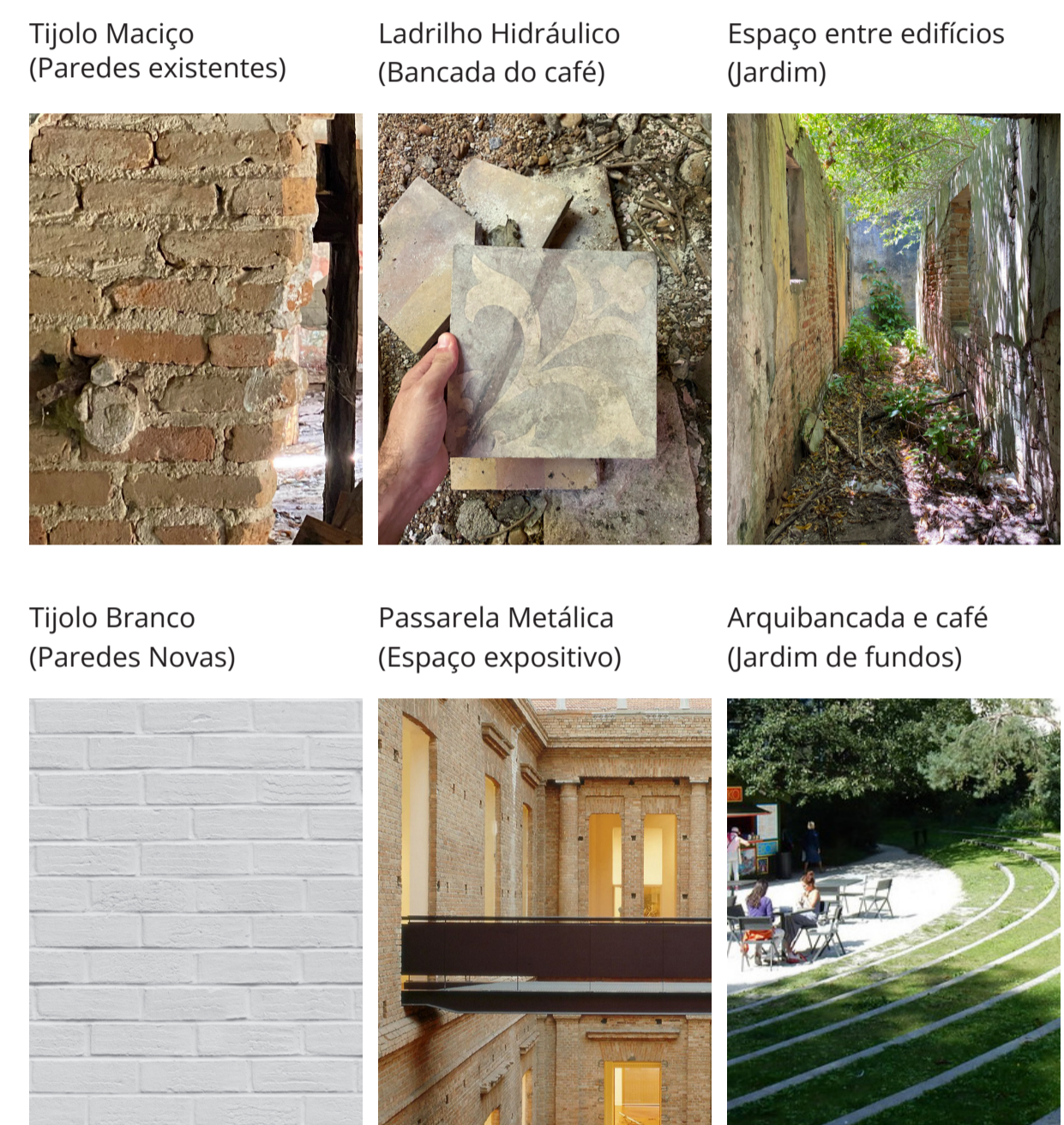


A requalificação do Cassino Eldorado busca reinserir o edifício no imaginário urbano revelando a sua importância histórica ao passo que seu uso é ressignificado. Para tal, o programa divide-se em quatro frentes: (1) infraestrutura e serviços; (2) Centro de Salvaguarda da Feira (3); Museológico (4); Espaço de livre apropriação.

No térreo, o desenho opta por concentrar os usos mais específicos nas empenas e liberar seu centro para circulação e outras dinâmicas. Tal configuração, reforça o eixo de acesso existente revelando um caminho que atravessa um centro de exposições e culmina num anfiteatro a céu aberto cercado por vegetação - uma ode à memória do edifício. O espaço de troca receberá eventos e encontros informais, sendo abastecido por um café e uma grande arquibancada que juntos criam um espaço convidativo nos fundos do terreno.

No segundo piso, por outro lado, propõe-se um espaço totalmente dedicado à pesquisa e proteção do patrimônio. Seguindo a lógica mercadológica característica da feira, os processos e práticas ficam visíveis para todos os visitantes, optando por divisórias transparentes e cortinas leves na divisão dos espaços. O mezanino apoia-se sobre as paredes existentes do térreo, sendo reforçado estruturalmente por meio de pilares e vigas metálicas. Na intenção de valorizar ainda mais o patrimônio, a nova laje se afasta intencionalmente da fachada remanescente destacando a materialidade das paredes e volumetria de seus vãos. Ainda, propõe-se realocar a escada que dá acesso ao segundo piso aproximando-a do jardim estreito entre edifícios. Por fim, a cobertura é reconstruída em sua forma original, afastando-a sutilmente das paredes para permitir a entrada de luz natural por todo o edifício.



Materialidade e preexistências



Referência: Minas de San Finx, Espanha

Diagrama Conceito

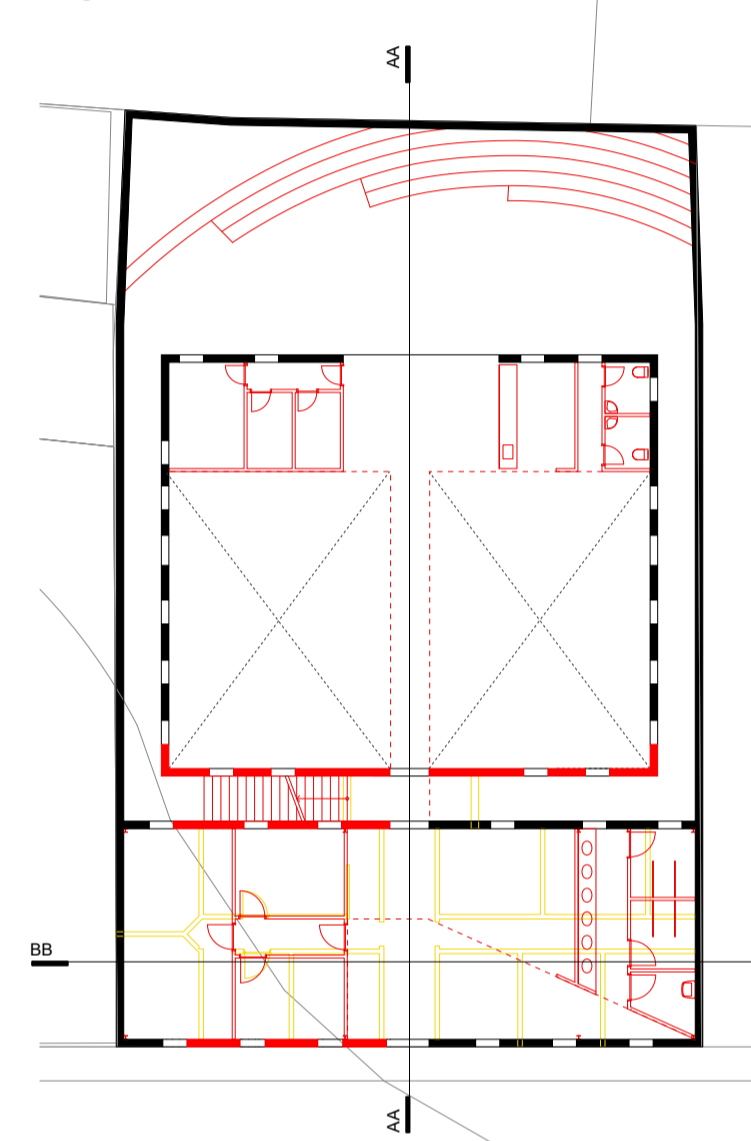
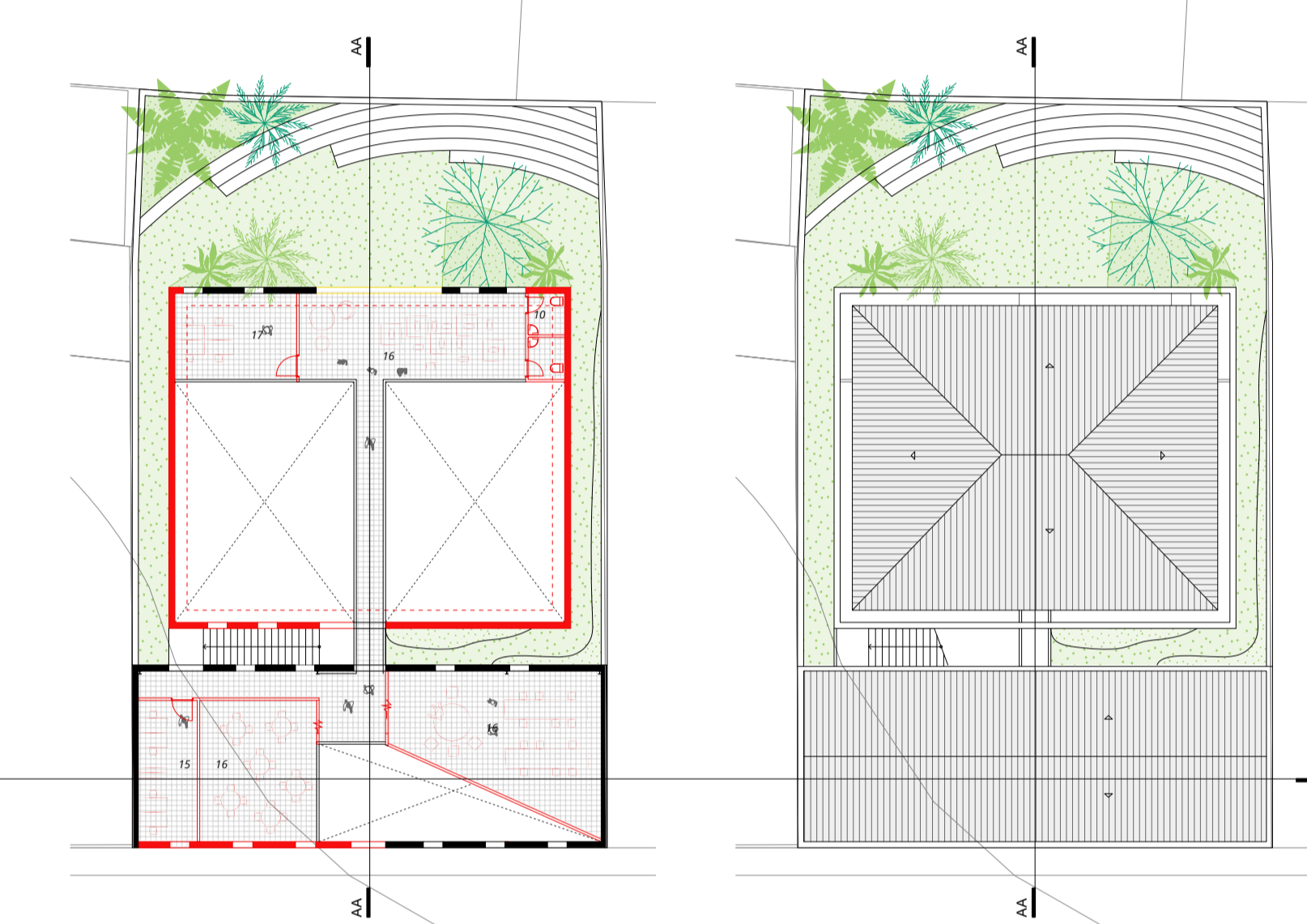


Diagrama Programa



Cortes e Fachada



LEGENDA

01 - Foyer 02 - Recepção e Loja 03 - Lixo Seco 04 - Lixo Orgânico 05 - Depósito 06 - Sanitários 07 - Sala de Exposições 08 - Salão Café 09 - Café 10 - Banheiro PCD 11 - Central Elétrica 12 - Lógica e Suporte 13 - DML 14 - Anfiteatro 15 - Administrativo 16 - Sala Multiuso 17 - Centro de Documentação e Comitê

Plantas 1:250 - Demolir Construir, Térreo Proposto, Mezanino Proposto, Cobertura



Mezanino - Espaço Multiuso



Arquibancada e Jardim

Axonométrica Explodida - Estratégias

