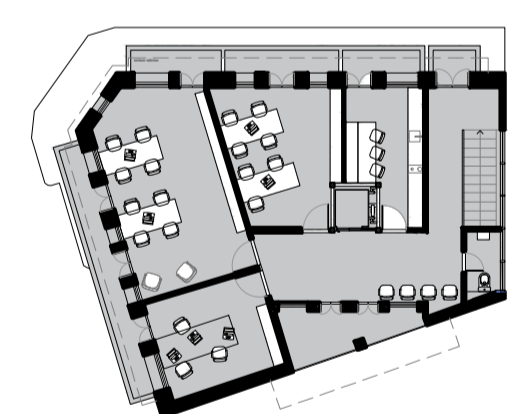




largo e edifício pau do meio | 1.250



edifício pau do meio, 2º pavimento | 1.250

O Edifício do Pau do Meio tem seu térreo como um grande hall integrado e multifuncional que pode ser dividido por painéis para se tornar um ambiente fechado.

A edificação recebe uma nova abertura em sua fachada cega ao oeste, para se conectar ao largo e tornar ativa a passagem entre ele e o bloco de infraestruturas. O restauro prevê o mínimo de interferência na autenticidade da edificação.

A forma trapezoidal do Largo sugere a criação de eixos em leque, que ordenam o posicionamento do mobiliário, das bancas e da vegetação. A organização espacial-setorial existente das bancas foi resguardada em termos de zoneamento.

Sob o mirante, no nível do Largo, estão resguardadas as infraestruturas, sanitários públicos, depósito para bancas móveis, posto de segurança, apoio aos feirantes e carregadores, em uma estrutura de taipa de pilão ventilada por meio de aberturas nos degraus de acesso ao mirante.

Os eixos de circulação existentes foram mantidos, reordenados em prol da acessibilidade universal, da permeabilidade visual e da salubridade dos espaços. Desta forma, o caráter labiríntico é mantido, porém com uma sutil organização.

Junto da esquina da Rua Marcellino Dias com a Rua Dr. Antônio de Sá está a cota mais alta do Largo. Deste nível ergue-se uma plataforma mirante que observa de cima a feira no Largo e o Mercado.

Um eixo transversal garante a circulação contínua e livre de obstáculos entre a rua Manoel Farias Leite e o Mercado Central através do Largo do Pau do Meio.

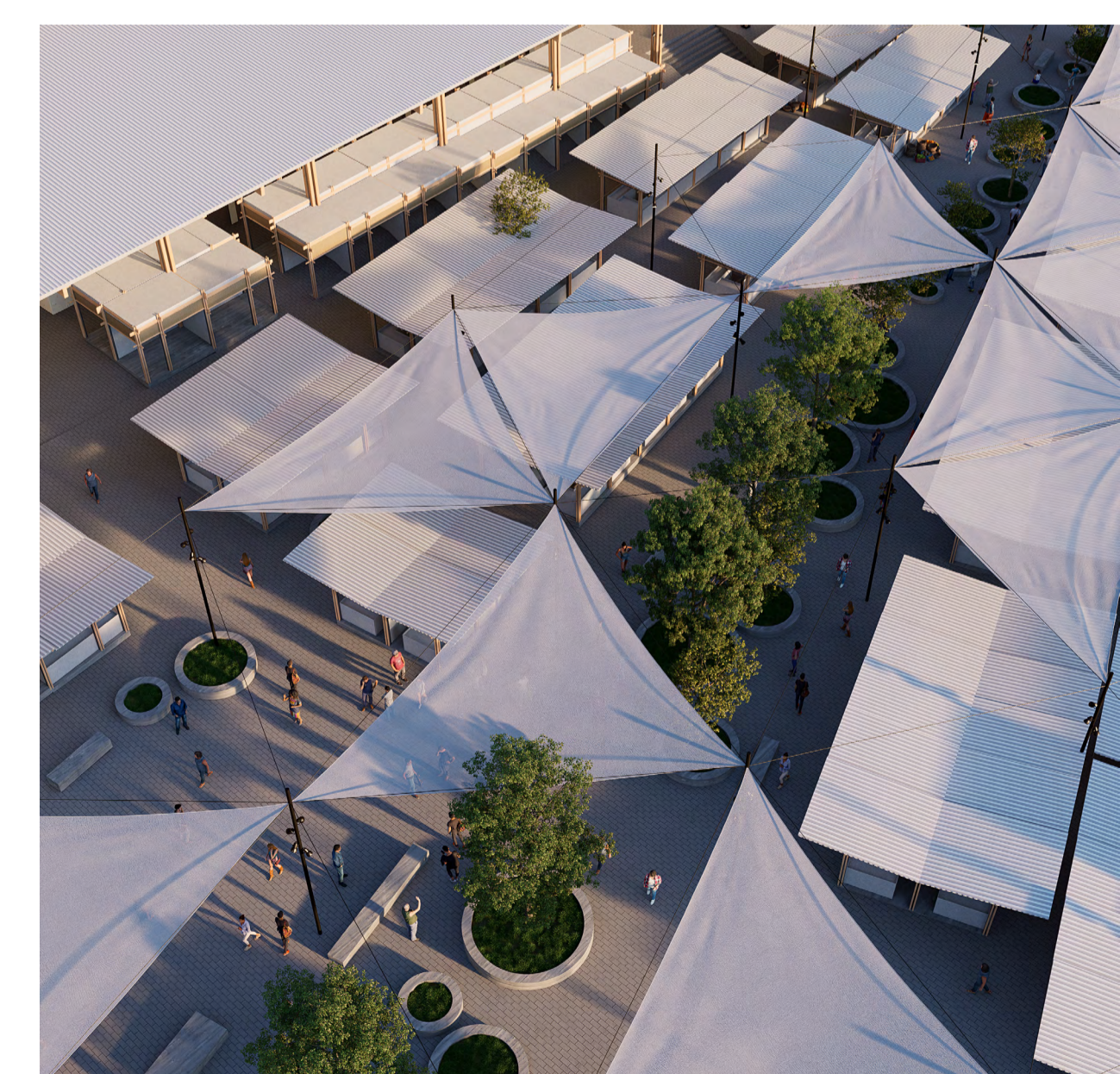
Na porção do Largo localizada ao norte está uma área livre que privilegia o uso de estruturas flexíveis e desmontáveis, bem como a realização de eventos ao ar livre.

A câmara fria de peixes foi relocada para junto da face sudoeste do mercado, facilitando a carga e descarga, sem prejudicar o acesso dos feirantes, que foram realocados para junto da face leste do Mercado.

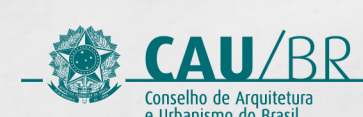
Ao longo da praça uma malha de postes de iluminação possibilita a instalação de lonas de cobertura para amparar a feira através de uma estrutura urbanística planejada.



corte E | 1.250



Apoio:



Organização:



Realização:



**EDIFÍCIO PAU DO MEIO E LARGO DO PAU DO MEIO**

**3/6**