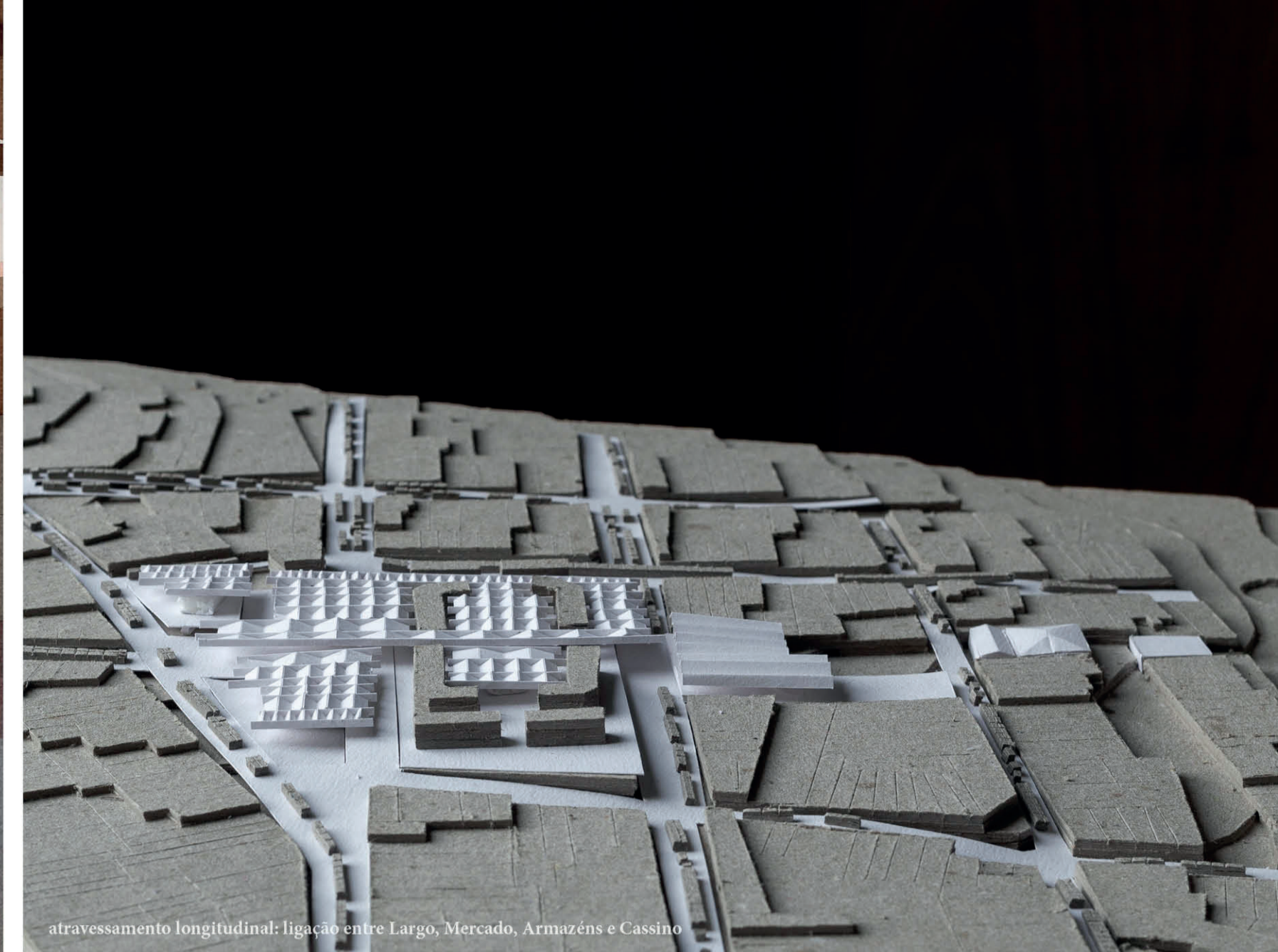




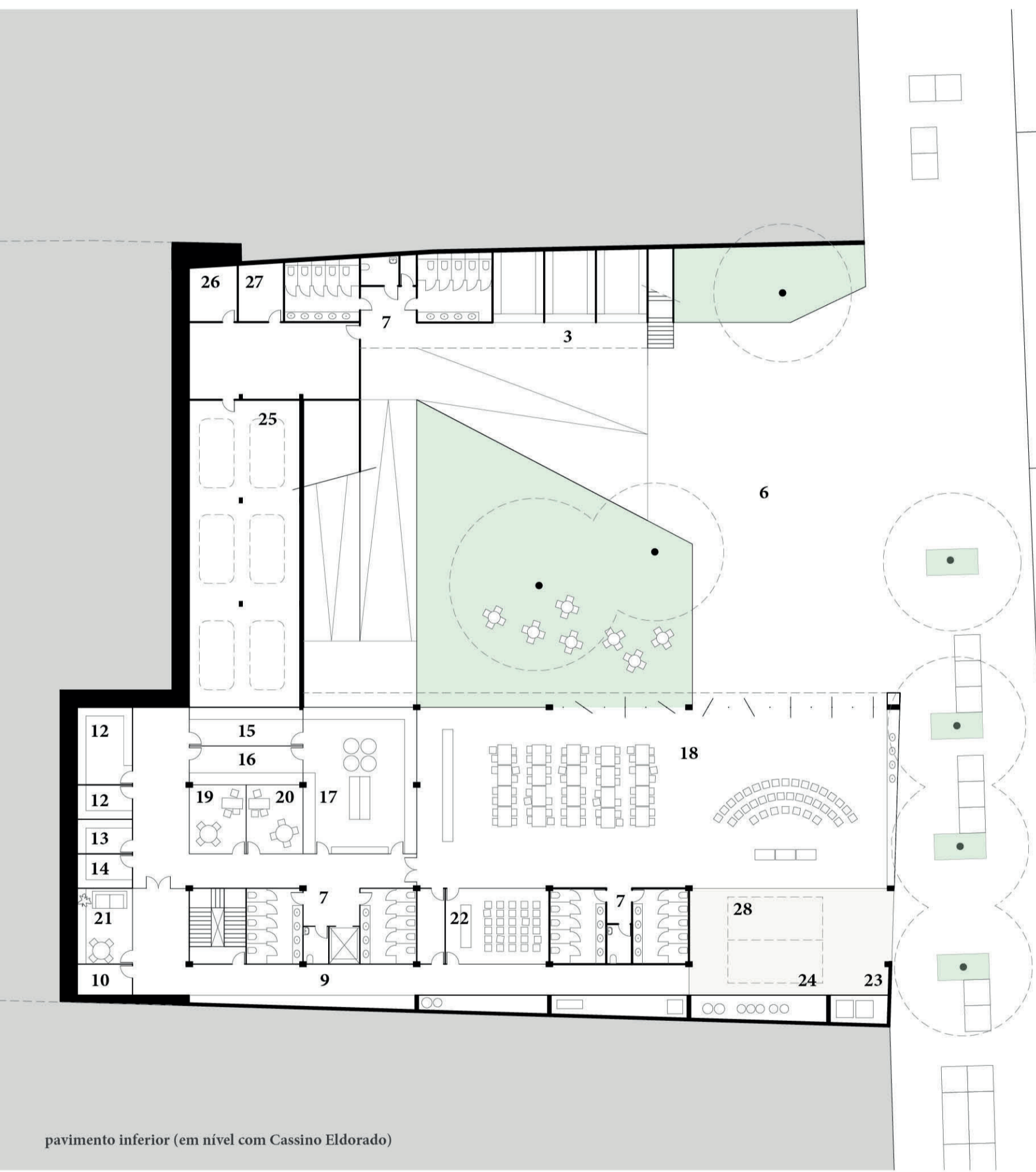
Jardins dos Armazém



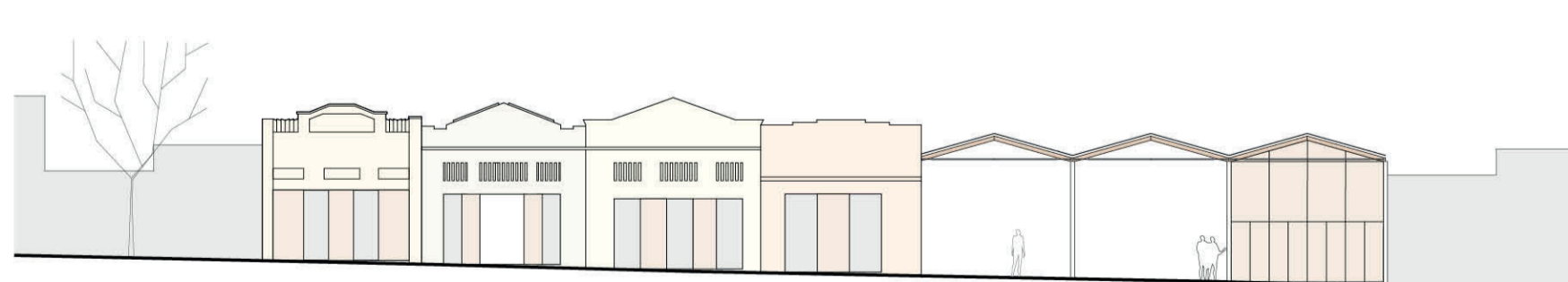
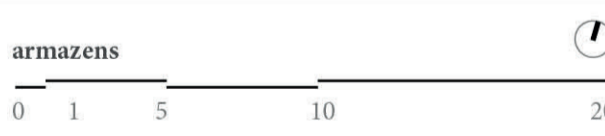
Conjunto dos Armazéns: vista da praça descoberta a partir da praça coberta - ao fundo o Cassino Eldorado



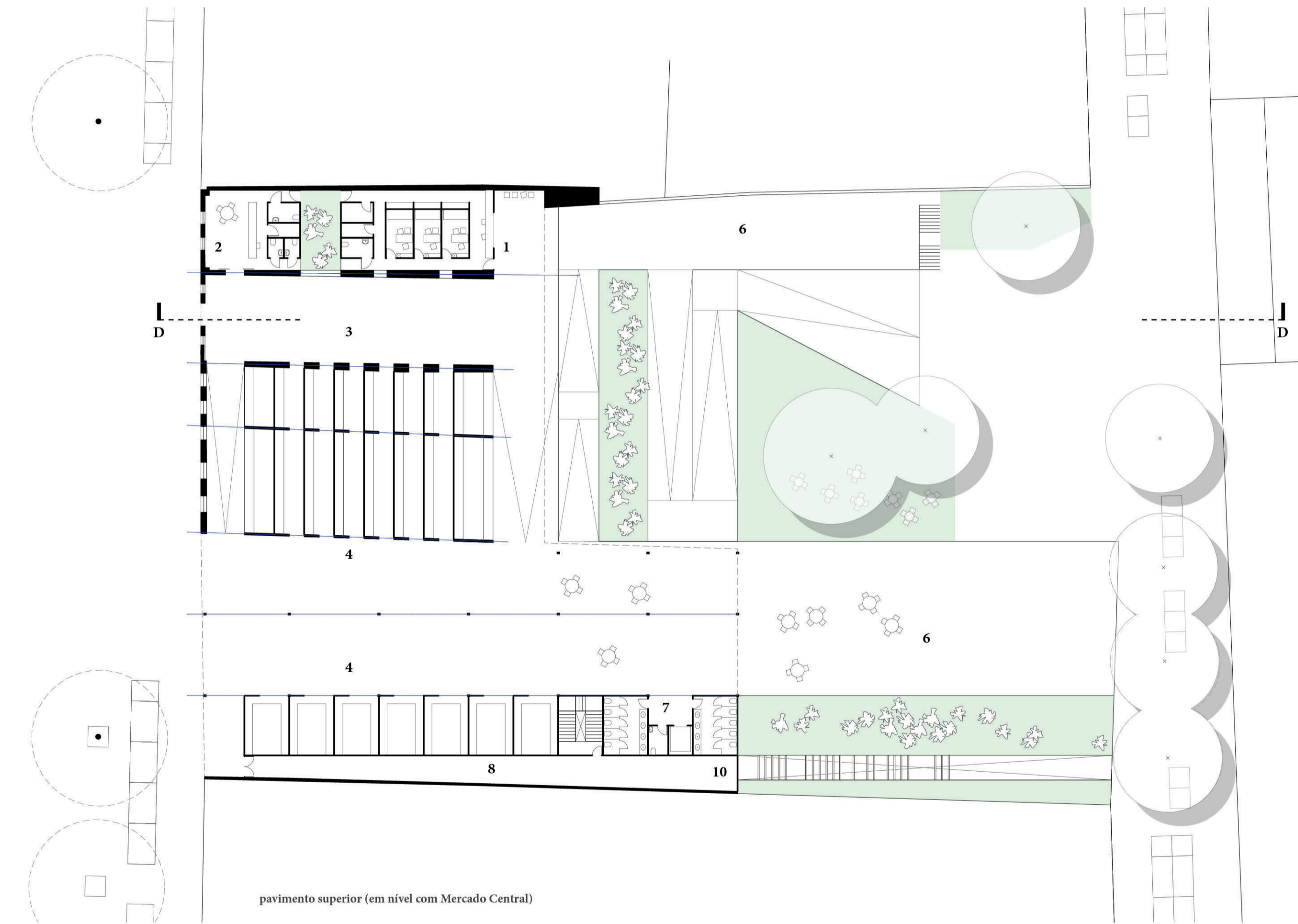
atrasamento longitudinal: ligação entre Largo, Mercado, Armazéns e Cassino



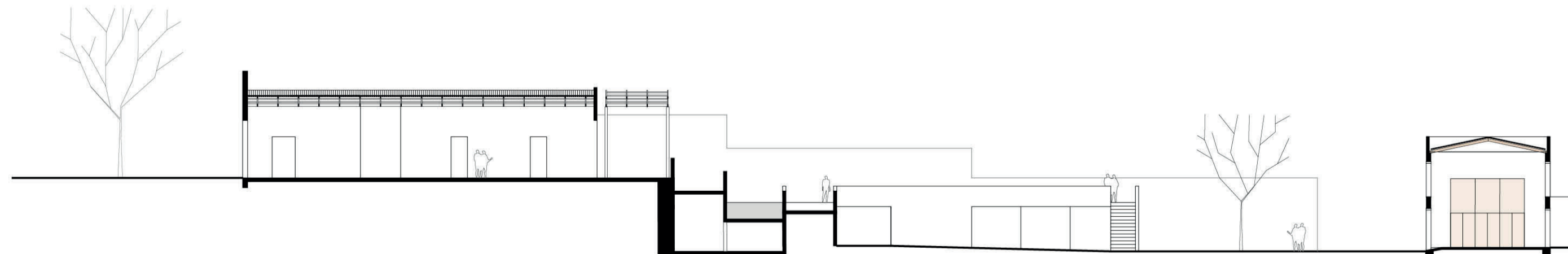
pavimento inferior (em nível com Cassino Eldorado)



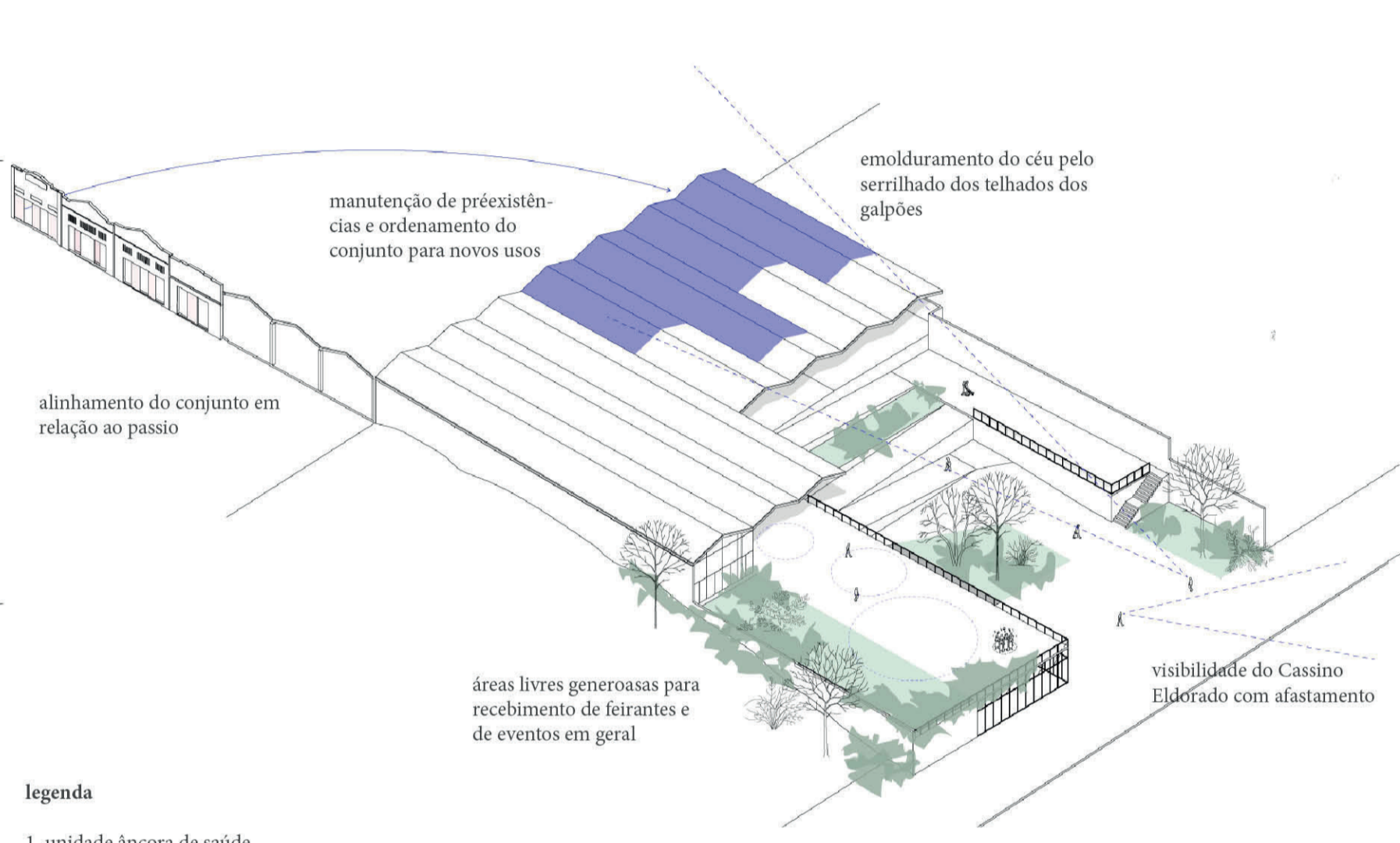
elevação voltada para o Mercado Central



pavimento superior (em nível com Mercado Central)



corte D



Legenda

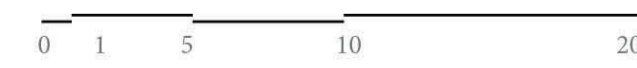
- 1. unidade âncora de saúde
- 2. posto comunitário de segurança
- 3. comércio
- 4. gastronomia
- 5. praça de alimentação
- 6. praça
- 7. sanitários
- 8. circulação de serviços
- 9. recepção / triagem
- 10. DML
- 11. depósito
- 12. despensas
- 13. câmara de congelamento
- 14. câmara de resfriamento
- 15. pré-preparo vegetais
- 16. pré-preparo carnes
- 17. cocção
- 18. refeitório
- 19. sala nutricionista
- 20. administração
- 21. descanso
- 22. capacitação
- 23. lixo
- 24. central de gás
- 25. reservatório
- 26. central elétrica
- 27. central de lógica
- 28. carga e descarga

ARMAZÉNS

O Conjunto dos Armazéns ocupa localização estratégica na Feira de Campina Grande. Tem testadas generosas voltadas tanto para o Mercado Central quanto para o Cassino Eldorado. A consolidação da proposta depende, portanto, da organização e na qualificação do trajeto entre as duas testadas, vencendo o desnível que chega a seis metros. Circulações generosas e visíveis a partir das Ruas, com rampas acessíveis integradas ao programa constituem um percurso legível e convidativo. A materialidade remete à cobertura do Largo do Pau do Meio e do Mercado Central, de modo a dar continuidade ao percurso. Tão importante quanto a manutenção do alinhamento e da geometria dos armazéns em relação à testada da Rua Pedro Álvares Cabral (em frente ao Mercado), é a manutenção do alinhamento e da geometria dos armazéns como patamar compondo o limite do céu do vazio voltado para a Rua Manoel Pereira de Araújo, de frente para o Cassino. Para isso, propõe-se a estabilização e adaptação das estruturas existentes, mantendo a sua

organização linear, a geometria de telhados com tesouras de madeira, e a constância da modulação estrutural. Porções em ruína tem sua restituição volumétrica proposta com sistemas e tecnologias contemporâneos. As paredes estruturais foram rasgadas com o devido reforço estrutural de forma a receber os novos usos. Em todas as intervenções foi priorizada a lógica de linearidade, e a legibilidade das intervenções contemporâneas. No pavimento inferior, estão previstas a Cozinha Escola, unidades de Comércio e Gastronomia, bacia de contenção e reservatório de águas, áreas de apoio e infraestrutura, e carga e descarga para veículos. Todo o conjunto é servido de uma circulação de serviços para saída de resíduos pela Rua Manoel Pereira de Araújo. A presença de circulações e áreas livres generosas permite o recebimento temporário de feirantes durante as obras da Feira, mas também de eventos ao longo de seu funcionamento pleno.

elevação voltada para o Cassino Eldorado



ARMAZÉNS

5/6