

Considera-se importante manter as fachadas dos antigos Armazéns devido ao seu significado para a história da cidade e à sua presença no imaginário local.

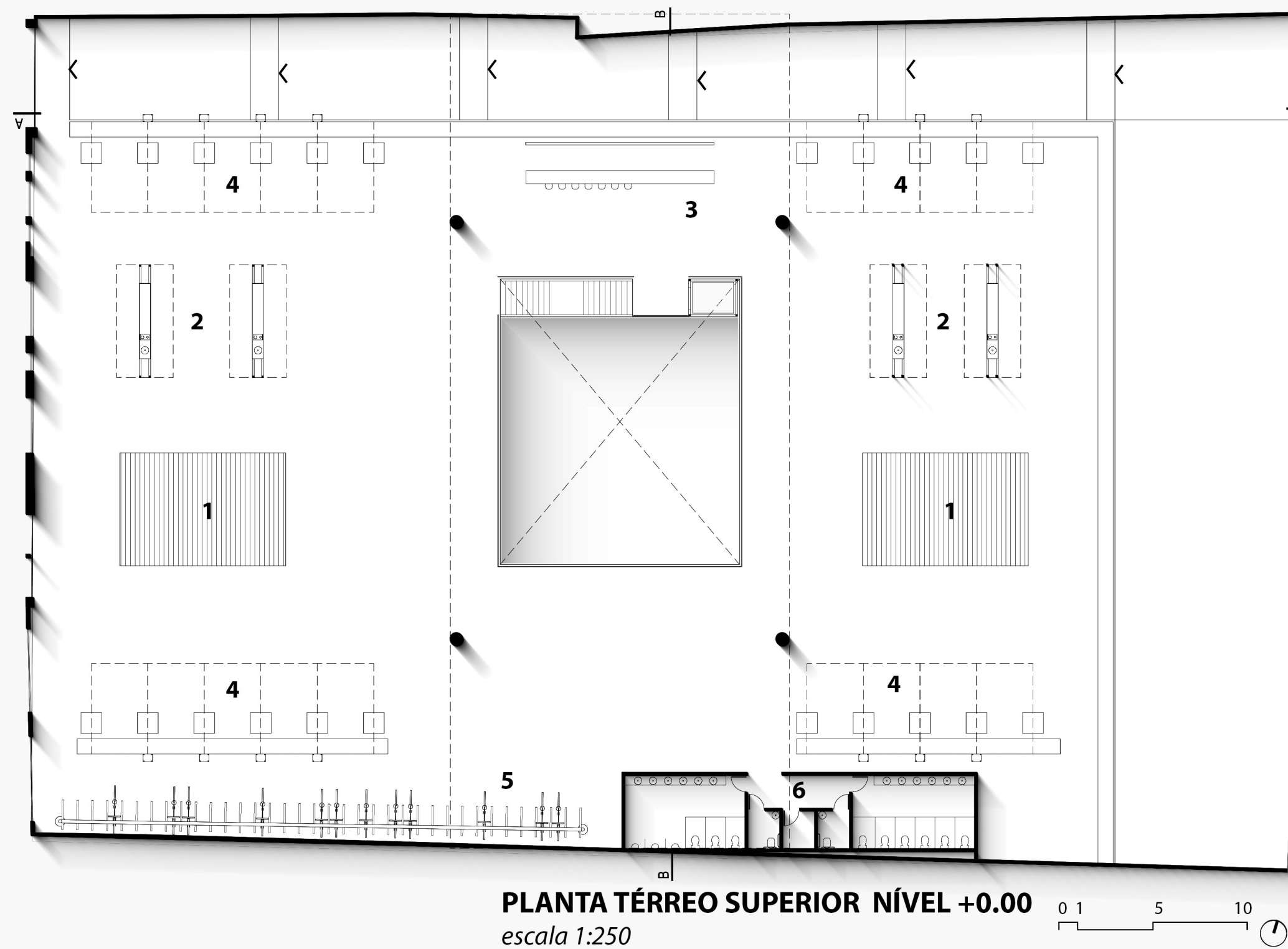
A área onde se localizam estes armazéns possui a função estratégica de conectar a rua Pedro Álvares Cabral, do Mercado Central, com a rua Manoel Pereira de Araújo, do antigo Cassino, localizada em uma cota mais abaixo.

O desnível entre as citadas ruas é de aproximadamente 4,50 metros, o que permite acomodar, no nível térreo/inferior: um grande restaurante, com cozinha e espaço para o ensino da gastronomia; uma praça de alimentação; bares e áreas para eventos culturais. O acesso a estes espaços, dotados de áreas para carga e descarga e estacionamento, pode ser feito pelos níveis térreo/inferior e térreo/superior. No nível térreo/superior, adjacente ao Mercado Central e voltado para a rua Pedro Álvares Cabral, encontram-se quiosques de alimentação, cafeterias, sanitários, mesas protegidas por toldos, bicicletário e ainda locais para apresentações artístico-culturais. Por sua vez, o pavimento superior, suspenso sobre pilotis, abriga um Posto Policial e uma Unidade Âncora de Saúde.

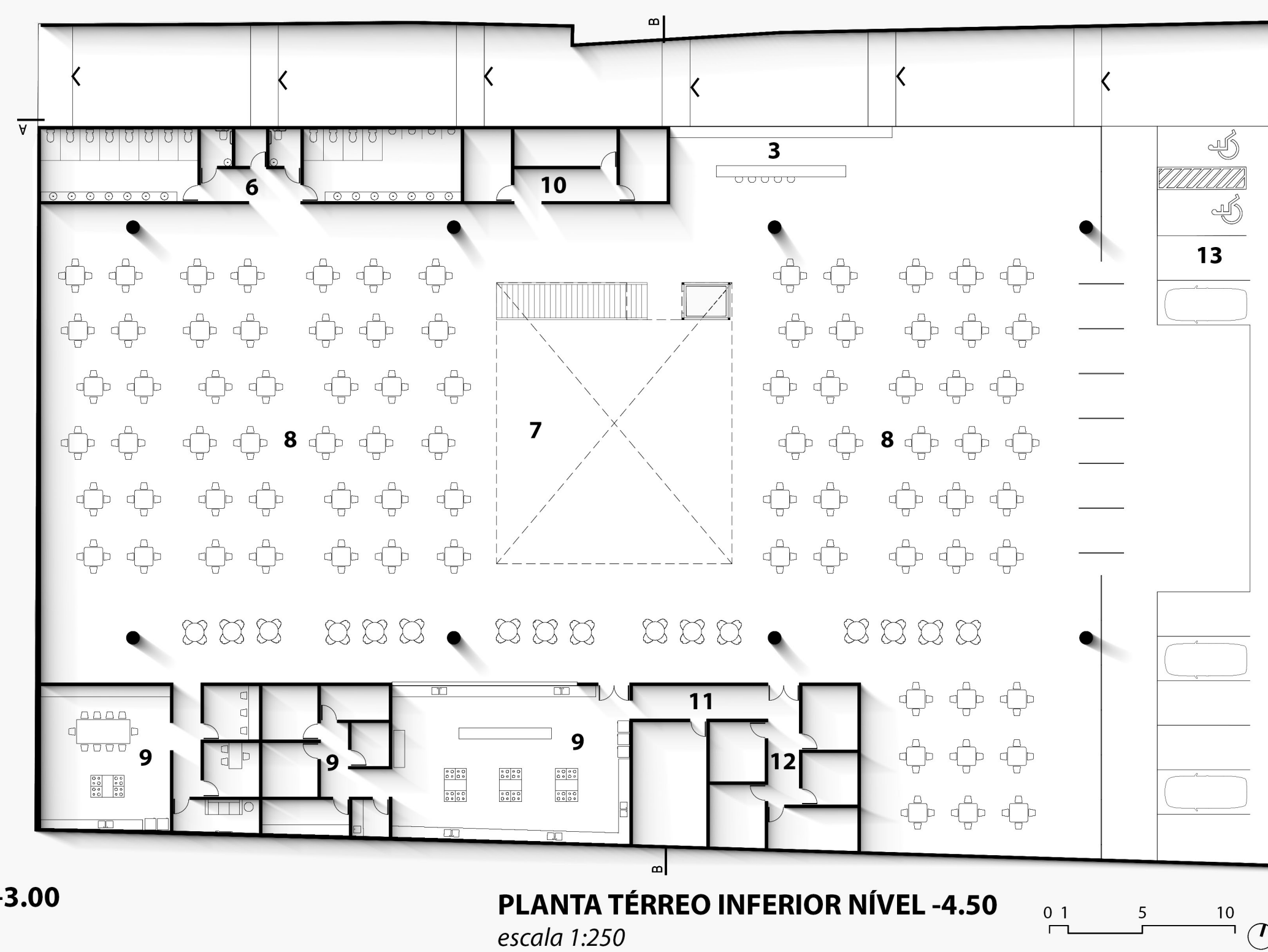
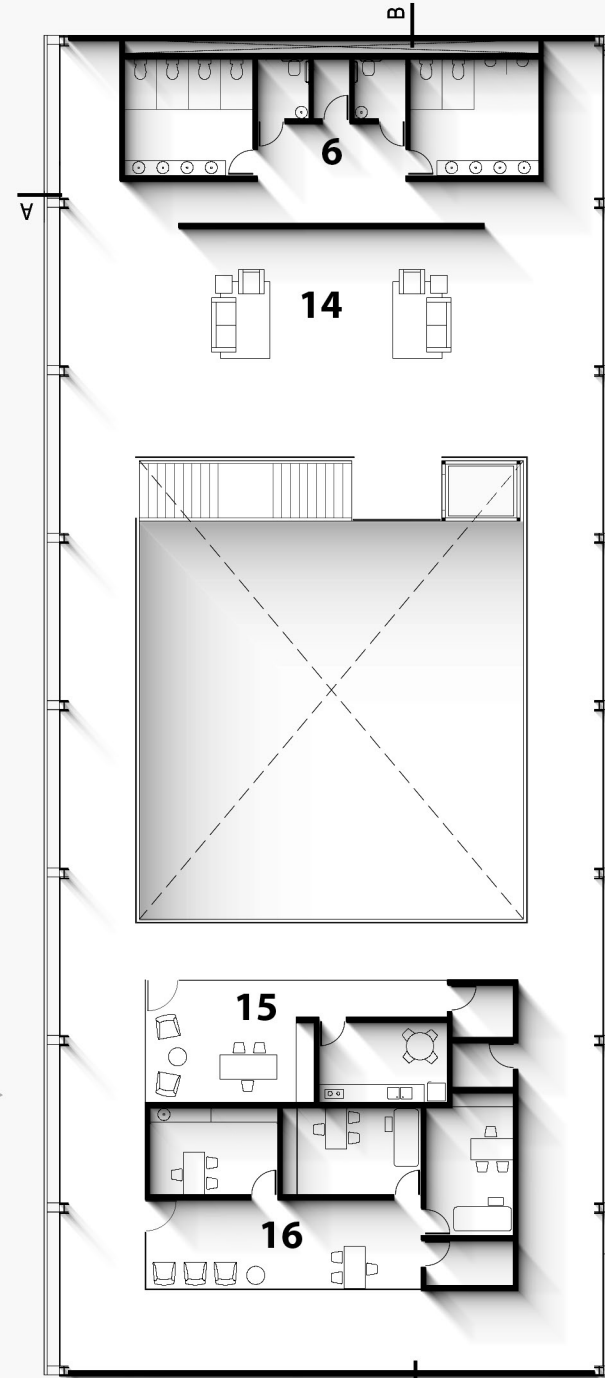
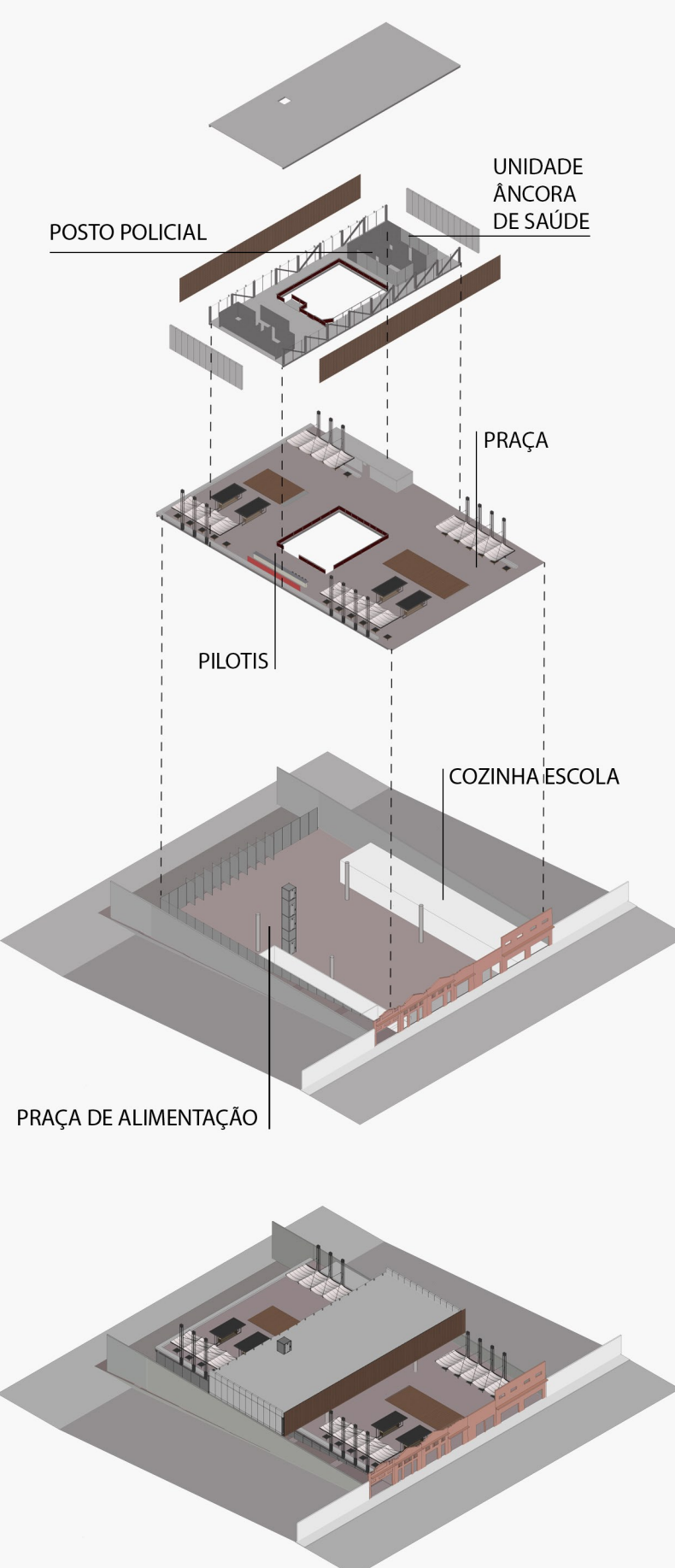
A vocação gastronômica do espaço e o desnível do terreno permitem criar uma grande praça, um local aprazível para o descanso, os encontros, as atividades de lazer e a alimentação.

O desnível entre as ruas Pedro Álvares Cabral e Manoel Pereira de Araújo é vencido por meio de uma larga rampa, com patamares intermediários e uma boa iluminação, garantindo-se assim acessibilidade universal.

Na cobertura do edifício, previu-se um terraço, igualmente acessível, que serve de apoio a eventos diversos e funciona como um mirante.



Rua Manoel Pereira de Araújo: conexão com o Cassino

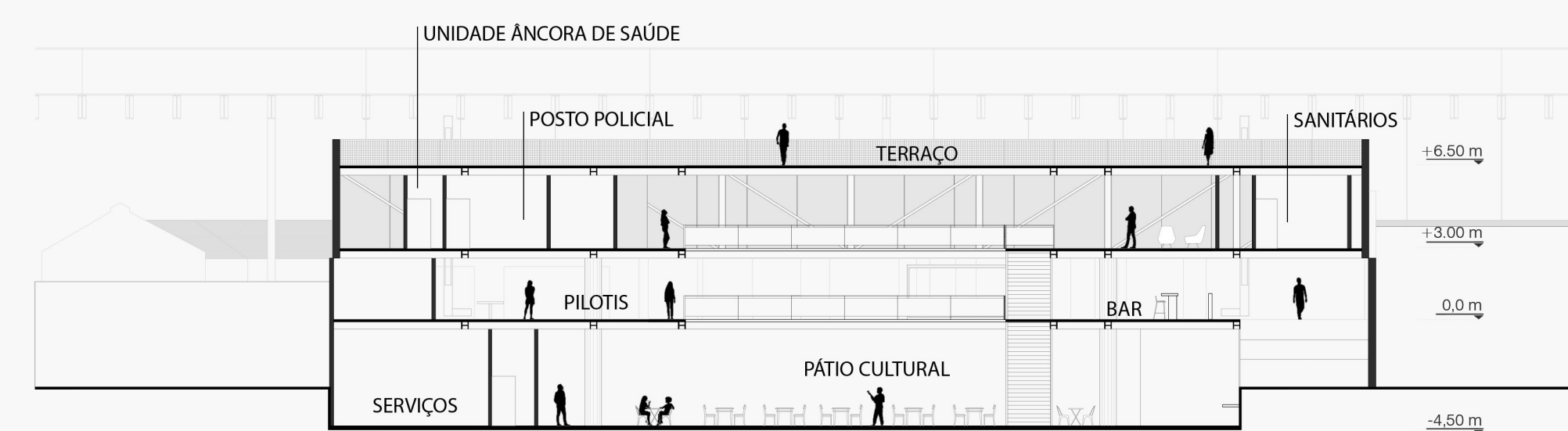
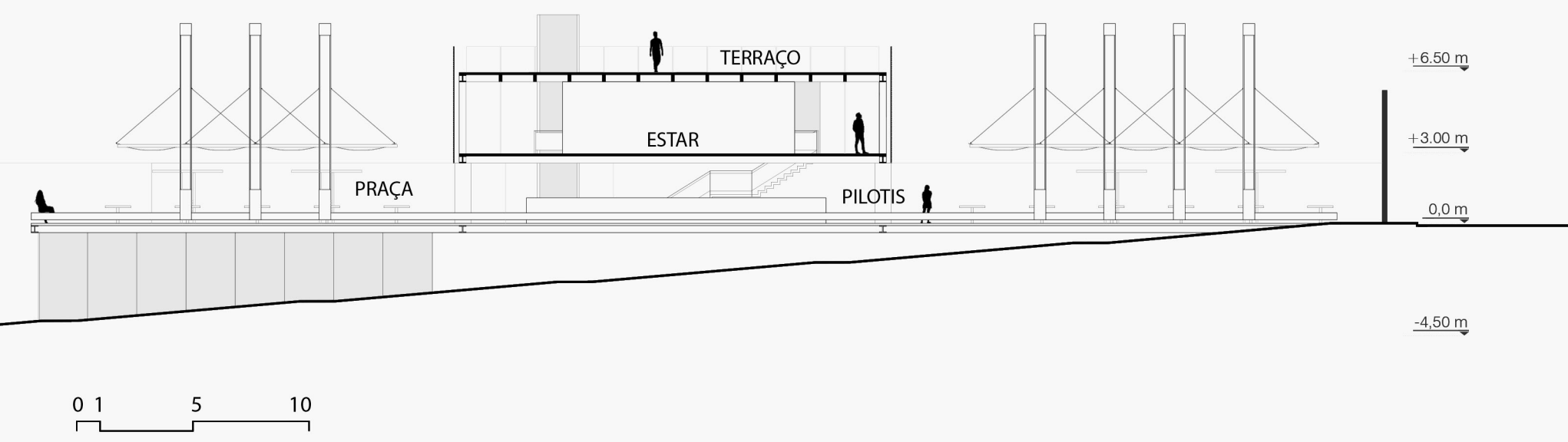


Praça: conexão com a Rua Pedro Álvares Cabral

LEGENDA

- 1. Deck
- 2. Quiosques
- 3. Bar
- 4. Mesas com banco sob toldo
- 5. Bicicletário
- 6. Sanitários e DML
- 7. Pátio Cultural
- 8. Praça de alimentação
- 9. Setor Cozinha Escola
- 10. Serviços Setor Gastronômico
- 11. Serviços Setor Cozinha Escola
- 12. Infraestrutura
- 13. Estacionamento
- 14. Estar
- 15. Posto Policial
- 16. Unidade Âncora de Saúde

CORTE LONGITUDINAL AA
escala 1:250



CORTE TRANSVERSAL BB
escala 1:250

