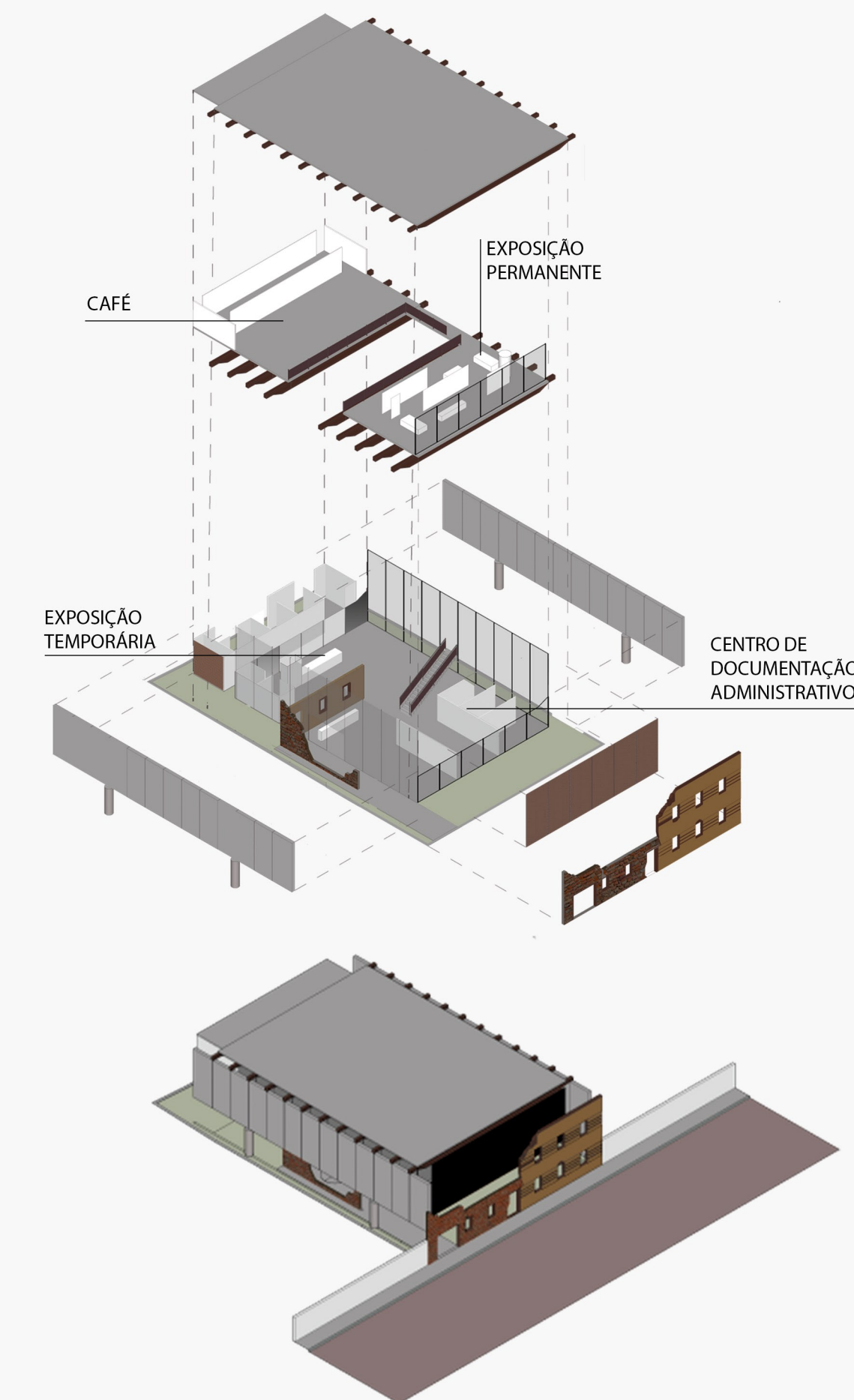




Centro de Salvaguarda do Patrimônio Imaterial Cultural da Feira de Campina Grande



Recepção

O antigo Cassino Eldorado, atualmente sob proteção do Instituto do Patrimônio Histórico e Artístico do Estado da Paraíba (IPHAEP), deve retomar, na medida do possível, sua feição externa original, conforme determina a legislação patrimonial do órgão.

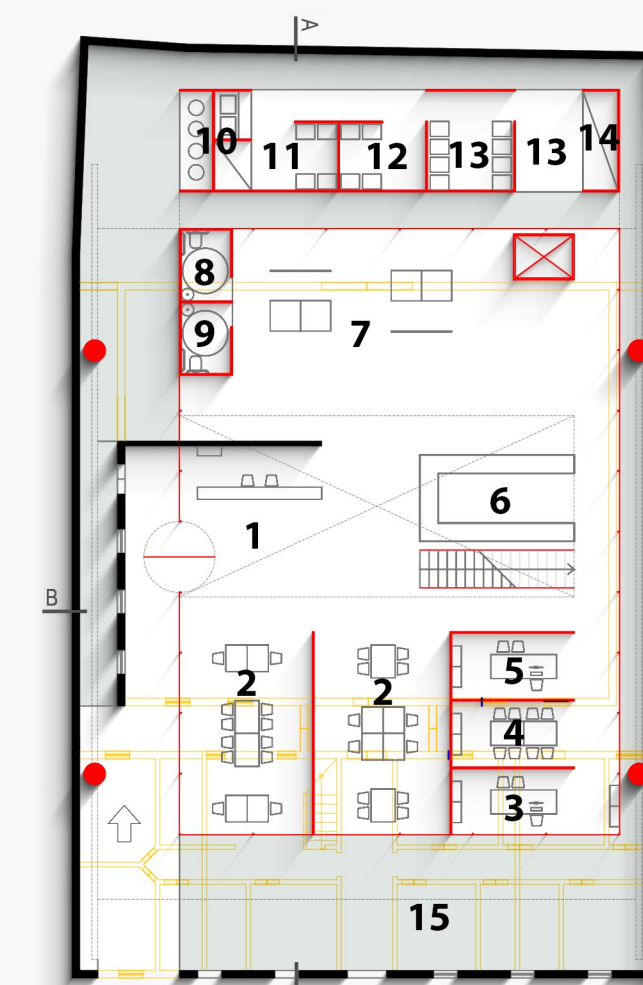
Em relação ao restauro desse edifício histórico, pretende-se fazer a estabilização tanto das paredes remanescentes das fachadas quanto das internas passíveis de recuperação. Quanto à obra de readequação para novos usos, cria-se uma estrutura com dois pavimentos. A nova construção apresenta um vazio central, onde será instalada a recepção geral, que serve de apoio ao Centro Cultural de Salvaguarda da Feira. Ainda no pavimento térreo, estão propostas áreas para atividades museológicas, exposições temporárias e serviços de apoio, reservando-se o pavimento superior para a exposição permanente, os sanitários e um café.



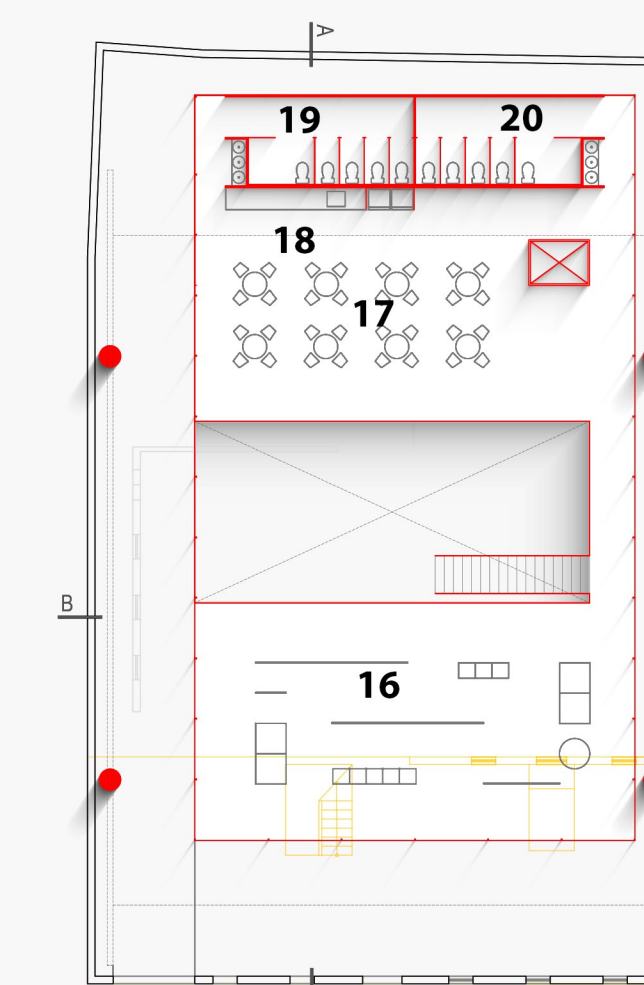
Rua Manoel Pereira de Araújo

LEGENDA

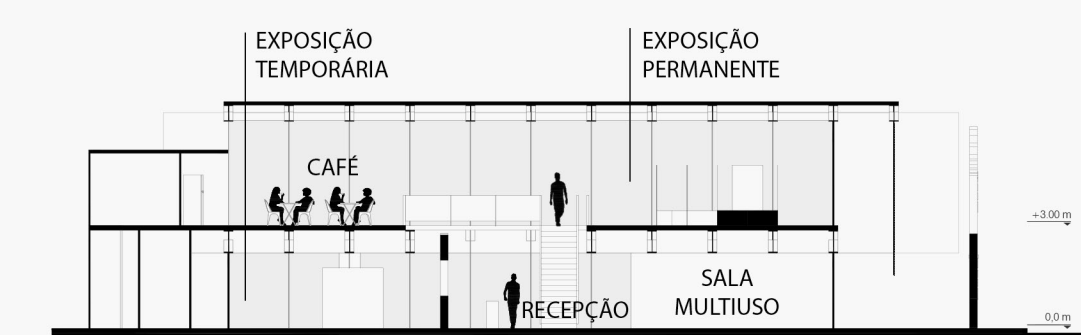
- | | | |
|----------------------------|--------------------------|-----------------------|
| 1. Recepção | 11. Resíduos Secos | — Paredes a manter |
| 2. Sala Multiuso | 12. Resíduos Orgânicos | — Paredes a construir |
| 3. Centro de Documentação | 13. Depósito | — Paredes a demolir |
| 4. Comitê de Salvaguarda | 14. Central Elétrica | |
| 5. Administrativo | 15. Jardim | |
| 6. Loja | 16. Exposição Permanente | |
| 7. Exposição Temporária | 17. Salão Café | |
| 8. Sanitário PcD Feminino | 18. Café | |
| 9. Sanitário PcD Masculino | 19. Sanitário Feminino | |
| 10. Serviços | 20. Sanitário Masculino | |



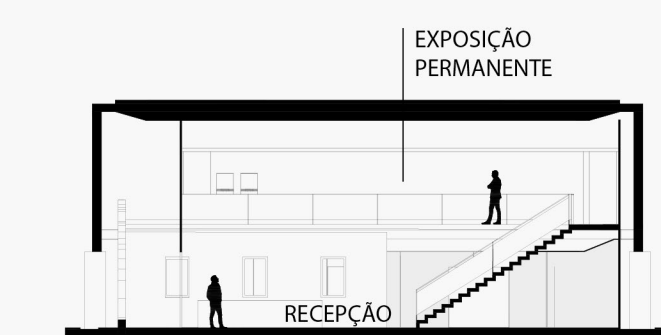
PLANTA TÉRREO NÍVEL +0.00
escala 1:250



PLANTA 1º PAVIMENTO NÍVEL +3.00
escala 1:250



CORTE LONGITUDINAL AA
escala 1:250



CORTE TRANSVERSAL BB
escala 1:250



Apoio:



MINISTÉRIO DA CULTURA



Organização:



Realização:



**ANTIGO CASSINO
ELDORADO**

4/6