

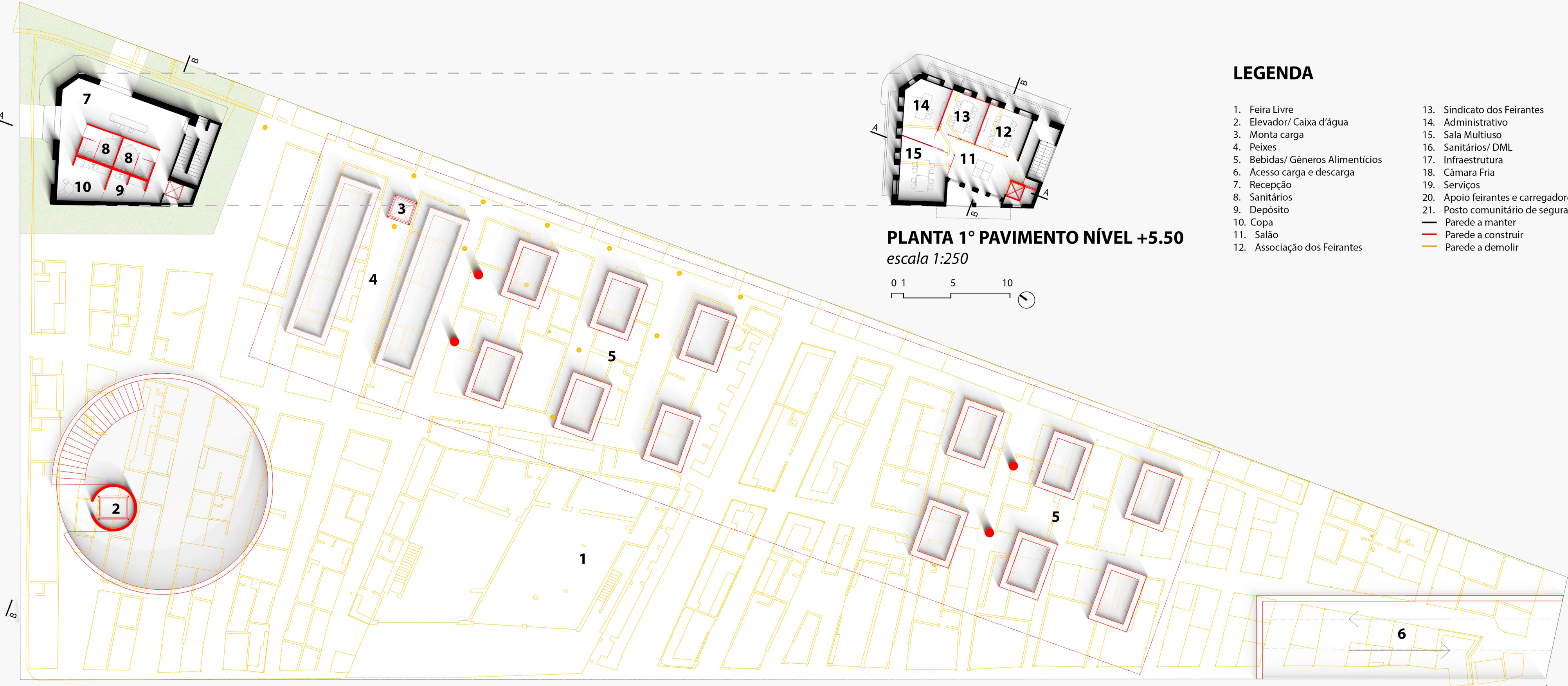
O Largo, configurado como uma grande praça de acesso ao complexo da Feira Central, é marcado pela presença do edifício que recebeu o apelido de Pau do Meio, por ser uma construção de destaque em meio ao entorno da Feira.

Situado próximo ao vértice do encontro das ruas Doutor Antônio de Sá e Cristóvão Colombo, o Edifício do Pau do Meio, antigo cabaré Rosa Vermelha, é composto por dois pavimentos: térreo e superior. Após a restauração do prédio, cuja estrutura está preservada, seus espaços internos ganham novos usos, tais como: administração da Feira, associação dos feirantes, sindicato dos feirantes, sala multiuso, copa, sanitários e serviços de apoio.

Além de uma intervenção paisagística e de iluminação destinada a valorizar e a permitir a contemplação do edifício histórico em estilo *art déco* e, mantendo distância do edifício do Pau do Meio ali localizado, propõe-se uma ampla cobertura com poucos obstáculos, ou seja, uma grande praça de acesso à Feira, que estimule a livre circulação dos pedestres.

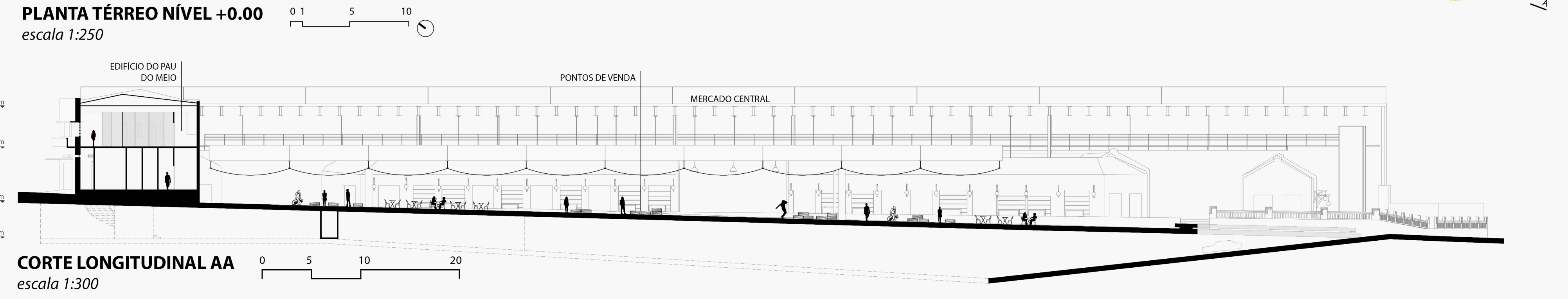
Sob esta cobertura, são distribuídos espaços reservados ao preparo e à distribuição de alimentos e bebidas, estando previstas ainda áreas para o preparo e venda de peixes e de outros itens diversos. Esta edificação conta com um subsolo bem iluminado capaz de abrigar espaços específicos, tais como: pátio para carga e descarga; câmara fria com administração e vestiários; depósitos de lixo com coleta seletiva; serviços diversos, apoio aos feirantes e carregadores; sanitários; vestiários; um monta cargas ligado diretamente ao pátio de manobras, destinado ao transporte de gêneros alimentícios, no nível do Largo e um Posto Comunitário de Segurança.

Completando esse espaço, propõe-se a construção de um cilindro com um elevador no seu interior, instalando-se no alto uma caixa d'água. No topo superior desta construção, prevê-se a colocação de um farol que reforça a iluminação do Largo e funciona como um marco visual da Feira, podendo ser visto a distância.



**LEGENDA**

- 1. Feira Livre
  - 2. Elevador/ Caixa d'água
  - 3. Monta carga
  - 4. Peixes
  - 5. Bebidas/ Gêneros Alimentícios
  - 6. Acesso carga e descarga
  - 7. Recepção
  - 8. Sanitários
  - 9. Depósito
  - 10. Copa
  - 11. Salão
  - 12. Associação dos Feirantes
  - 13. Sindicato dos Feirantes
  - 14. Administrativo
  - 15. Sala Multiuso
  - 16. Sanitários/ DML
  - 17. Infraestrutura
  - 18. Câmara Fria
  - 19. Serviços
  - 20. Apoio feirantes e carregadores
  - 21. Posto comunitário de segurança
- Paredes a manter  
— Paredes a construir  
— Paredes a demolir



Edifício do Pau do Meio

