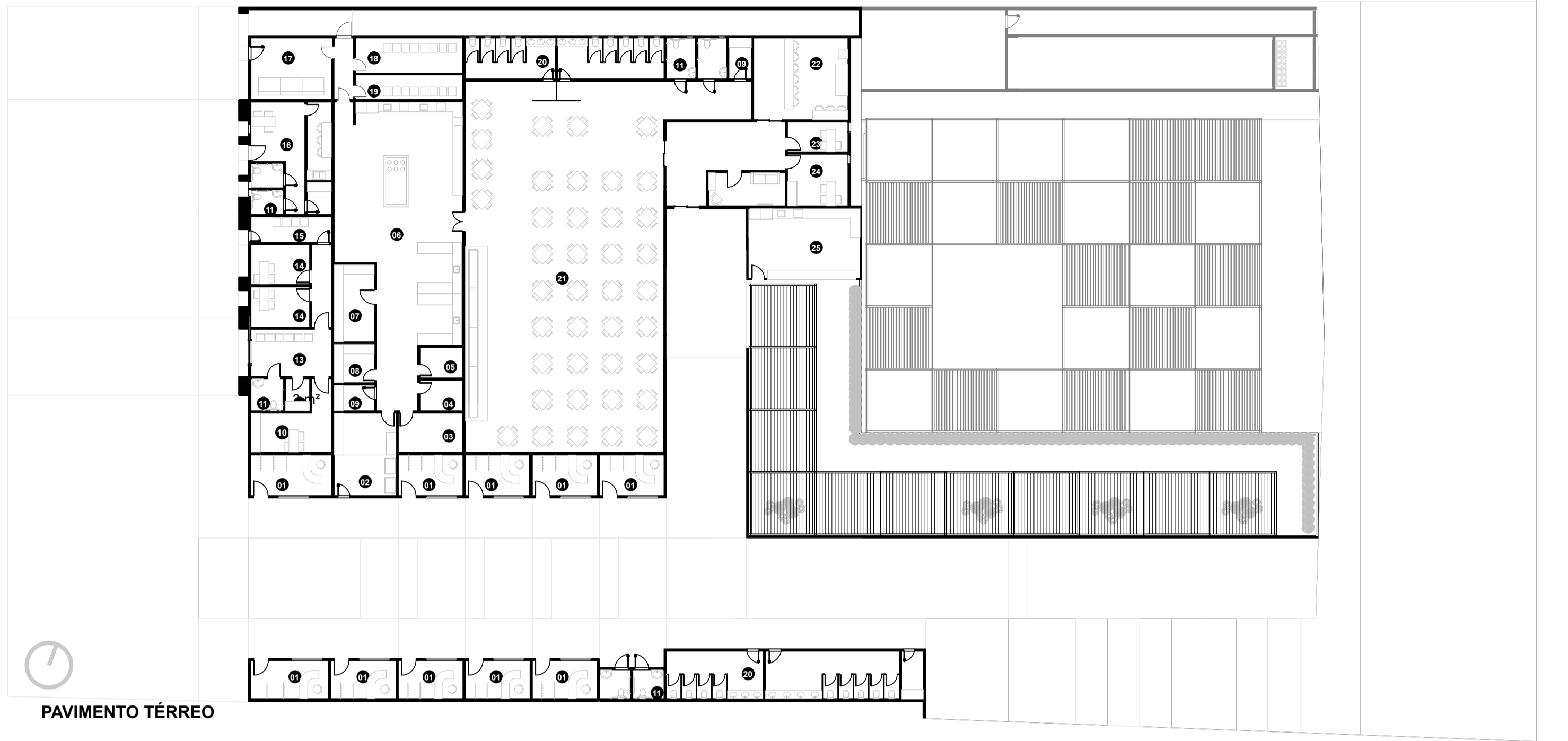
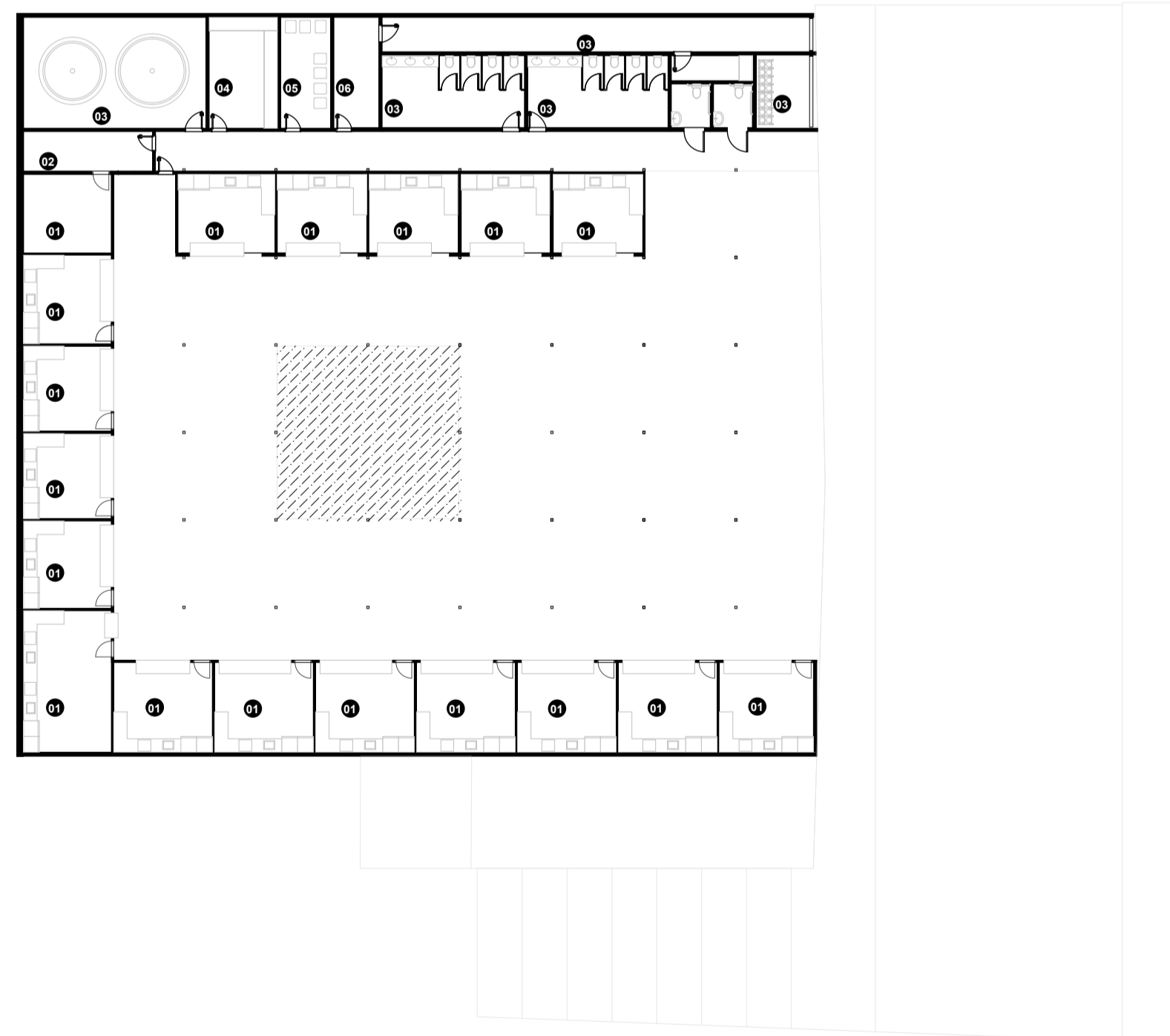


ARMAZÉNS



- 01 Unidades de venda
- 02 Recepção de alimentos
- 03 Depósito
- 04 Câmara de congelamento
- 05 Câmara de resfriamento
- 06 Cozinha escola
- 07 Despensa seca
- 08 Despensa embalagens
- 09 DML
- 10 Sala de curativo
- 11 Banheiro PCD
- 12 DML
- 13 Recepção
- 14 Atendimento
- 15 Depósito de lixo hospitalar
- 16 Posto de segurança
- 17 Lixo Orgânico
- 18 Armazenamento
- 19 Coleta seletiva
- 20 Banheiros
- 21 Restaurante
- 22 Capacitação
- 23 ADM
- 24 Nutricionista
- 25 Descanso funcionários



- 01 Restaurantes pátio cultural
- 02 Logística e suporte
- 03 Reservatórios
- 04 Coleta seletiva
- 05 Coleta seletiva
- 06 Lixo orgânico
- 07 Banheiros
- 08 Banheiros PCD
- 09 DML



MEMORIAL ARMAZÉNS

O projeto de restauração dos armazéns propôs um novo espaço comercial que não só atendesse ao programa estabelecido, mas também incorporasse características modernas, preservando e respeitando a história do local. As portas foram alinhadas com a fachada existente permitindo que este elemento continue vivo no espaço urbano, enquanto o edifício novo foi construído nos fundos, para preservar a integridade histórica e cultural do cenário da feira.

A fim de garantir a acessibilidade enquanto se promove uma passagem ao longo de um desnível de cinco metros, foi construída uma rampa de acesso, permitindo que todos os visitantes pudessem explorar o espaço. Foram alocadas as unidades de venda ao longo do acesso principal, criando uma galeria urbana, com sua cobertura remetendo a do mercado central. Também foi possível a criação de um acesso para o telhado dos restaurantes do pátio cultural localizado no final da galeria, possibilitando diversas formas de se contemplar as apresentações culturais no palco localizado no centro do pátio, envolto pelos restaurantes.

Os módulos sólidos e de cobogó, combinados com um jogo de luzes, criam uma atmosfera moderna e única. A cozinha escola foi integrada ao projeto, com alimentos entrando pela galeria e saindo sem que ninguém veja, garantindo privacidade e segurança no processo.

A fachada histórica do edifício também foi aproveitada, com janelas restauradas e mantidas para preservar a história do local. Por fim, um corredor de manutenção foi projetado para garantir a funcionalidade e manutenção do espaço, sem interferir na experiência do usuário.

O projeto de restauração dos armazéns conseguiu integrar elementos modernos e históricos, criando um espaço comercial funcional e atraente para todos os visitantes. A acessibilidade, privacidade, segurança e a preservação da história foram considerações importantes em todo o projeto, tornando-o um exemplo de sucesso na integração de elementos antigos e novos na arquitetura.

SETORIZAÇÃO

- SERVIÇOS SETOR COZINHA ESCOLA/SETOR GASTRONÔMICO
- POSTO COMUNITÁRIO DE SEGURANÇA
- UNIDADE ÂNCORA DE SAÚDE
- COZINHA ESCOLA
- INFRAESTRUTURA
- SANITÁRIOS
- GASTRONÔMICO/COMERCIAL

