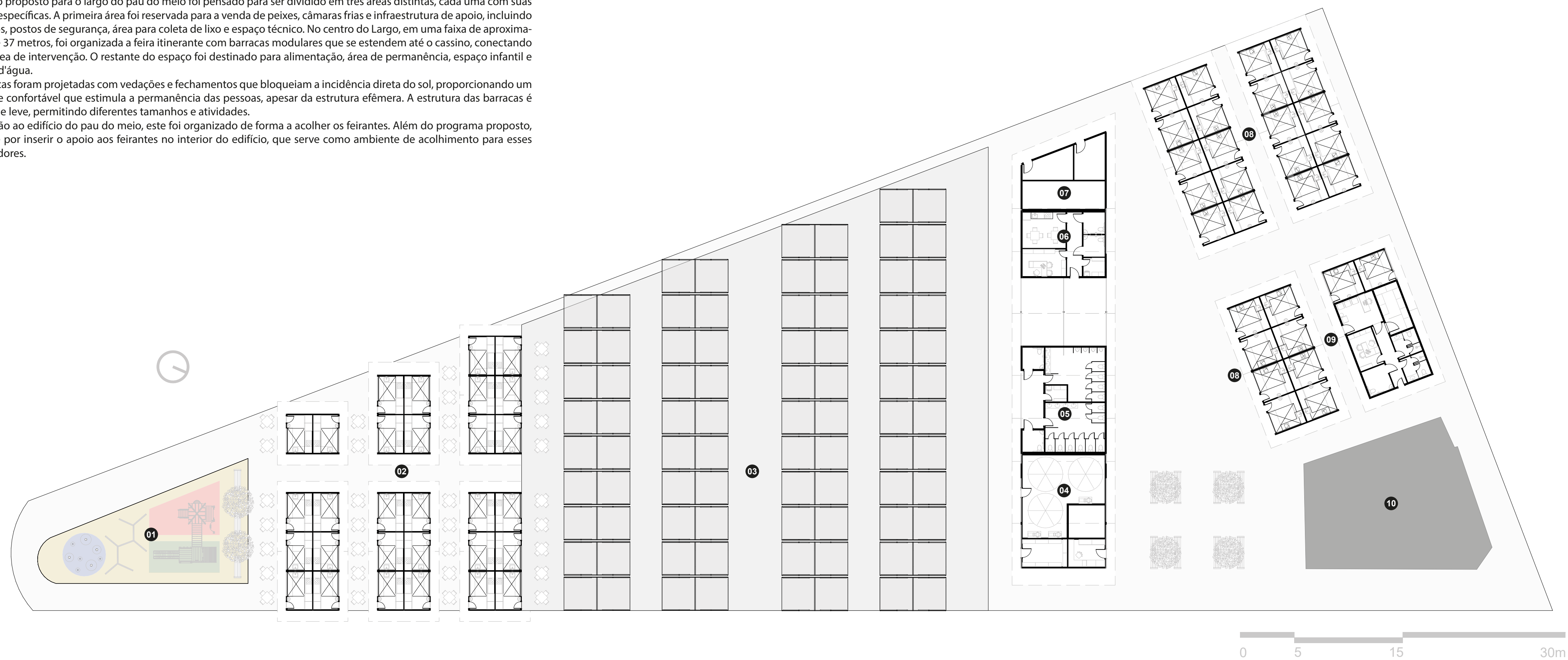


# LARGO DO PAU DO MEIO

O projeto proposto para o largo do pau do meio foi pensado para ser dividido em três áreas distintas, cada uma com suas funções específicas. A primeira área foi reservada para a venda de peixes, câmaras frias e infraestrutura de apoio, incluindo banheiros, postos de segurança, área para coleta de lixo e espaço técnico. No centro do Largo, em uma faixa de aproximadamente 37 metros, foi organizada a feira itinerante com barracas modulares que se estendem até o cassino, conectando toda a área de intervenção. O restante do espaço foi destinado para alimentação, área de permanência, espaço infantil e espelho d'água.

As barracas foram projetadas com vedações e fechamentos que bloqueiam a incidência direta do sol, proporcionando um ambiente confortável que estimula a permanência das pessoas, apesar da estrutura efêmera. A estrutura das barracas é modular e leve, permitindo diferentes tamanhos e atividades.

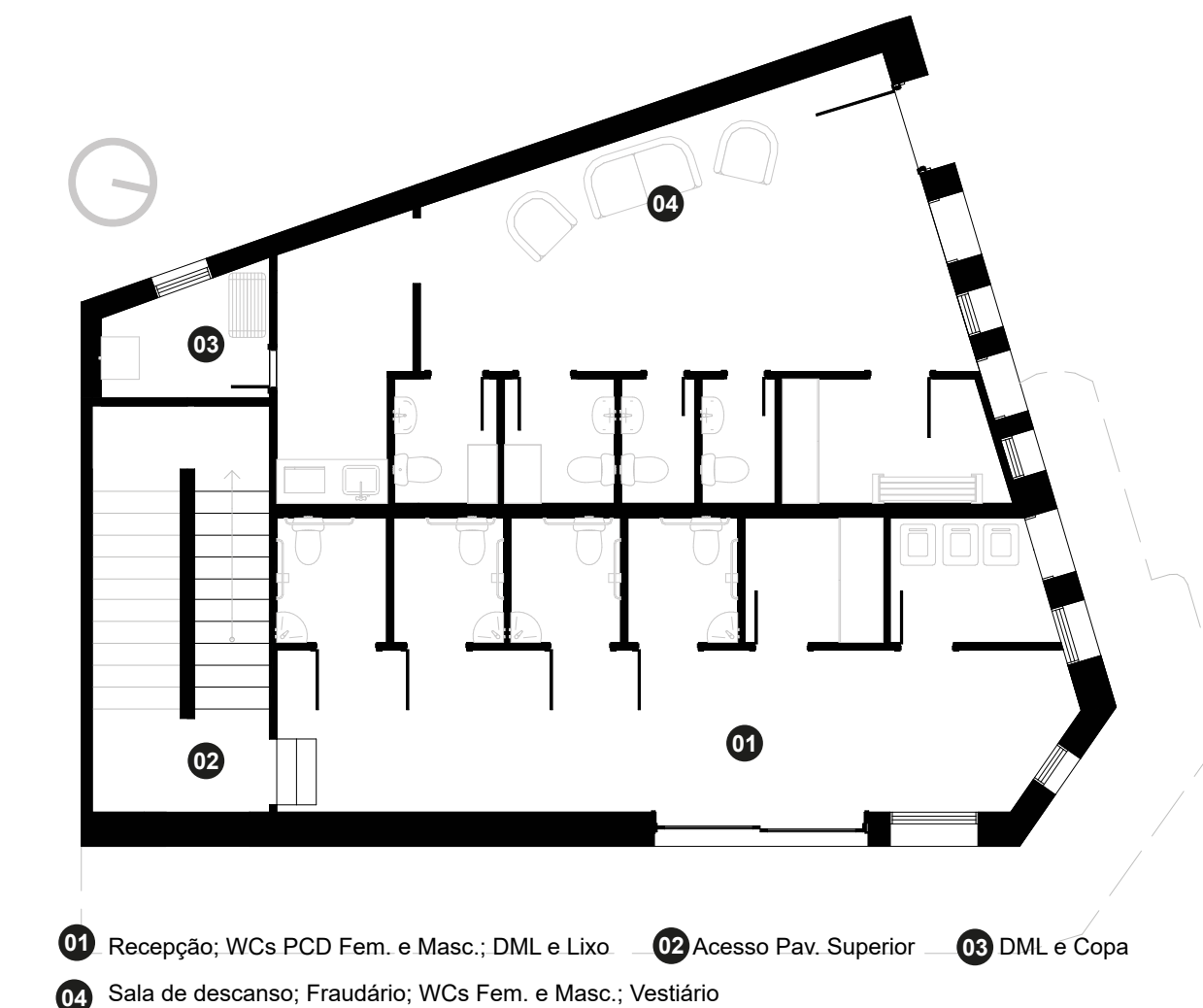
Em relação ao edifício do pau do meio, este foi organizado de forma a acolher os feirantes. Além do programa proposto, optou-se por inserir o apoio aos feirantes no interior do edifício, que serve como ambiente de acolhimento para esses trabalhadores.



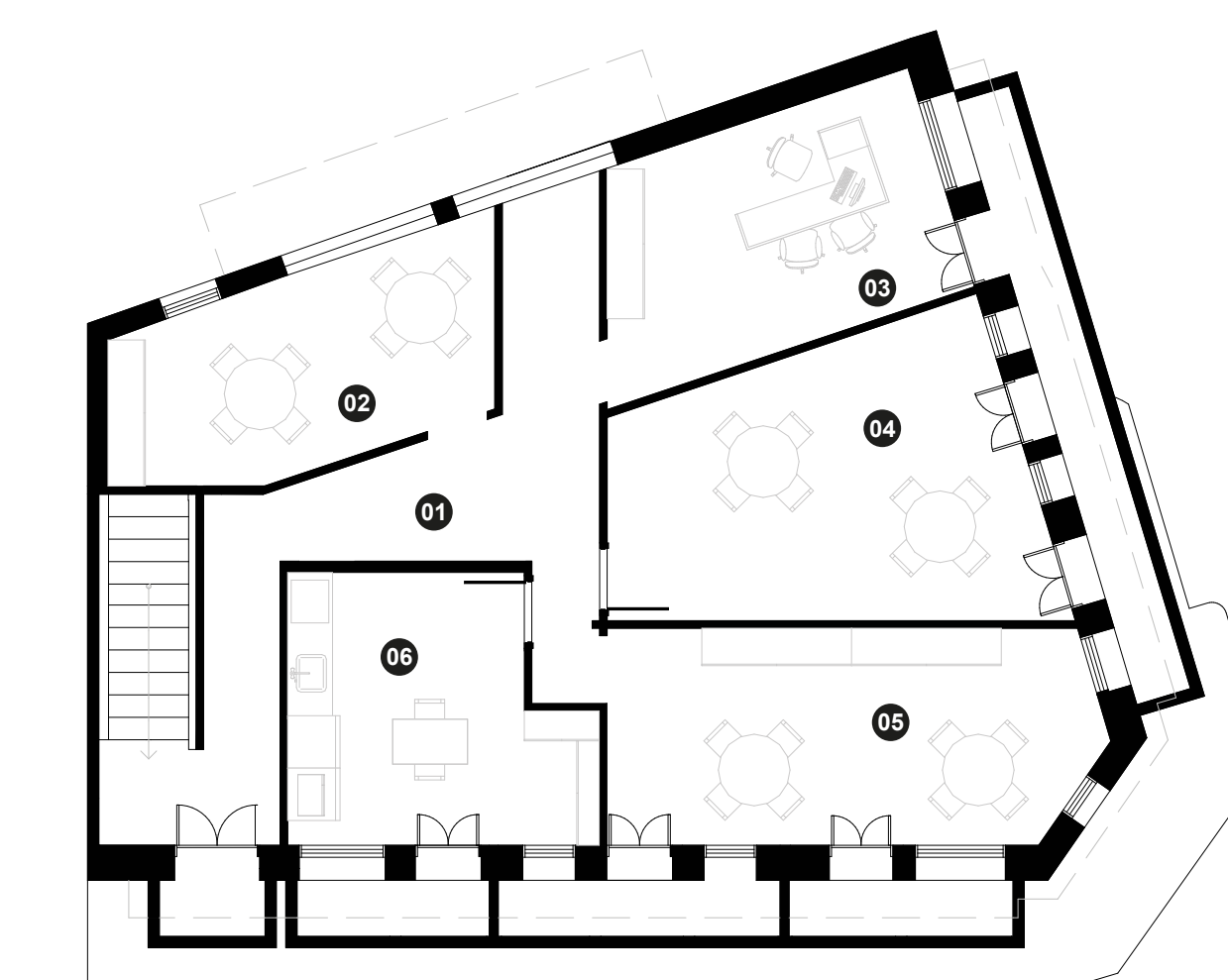
### LEGENDA

- 01 Área Kids
- 02 Barracas de alimentação
- 03 Feira livre
- 04 Setor de infraestrutura
- 05 Banheiros
- 06 Posto de segurança
- 07 Serviços
- 08 Barracas de peixe
- 09 Câmara fria
- 10 Edifício Pau do Meio

### PLANTA BAIXA ED. PAU DO MEIO



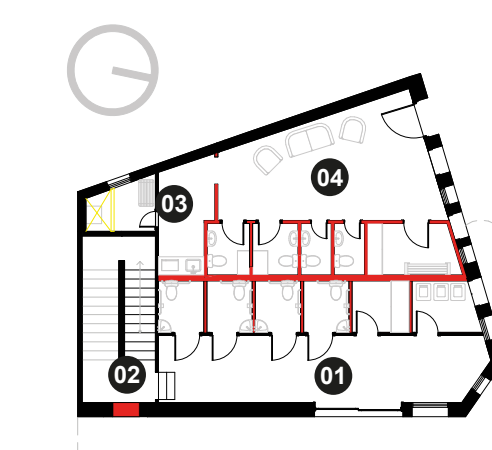
- 01 Recepção; WCs PCD Fem. e Masc.; DML e Lixo
- 02 Acesso Pav. Superior
- 03 DML e Copa
- 04 Sala de descanso; Fraudário; WCs Fem. e Masc.; Vestiário



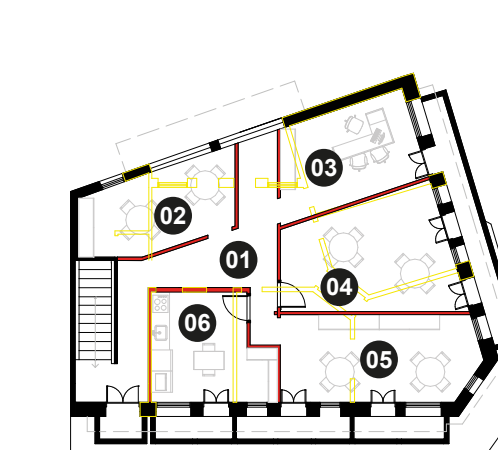
- 01 Acesso salas
- 02 Associação
- 03 Administrativo
- 04 Sala Multiuso
- 05 Sindicato
- 06 Copa

### PLANTA BAIXA ED. PAU DO MEIO

#### PAVIMENTO TÉRREO



#### PAVIMENTO SUPERIOR



#### LEGENDA

- 01 Recepção; WCs PCD Fem. e Masc.; DML e Lixo
- 02 Acesso Pav. Superior
- 03 DML e Copa
- 04 Sala de descanso; Fraudário; WCs Fem. e Masc.; Vestiário

- DEMOLIR —
- CONSTRUIR —
- MANTER —

#### LEGENDA

- 01 Acesso salas
- 02 Associação
- 03 Administrativo
- 04 Sala Multiuso
- 05 Sindicato
- 06 Copa



EDIFÍCIO PAU DO MEIO E LARGO DO PAU DO MEIO

3/6