

PLANTA BAIXA

LEGENDA
 Demolir — Construir — Preservado —

MERCADO CENTRAL

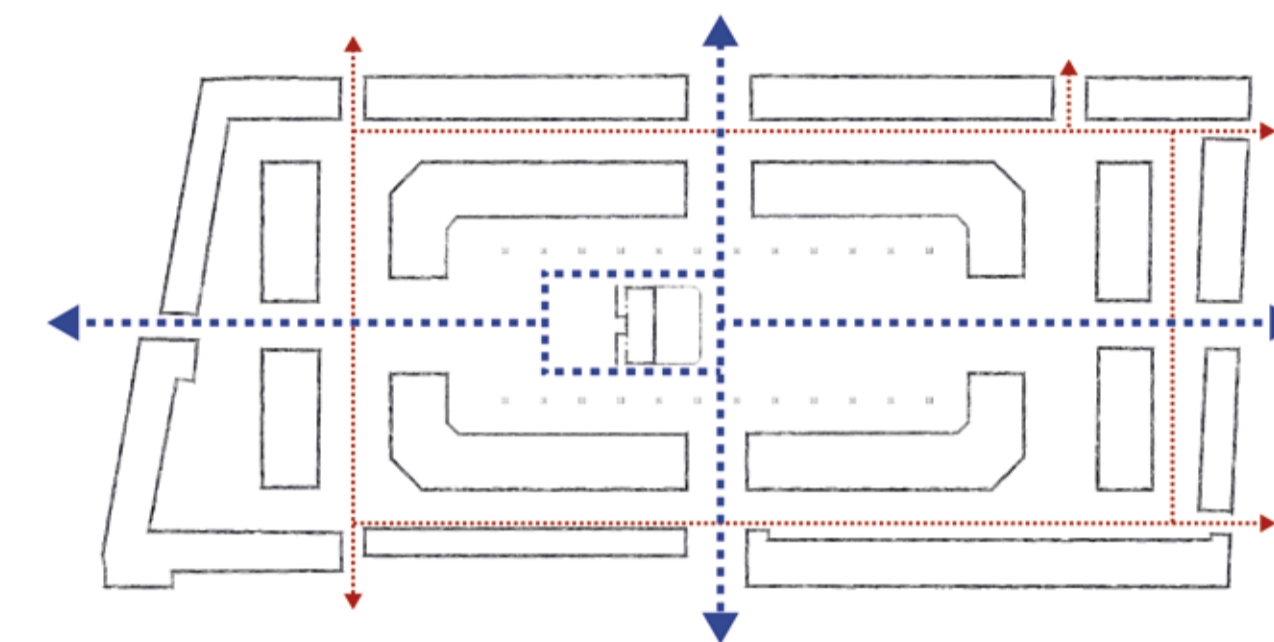
A configuração interna do mercado foi projetada com o intuito de promover a separação de mercadorias por tipo, criando uma setorização lógica. Devido à grande quantidade de barracas de carnes e vísceras, ambas foram agrupadas em um setor específico e integradas ao restante do mercado. Adicionalmente, foram acrescentadas duas áreas de câmara fria para armazenamento dos alimentos, organização dos feirantes e controle de qualidade da mercadoria. Além disso, todas as barracas individuais foram equipadas com bancadas de trabalho, freezers e expositores climatizados. Foi criado outro setor para temperos, ervas e cereais, o qual se estende pelas laterais do mercado e se concentra próximo ao acesso da rua Pedro Álvares Cabral.

No centro do mercado, foi implantada uma área de alimentação, composta em sua maioria por quiosques lineares que formam um novo corredor entre as feiras e apresentações culturais. Existe uma grande praça de alimentação acompanhada por um palco de 6x10m, equipado com uma estrutura de camarins e apoio aos artistas.

Com o objetivo de criar harmonia entre todas as barracas que não ocupam a estrutura histórica do mercado, optou-se pela criação de módulos de 3x3m, possibilitando a modulação do espaço e a padronização das áreas de venda. Cada barraca possui uma cor diferente que remete às diversidades de cores das frutas, verduras e flores da feira, contribuindo para a beleza e alegria do ambiente.

A cobertura do eixo central foi projetada de forma a remeter às construções históricas existentes no mercado, sendo assim, optou-se pela cobertura em duas águas, com estrutura de madeira e encaixes metálicos. Adicionalmente, a cobertura apresenta um desnível de 1,20m, permitindo a entrada de iluminação e ventilação natural.

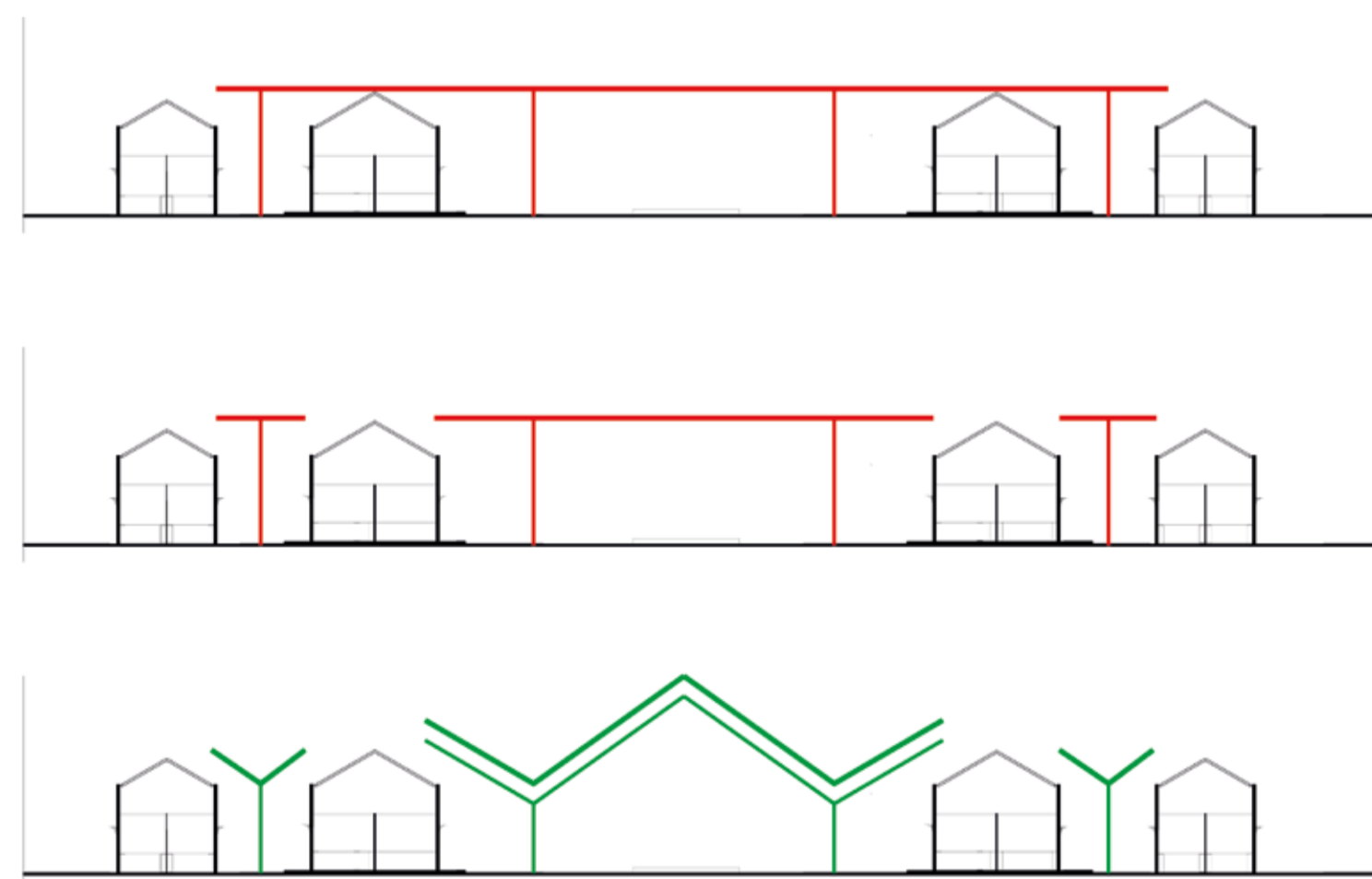
DIAGRAMA DE FLUXOS MERCADO CENTRAL



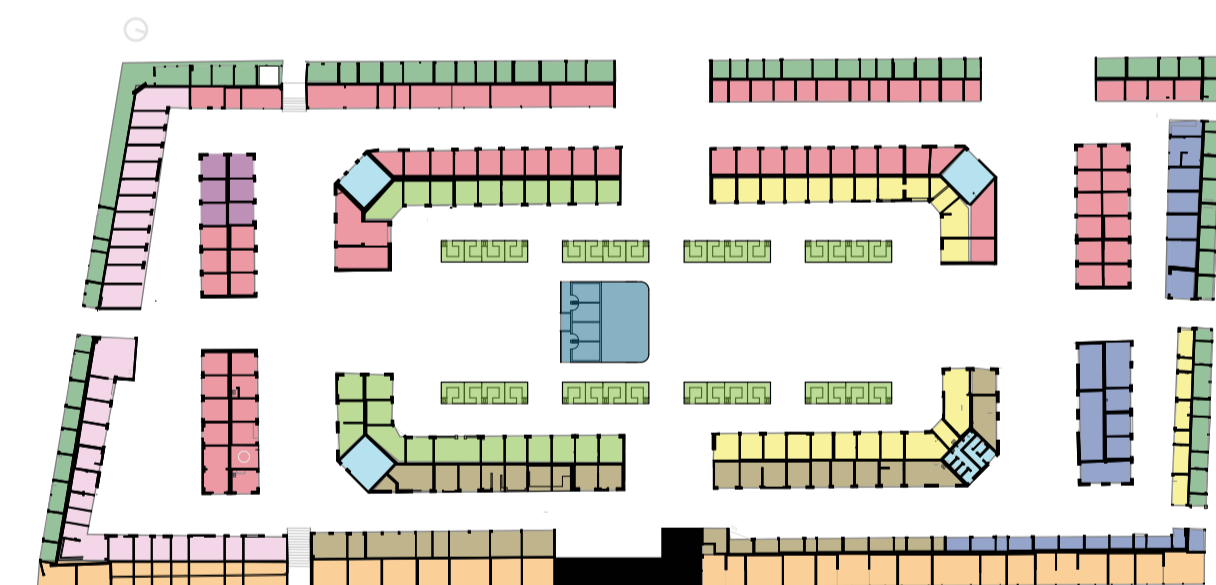
LEGENDA

— Eixo de fluxo principal
 — Eixo de fluxo secundário

DIAGRAMA COBERTURA MERCADO CENTRAL



SETORIZAÇÃO



CARNES — VÍSCERAS — PALCO
 CÂMERA FRIA — BANHEIROS — ALIMENTAÇÃO
 ESTIVAS E CEREAIS — TEMPERO, FARINHA, ERVAS E RAÍZES — QUEIJOS

