

## ARMAZÉNS

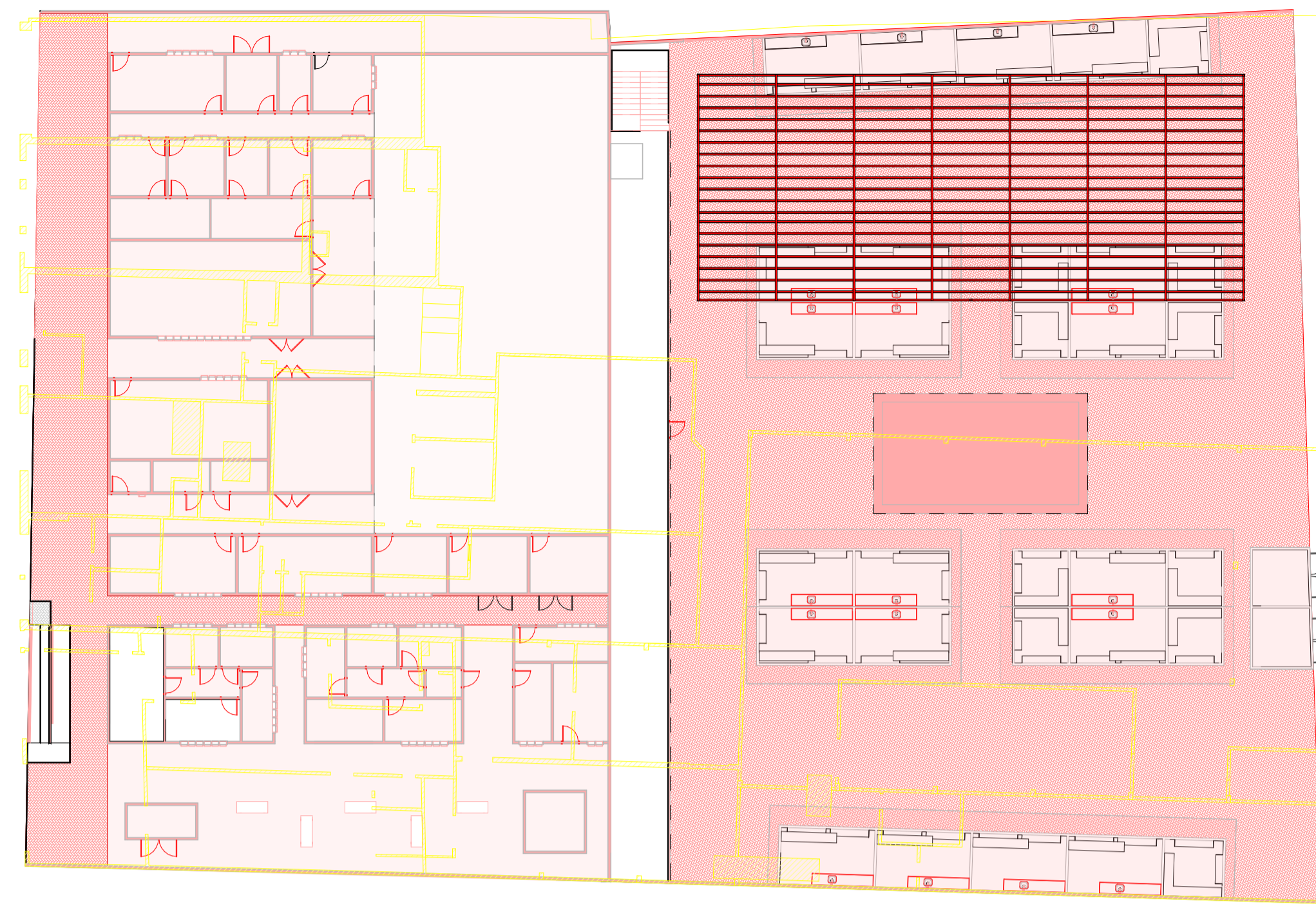
Os armazéns existentes entre a Rua Pedro Álvares Cabral e a Rua Manoel Pereira de Araújo, hoje subutilizados, serão reformulados para comportar novas atividades, de acordo com o programa de necessidades, que inclui espaços diversos voltados à promoção de cursos e ações comunitárias e outras áreas abertas ao público.

O intuito transformação dos armazéns é proporcionar espaços de convivência acessíveis que interliguem toda a proposta da Feira Central, construindo um caminho lógico de atividades e serviços entre os projetos, no caso, comunicando-se com o Mercado Central e com o antigo Cassino Eldorado, ao fornecer uma infraestrutura que também prioriza a vista para a edificação histórica.

Para vencer o grande desnível do terreno, a disposição foi segmentada em dois níveis, conectadas por escada e elevador, onde no nível mais alto, com acesso pela Rua Pedro Álvares Cabral, encontra-se a cozinha escola, o refeitório e a varanda mirante, que confere um visual direto para o nível mais baixo, onde há o espaço do *food square* e, do outro lado da Rua Manoel Pereira de Araújo, o antigo Cassino. Outros ambientes foram alocados no terreno, como a unidade de saúde e o posto de segurança, além de um galpão dedicado ao suporte e armazenagem das estruturas dos feirantes. O trabalho de ambientes abertos ao ar-livre, que proporcionem mais contato com as vias e os pedestres é uma importante diretriz da intervenção da Feira, onde pretende-se criar uma atmosfera agradável e convidativa. Neste projeto, o espaço do *food square* foi pensado para cumprir essa função, oferecendo diversas opções de alimentação, bem como mesas, jardins e áreas destinadas a apresentações e música ao vivo.

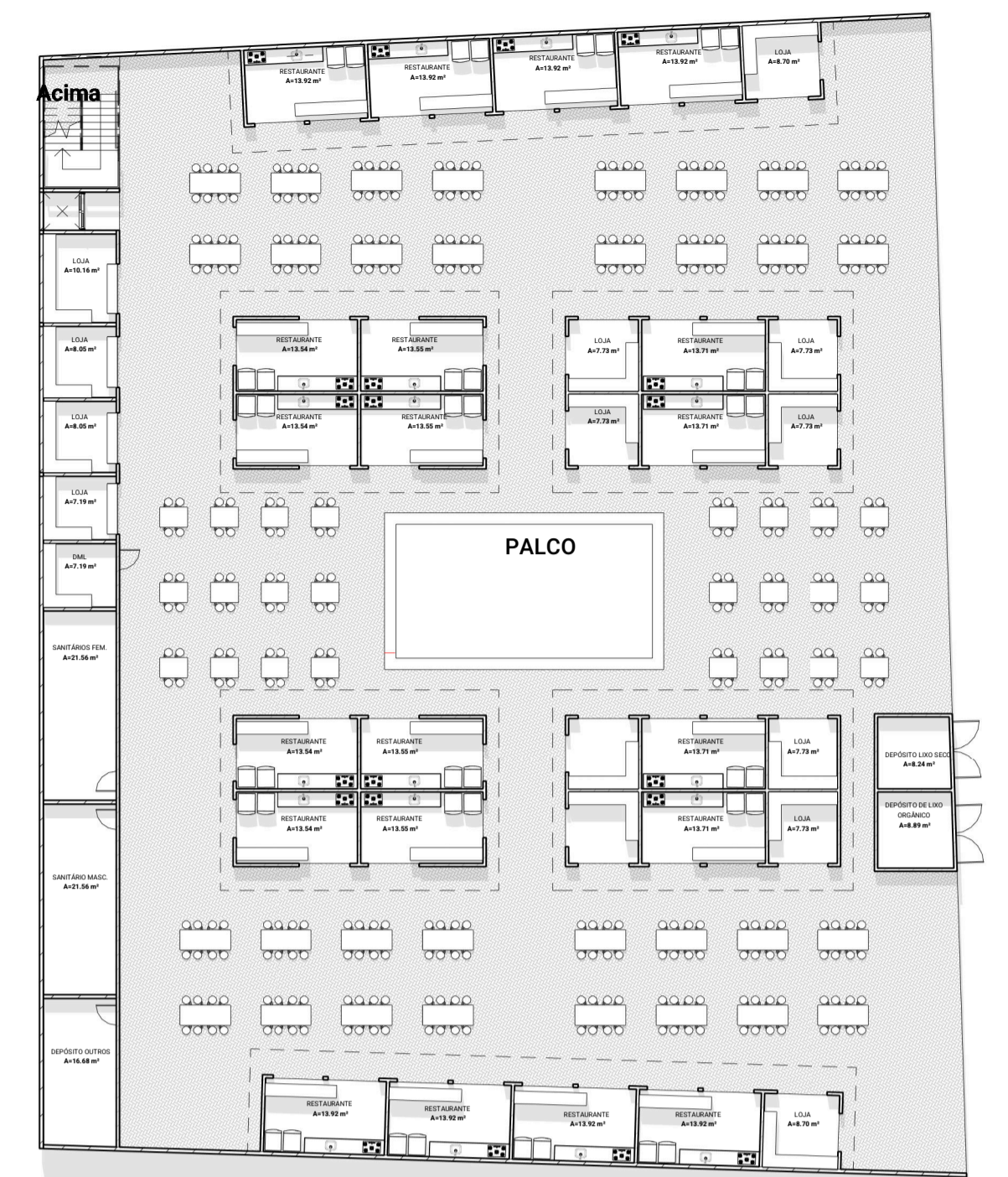
Para garantir o conforto dos visitantes durante os dias ensolarados, uma estrutura de brises de aço corten será instalada no espaço do *food square*, criando sombreamento para as mesas e agregando um elemento estético contemporâneo que se comunica com os demais projetos da intervenção. Essa estrutura será projetada com cuidado para integrar-se harmoniosamente ao ambiente circundante, sem comprometer a vista ou o espaço disponível.

Assim, todo o espaço que antes estava sem uso algum, será um ponto de encontro dinâmico, que contribuirá para a revitalização da região e a promoção de atividades culturais e comunitárias

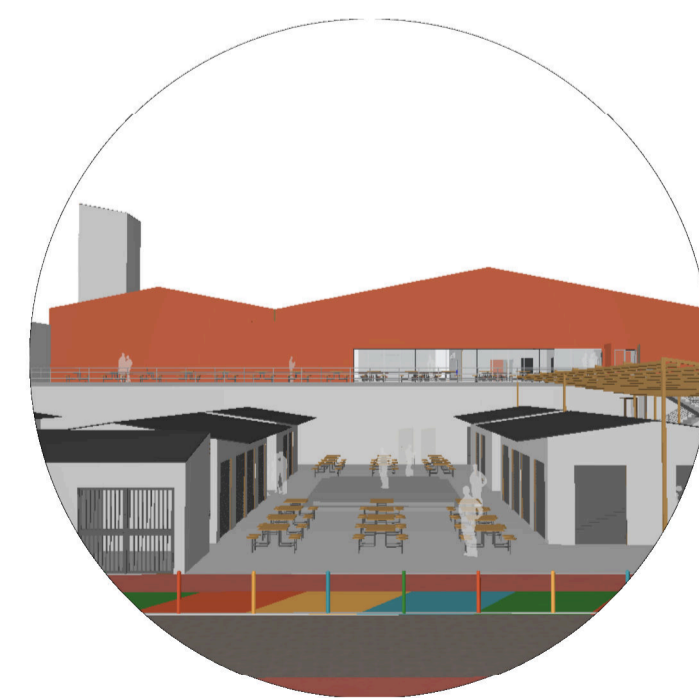
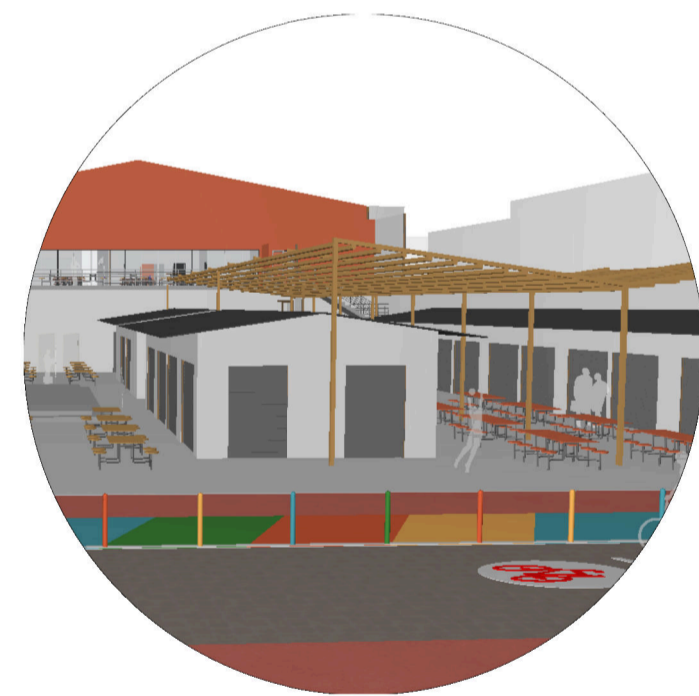
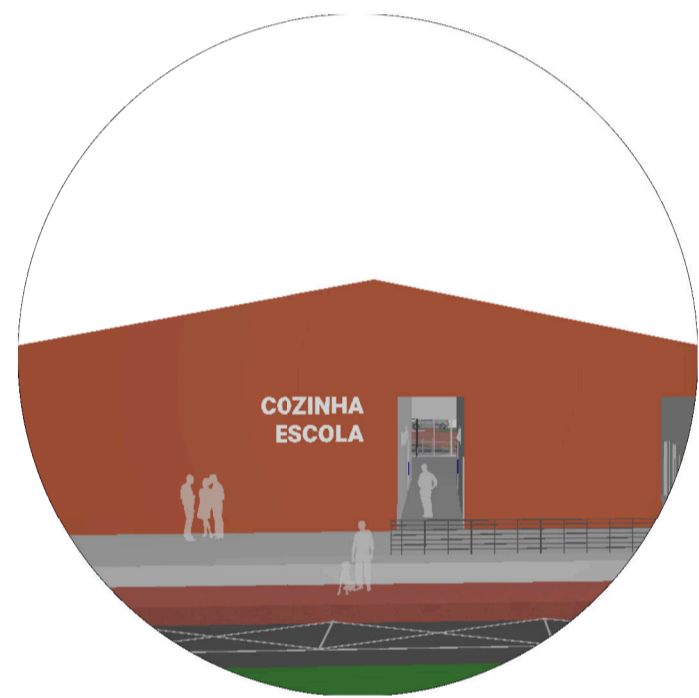


CONSTRUIR/DEMOLIR

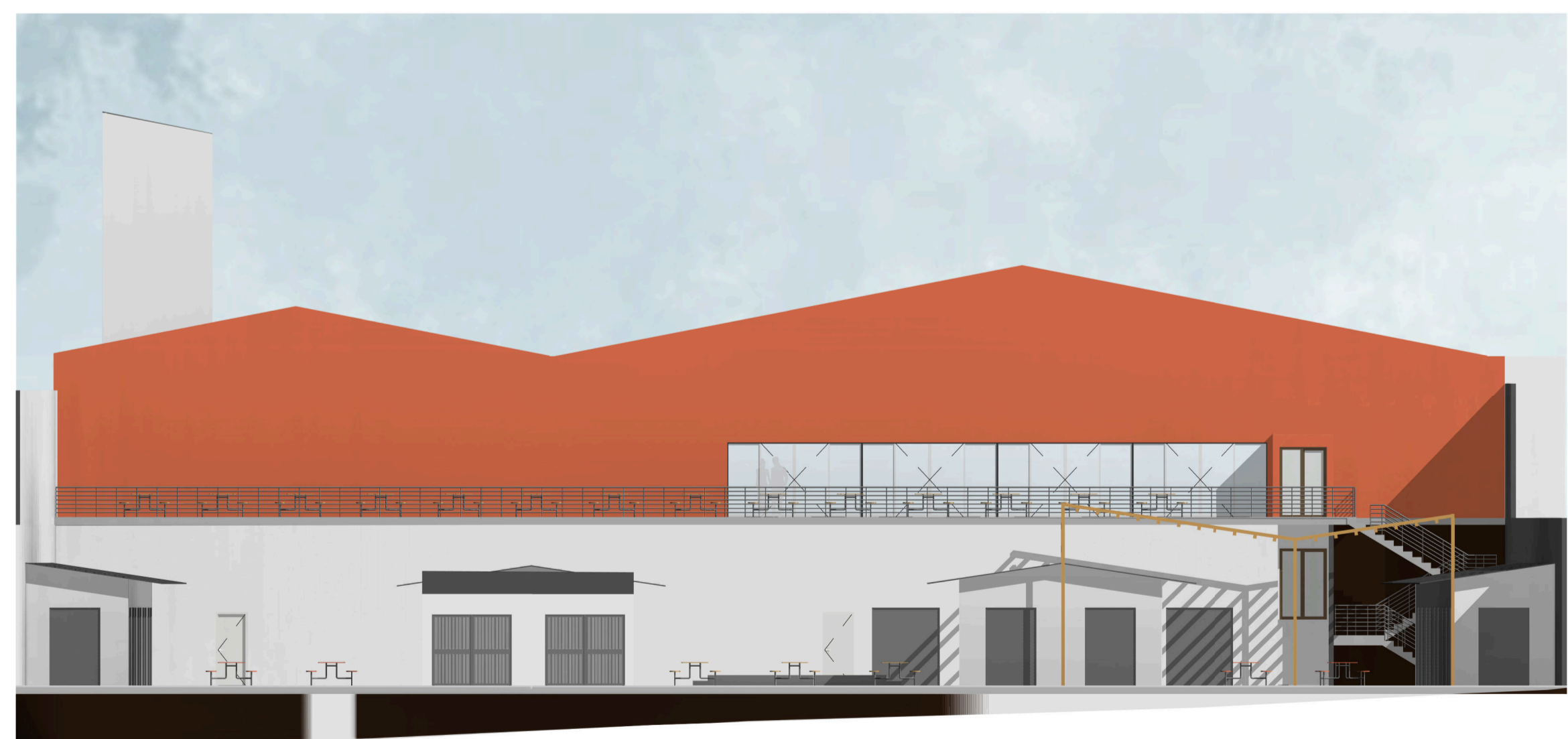
- À DEMOLIR
- À CONSTRUIR
- A CONSERVAR



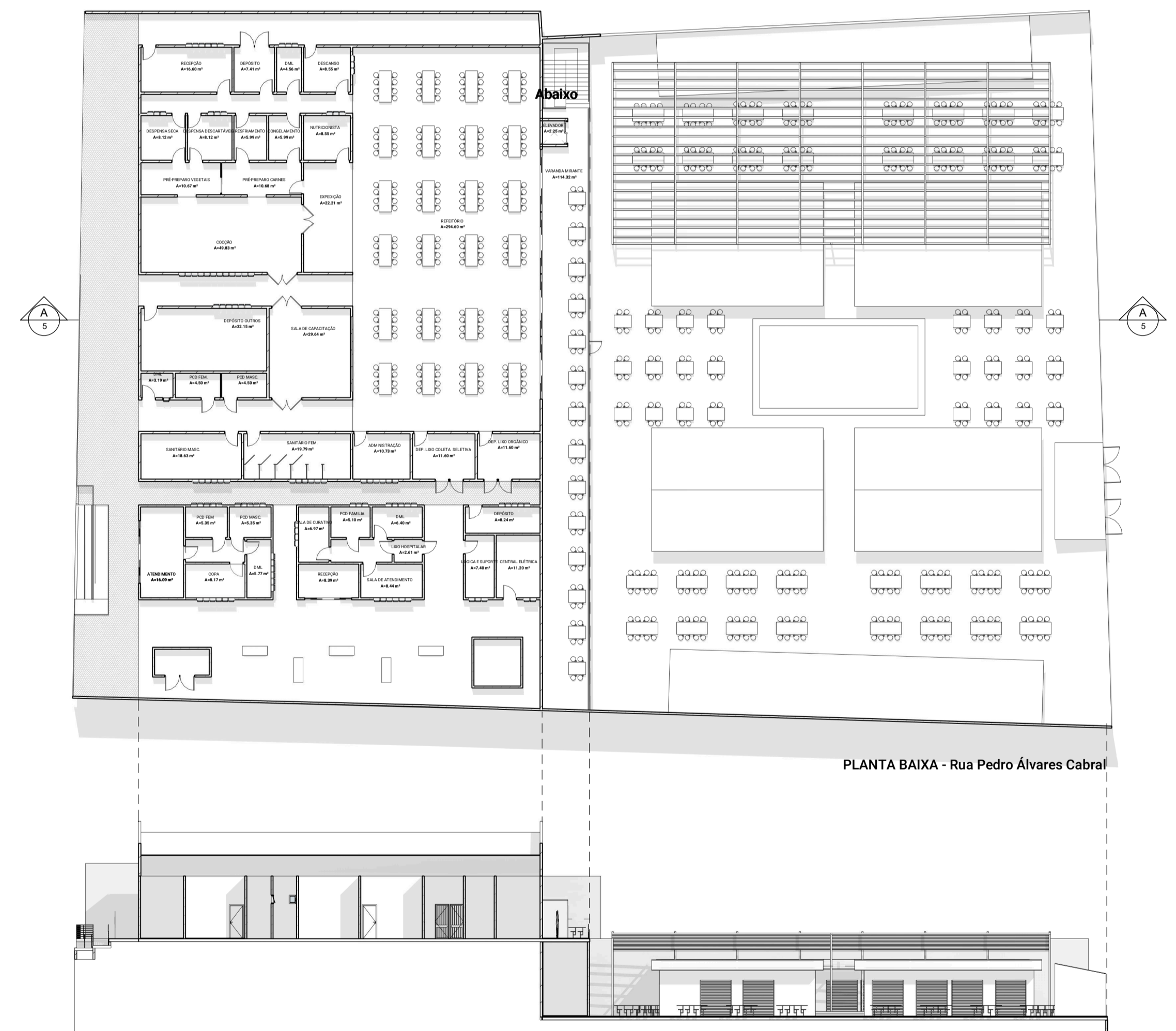
PLANTA BAIXA - Rua Manoel Pereira de Araújo



FACHADA - Rua Pedro Álvares Cabral



PLANTA BAIXA - Rua Manoel Pereira de Araújo



PLANTA BAIXA - Rua Pedro Álvares Cabral

CORTE LONGITUDINAL AA