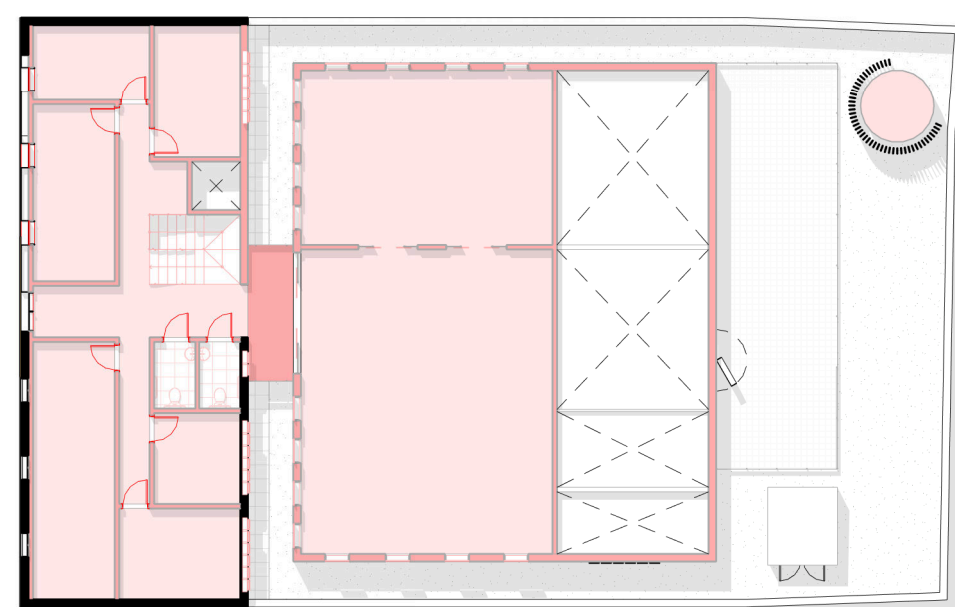
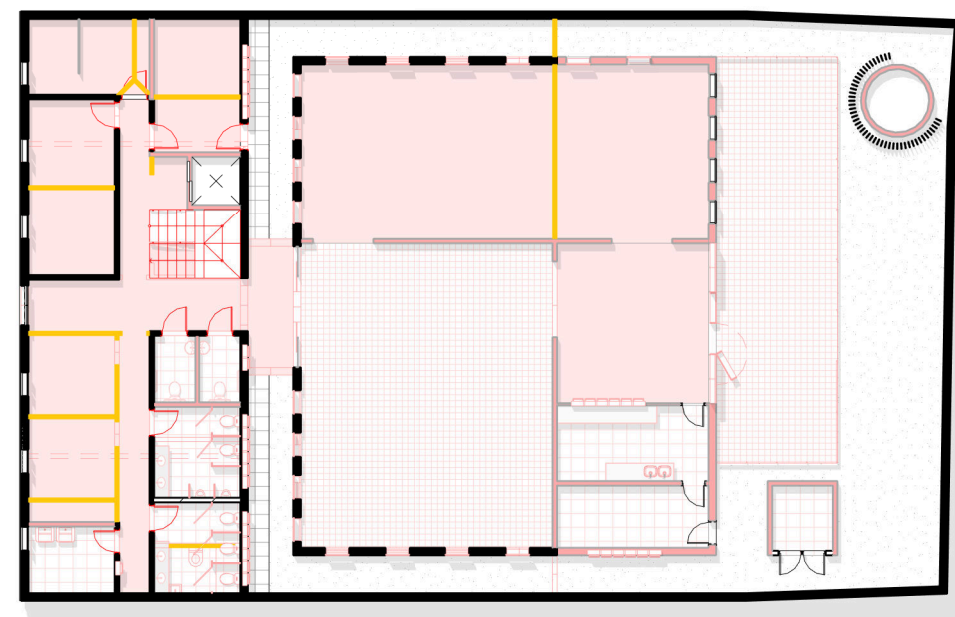


CASSINO ELDORADO

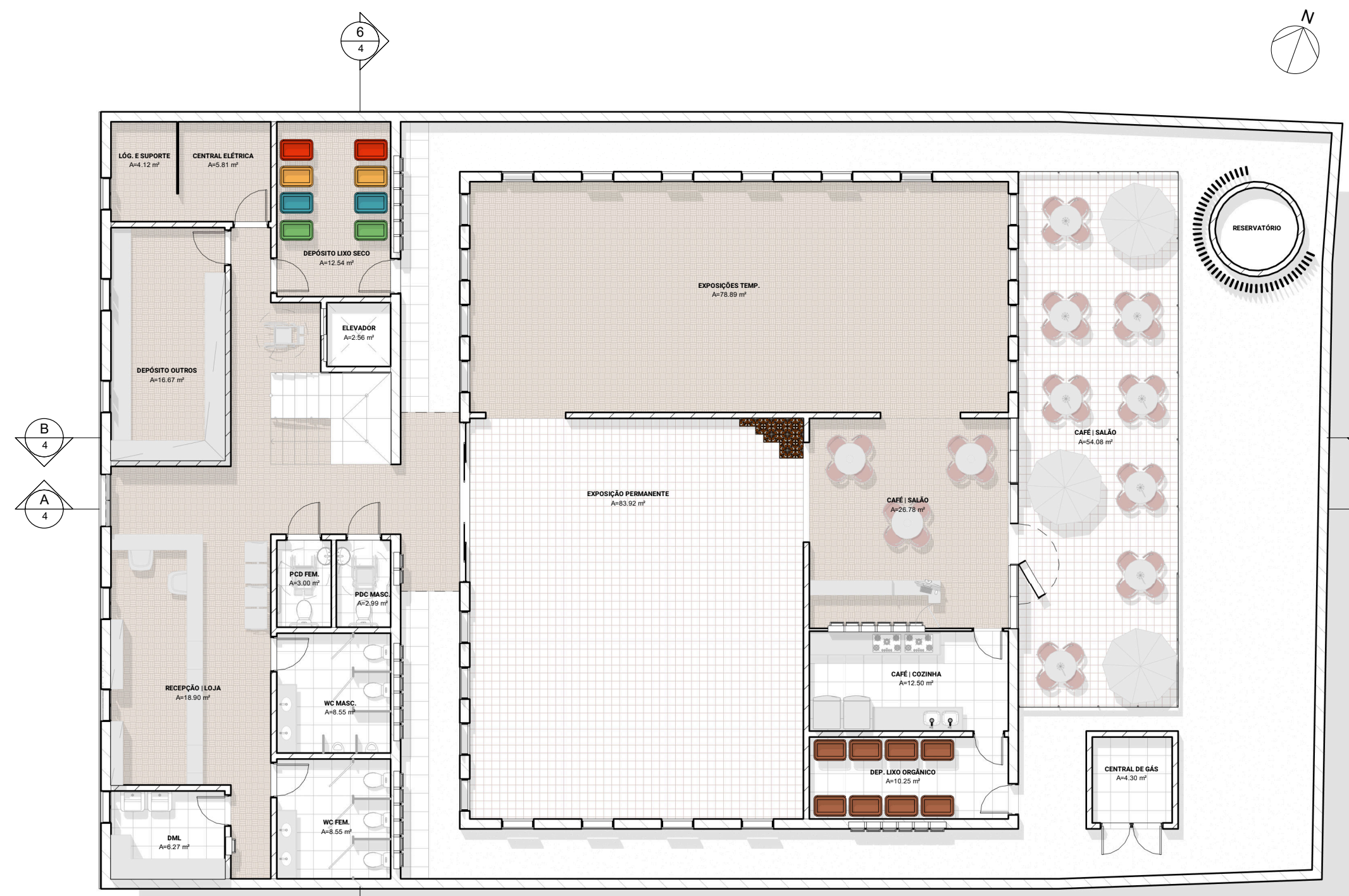
A requalificação de um prédio histórico e patrimônio cultural tombado é um processo delicado e complexo que envolve a preservação da identidade do edifício, ao mesmo tempo em que busca adaptá-lo às necessidades atuais da sociedade. Dentro da intervenção, o Cassino Eldorado, localizado na Rua Manoel Pereira de Araújo, terá sua edificação existente preservada, juntamente à restauração das fachadas e sugere a redefinição de usos do prédio, sendo destinado como um novo centro cultural.

O projeto busca respeitar a identidade do edifício original, mantendo vãos, esquadrias e o piso original nos locais em que ainda remanescem conservadas, além de optarmos pela pré-disposição de cores utilizadas na época, com o uso de revestimentos em aço corten para distinguir o novo do antigo na fachada principal. No primeiro andar, o espaço será utilizado para comportar exposições temporárias e permanentes, além do espaço museológico. Já o salão do café, para atender ao programa de necessidades, foi dividido entre a área interna do edifício estendida para área externa, criado na porção posterior do Cassino. No segundo andar, estão dispostos os ambientes colaborativos e administrativos, no centro de referência de salvaguarda, como as salas multiuso e o centro de documentação/IPHAEP. No mais, a edificação também é equipada com espaços dedicados aos serviços de descarte e armazenamento de resíduos, além dos pontos de coleta, sanitários, incluindo PCD e infraestruturas de suporte.

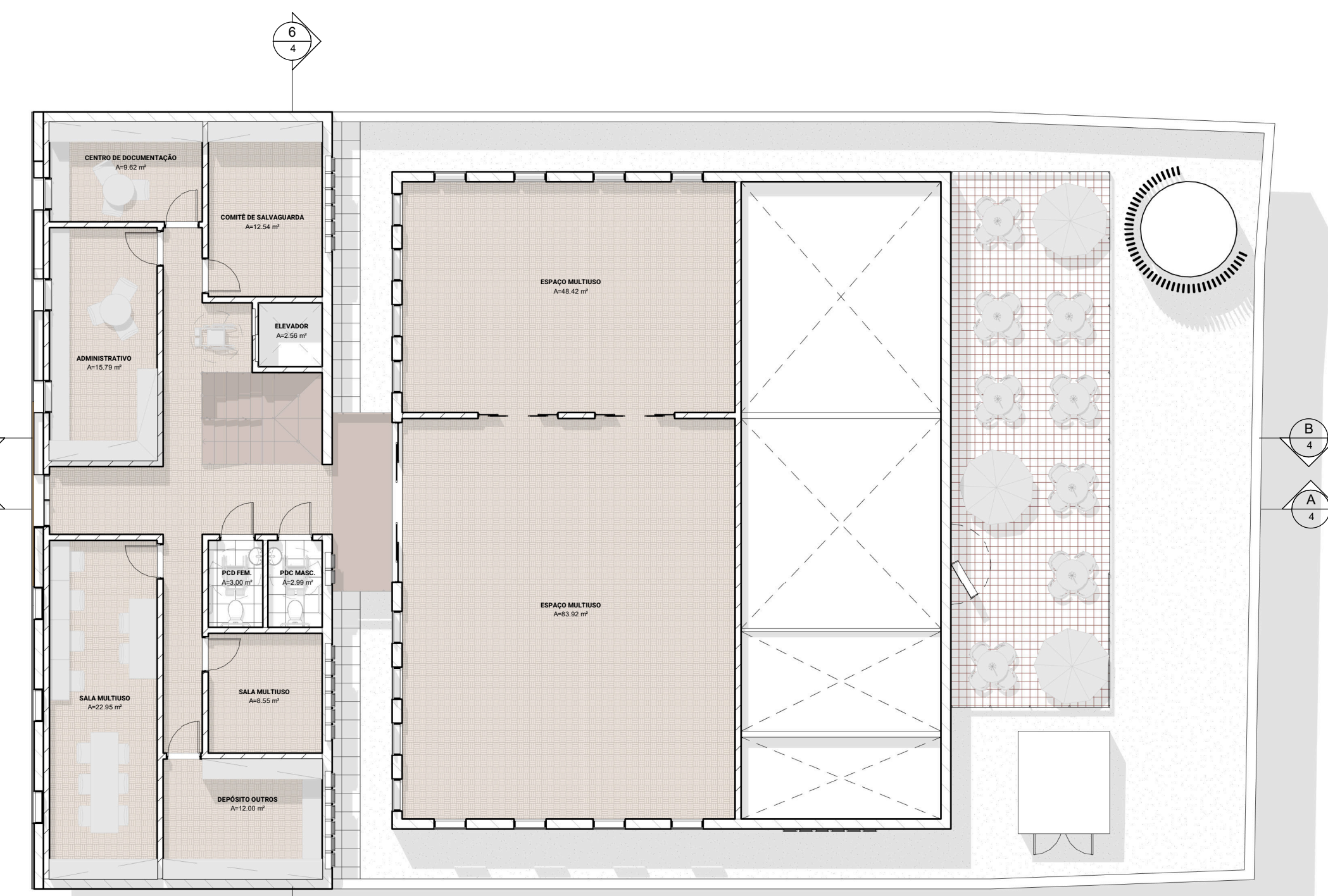


- À DEMOLIR
- À CONSTRUIR
- À CONSERVAR

CONSTRUIR/DEMOLIR
1/250



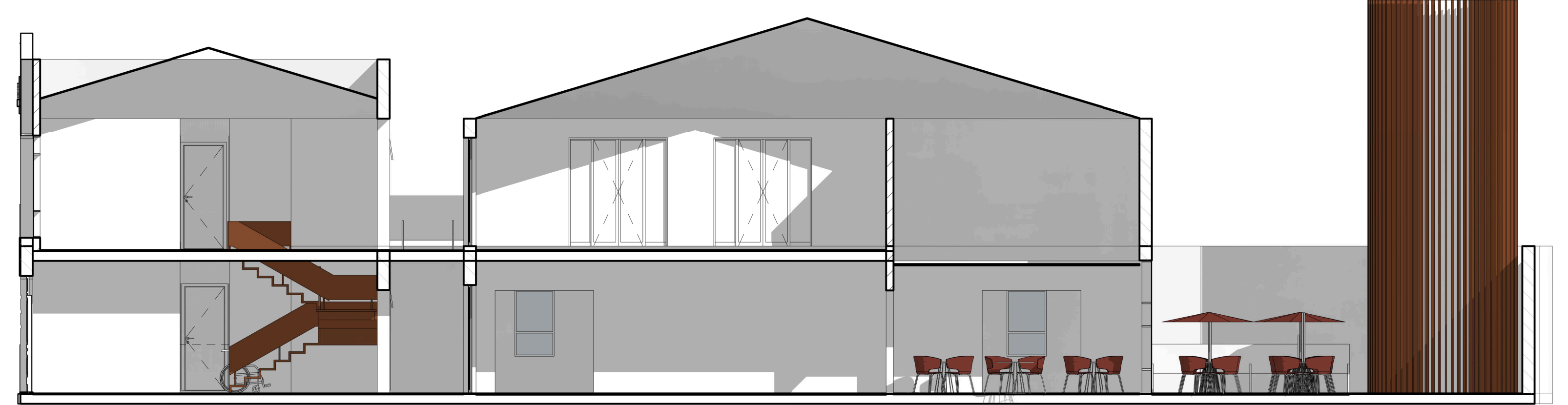
PLANTA BAIXA - Pavimento Térreo



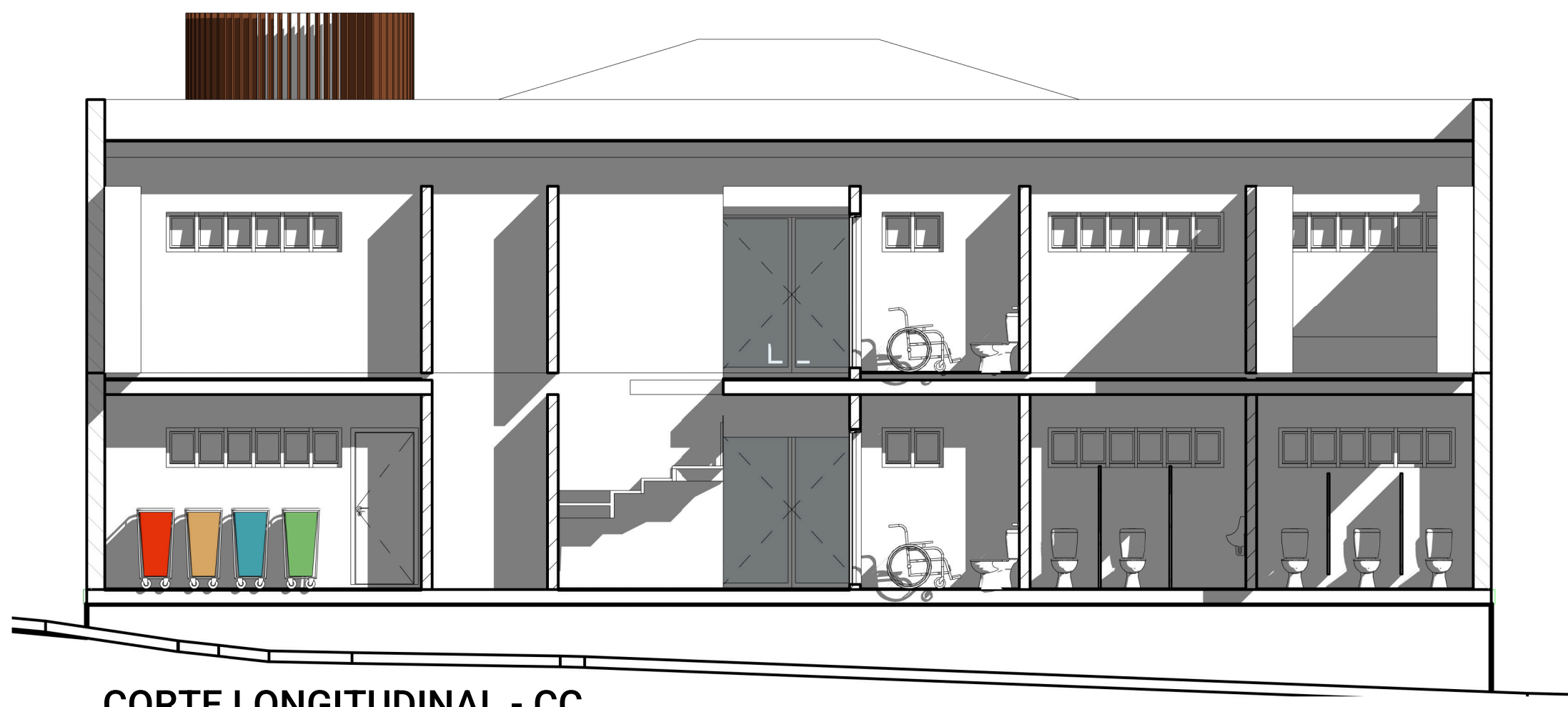
PLANTA BAIXA - Pavimento Superior



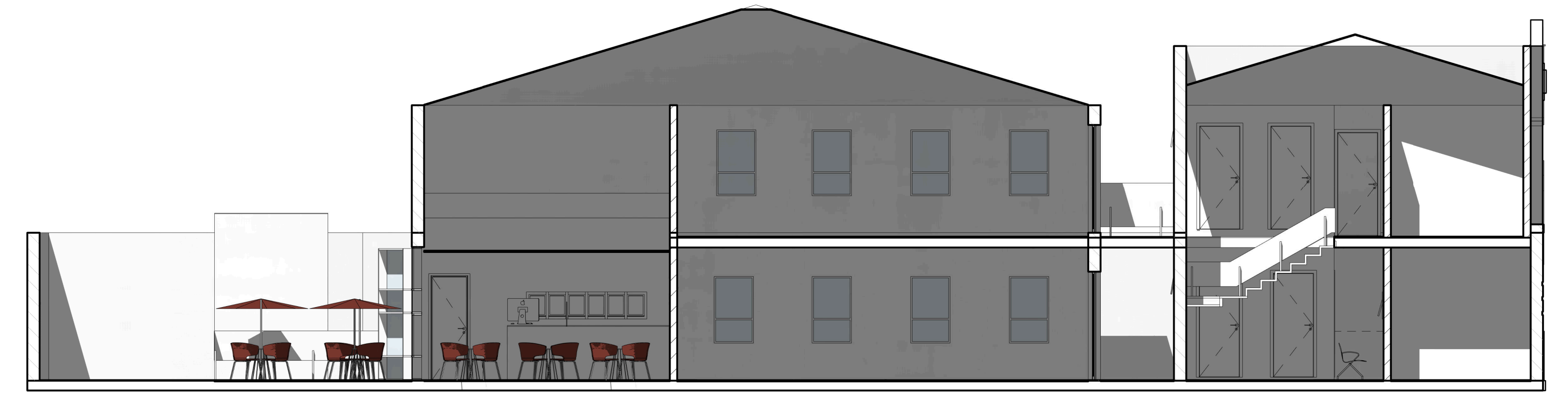
FACHADA FRONTAL



CORTE LONGITUDINAL - AA



CORTE LONGITUDINAL - CC



CORTE LONGITUDINAL - BB

