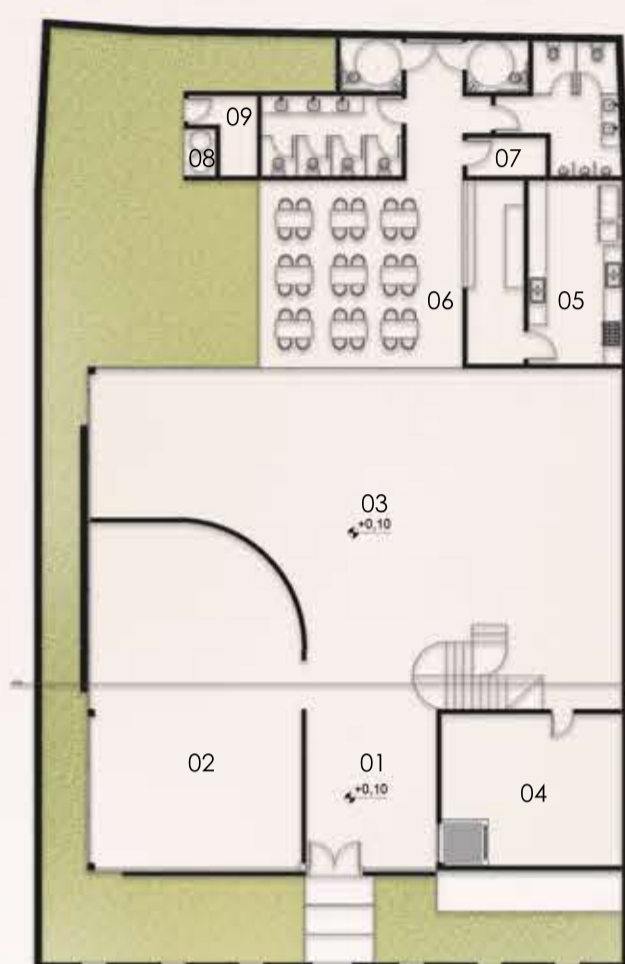


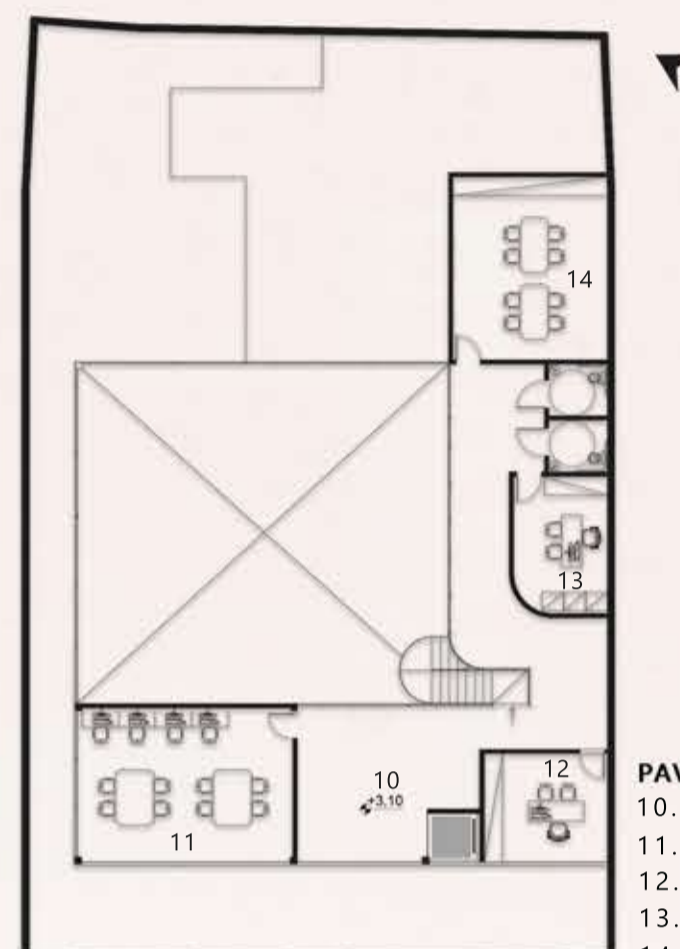
ANTIGO CASSINO ELDORADO

A PROPOSTA PARA O CENTRO CULTURAL NO ANTIGO CASSINO TEVE COMO PRINCIPAL PARTIDO ARQUITETÔNICO A PRESERVAÇÃO DA FACHADA EXISTENTE E ALGUMAS PAREDES NO ESTADO ATUAL, DEVIDO AO ENTENDIMENTO DA IMPORTÂNCIA DO TEMPO HISTÓRICO DA CONSTRUÇÃO DO CASSINO ELDORADO, TRANSFORMANDO-A TAMBÉM EM PARTE DO ACERVO DE EXPOSIÇÃO DO MUSEU. PARA A CONTEXTUALIZAÇÃO DOS DIFERENTES TEMPOS NA CONSTRUÇÃO, A PROPOSTA BASEOU-SE EM SALIENTAR O CONTRASTE ENTRE NOVO X ANTIGO, DE MODO QUE NOS MATERIAIS ISTO SEJA EVIDENCIADO, DE UM LADO ESTÃO PAREDES EM RUÍNAS E TIJOLOS ORIGINAIS APARENTES, E DO OUTRO ESTRUTURAS METÁLICAS, VIDRO E CONCRETO,



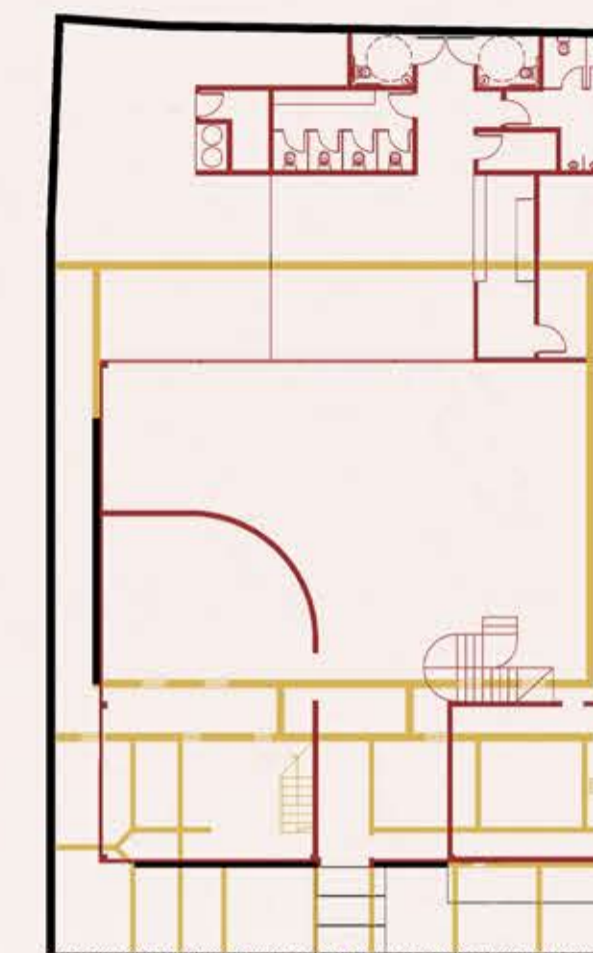
- TÉRREO**
- 01. RECEPÇÃO
 - 02. EXPOSIÇÃO
 - 03. EXPOSIÇÃO TEMPORÁRIA
 - 04. DEPÓSITO
 - 05. SALÃO CAFÉ
 - 06. COZINHA CAFÉ
 - 07. D.M.L.
 - 08. DEP. LIXO
 - 09. CENTRAL DE GÁS

PLANTA BAIXA PAV. TÉRREO
escala 1:250



- PAV. SUPERIOR**
- 10. ESPAÇO MULTIUSO
 - 11. SALA MULTIUSO
 - 12. ADMINISTRAÇÃO
 - 13. CENTRO DE DOCUMENTAÇÃO
 - 14. COMITÊ DE SALVAGUARDA

PLANTA BAIXA PAV. SUP.
escala 1:250



DEMOLIR E CONSTRUIR
escala 1:250

DEMOLIR
CONSTRUIR



FACHADA NORTE
sem escala

PAREDE EXISTENTE
A MANTER



FACHADA OESTE
sem escala



CORTE
escala 1:100