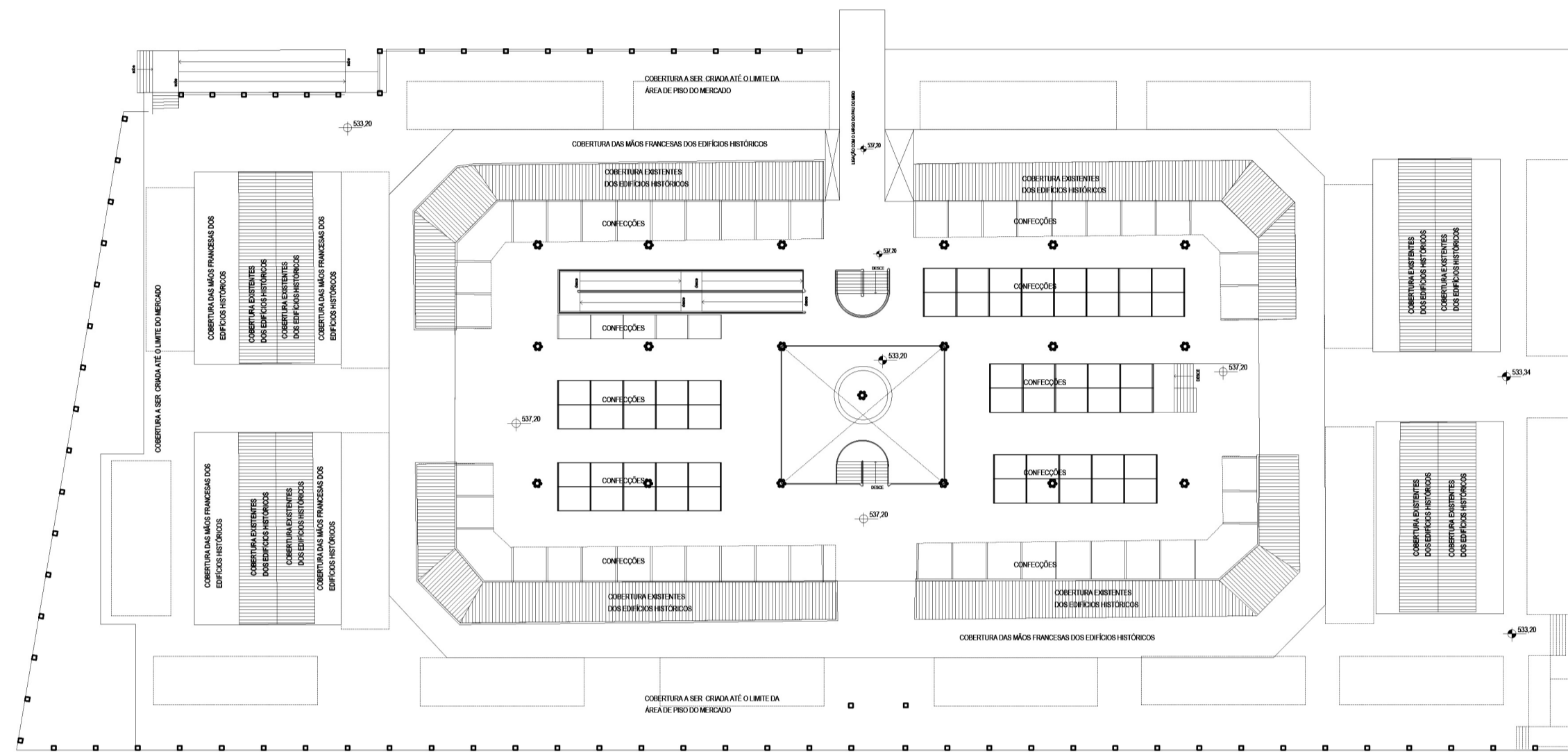
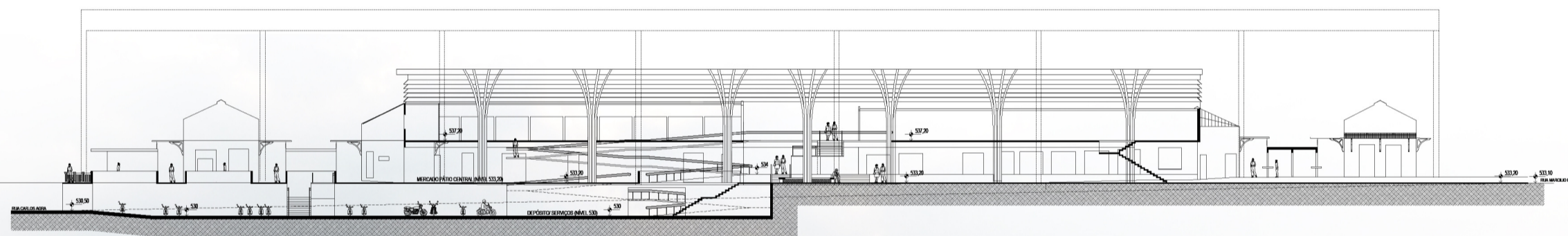


MERCADO CENTRAL

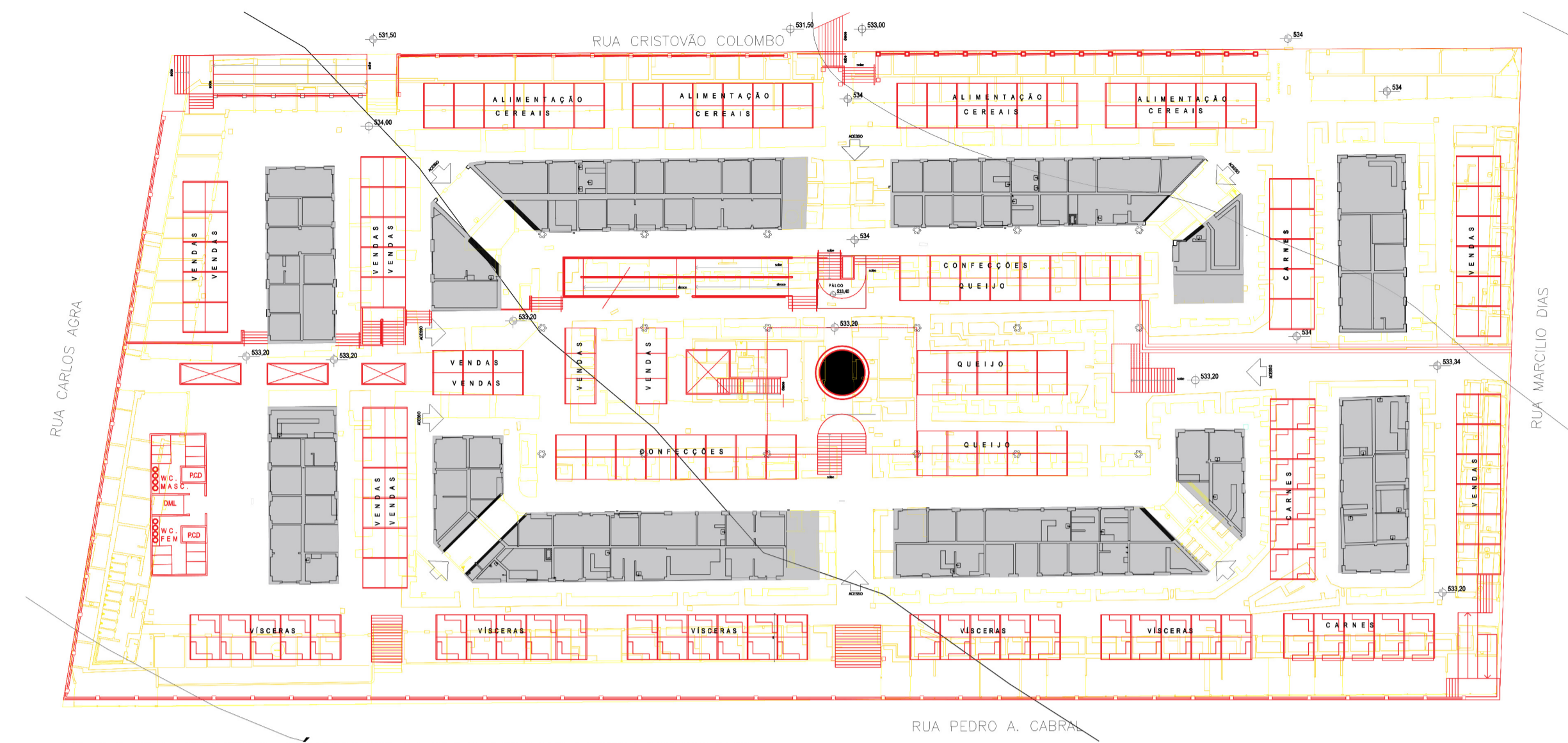
NO PROJETO DO MERCADO FOI PENSADO EM ADEQUAR SUA ESCALA À HUMANA COM A SUBSTITUIÇÃO DE PAREDES ALTAS DO ENTORNO (MURALHA) POR ÁREAS ABERTAS COM USO DO BALAUSTRÉ ORIGINAL COMO ELEMENTO PRINCIPAL. OS ESPAÇOS INTERNOS FORAM DIVIDIDOS EM 3 NÍVEIS: O PRIMEIRO NA COTA 530 PARA ACESSO DE SERVIÇOS/DEPÓSITO/ABASTECIMENTO/ESTACIONAMENTO DE MOTOCICLETAS. O NÍVEL 533,20 PARA A UTILIZAÇÃO DA PARTE PRINCIPAL DO MERCADO. O NÍVEL 534 ACESSO À RUA MARCÍLIO DIAS. E NÍVEL 537,20 COM USO DE VENDAS E CONEXÃO COM O LARGO DO PAU DO MEIO



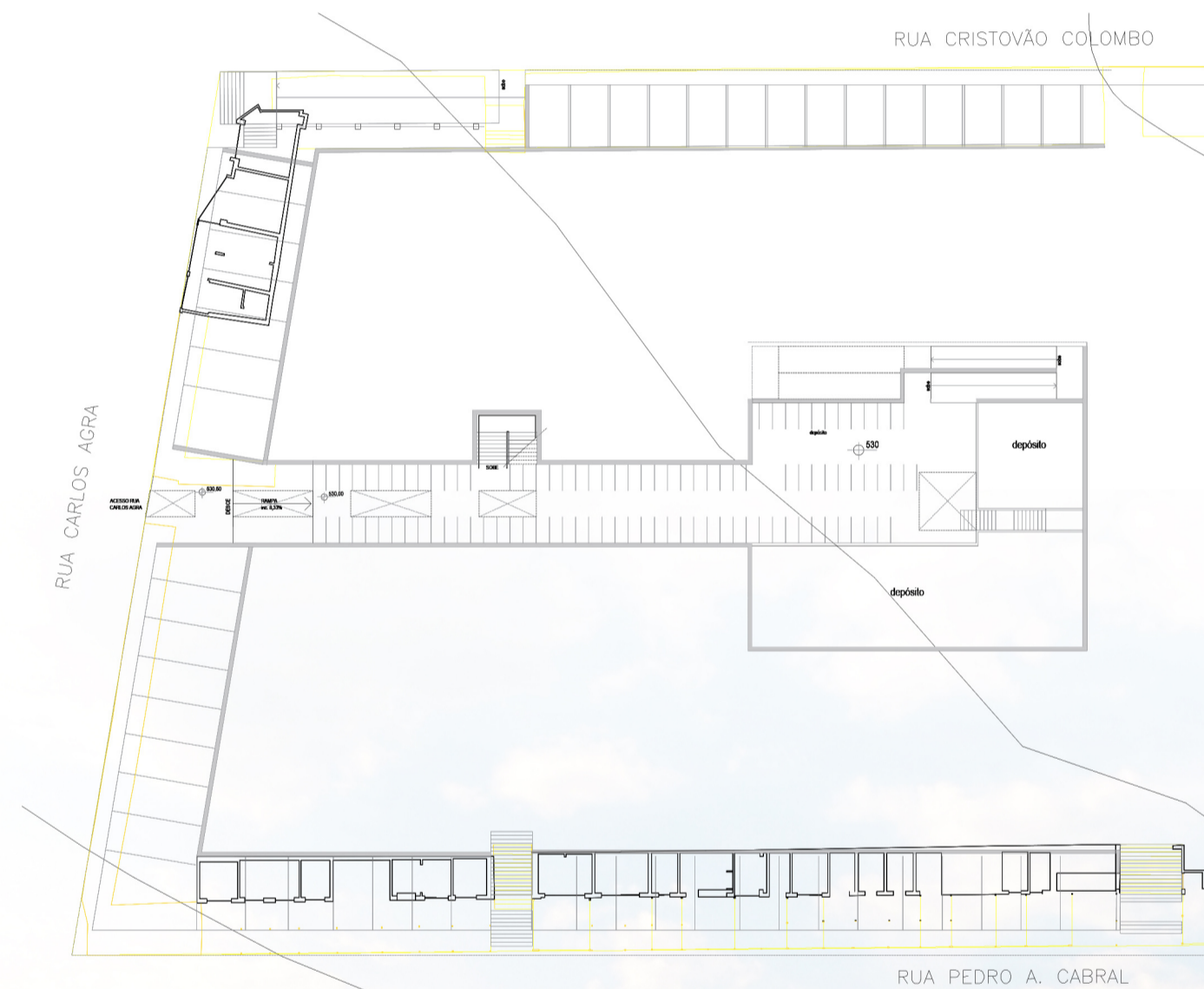
PLANTA BAIXA MERCADO NÍVEL +537,20
escala 1:500



CORTE
escala 1:500



PLANTA BAIXA TÉRREO E DEMOLIR/CONSTRUIR
MERCADO NÍVEL +532,80/+534,00
escala 1:500



PLANTA BAIXA E DEMOLIR/CONSTRUIR
SUBSOLO MERCADO NÍVEL +530,00
escala 1:500

