

# RUAS DA FEIRA

As ruas que compõem a feira livre em torno do Mercado central apresentam-se obstruídas e decadentes em relação ao uso comercial estabelecido proporcionando a fixação subnormal dos ambulantes. Para o reestabelecimento e valorização das características comerciais locais foram adotadas as seguintes diretrizes:

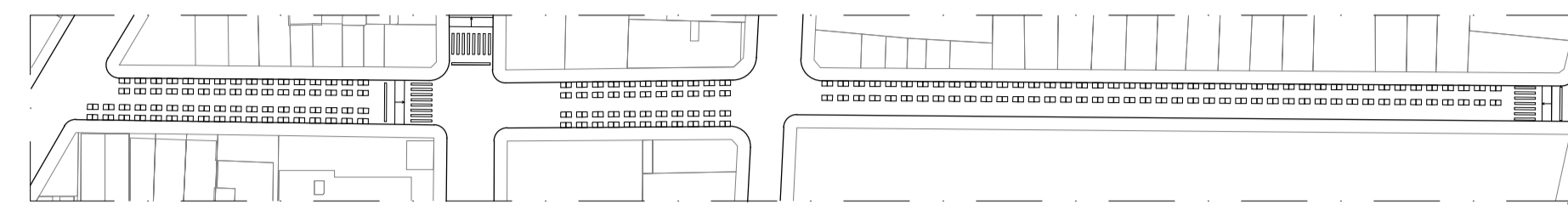
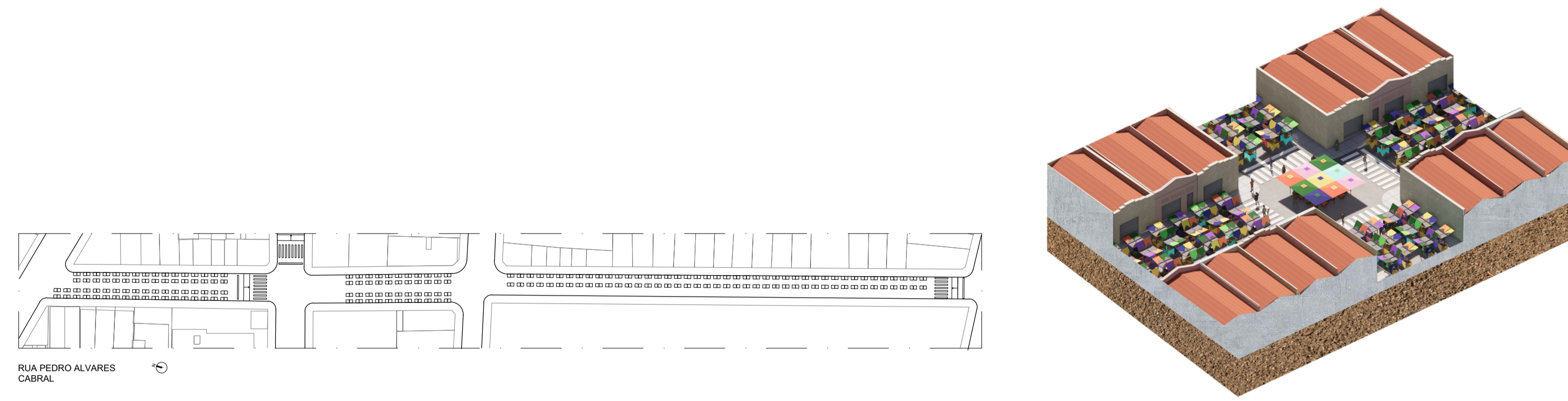
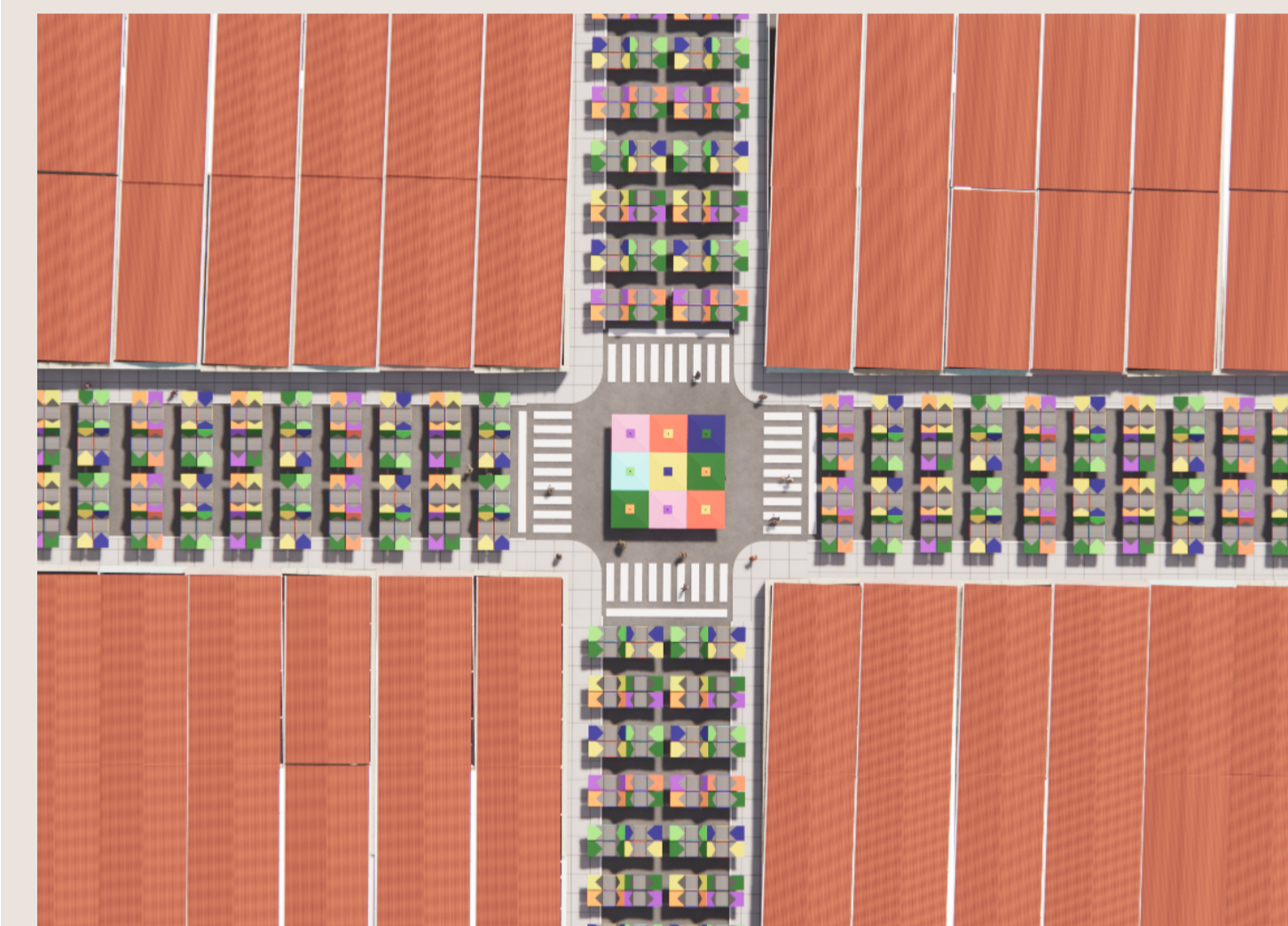
- Remoção das bancas de feiras fixas.
- Adoção do sistema de ruas compartilhadas para pedestres.
- Recuperação dos passeios para o fluxo normal dos usuários.
- Criação de bancas de feiras móveis que possibilitem a desocupação das ruas nos dias que a feira não funciona.
- Demarcação de layout para distribuição das bancas móveis e circulações dos usuários.

## Partido urbanístico

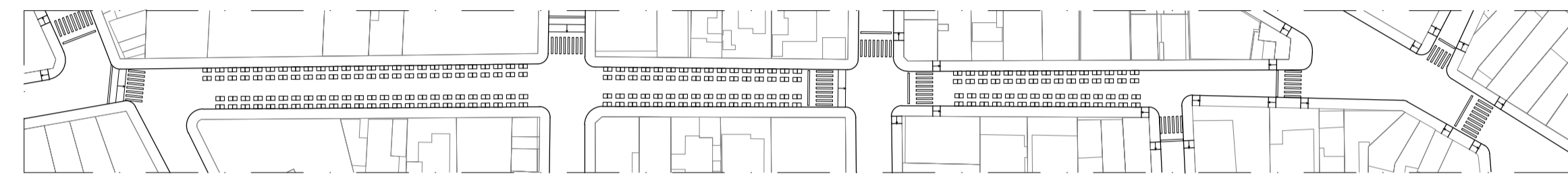
O tratamento das ruas com a diagramação da ocupação com bancas móveis foi desenvolvido para preencher os trechos entre os cruzamentos das ruas, liberando as esquinas para o livre trânsito em volta de ombrelones padronizados localizados no centro do cruzamento. Esse layout possibilita intervalos entre os trechos ocupados pelas bancas móveis.

As bancas móveis foram projetadas em estrutura metálica, inspiradas nos tradicionais carrinhos de picolés que podem ser facilmente agrupadas e transportadas para os depósitos situados nos armazéns e no subsolo do mercado central. O carrinho é composto por um contêiner de 90 x 90 cm, com cobertura telescópica extensível que possui abas que se abrem em duas coberturas laterais. O acabamento da pintura foi inspirado nas bandeirinhas de São João, gerando uma composição lúdica de cores e formas, quebrando a monotonia da repetição padronizada.

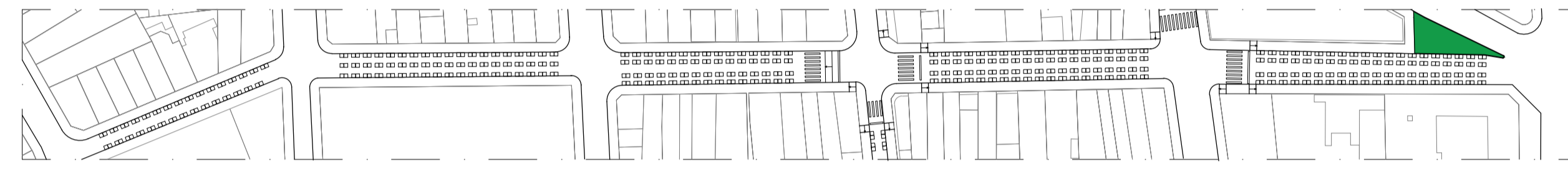
Complementando a boa funcionalidade das ruas foi proposto um edifício garagem de três pavimentos, que amplia a capacidade do estacionamento público existente por 218 vagas. Este edifício foi concebido em estrutura mista concreto metálica em vãos de 5 metros com cobertura metálica semelhante a utilizada no Mercado central, propondo uma unidade com os demais edifícios do conjunto da feira de Campina Grande.



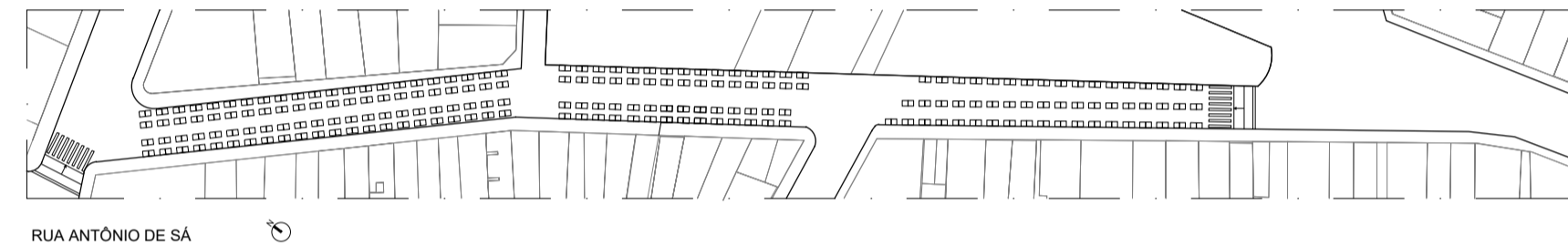
RUA PEDRO ALVARES CABRAL



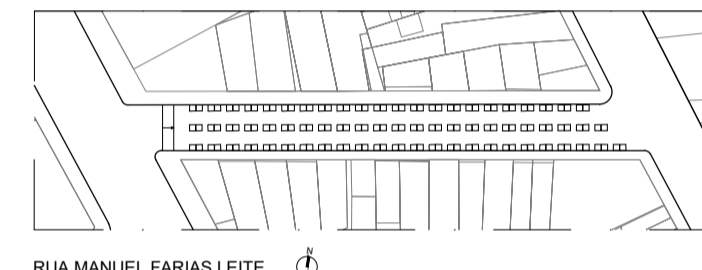
RUA DEP. JOSÉ TAVARES



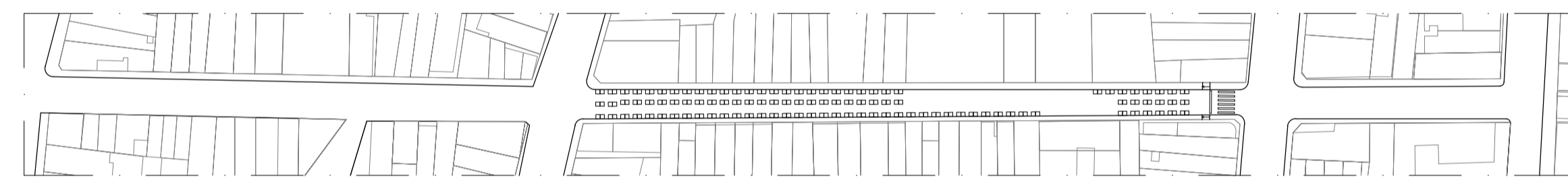
RUA MARCÍLIO DIAS



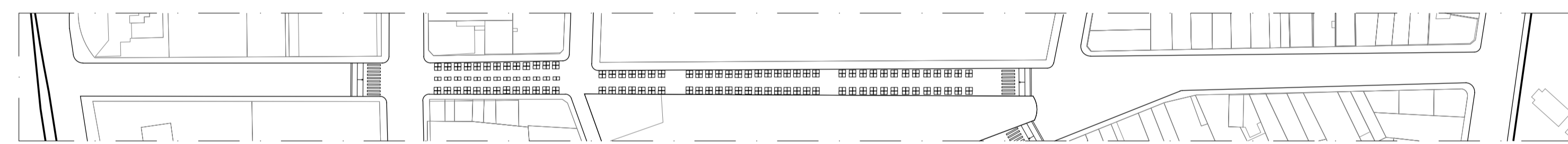
RUA ANTÔNIO DE SÁ



RUA MANUEL FARIAS LEITE

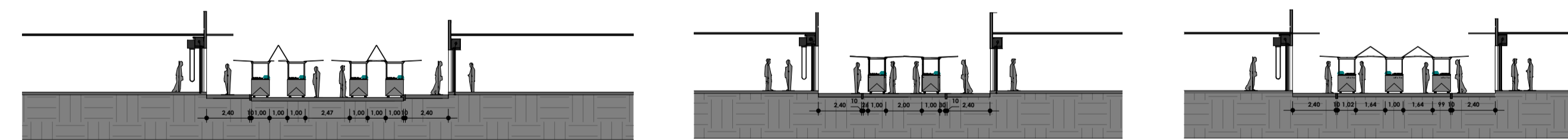


RUA MANGEL PEREIRA DE ARAÚJO

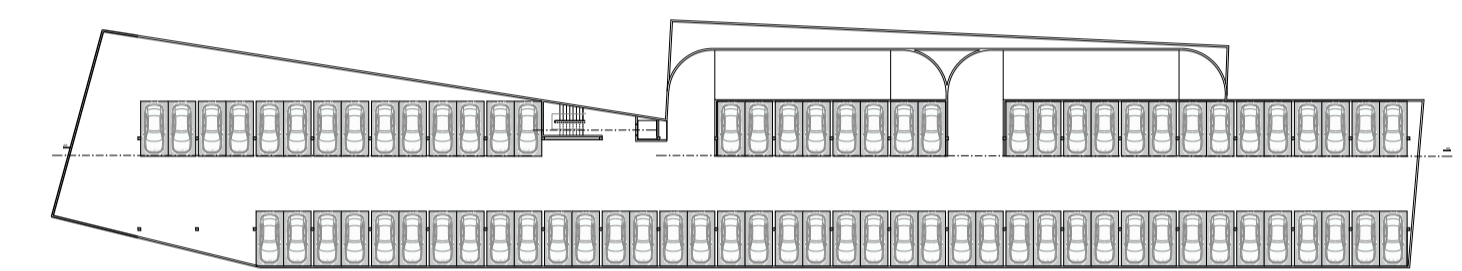
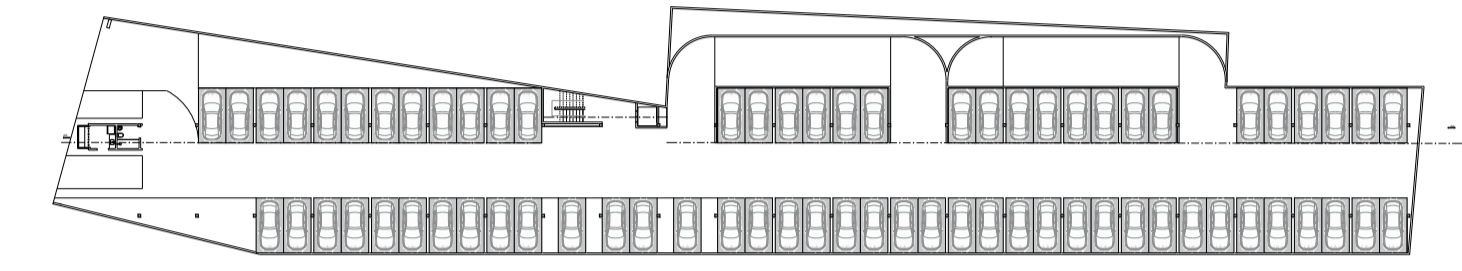
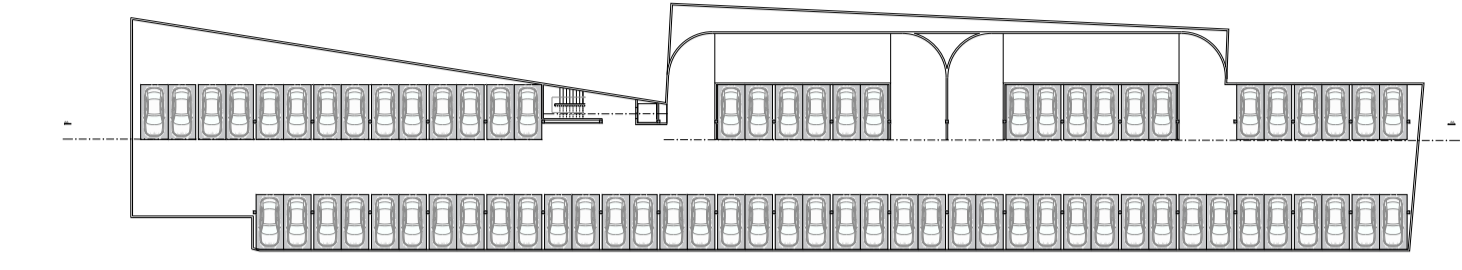
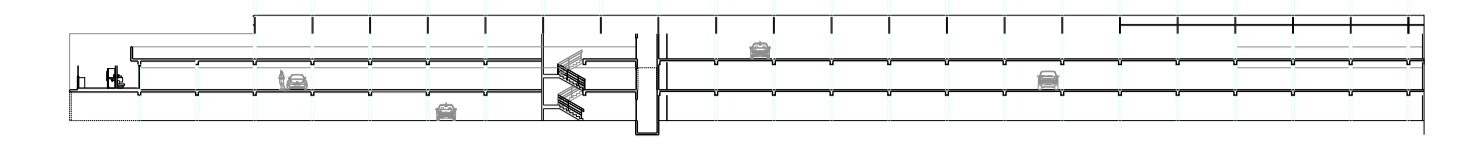


RUA CRISTÓVÃO COLOMBO

## PERFIS DAS RUAS



## EDIFÍCIO GARAGEM



## BANCA MÓVEL PADRÃO

