

LARGO DO PAU DO MEIO

PARTIDO ARQUITETÔNICO

A reforma do Edifício Pau do Meio teve como objetivo principal a solução da acessibilidade estabelecendo o fluxo funcional no sentido Norte Sul a partir da rua Marçílio Dias, onde o desnível menor foi vencido por rampa simples e a acessibilidade vertical utilizou a escada existente e uma elevador de acessibilidade locada na sua retaguarda. O pavimento térreo foi setorizado através da locação dos Wcs PCD definindo o espaço da recepção / espera, setor administrativo e o hall dos WCs e da elevador. No pavimento superior temos o hall do elevador e escada como ambiente de espera dando acesso direto para a copa, as salas do sindicato e associação dos feirantes e na esquina a sala Multiuso. Os espaços remanescentes sob a base e a parte superior da escada foram utilizadas para o DML e o depósito de resíduos.

Ao lado do edifício do Pau do Meio foi criada uma edificação para relocar alguns pontos de venda fixos existentes na rua Marçílio Dias e vizinhança. O espaço da implantação foi balizado pelo alinhamento das esquinas e perímetro do Ed. Pau do Meio e do acesso Sul oeste do mercado. As lojas com frentes para as ruas Marçílio Dias, Dr. Antônio Sá e o Largo do Pau do Meio foram agrupadas em volta de um vazio central que abriga os WCs, a câmara frigorífica para pescados, central elétrica, apoio para os feirantes e posto Comunitário de segurança.

A requalificação do Edifício Pau do Meio para abrigar o programa da administração da feira foi compatível com a estrutura existente, exigindo apenas pequenas adaptações de acessibilidade, de paredes internas e a restauração dos elementos de fachadas ainda bem preservados. Neste caso estabelecemos as seguintes diretrizes projetivas:

Adaptar o sistema de acessibilidade universal readequando as portas e escada e adotando uma plataforma de acessibilidade.

Utilizar os acessos originais como ordenadores dos fluxos principais proporcionando fluidez e agilidade aos usuários.

Manter todo o sistema estrutural original fazendo apenas os reparos necessários.

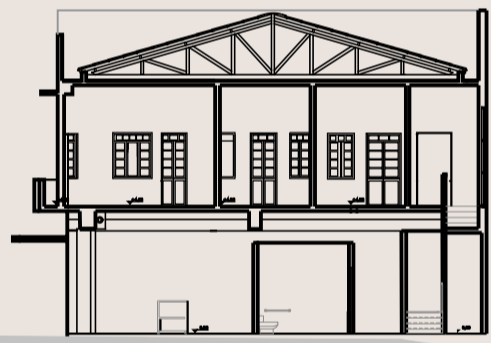
Adaptar a funcionalidade dos pavimentos à caixa de escada existente introduzindo uma plataforma de acessibilidade na retaguarda, garantido a integração dos dois pavimentos existentes e a funcionalidade do programa de necessidades dado.

Restauração integral das fachadas do edifício preservando.

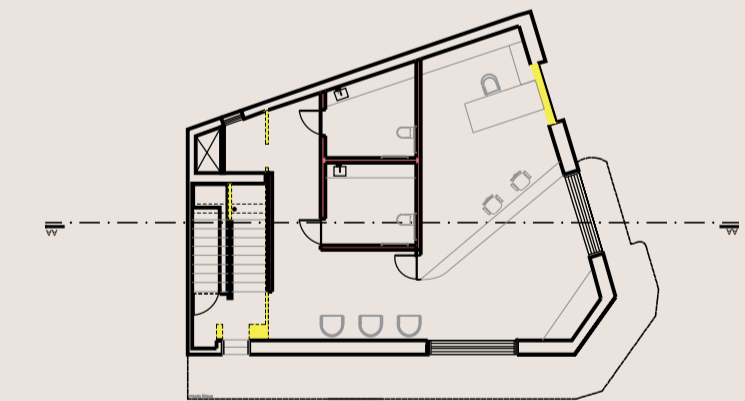
Criação de um sistema estrutural leve para as novas coberturas e elementos construídos que proporcionem sensação de leveza, e permeabilidade visual dos edifícios históricos.

Utilizar técnicas de sustentabilidade na gestão energética, das águas limpas e servidas e dos resíduos sólidos e orgânicos.

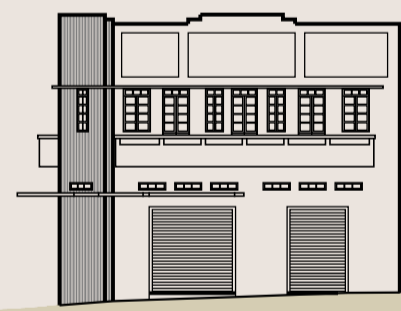
EDF. DO PAU DO MEIO



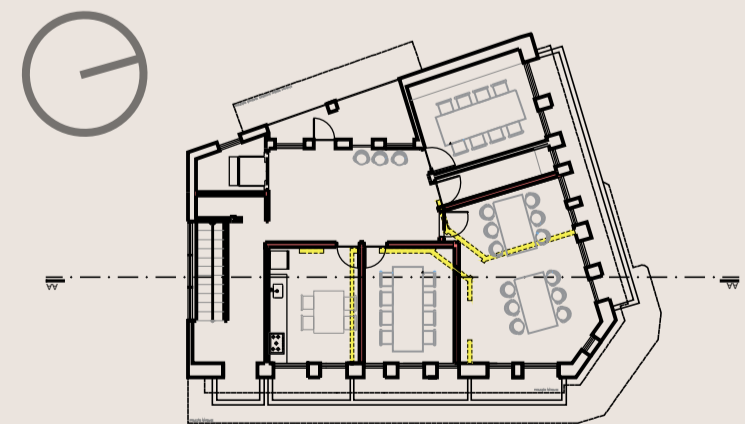
CORTE AA PAU DO MEIO



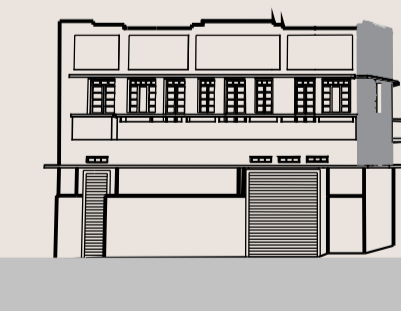
PLANTA BAIXA TÉRREO PAU DO MEIO



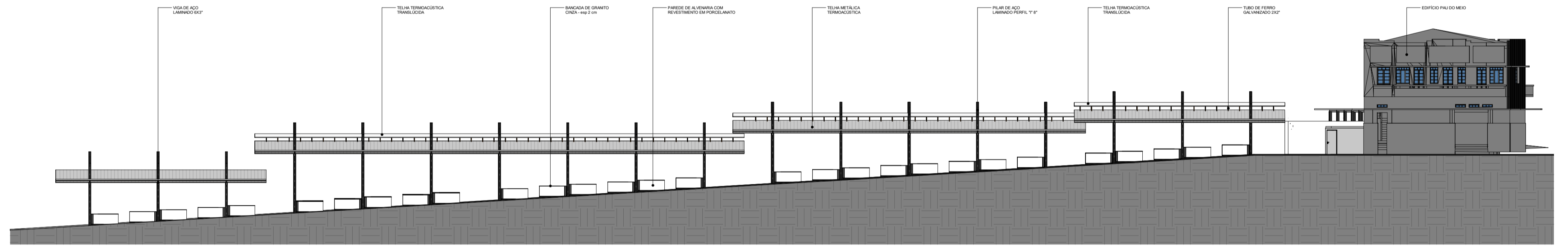
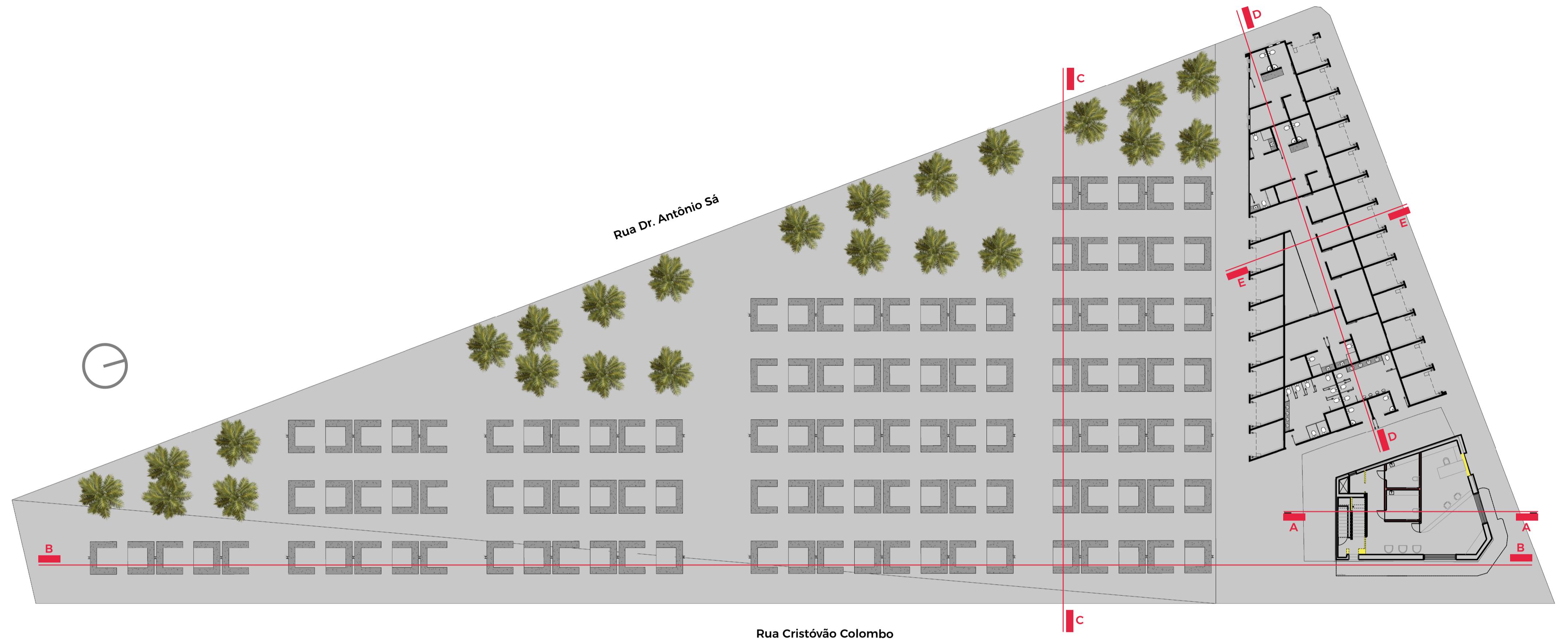
FACHADA PAU DO MEIO



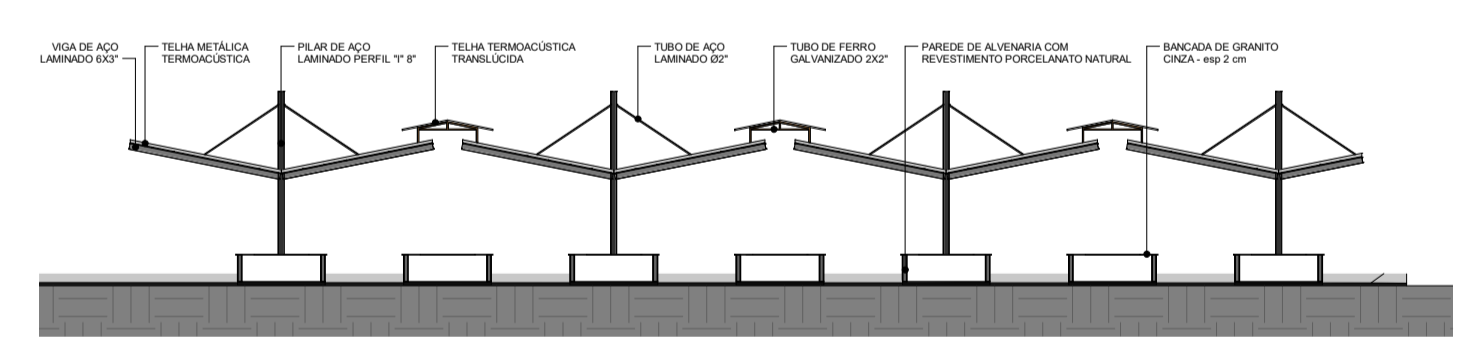
PLANTA BAIXA PAV. SUPERIOR PAU DO MEIO



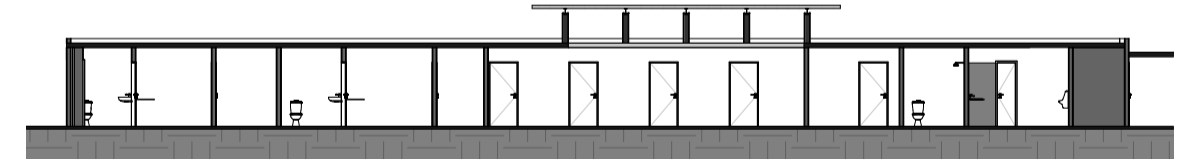
FACHADA PAU DO MEIO



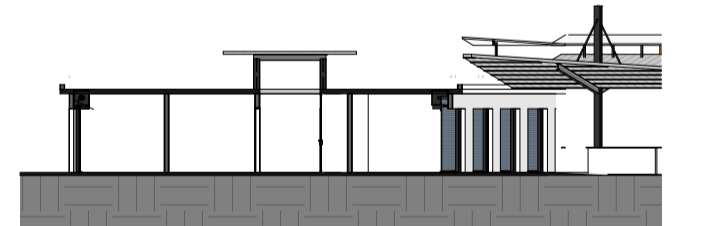
CORTE BB



CORTE CC



CORTE DD



CORTE EE



EDIFÍCIO PAU DO MEIO E LARGO DO PAU DO MEIO

3/6