

RESTAURAÇÃO E REABILITAÇÃO

Para o Cassino Eldorado, a proposta traz a utilização das ruínas existentes como composição de decoração e divisão de espaços e memória. Preservamos o estado atual da fachada da edificação e acrescentamos novos elementos arquitetônicos para demonstrar a diferenciação do antigo e do novo. Algumas das paredes existentes precisarão ser removidas diante da necessidade de ajustes da circulação interna em atendimento à NBR 9050.

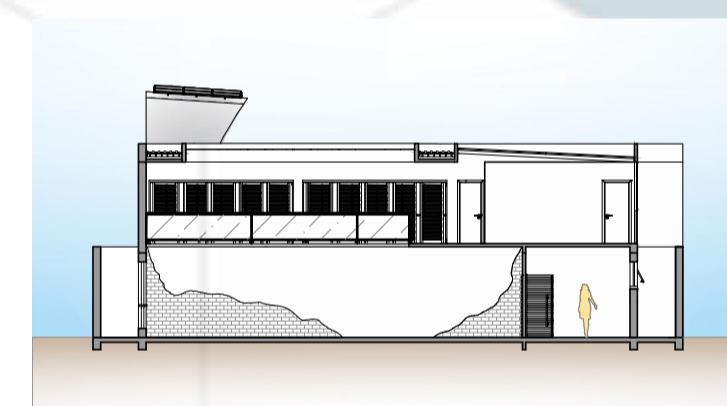


NOVOS USOS

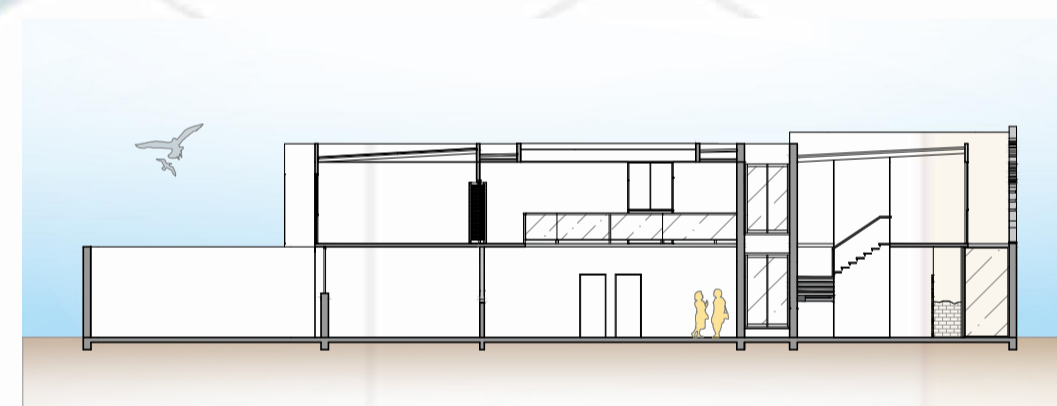
Para o layout, a solução traz a permeabilidade e integração dos espaços com a área externa. O mesmo eixo que sai da Rua das Flores e atravessa o Largo, Mercado e Armazéns entrará na nova construção. No layout do térreo criamos à frente uma recepção, o administrativo, salvaguarda, dois banheiros PCDs e o centro de documentos. No mesmo andar encontra-se a exposição temporária, um espaço de visitação ou multiuso junto ao salão ligado ao café. No andar superior, deixamos a exposição permanente, central elétrica e de lógica com suporte, salas e espaço multiuso, depósito e banheiros PCD's. Ainda, para acesso deste, criamos uma nova escada que abraça uma plataforma elevatória, assim, deixamos a edificação totalmente acessível. Pensando na iluminação e ventilação natural, no centro da edificação propomos a criação de um mezanino e cobertura translúcida. Para este edifício, buscamos interagir permeabilidade com layout flexível. Por ser uma edificação com área inferior a 750 m², a nova construção não precisará de hidrantes contra incêndio.

CONFORTO AMBIENTAL

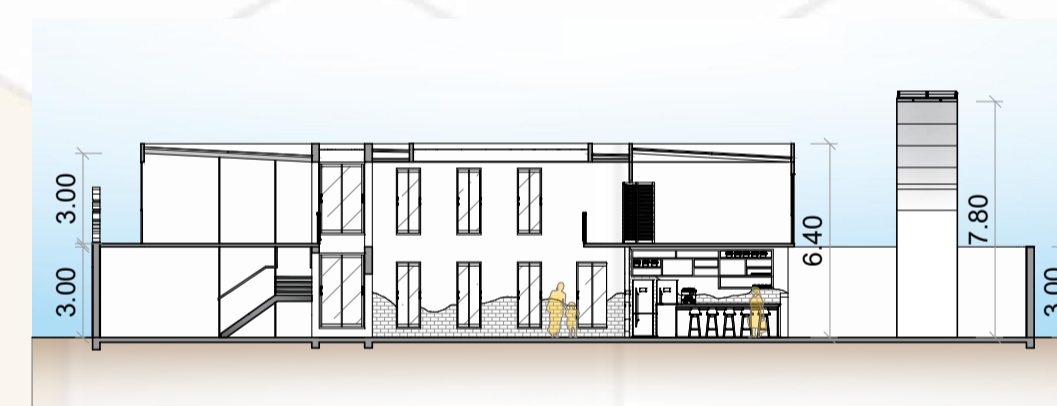
Para nova edificação, propomos um pé direito mais alto e amplas aberturas visando ter maior ventilação natural. Para a iluminação, criamos um mezanino e uma cobertura em policarbonato translúcida que se separa da construção visando fazer a troca de calor e o efeito chaminé (entrar o ar frio e sai o ar quente).



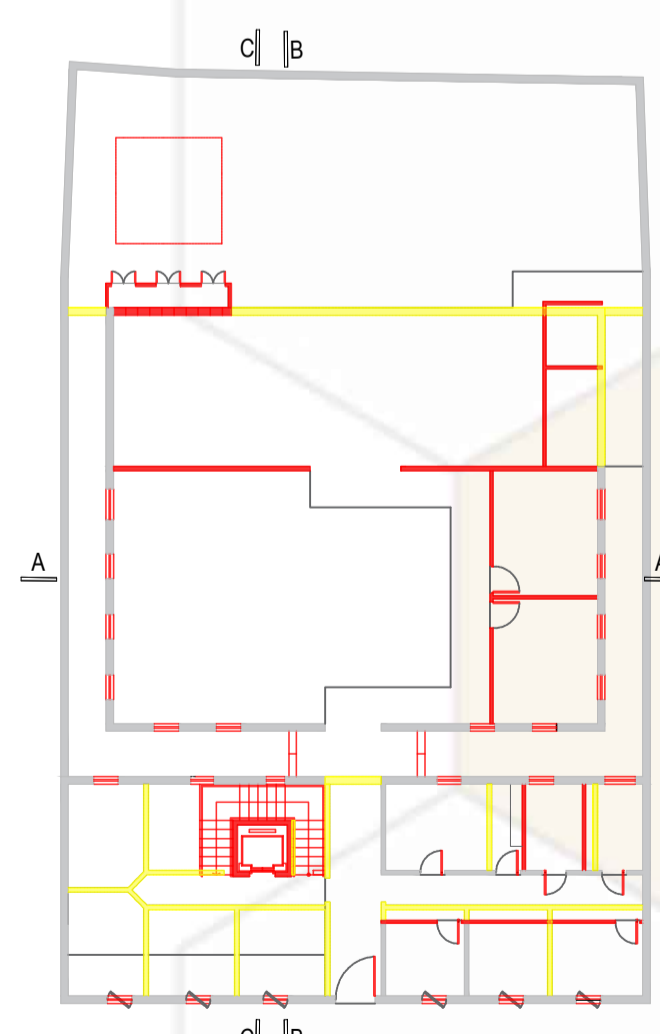
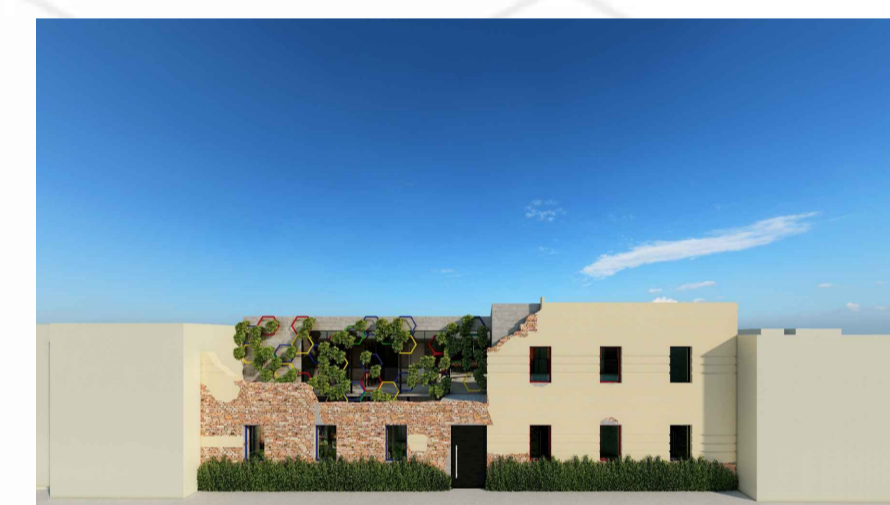
CORTE AA
ESC.: 1/250



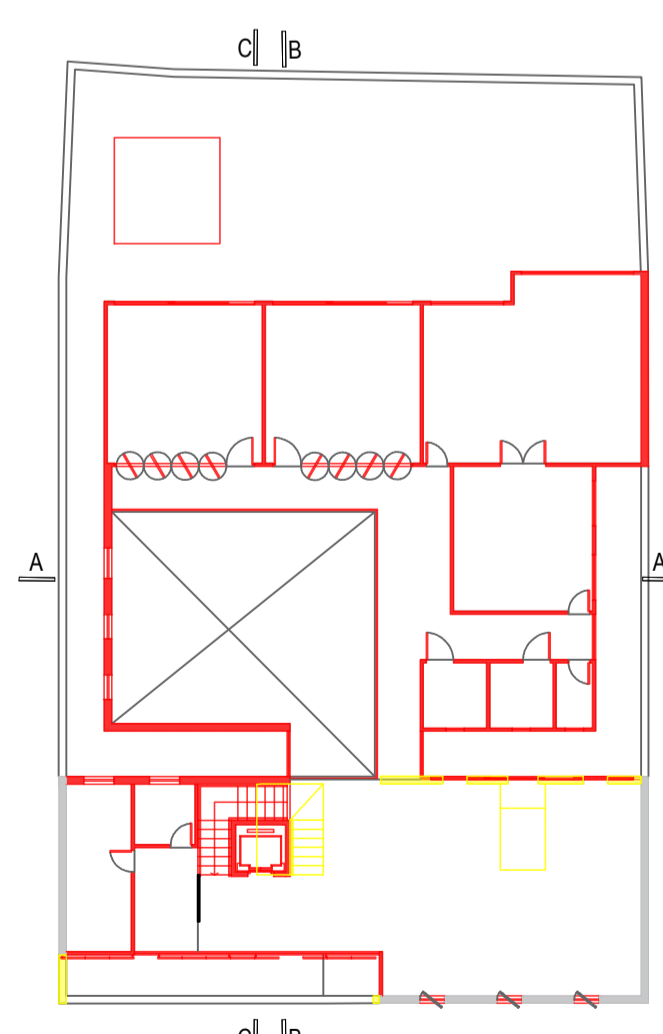
CORTE BB
ESC.: 1/250



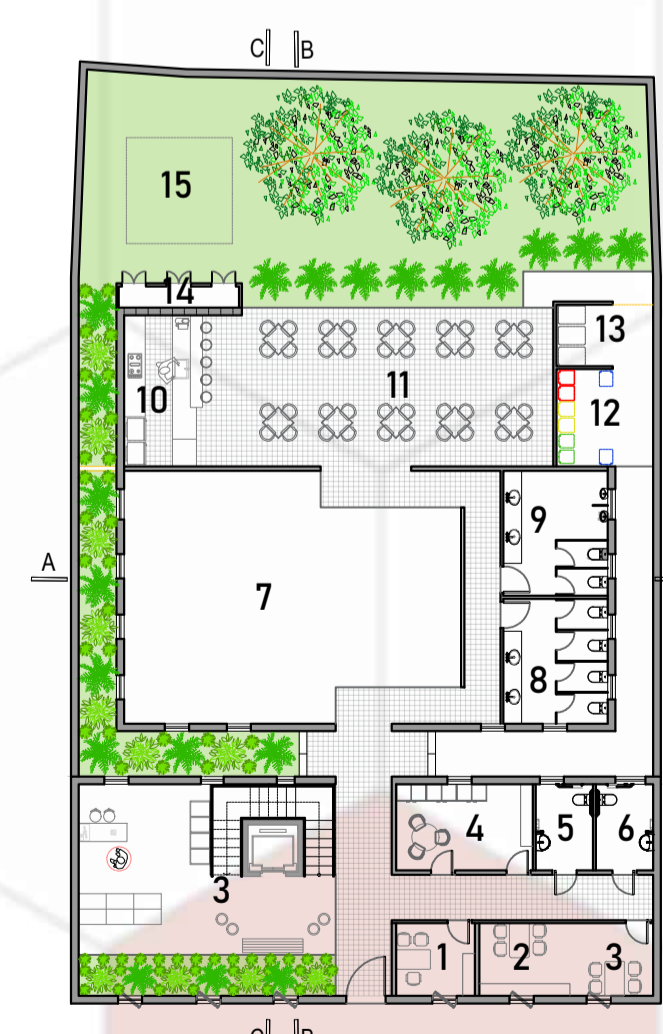
CORTE CC
ESC.: 1/250



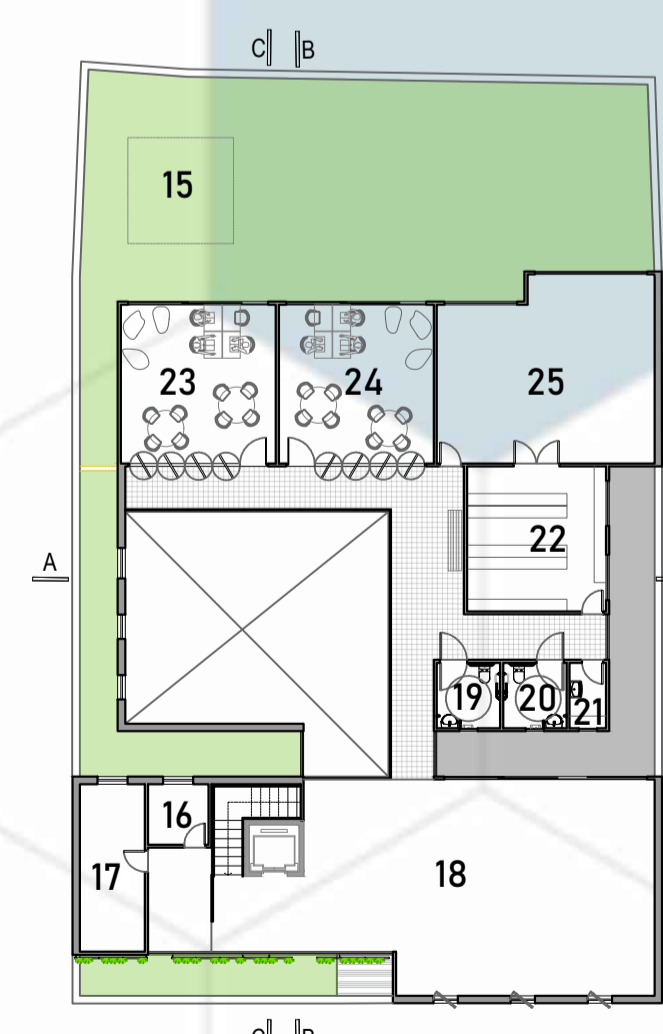
PLANTA TÉRREO (DEMOLIR/CONSTRUIR)
ESC.: 1/250



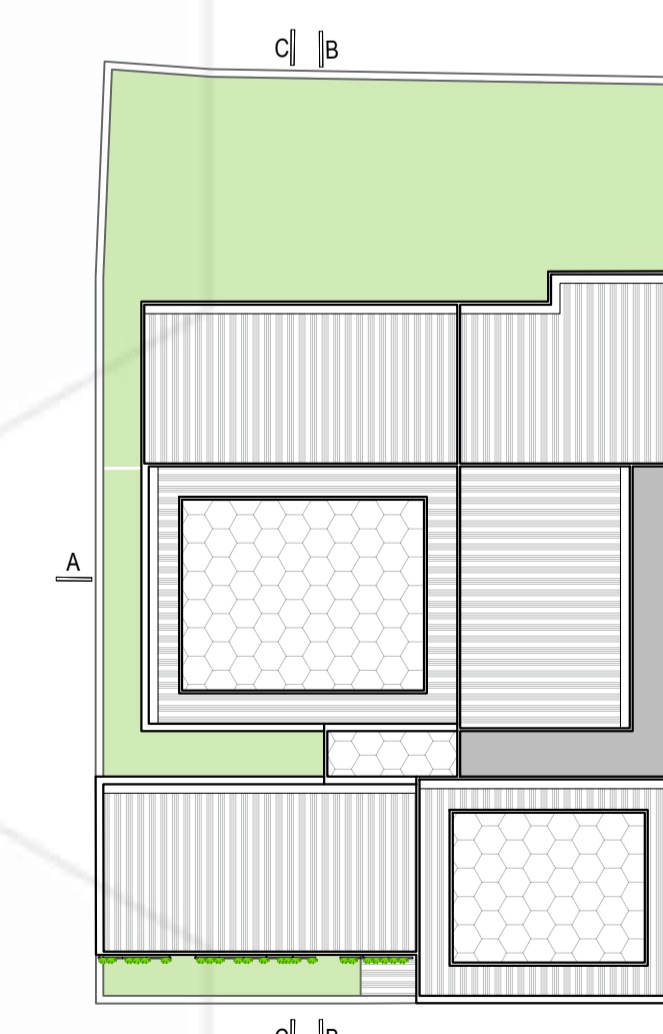
PLANTA SUPERIOR (DEMOLIR/CONSTRUIR)
ESC.: 1/250



LAYOUT TÉRREO
ESC.: 1/250



LAYOUT SUPERIOR
ESC.: 1/250



COBERTURA
ESC.: 1/250

Legenda
Demolir Construir Manter

TABELA DE ÍNDICES

ÁREA TOTAL DO TERRENO	574,02 M ²
ÁREA CONSTRUÍDA	383,90 M ²
TÉRREO	380,71 M ²
1 ^o PAVIMENTO	764,61 M ²
TAXA DE OCUPAÇÃO	0,66
COEFICIENTE DE APROVEITAMENTO	1,33
ÁREA PERMEÁVEL	29,86

TABELA DE ÁREAS

PAVIMENTO TÉRREO		PAV. SUPERIOR	
1 - ADMINISTRATIVO	6,24 M ²	16 - LÓGICA E SUPORTE	4,00 M ²
2 - SALVA GUARDA	13,80 M ²	17 - EXPOSIÇÃO PERMANENTE	85,97 M ²
3 - LOJA/RECEPÇÃO	35,51 M ²	18 - CENTRAL ELÉTRICA	11,90 M ²
4 - CENTRO DE DOC	12,88 M ²	19 - SANITÁRIO FEMININO	4,52 M ²
5 - W.C FEM	5,38 M ²	20 - SANITÁRIO MASCULINO	4,52 M ²
6 - W.C MASC	5,38 M ²	21 - DML	2,86 M ²
7 - EXPOSIÇÃO TEMPORÁRIA	82,54 M ²	22 - DEPÓSITO	22,03 M ²
8 - W.C FEMININO	14,23 M ²	23 - SALA MULTIUSO-1	26,90 M ²
9 - W.C MASCULINO	14,23 M ²	24 - SALA MULTIUSO-2	26,90 M ²
10 - CAFÉ	0,00 M ²	25 - ESPAÇO MULTIUSO	41,99 M ²
11 - SALAO CAFÉ	0,00 M ²		
12 - DEPÓSITO LIXO	6,51 M ²		
13 - DEPÓSITO LIXO ORG	10,28 M ²		
14 - GÁS	2,78 M ²		
15 - RESERVATÓRIO ÁGUA	2,000 L		



ANTIGO CASSINO ELDORADO

4/6