

O Mercado Central de Campina Grande, local de grande importância econômica, possui área de um quarteirão inteiro e, consequentemente, após anos de construção, abraçou suas ruas adjacentes e Largo do Pau do Meio para o comércio. A proposta apresentada traz ao Mercado o ressurgimento de sua arquitetura original e uma nova cobertura que buscou a forma hexagonal do bucho de bode a sua composição, levando ao lugar a diferenciação do antigo e do novo. A sustentabilidade e conforto ambiental foram os pontos focais para a elaboração da proposta.

**Cobertura**

Para a nova cobertura buscamos materiais leves. Será pré-fabricada e utilizará como material construtivo uma estrutura metálica e chapas de policarbonato como vedação superior. Essas chapas de policarbonato são produzidas com estrutura alveolar (cavidades internas) que permitem um isolamento térmico superior a outros materiais para cobertura e fechamentos. Com proteção contra raios UV em uma das faces, as chapas de policarbonato possuem garantia de até 10 anos contra amarelecimento e ressecamento.

A nova cobertura, que se estenderá desde o Largo do Pau do Meio até os novos equipamentos implantados nos Armazéns possuem 7 (sete) vantagens:

1. MATERIAL TRANSLÚCIDO  
Mesmo as chapas coloridas e as refletivas possuem excelente transmissão de luz, proporcionando ambientes com iluminação natural.
2. LEVEZA  
Material com baixo peso específico, proporcionando facilidade no manuseio, corte e instalação, além da redução de custos com estrutura.
3. RESISTÊNCIA À TEMPERATURA  
Mantém suas características entre -40°C e 120°C e é auto extingüível - não propaga chama e não goteja quando em combustão.
4. RESISTÊNCIA A IMPACTO  
Material até 30 vezes mais resistente que um vidro da mesma espessura.
5. ECONOMIA DE ENERGIA  
Devido à iluminação natural, pode-se diminuir até 100% o consumo com lâmpadas durante o dia.
6. MEDIDAS ESPECIAIS  
Possibilidade de customizar medidas de acordo com o projeto.
7. CURVATURA A FRIJO  
Possibilidade de curvar a chapa dentro do raio mínimo sem esforço ou processo adicional.

**Configuração espacial e localização das unidades de vendas**

Para o layout do Mercado Central, setorizamos as atividades afins, buscando melhor integração e melhor circulação para os usuários. Basicamente, colocamos as vendas de carnes em um setor, bares/lanchonetes em outro voltadas para o centro, onde foi criado uma grande praça de alimentação e eventos, o Pátio Cultural. Ainda, nesse novo centro de convivência dentro do Mercado, criamos as salas de apoio e sanitários.

Inserimos também os equipamentos solicitados para o Largo do Pau do Meio, assim centralizando banheiros, policiamento e demais itens que possuirão frente para a Rua Cristóvão Colombo.

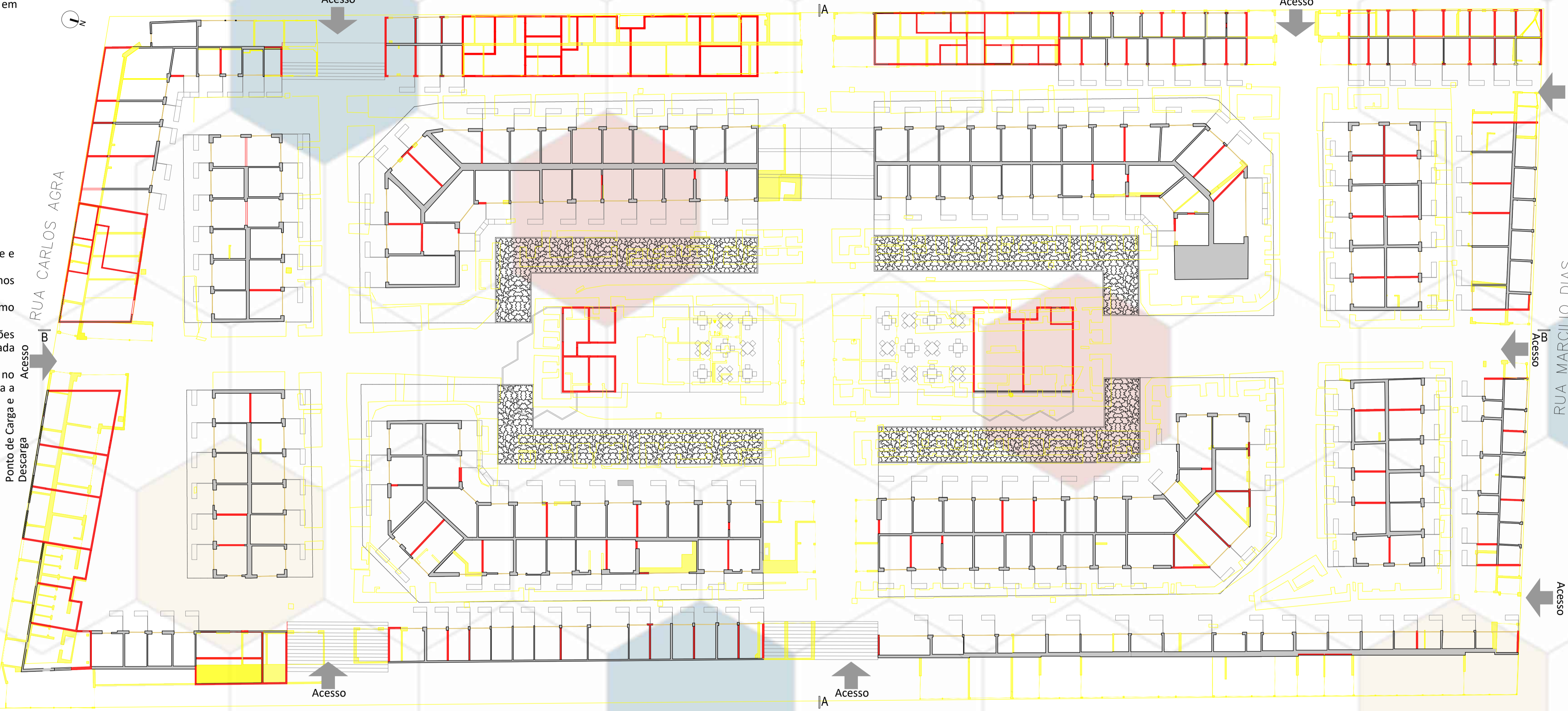
Para o acesso existente na Rua Dr. Carlos Agra, mantivemos o fluxo de veículos na via e criamos vagas para carga e descarga que ficarão próximas à câmara fria, assim buscamos facilitar o descarregamento de mercadorias e sua guarda imediata.

O estacionamento de motos, que hoje está dentro do Mercado foi levado para a esquina da Rua Carlos Agra com as Ruas Dr. Antônio Sá e Cristóvão Colombo. Nesse local, também criamos um ponto com árvores e bancos.

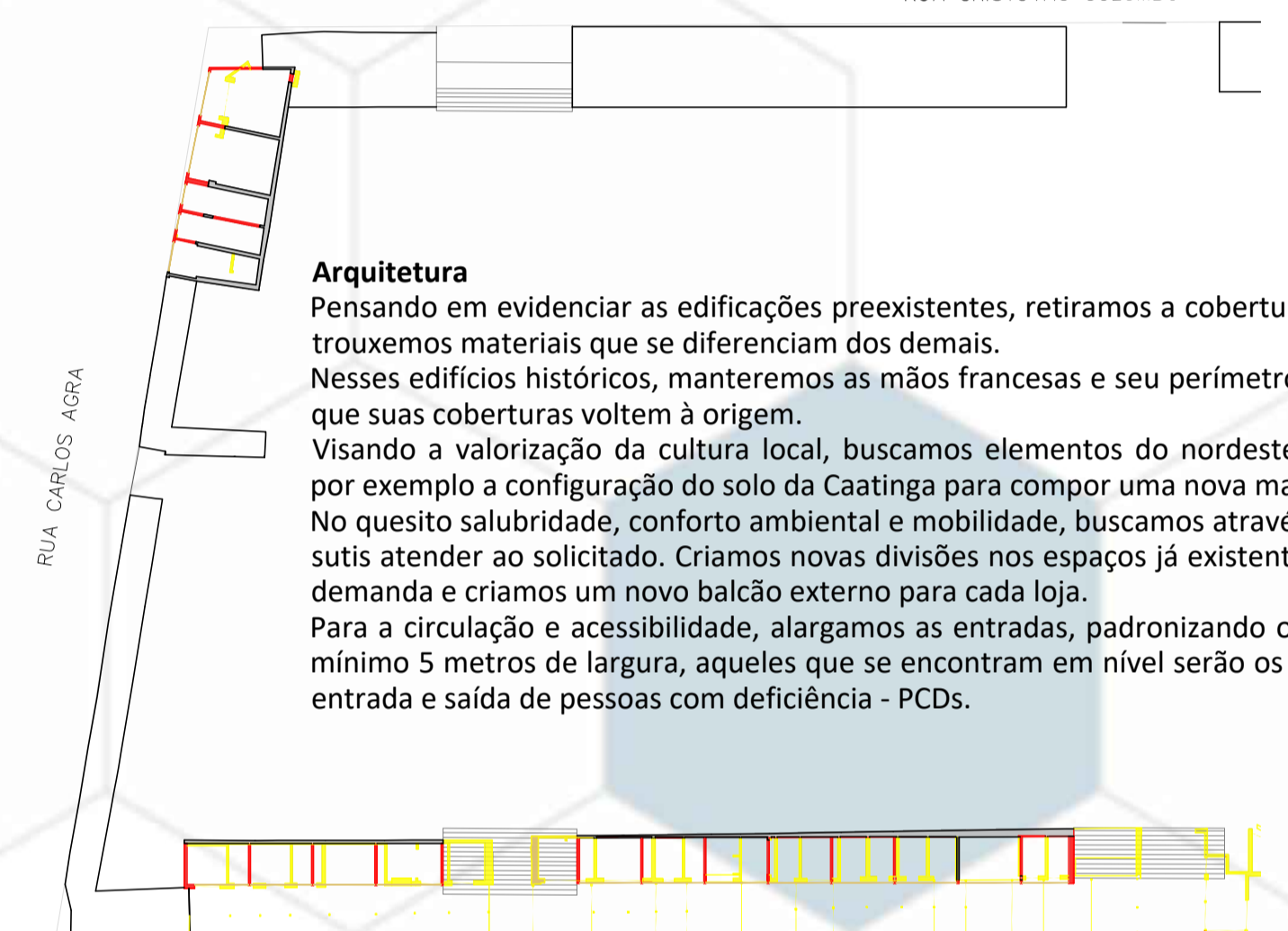


**CORTE AA**  
ESC.: 1/250

**Legenda**  
Demolir Construir Manter

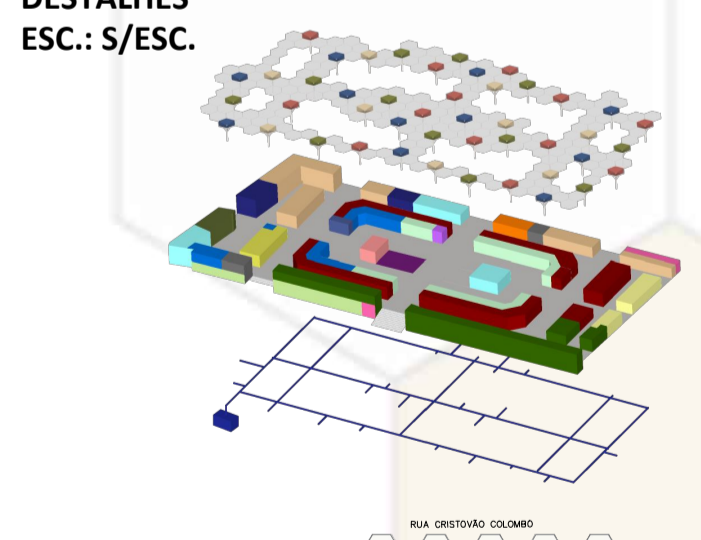
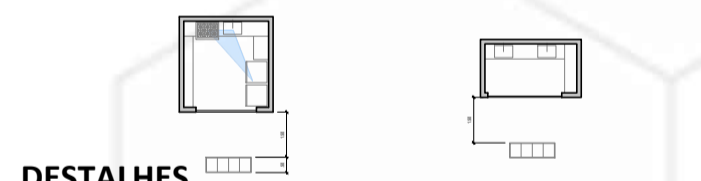


**PLANTA TÉRREO (DEMOLIR / CONSTRUIR)**  
ESC.: 1/250

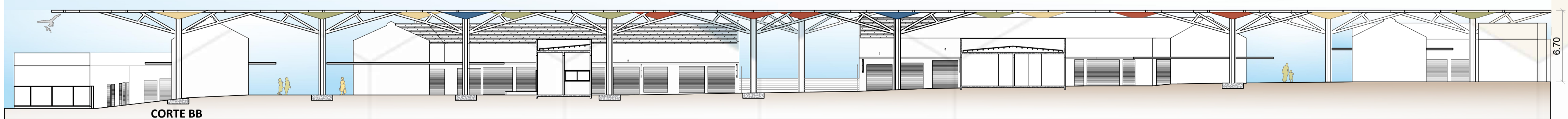


**PLANTA - SUBSOLO (DEMOLIR / CONSTRUIR)**  
ESC.: 1/500

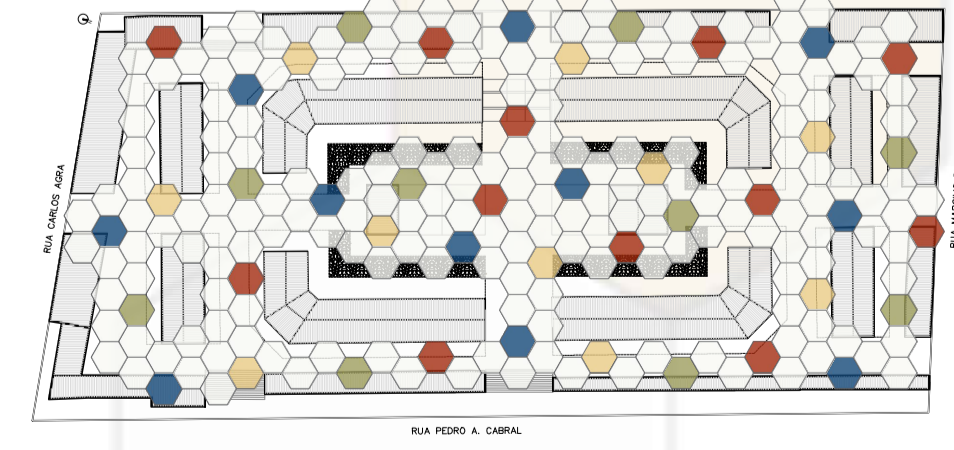
- | ALIMENTAÇÃO             | QUEIJO             | CARNE                               | VÍSCERAS                 |
|-------------------------|--------------------|-------------------------------------|--------------------------|
| 1 Lavatório             | 1 Balcão expositor | 1 Balcão refrigerado                | 1 Balcão refrigerado     |
| 1 Bancada com cuba      | 1 Bancada com cuba | 1 Bancada com cuba                  | 1 Bancada com cuba       |
| 2 Geladeiras            | 1 Pia              | Espaço para máquina de corte        | 1 Pia para lavar as mãos |
| 1 Fogão                 |                    | 1 Lavatório                         |                          |
| 1 Balcão de atendimento |                    | 1 Freezer horizontal                |                          |
|                         |                    | 1 Balcão para descarte de materiais |                          |
|                         |                    | 1 Armário                           |                          |



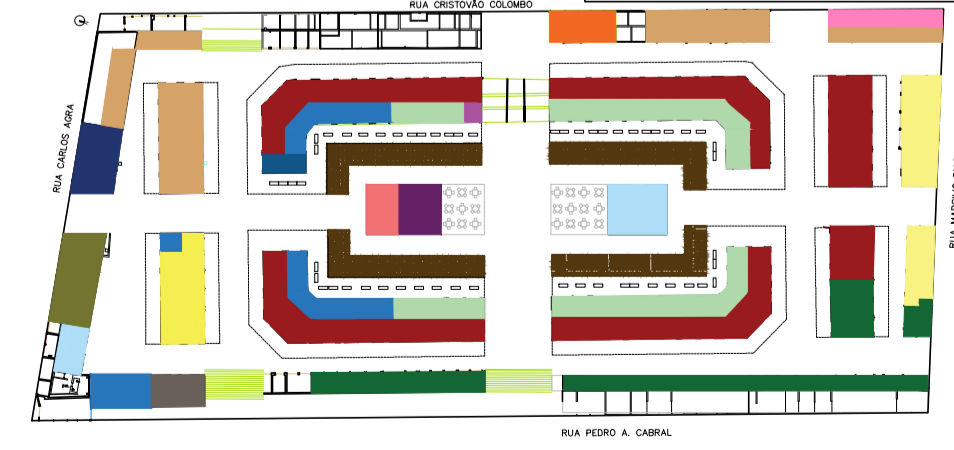
- Legenda**
- Frutas e verduras
  - Queijos
  - Carnes
  - Doutros
  - Peixes
  - Salas de Apoio
  - Pátio cultural
  - Centro do turista
  - Depósito de lixo
  - Infraestrutura
  - Câmara fria
  - Apoio aos feirantes
  - Tubulação (captação de água pluvial)
  - Temperos
  - Estivos e Cereais
  - Fumo
  - Confeções
  - Farinha
  - Ervas e Raízes
  - Alimentação
  - VÁZIO
  - Banheiro
  - Aves
  - Habilitação (feirantes)
  - Vísceras



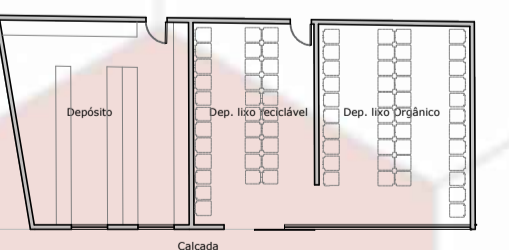
**CORTE BB**  
ESC.: 1/250



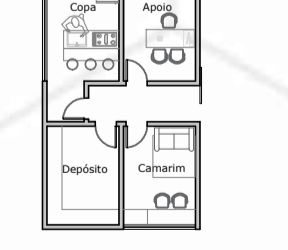
**COBERTURA**  
ESC.: 1/1250



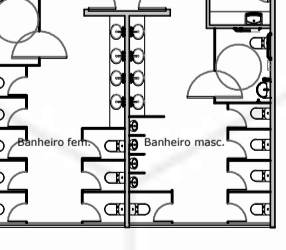
**PLANTA - c. FRIGORÍFICA**  
ESC.: 1/250



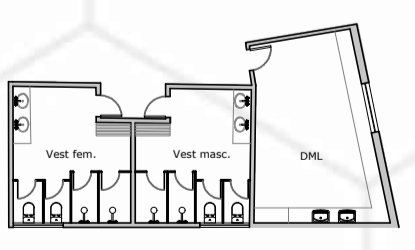
**PLANTA - DEPÓSITO**  
ESC.: 1/250



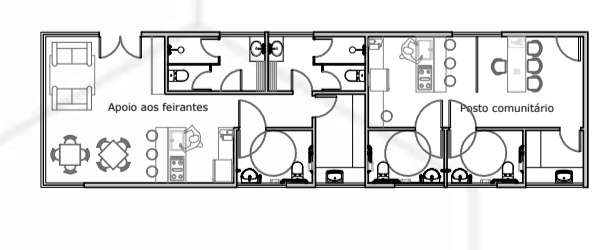
**PLANTA - APOIO**  
ESC.: 1/250



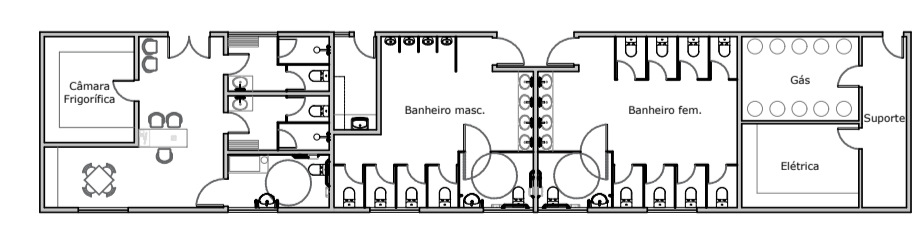
**PLANTA - BANHEIROS**  
ESC.: 1/250



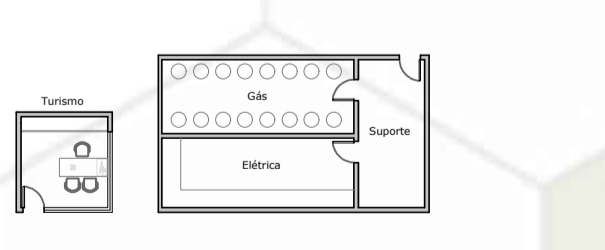
**PLANTA - VEST. DML**  
ESC.: 1/250



**PLANTA - APOIO E SEGURANÇA**  
ESC.: 1/250



**PLANTA - c. FRIGORÍFICA/BANHEIROS/SUPOORTE**  
ESC.: 1/250



**PLANTA - APOIO TURISMO E SUPORTE**  
ESC.: 1/250

