

# Um EDIFÍCIO-FEIRA-PARQUE, que cria espaço para a movimentação das peças



tes poderão temporariamente ser instalados nos armazéns. Terminada a obra no setor, as barracas voltam para seus lugares e outro setor poderá ser então reformado, sem que a feira precise ser interrompida. Os armazéns funcionarão como o espaço central vazio do jogo "Resta um": graças a ele, o jogo pode começar.

Assim, a reforma dos armazéns deve ser a primeira das ações aqui propostas. Devem ser feitas estruturas, lajes, cobertura, banheiros, pisos internos e externos e os espaços da escola de gastronomia (que não precisarão ser concluídos neste primeiro momento). Tão logo estejam em condições, os armazéns poderão receber provisoriamente os diferentes setores da feira, conforme o faseamento da obra.

As soluções para infraestrutura, barracas, coberturas, tanto materiais quanto técnicas construtivas e fornecedores poderão ser testadas primeiro nos armazéns e, se necessário, corrigidas. Todo projeto se beneficia da execução de protótipos.

## EIXO DE LIGAÇÃO MERCADO – CASSINO

Os armazéns fazem frente para o Mercado, com fachada de armazéns originais antigos, preservados como memória da cidade. O interior destes armazéns, entretanto, é totalmente renovado, para o uso contemporâneo da "praça de alimentação". Será uma praça de alimentação com música, dança, alegria, que se beneficia da diversidade da feira e que é lugar de encontro e de celebração.

O percurso por dentro deste terreno faz a conexão do Mercado com o Cassino Eldorado. O Cassino fica no canto à esquerda, sugerindo um eixo de visada diagonal no lote. A forma da edificação foi "torcida" em função deste eixo, para atrair o olhar dos usuários para o Cassino e valorizar sua presença tão próxima.

O desnível do terreno foi incorporado ao espaço. As barracas e mesas ficarão levemente inclinadas (inclinação inferior à 5%), em direção ao fundo do terreno. Esta inclinação é comum em ruas e terreiros e aqui temos um terreno que tem caráter de rua.

Chegando à Rua Manoel Pereira de Araújo, a inclinação aumenta e foi então projetada arquivancada, palco e uma rampa que o contorna e dá qualidade de acesso universal a esta passagem. Incorporando-se o terreno vizinho aos armazéns, temos é possível vencer o desnível com um plano inclinado.

As instalações de infraestrutura e de apoio ficam instaladas sob o térreo, com entrada pela Rua Manoel Pereira de Araújo.

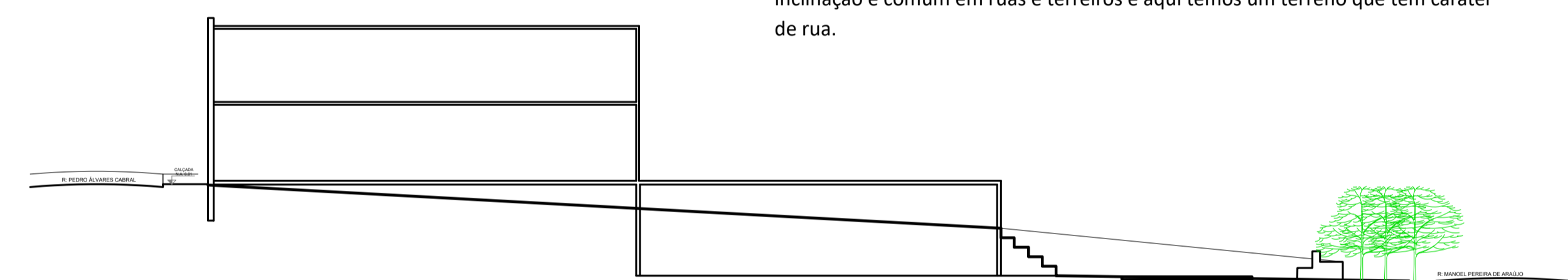
## ESCOLA DE GASTRONOMIA

A Escola foi instalada no pavimento superior, com vista privilegiada para o Mercado e para os fundos do terreno. O ambiente torna-se mais calmo e tranquilo ao mesmo tempo em que ainda participa, à distância, do ir-e-vir da feira. A cozinha foi feita com ampla janela para o Mercado, que permitirá também a visão de fora para dentro. É bonito ver cozinhar, é um evento cultural. E, para o estudante-cozinheiro, o anonimato dá lugar ao show.

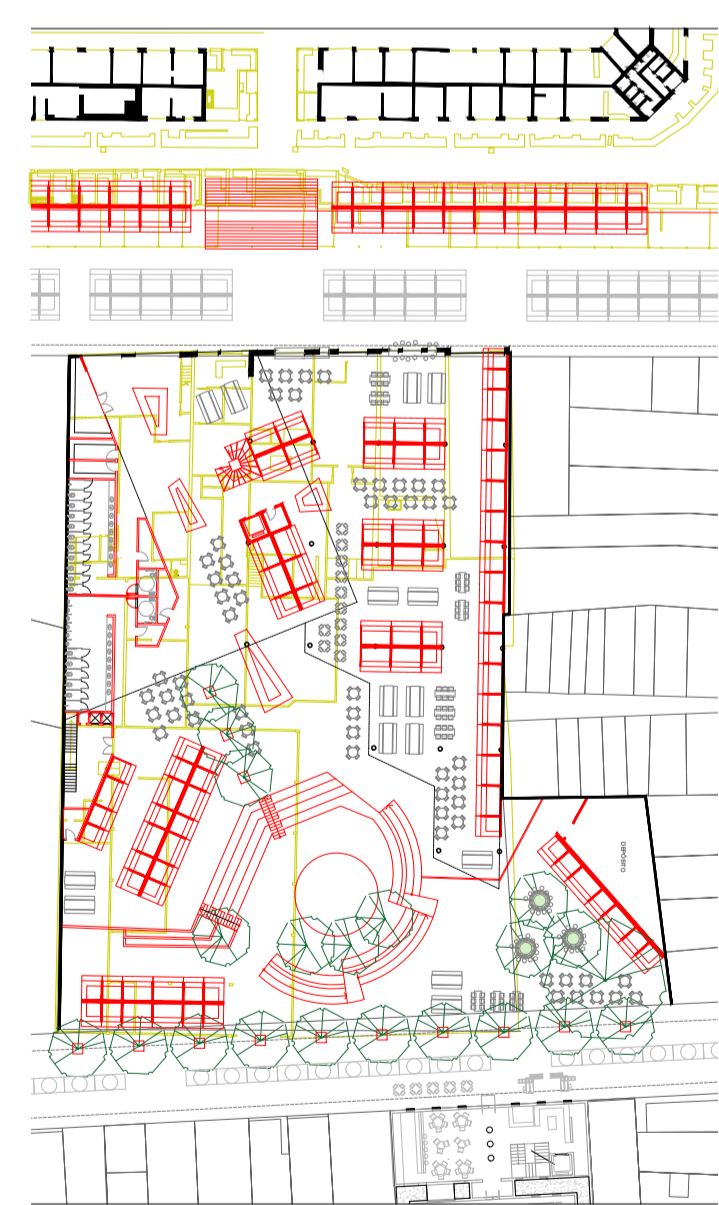


Os armazéns são chave para esta proposta. Seus espaços flexíveis permitirão novos usos e, com isto, atrairão mais público para a feira. Um público que procura aliar compras com entretenimento e gastronomia, que traz a família e os amigos e que fica mais tempo na feira. Os armazéns são um espaço privilegiado para o respiro, para a cultura, para atrações especiais e refeições cotidianas. Também para o contato com a natureza, através das árvores e do chão do terreiro.

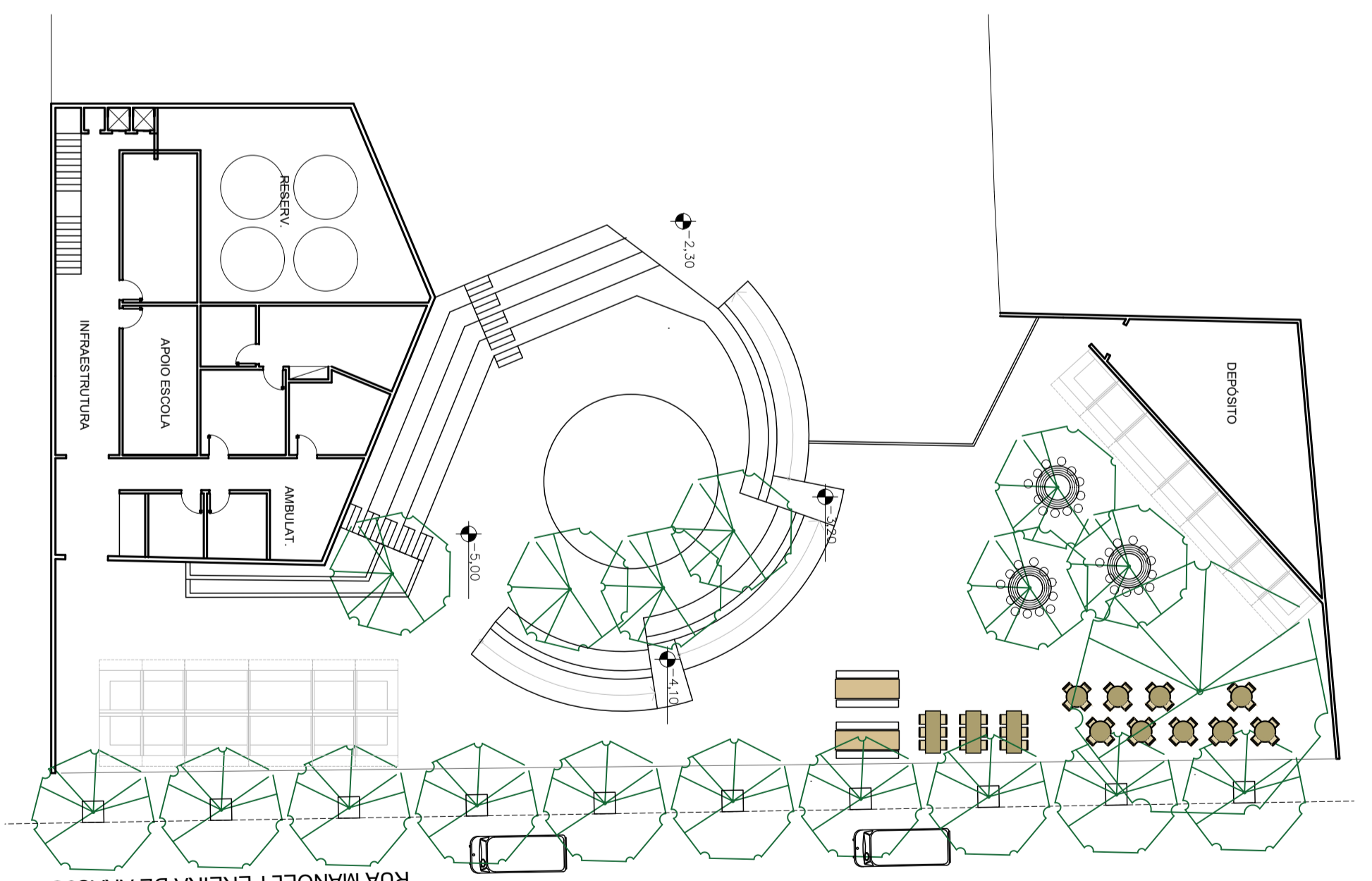
Os armazéns serão também fundamentais para possibilitar o início e o desenrolar das obras. Cada vez que um setor da feira estiver para ser reformado, os feirantes



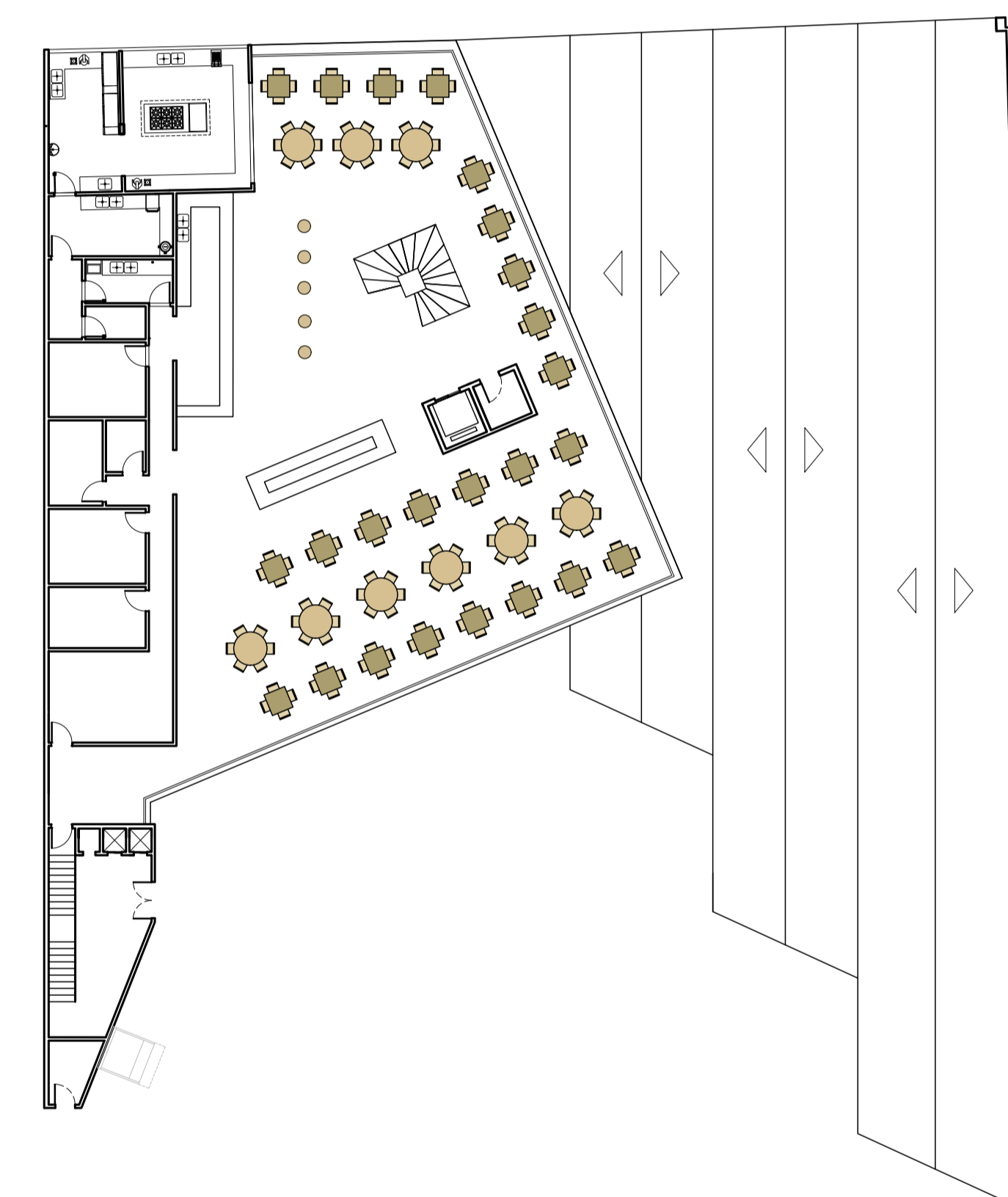
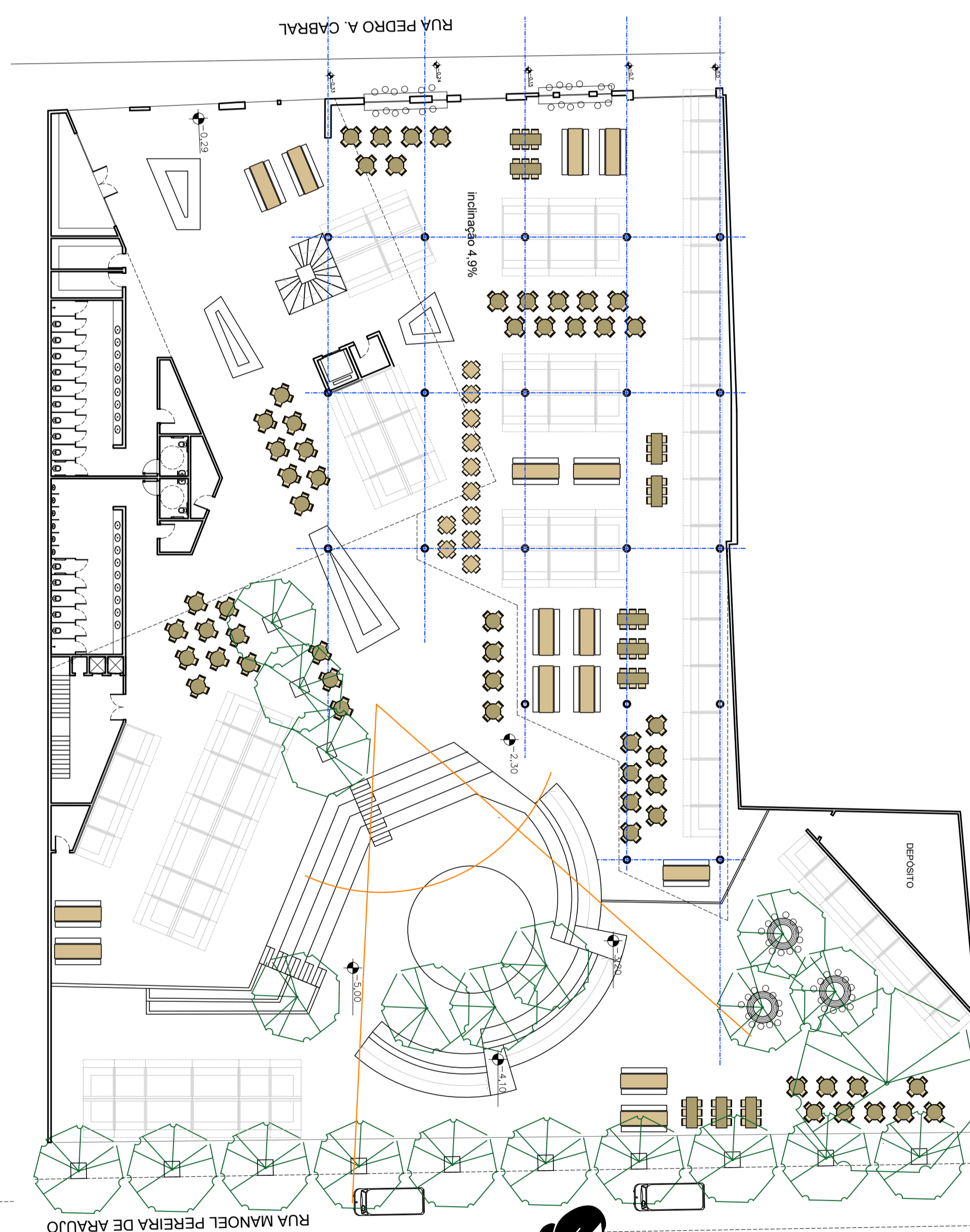
CORTE ESQUEMÁTICO



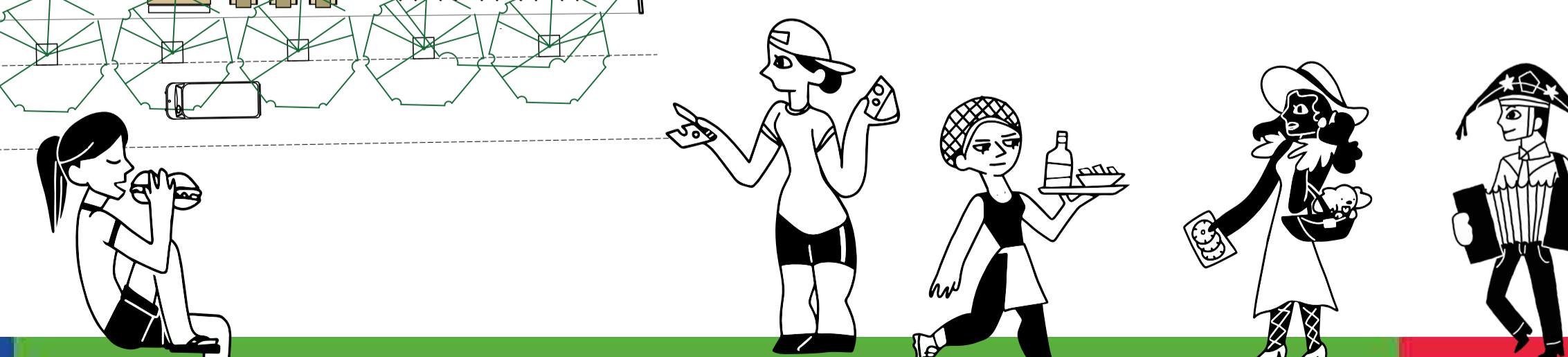
- LEGENDA
- a demolir
  - a construir
  - a conservar



INFERIOR - COTA RUA MANOEL PEREIRA DE ARAÚJO



SUPERIOR



ARMAZÉNS

5/6