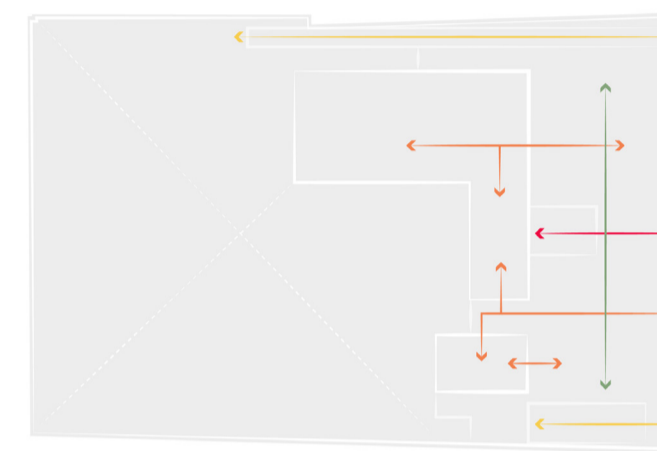
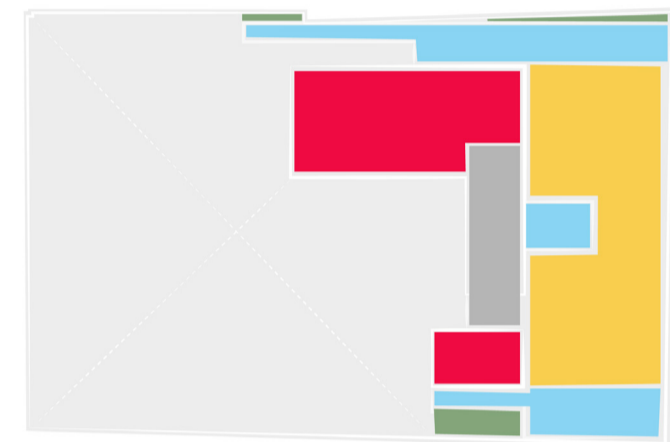
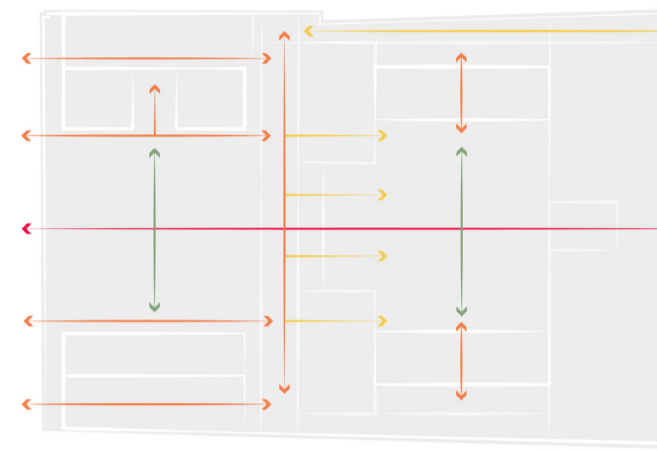
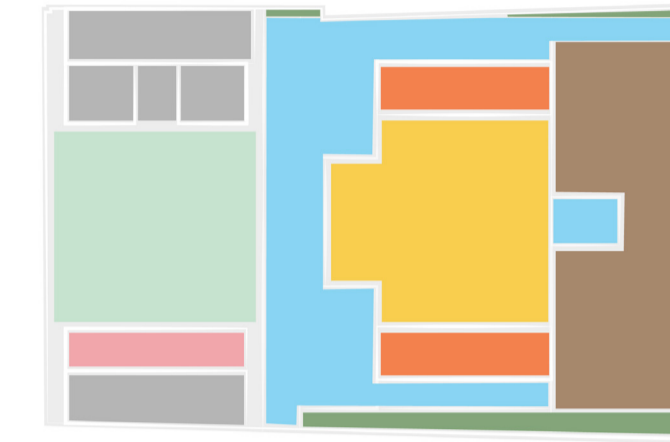
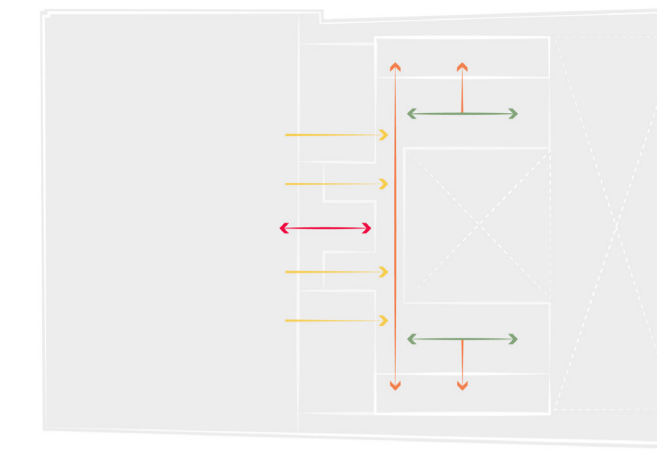
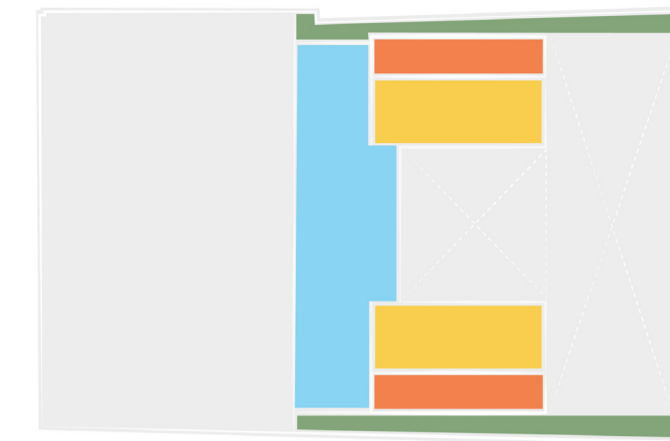




O novo e o antigo, história e contemporaneidade. O Complexo dos Armazéns está situado em uma área de armazéns em ruínas, e a proposta para este espaço parte da memória remanescente neste lugar. Para tal, buscou-se preservar a fachada principal e também retrofitar os ambientes desses galpões a fim de resguardar a memória coletiva e fortalecer a identidade do complexo como papel essencial no partido desta proposta. O Complexo é um espaço de vivacidade, que fomenta o desenvolvimento da gastronomia local e o consócio por meio da escola gastronômica. Para isso, foi proposto espaços amplos de permanência que se integram com o entorno da feira a partir de um partido arquitetônico livre e convidativo. Durante as compras o visitante e o comprador poderão desfrutar de um ambiente construído especialmente voltado à gastronomia e às delícias locais que poderão ser ofertadas neste complexo.

A fachada revitalizada dos galpões existentes, localizada na rua Pedro Álvares Cabral, foi pintada com cores propositalmente chamativas que remetem à dinâmica das ruas. Na parte interna, o espaço amplo aponta para a ideia de uma "praça coberta" onde ocorrerão diversas atividades culturais e expositivas. Ao adentrar no espaço, o programa contempla lojas de souvenirs e área de alimentação com as mais variadas possibilidades gastronômicas. Outro partido adotado foi o aproveitamento do desnível natural do terreno por meio de plataformas que contemplam espaços de permanência e circulação do complexo, além disso, a fruição pública proposta entre as ruas reforça a ideia de conectividade e vivacidade da feira. Vencer e transpor desníveis deve ser uma tarefa fácil para todos e por isso a acessibilidade foi também partido norteador desta proposta, além das escadarias que conectam os diferentes níveis, as rampas garantem a acessibilidade e dão uma outra possibilidade de experimentar o lugar.



**Legenda Usos**

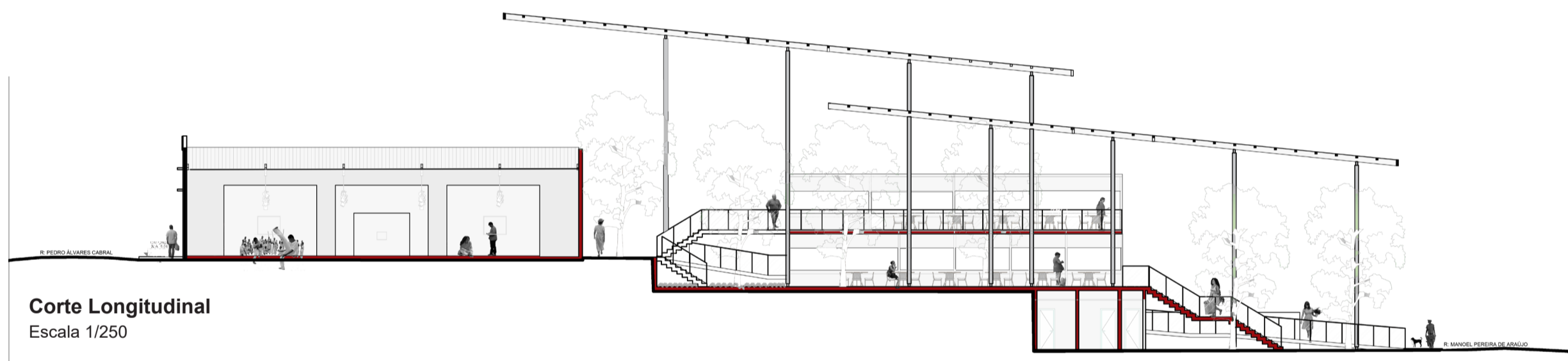
- Administrativo e infraestrutura
- Espaço Cultural
- Acesso e Circulação
- Praça pra Encher o Bicho
- Lojas de Variedades
- Pátio Refeitório
- Área Permeável
- Restaurante
- Restaurante Escola

**Legenda Fluxos**

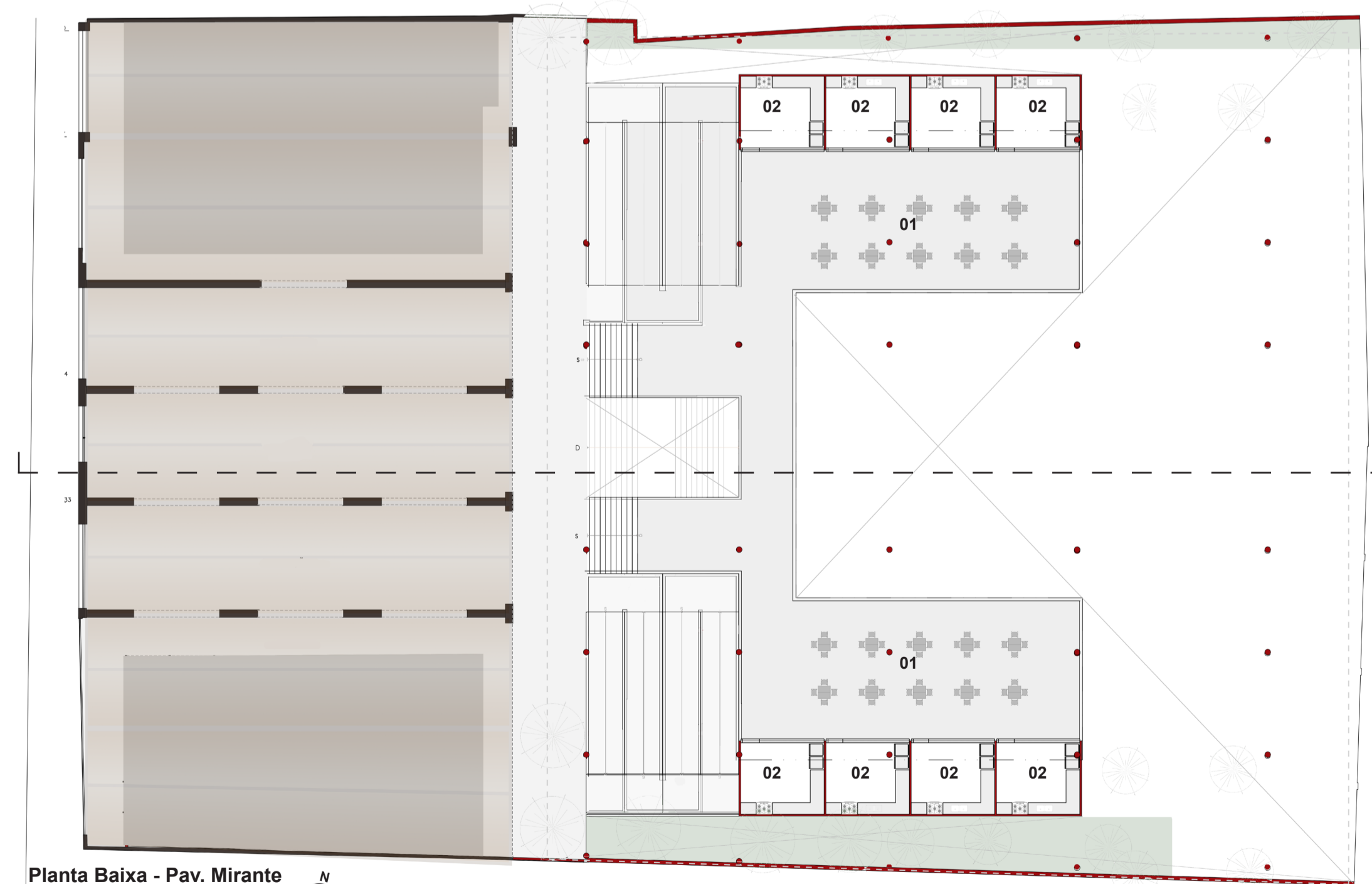
- Acessos e Conexões Principais
- Acesso ao Mirante
- Fluxo de Serviço
- Fluxo Social

**Legendas:**

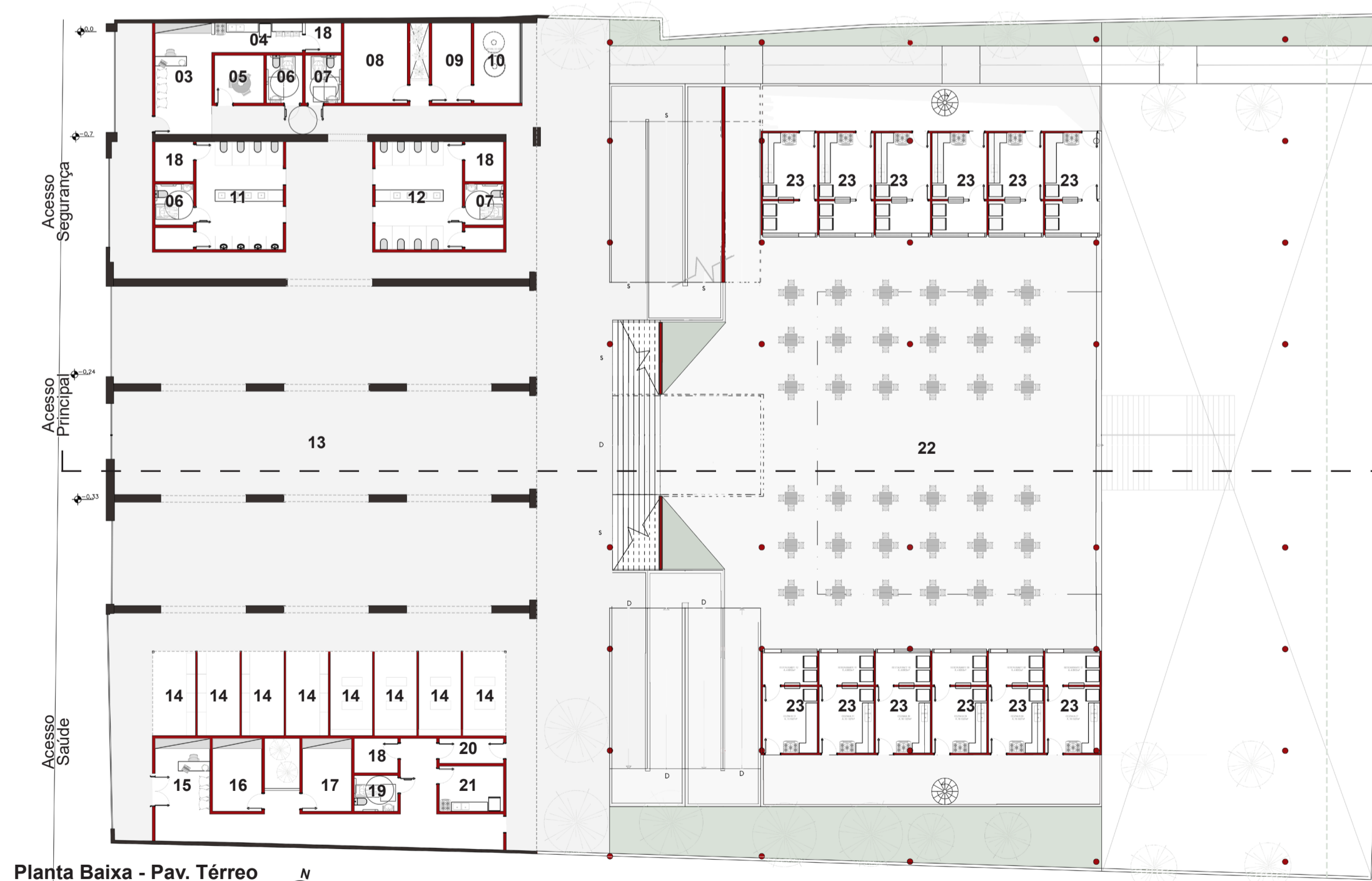
- |   |   |  |   |
|---|---|--|---|
| 01 Praça de Alimentação - Mirante (A = 270,00m <sup>2</sup> ) | 11 WC Masculino (A = 22,00m <sup>2</sup> )                      | 21 Saúde - Copa (A = 8,00m <sup>2</sup> )                    | 31 Recepção / Triagem / Descarte (A = 18,00m <sup>2</sup> ) |
| 02 Restaurante tipo A (A = 16,50m <sup>2</sup> )              | 12 WC Feminino (A = 22,00m <sup>2</sup> )                       | 22 Praça de Alimentação - Térreo (A = 400,00m <sup>2</sup> ) | 32 Descanso Funcionários (A = 4,00m <sup>2</sup> )          |
| 03 Segurança - Atendimento (A = 13,00m <sup>2</sup> )         | 13 Espaço Cultural Multiuso (A = 380,00m <sup>2</sup> )         | 23 Restaurante tipo B (A = 16,00m <sup>2</sup> )             | 33 Pré-preparo Vegetais (A = 9,00m <sup>2</sup> )           |
| 04 Segurança - Copa (A = 7,20m <sup>2</sup> )                 | 14 Loja (A = 10,00m <sup>2</sup> )                              | 24 Despensa Seca (A = 14,00m <sup>2</sup> )                  | 34 Pré-preparo Carnes (A = 9,00m <sup>2</sup> )             |
| 05 Segurança - Atendimento (A = 6,60m <sup>2</sup> )          | 15 Saúde - Recepção / Sala de Espera (A = 12,00m <sup>2</sup> ) | 25 Despensa de Embalagens (A = 6,00m <sup>2</sup> )          | 35 Depósito (A = 10,00m <sup>2</sup> )                      |
| 06 WC PCD Masc. (A = 4,80m <sup>2</sup> )                     | 16 Saúde - Sala de Curativo (A = 10,00m <sup>2</sup> )          | 26 DML Cozinha (A = 4,00m <sup>2</sup> )                     | 36 Depósito Lixo Orgânico (A = 10,00m <sup>2</sup> )        |
| 07 WC PCD Fem. (A = 4,80m <sup>2</sup> )                      | 17 Saúde - Sala de Atendimento (A = 10,00m <sup>2</sup> )       | 27 Câmara de Congelamento (A = 5,00m <sup>2</sup> )          | 37 Depósito Lixo Seco (A = 10,00m <sup>2</sup> )            |
| 08 Infra - Cental Elétrica (A = 14,00m <sup>2</sup> )         | 18 DML (A = 4,20)   | 28 Câmara de Resfriamento (A = 5,00m <sup>2</sup> )          | 38 Depósito Outros Materiais (A = 36,00m <sup>2</sup> )     |
| 09 Infra - Lógica e Suporte (A = 9,00m <sup>2</sup> )         | 19 Saúde - WC PCD Unisex (A = 4,80m <sup>2</sup> )              | 29 Cocção (A = 35,00m <sup>2</sup> )                         | 39 Refeitório (A = 300,00m <sup>2</sup> )                   |
| 10 Infra - Central de Gás (A = 10,00m <sup>2</sup> )          | 20 Saúde - Lixo (A = 4,50m <sup>2</sup> )                       | 30 Área de Expedição (A = 24,00m <sup>2</sup> )              | 40 Sala de Capacitação (A = 32,00m <sup>2</sup> )           |
|   |   |  | 41 Administração (A = 10,00m <sup>2</sup> )                 |
|   |   |  | 42 Nutricionista (A = 10,00m <sup>2</sup> )                 |



**Corte Longitudinal**  
Escala 1/250



**Planta Baixa - Pav. Mirante**  
Escala 1/250



**Planta Baixa - Pav. Térreo**  
Escala 1/250



**Planta Baixa - Pav. Escola**  
Escala 1/250

