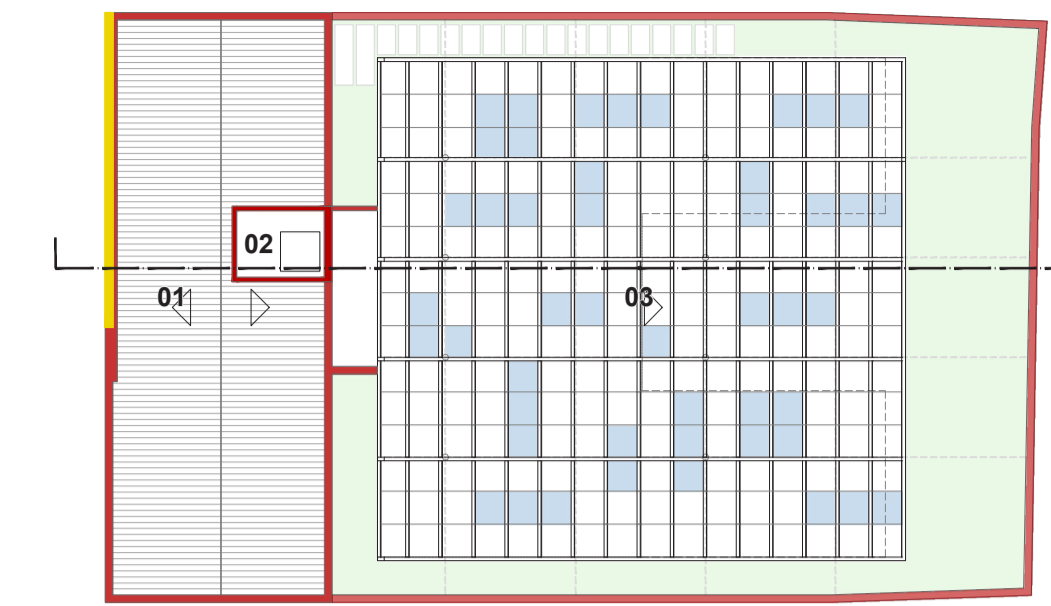
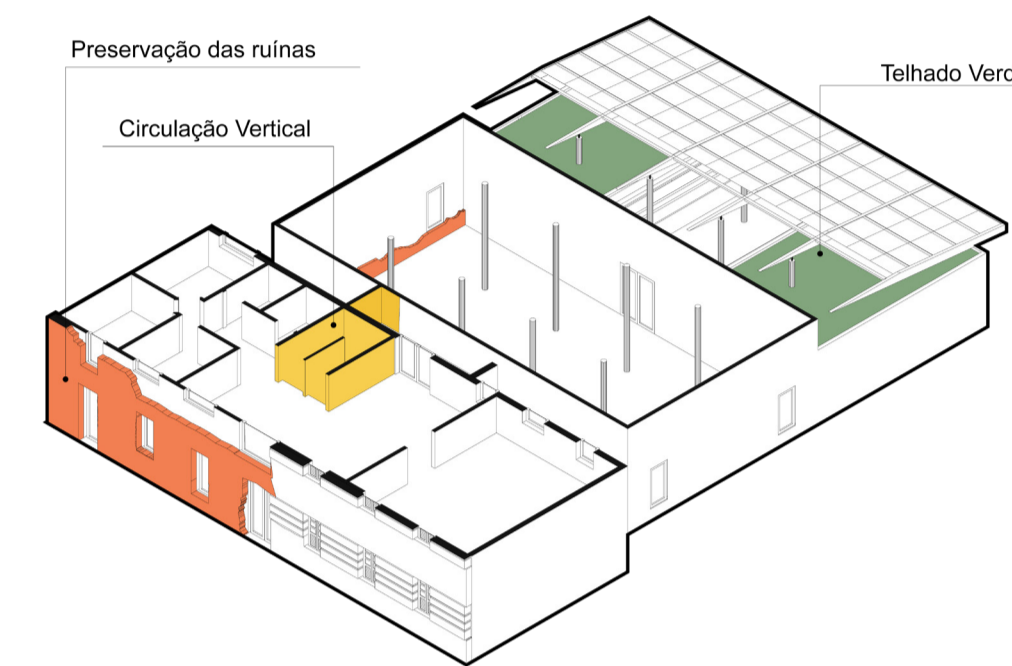


**Legendas:**

- 01 Cobertura em Telha Cerâmica (i = 20%)
- 02 Acesso p/ Caixa d'água de 1500 L
- 03 Cobertura em Vigamento Metálico e Telhado Metálico ou em Placas de Vidro (em módulo 1x1m e i = 10%)

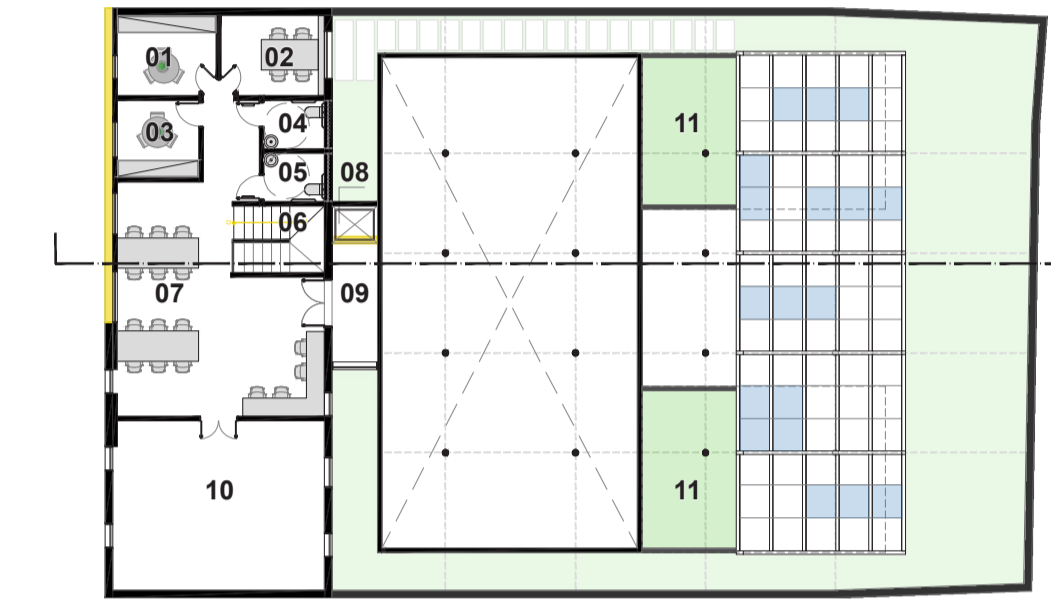


**Planta de Coberta**  
Escala 1/250

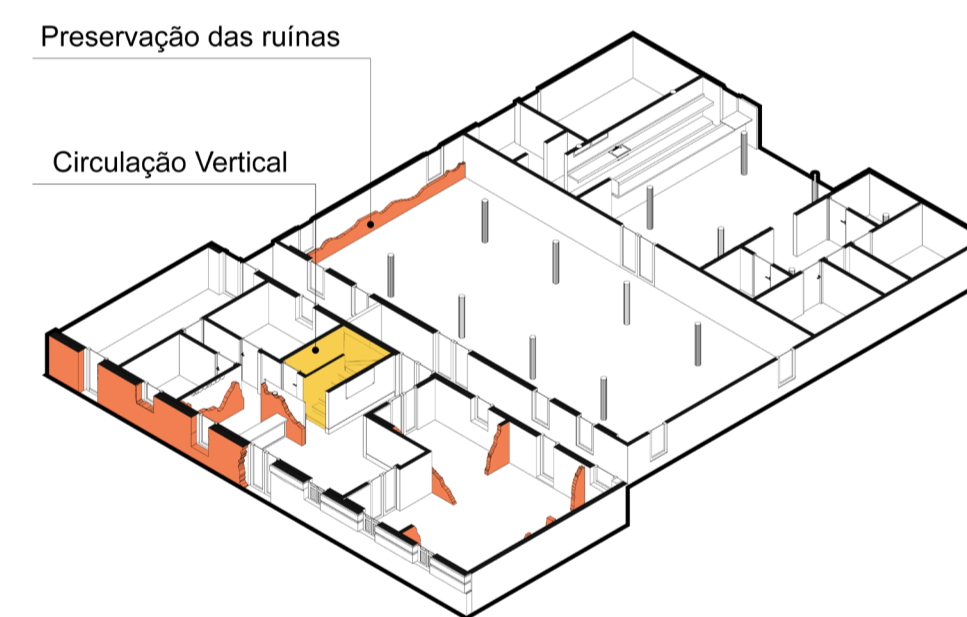


**Legendas:**

- 01 Sala do Administrativo (A = 8,45m²)
- 02 Comitê da Salvaguarda (A = 8,85m²)
- 03 Centro de Documentação/IPHAEP (A = 6,90m²)
- 04 Sanitário Masculino PCD (A = 3,20m²)
- 05 Sanitário Feminino PCD (A = 3,20m²)
- 06 Escada (A = 6,60m²)
- 07 Sala Multiuso (A = 43,50m²)
- 08 Elevador (A = 1,80m²)
- 09 Circulação (A = 5,90m²)
- 10 Espaço Multiuso (A = 39,10m²)
- 11 Telhado Verde (A = 39,00m²)



**Planta Baixa - Pavimento Superior**  
Escala 1/250



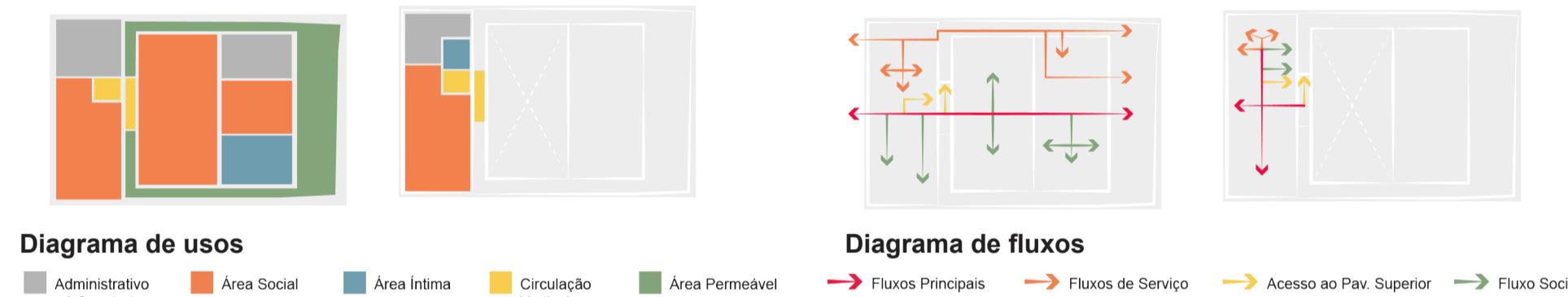
**Legendas:**

- 01 Carga e Descarga (A = 17,10m²)
- 02 Lógica e Suporte (A = 6,90m²)
- 03 Central Elétrica (A = 10,00m²)
- 04 Recepção (A = 7,70m²)
- 05 Escada (A = 6,60m²)
- 06 Circulação
- 07 Loja (A = 10,60m²)
- 08 Sala de Exposição Fixa (A = 48,20m²)
- 09 Elevador (A = 1,80m²)
- 10 Hall de Entrada (A = 5,90m²)
- 11 Corredor de Serviço
- 12 Sala de Exposição Temporária (A = 136,50m²)
- 13 Casa de Gás (A = 1,50m²)
- 14 Lixo Seco e Orgânico (A = 2,00m²)
- 15 Depósito (A = 16,00m²)
- 16 Cozinha do Café (A = 14,85m²)
- 17 Salão do Café (A = 46,90m²)
- 18 Área Externa Café (A = 150,70m²)
- 19 Sanitário Feminino PCD (A = 3,60m²)
- 20 Sanitário Masculino PCD (A = 3,60m²)
- 21 Sanitários Femininos (A = 9,65m²)
- 22 Sanitários Masculinos (A = 9,65m²)
- 23 DML (A = 3,30m²)



**Planta Baixa - Pavimento Térreo**  
Escala 1/250

O edifício do Cassino Eldorado é imbuído de altos valores e significados culturais e históricos. Ao propor sua reabilitação e reativação, corporifica sua potência como monumento importante para o imaginário e a identidade campinense. Desse modo, tomamos partido das ruínas do que foi o Antigo Cassino Eldorado - uma edificação agredida e danificada pela falta de manutenção e abandono. A proposta de intervenção parte da premissa de utilizar a materialidade das ruínas como forma de narrativa do edifício existente. Assim, na fachada, optou-se por preservar e requalificar o estado das ruínas e projetar uma segunda parede composta por placas de concreto pré-moldado de modo a realçar a dualidade entre a ruína e a atual intervenção contemporânea: um convite à reflexão sobre a memória do que uma vez foi o Cassino Eldorado, seu abandono e, no presente, sua atual intervenção. Paredes-Ruínas internas também foram preservadas como revestimentos de novas paredes ou divisão de ambientes. Nessa mesma dualidade, foram retomadas as esquadrias de madeira na parte da fachada preservada e inseridas esquadrias pivotantes de vidro com caixas de metal branco para o resto do edifício.

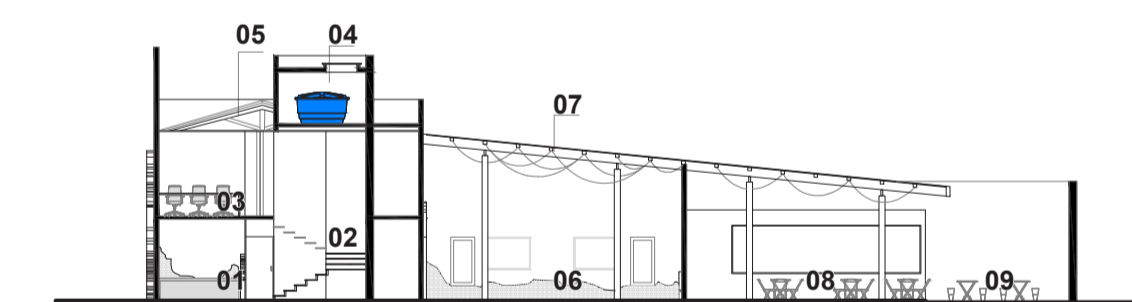


**Diagrama de usos**

- Administrativo e infraestrutura
- Área Social
- Área Intima
- Circulação Vertical
- Área Permeável

**Diagrama de fluxos**

- Fluxos Principais
- Fluxos de Serviço
- Acesso ao Pav. Superior
- Fluxo Social



**Corte Longitudinal**  
Escala 1/250

**Legendas:**

- 01 Recepção
- 02 Escada
- 03 Sala Multiuso
- 04 Caixa d'água 1500L
- 05 Cobertura em Telha Cerâmica (i = 20%)
- 06 Cobertura em Vigamento Metálico
- 07 Salão de Exposição Temporária
- 08 Salão do Café
- 09 Área Externa do Café

A volumetria do edifício pode ser compreendida em dois volumes a partir de suas coberturas. O primeiro, dividido em dois pavimentos, compreende o piso térreo a Recepção/Loja, Sala de Exposição Fixa, Infraestrutura (Lógica e Suporte, Central Elétrica e Acesso de Serviço); e no piso superior o Centro de Referência da Salvaguarda da Feira. Além disso, conta com a circulação vertical da escada - restaurada e que utiliza em seus espelhos o azulejo restaurado do antigo Cassino Eldorado - e da plataforma elevatória inserida no espaço entre o corredor de transição e os volumes edificadas, para garantir a acessibilidade desse edifício público. O volume ainda conta com um reservatório de 1500L e com uma cobertura de telhado cerâmico em duas águas, preservando a antiga lógica formal do Cassino Eldorado. O segundo volume, por sua vez, preserva a lógica de distribuição das antigas paredes do salão do Cassino Eldorado e propõe uma nova cobertura metálica pintada na cor branca, sustentada por pilares circulares e constituída a partir de uma malha de 1m x 1m, na qual se encaixam telhas metálicas e placas de vidro para proporcionar uma melhor iluminação natural interna na Sala de Exposições Temporárias e no Salão do Café. Para além dessas áreas a cobertura guarda dois blocos - o de Sanitários e DML e o da Cozinha do Café, Central de Gás, Depósito de Lixo Orgânico, Seco e Armazenamento - com um telhado verde abaixo da cobertura metálica, a fim de aumentar a quantidade de vegetação no local e criar uma ambiência de "fundo de quintal". Da mesma forma, para criar essa atmosfera de jardim no Salão do Café, foi proposta uma parede verde no muro e também na parede do bloco de Sanitários por meio de um gradil metálico com trepadeiras sobre ele.

A ambientação no geral também toma partido da dualidade entre a ruína e o novo, a qual marcamos, respectivamente, pela utilização do tijolo cru e da cor branca - utilizada na pintura das esquadrias, dos pilares e vigas da cobertura metálica, da tonalidade do piso de concreto, das paredes, mobiliários e divisórias em placas metálicas perfuradas. Além disso, foi reaproveitado o ladrilho hidráulico presente nas ruínas do antigo Cassino Eldorado, e aplicado no espelho da escada da recepção e na parede da cozinha do Salão do Café. Na cobertura metálica do Salão de Exposições Temporárias e no Salão do Café, foram implantados tecidos brancos translúcidos amarrados no vigamento abaixo das placas de vidro a fim de dosar a entrada de luz e também associar a solução formal desse edifício às demais intervenções projetuais da feira que tomam como partido as lonas.

