

O Largo do Pau do Meio é uma continuidade das ruas, nele os fluxos convergem em direção ao Mercado Central. A edificação do Largo do pau do meio é o ponto de referência das camadas históricas que ali ficaram, e abrir visadas para o seu encontro visual foi um dos partidos adotados para a disposição das barracas, principalmente no desenho dos corredores e da localização da praça de alimentação nas suas proximidades, a fim de contribuir para a desobstrução da sua face para o restante do Largo. Assim, foram retiradas todas as barracas e as construções de feira presentes no Largo para dar lugar à uma nova linguagem da dinâmica dos usos nos locais pré-existentes, buscando manter a distribuição das funções consolidadas, como a localização das barracas de peixe na continuidade da Rua Manoel Farias Leite e as barracas de carne na localização da Casa de Charque. Nesse sentido, buscamos preservar as reminiscências deixadas pelo tempo neste espaço de fruição e movimento, caracterizando-o com a nova linguagem adotada para o complexo da feira.

As edificações de apoio foram distribuídas ao longo do Largo considerando a sua vocação de uso e, além disso, com o intuito de se construir volumes de menor proporção que compõem com os demais elementos do Largo, em especial o edifício Pau do Meio. Os blocos de apoio aos feirantes e a câmara fria foram posicionados ao longo da quadra da Largo, na porção sul (próximo à rua Dr. Carlos Agra) e na parte central (na face da rua Cristóvão Colombo), respectivamente. No bloco reservado para a infraestrutura, segurança, sanitários e banheiros, localizado nas proximidades da rua Marçílio Dias, foi projetado um novo marco visual: o mirante do Largo, que proporciona uma vista geral da feira, contemplando todos os seus fragmentos. No volume criado para envolver as caixas d'água que vão abastecer toda a feira, foi projetada uma escada circundante onde seus patamares formam espaços com vistas para o Largo, além do piso superior deste volume que proporciona a chegada ao mirante e uma vista 360° de todo o complexo.

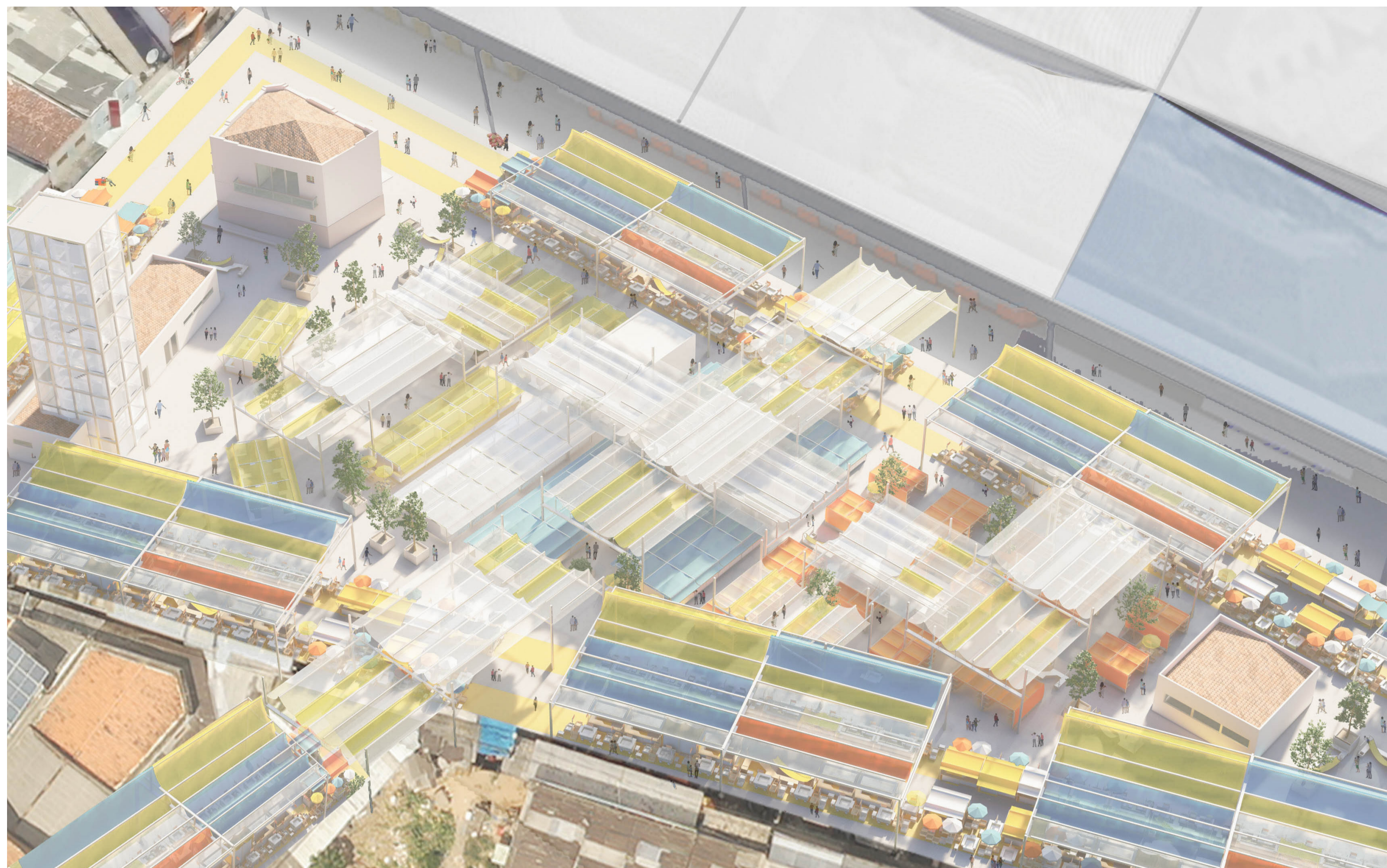


Diagrama de Usos

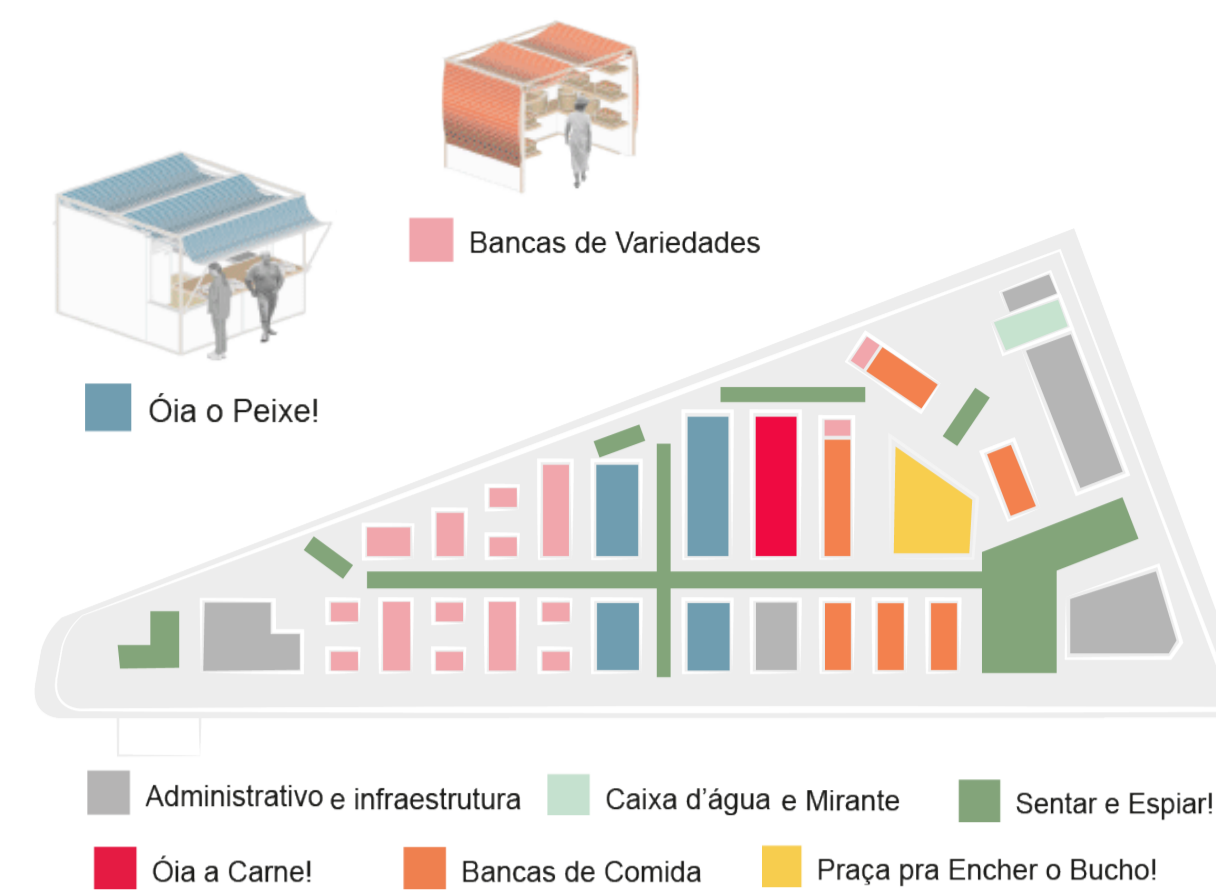
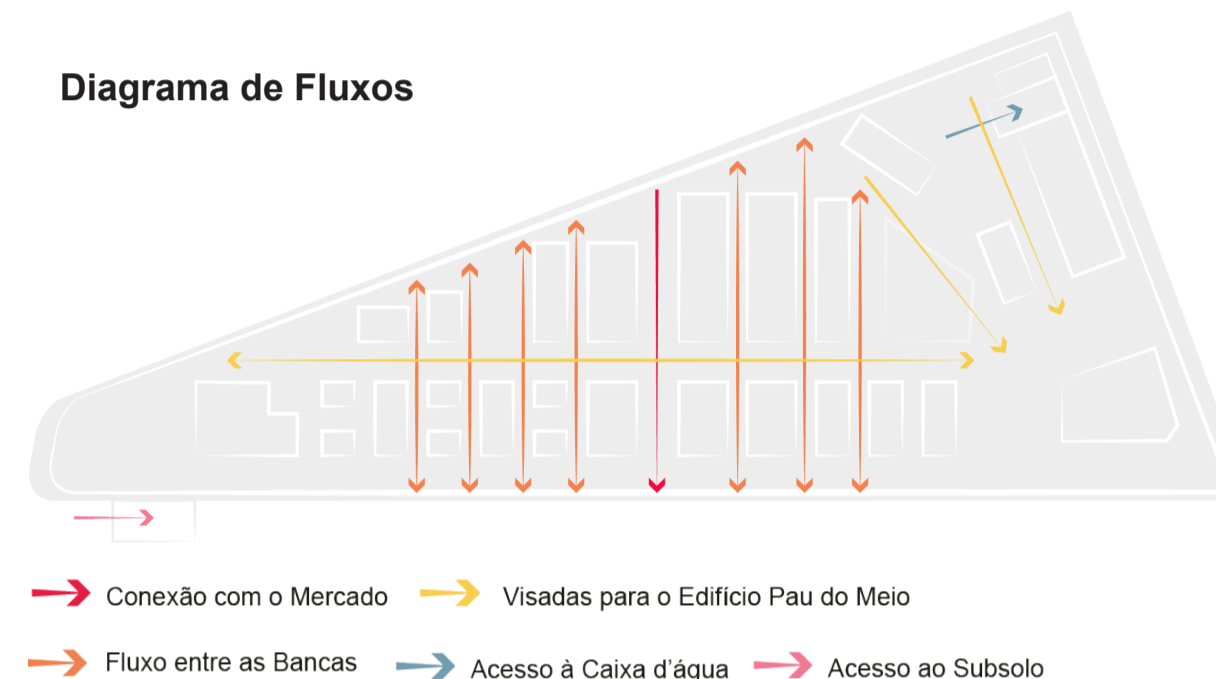


Diagrama de Fluxos

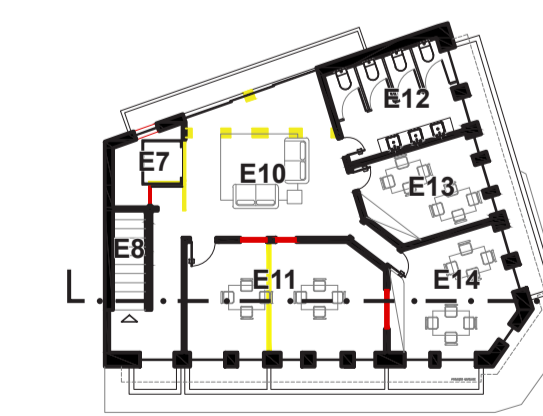


Legendas:

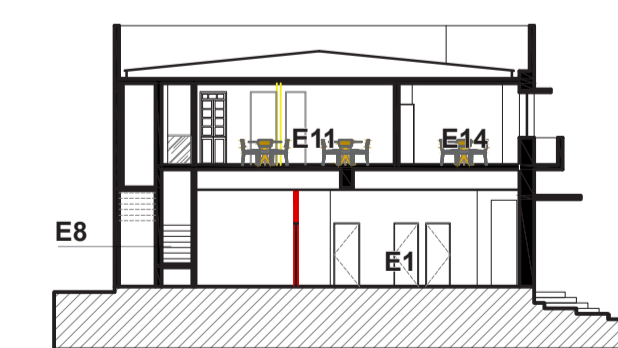
- | | | |
|---|---|--------------------------------------|
| Bloco de Apoio aos Feirantes | Bloco de Infraestrutura, Banheiros e Segurança | Edifício Pau do Meio |
| B1 Sala de Descanso (A = 31,20m²) | D1 Lógica e Suporte (A = 5,75m²) | E1 Recepção (A = 41,60m²) |
| B2 Copa (A = 7,40m²) | D2 Central Elétrica (A = 7,40m²) | E2 Administrativo (A = 12,00m²) |
| B3 Sanitários Masculinos (A = 7,70m²) | D3 Circulação Vertical (Escada e Elevador) | E3 DML (A = 3,90m²) |
| B4 Sanitários Femininos (A = 7,70m²) | D4 Central de Gás (A = 10,00m²) | E4 Sanitário PCD (A = 4,80m²) |
| B5 Sanitário PCD Masculino (A = 4,80m²) | D5 Atendimento (A = 8,10m²) | E5 Sanitários Masculino (A = 6,60m²) |
| B6 Sanitário PCD Feminino (A = 4,80m²) | D6 Sanitário PCD Masculino (A = 4,00m²) | E6 Sanitários Feminino (A = 6,60m²) |
| B7 DML (A = 3,15m²) | D7 Sanitário PCD Feminino (A = 4,00m²) | E7 Elevador |
| Câmara Fria | D8 Copa (A = 6,00m²) | E8 Escada |
| C1 Recepção e Expedição (A = 9,80m²) | D9 Acesso Banheiros | E9 Depósito (A = 4,40m²) |
| C2 Câmara de Congelamento (A = 11,15m²) | D10 Sanitário PCD Masculino (A = 4,00m²) | E10 Área de Convívio (A = 24,15m²) |
| C3 Armários (A = 4,80m²) | D11 Sanitário PCD Feminino (A = 4,00m²) | E11 Sala Multiuso (A = 23,40m²) |
| C4 Sanitário PCD (A = 4,65m²) | D12 DML (A = 4,30m²) | E12 Sanitários (A = 12,20m²) |
| C5 Sanitário Masculino (A = 6,05m²) | D13 Sanitários Masculinos (A = 24,65m²) | E13 Associação (A = 11,05m²) |
| C6 Sanitário Feminino (A = 6,05m²) | D14 Sanitários Femininos (A = 24,65m²) | E14 Sindicato (A = 14,50m²) |



Da mesma forma que o Largo se abriu para ver o edifício, a partir das visadas e dos eixos que convergem para ele, o Edifício do Pau do Meio também se volta para o Largo. Dessa maneira, foram reconstituídos alguns elementos e aberturas que existiam no projeto originário do edifício, mas em material diferente para ressaltar as marcas deixadas pelo tempo. Além disso, na fachada oeste, expandimos o vão existente da varanda do piso superior com o anexo de um novo guarda-corpo para que os usuários da edificação possam interagir com a dinâmica do Largo.



Planta Baixa - Pavimento Superior
Edifício Pau do Meio
Escala 1/250



Corte AA'
Edifício Pau do Meio
Escala 1/250



EDIFÍCIO PAU DO MEIO E LARGO DO PAU DO MEIO