

- o mercado

O Mercado é o grande protagonista da cena da Feira. A cobertura metálica que cobre o conjunto de edifícios históricos tem um papel importante no conforto térmico. No entanto, contribui para a sua descaracterização. Suas instalações precárias e a disposição desordenada das barracas no seu entorno dificulta o acesso dos usuários, desestimula o fluxo interno e reflete na baixa ocupação dos boxes. A presença de pequenos bares e restaurantes movimentam os encontros sociais em um ambiente com predominância de boxes de carnes e cereais.

DESEMPENHO MORFOLÓGICO DO LUGAR

**Biolimáticas:** Redesenhamos da coberta do mercado para proteger o espaço interno das intempéries e facilitar a iluminação natural e a ventilação cruzada. Para complementar o sombreamento e manter o conforto térmico, os espaços externos receberam pérgolas e arborização. Utilizamos materiais que contribuem para a absorção dos ruídos como madeiras nas bancas e forros acústicos notetodas cobertas. Além disso, equilibramos a iluminação natural com a artificial para proporcionar conforto ambiental e valorizar os produtos expostos.

**Copresenciais:** propomos pequenos bares e restaurantes nas áreas externas no mercado, abrigados sobre uma extensa pérgola e em pleno contato com os jardins, preservando os pontos de encontro social já existentes. Nas áreas externas, foram distribuídos bancos sombreados ao longo das jardineiras arborizadas, que servirão de apoio para os transeuntes acompanhados de bebês, crianças e cuidadores (BCCs).

**Econômico-financeiras:** Optamos por utilizar estrutura de aço modular, priorizando a facilidade de execução e agilidade nas instalações, além da flexibilidade e reutilização dos seus elementos. Campina Grande tem expertise em construção metálica e pode usar mão de obra local na edificação. Os demais materiais utilizados são de origem regional e facilmente encontrados no mercado local.

**Expressivo-simbólicas:** A cobertura que abrange o mercado foi reduzida para preservar as suas características históricas. Mantivemos as mãos francesas originais e complementamos os apoios com uma estrutura metálica delicada, dando sustentação a uma placa de vidro e protegendo as aberturas externas sem comprometer a visualização dos elementos originais da fachada. O palco interno servirá de espaço para as manifestações artísticas e culturais, preservando parte do acervo imaterial da feira. As vedações externas dos blocos de serviços voltadas para o exterior receberão pinturas de artistas populares locais.

**Funcionais:** O layout interno foi distribuído de forma a facilitar o fluxo dos clientes nos eixos transversal e longitudinal, além das laterais do mercado, garantindo a permeabilidade do ambiente, a porosidade do entorno urbano e a conexão entre o Largo do Pau do Meio e o Edifício dos Armazéns. Os ambientes de apoio e serviços foram dispostos próximos às áreas das docas, e os banheiros, implantados diametralmente opostos no eixo longitudinal. Utilizamos princípios de desenho universal e ergonomia nas propostas dos equipamentos e mobiliários para garantir acessibilidade, inclusão e conforto aos usuários.

**Topoceptivas:** Com a remoção das barracas do entorno, o edifício do mercado se destaca como um referencial e afirma seu protagonismo na cena urbana. As edificações dos blocos de serviços e banheiros, cujas paredes externas receberam pinturas de artistas locais, referenciaram o posicionamento dos transeuntes na feira, auxiliando na legibilidade e localização no espaço. Placas e totens de sinalização serão dispostos nas áreas internas e externas para orientar os usuários.

EXPERIENCIAS NO ESPAÇO

**Entretenimento:** O palco de apresentações artísticas e culturais é o ponto alto do entretenimento do mercado. A rádio local reproduzindo músicas regionais e de autoria predominante de artistas paraibanos promove a música local e envolve os clientes em uma atmosfera emocional.

**Eduacional:** O palco também pode ser utilizado para a promoção de eventos educativos, não apenas de cunho artístico, como pintura, música, dança ou poesia, mas também relacionados à gastronomia regional.

**Estética:** A proposta de intervenção no mercado tem como objetivo criar um diálogo entre tradição e contemporaneidade através da utilização de uma arquitetura que, apesar de respeitar o contexto histórico, também confere um caráter novo, inspirador e autêntico ao local. Exploramos o conceito de design biofílico com a utilização de materiais naturais nos detalhes da arquitetura e na paisagem, com elementos da flora regional que tornam o ambiente mais humano.

ESTRATÉGIAS SUSTENTÁVEIS

Captação e reuso das águas da cobertura do mercado e demais edificações. Conforto passivo e eficiência energética por meio da ventilação cruzada, iluminação natural e captação de energia solar por meio de placas fotovoltaicas instaladas na cobertura do mercado. Coleta seletiva promovida pela distribuição de lixeiras em pontos estratégicos e parceria com cooperativas de reciclagem.

Painéis Fotovoltaicos para geração de energia limpa

Sheds em telha zipada voltadas para o sul, proporcionando inclinação e orientação ideal para instalação de painéis fotovoltaicos

Cobertura em telha Zipada.

Pérgola em estrutura metálica

Estrutura metálica para sustentação da coberta

Quiosques de alimentação

cobertura em laje impermeabilizada

Espaço destinado para apoio ao turistas

Telha translúcida no perímetro da cobertura, próximo aos edifícios históricos

Cobertura em laje impermeabilizada

Cobertura em laje impermeabilizada

Aletas inclinadas, a fim de proporcionar melhor circulação ventilação ao ambiente

Pilar metálico com seção em cruz

Bloco de apoio a Doca, armazenamento e infraestrutura

Bloco de sanitários

Revitalização das cobertas cerâmicas dos edifícios históricos

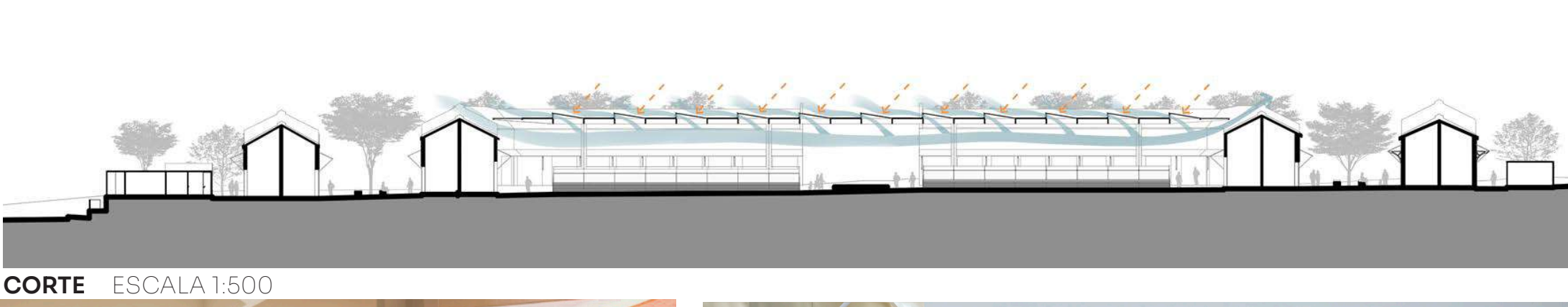
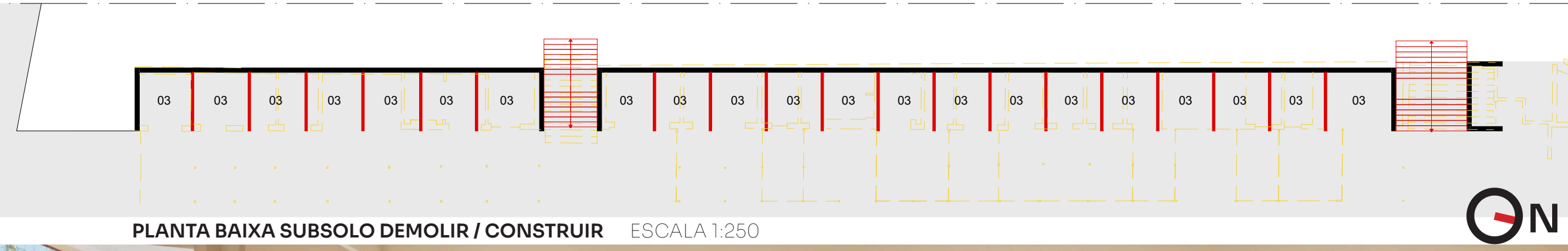
Bancas de vendas

Reposição das marquises no contorno dos edifícios históricos, utilizando mãos francesas originais e propondo nova estrutura metálica com cobertura translúcida

Palco para atividades culturais

Bloco de sanitários

MERCADO CENTRAL	
Boxes Interiores	155
Barracas	120
Subsolo	21
Boxes externos	15
TOTAL DE UNIDADES DE VENDA	296



PERSPECTIVA 01 - Imagem geral do Mercado Central



PERSPECTIVA 02 - Lateral do Mercado com vista dos bares



PERSPECTIVA 03 - Entrada central do Mercado com vista para o Largo

