

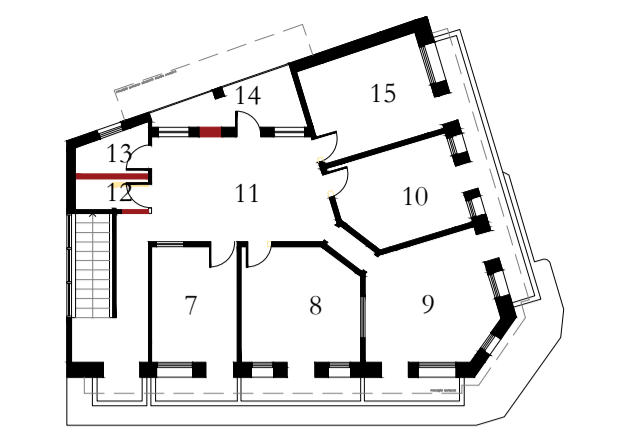


PLANTA BAIXA - LARGO
ISC: 1:250

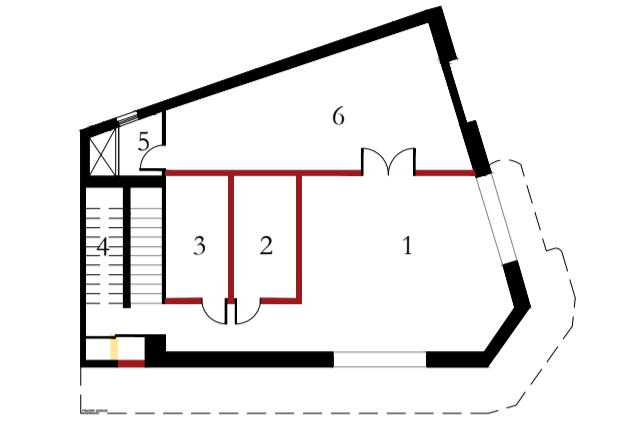
LEGENDA LARGO

- Grid piso (3x3m)
- Demolir
- Manter
- Jardineiras a construir (3x3m)
- Banca - Tipologia 1 (3x3m)
Térreo: 23 unidades
- Banca - Tipologia 1 variação (3x3m)
Térreo: 33 unidades
- Banca - Tipologia 2 (3x3m)
Térreo: 28 unidades
- Banca - Tipologia 3 (3x3m)
Térreo: 7 unidades
- Depósitos (3x3m)
Térreo: 6 unidades
- Programa de necessidades
- Mezaninos
- ♀ Banheiro feminino
Área total: 36m²
- ♂ Banheiro masculino
Área total: 36m²
- 👥 Salas de apoio
Área total: 36m²
- ❄️ Câmara fria*
Área total: 36m²
- ⚙️ Infraestrutura
Área total: 18m²
- 🗑️ Serviços
Área total: 18m²
- 🛡️ Serviços
Área total: 36m²

Observação 01: Bancas podem ser adicionadas ao grid conforme a necessidade de expansão do largo.
Observação 02: O potencial máximo de bancas nessa configuração é de 97. Bancas podem ser adicionadas ao grid conforme a necessidade de expansão do largo.



PLANTA 1º PAV - ED. PAU DO MEIO
ISC: 1:250



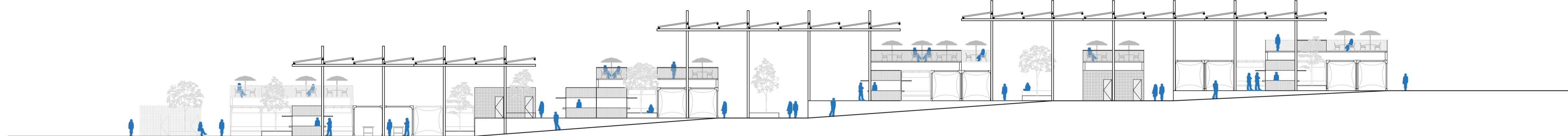
PLANTA TÉRREO - ED. PAU DO MEIO
ISC: 1:250

LEGENDA - ED. PAU DO MEIO

- 1 Recepção / Salão
- 2 Sanitários PCD Feminino
- 3 Sanitários PCD Masculino
- 4 Depósito para R. Sólidos e Orgânicos
- 5 Depósito Lixeira
- 6 Estudos / Leituras / Pesquisas e Reuniões
- 7 Copa
- 8 Administrativo
- 9 Lounge Descompressão
- 10 Sindicato de Feirantes
- 11 Hall Circulação
- 12 Sanitário Masculino
- 13 Sanitário Feminino
- 14 Centro de Lógica e Suporte
- 15 Associação de Feirantes

Na quadra triangular a Oeste do Mercado Central, é possível remanejar parte dos pontos existentes no loteado está localizada a segunda área principal de feira permanente Mercado Central e novamente trazer público e movimento ao do projeto, conhecida como Largo Pau do Meio. A malha novo Largo. A malha novo Largo. A malha novo Largo.

O edifício Pau do Meio existente é reabilitado conforme a identidade arquitetônica proposta para o projeto, preservando e restaurando suas tradicionais fachadas históricas e recebendo as bancas fixas e temporárias, assim como os quiosques fixos de apoio. O programa funcional proposto como edifício administrativo da Feira. Diferentemente da área de Mercado Central, em princípio Feira. Incorporado à modulação criada pela malha do piso, além das bancas e quiosques são propostas também jardins em áreas estratégicas junto à circulação de pessoas, também proporcionam um momento de descanso próximo à arborização de pequeno e médio porte que compõe a ambientação da Feira enquanto espaço urbano. Sabendo-se que a Feira de Campina Grande não deve se apresentar como Shopping, mas sim como Manifestação Popular, a conformação espacial do projeto busca evitar longas seqüências repetidas de lojas. Em vez disso, a Feira incentiva o explorar e o caminhar por parte do feirante em diferentes níveis visual por parte dos feirantes e freqüentes, o novo Largo se desenvolve de forma a valorizar diferentes perspectivas e preza pela visibilidade que incentiva o feirante a caminhar e explorar o ambiente da Feira com segurança e conforto. Dessa forma



CORTE - LARGO
ISC: 1:250



Apoio:

EDIFÍCIO PAU DO MEIO E LARGO DO PAU DO MEIO

3/6