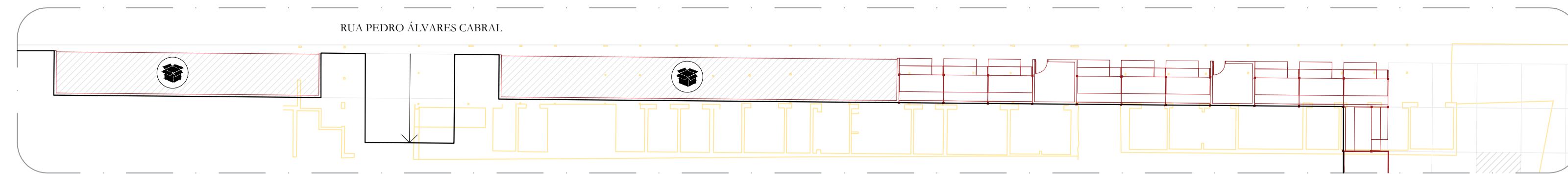


A distribuição dos quiosques a bancas no Mercado Central se dá de forma a valorizar a centralidade sugerida pelo conjunto histórico existente. O ponto central do conjunto recebe de forma apropriada a praça cultural da Feira de Campina Grande, destinada a apresentações culturais tradicionais da região. Ao redor da praça cultural, agrupamentos de quiosques fixos recebem não apenas funções comerciais como também funções de apoio como sanitários e vestiários, com o acréscimo dos pequenos pavilhões de mezaninos modulares para

garantir aos fregueses e visitantes uma vista privilegiada das apresentações que ali se realizarão. Em momento pós pandemia, as amplas circulações de pessoas e os sheds para ventilação natural se mostram bem-vindos e apropriados ao projeto. O conjunto de edifícios históricos, a ser restaurado conforme as diretrizes de patrimônio histórico do estado, é valorizado no programa funcional ao acomodar as bancas com os principais tipos de mercadoria da Feira de Campina Grande, além de acomodar funções como

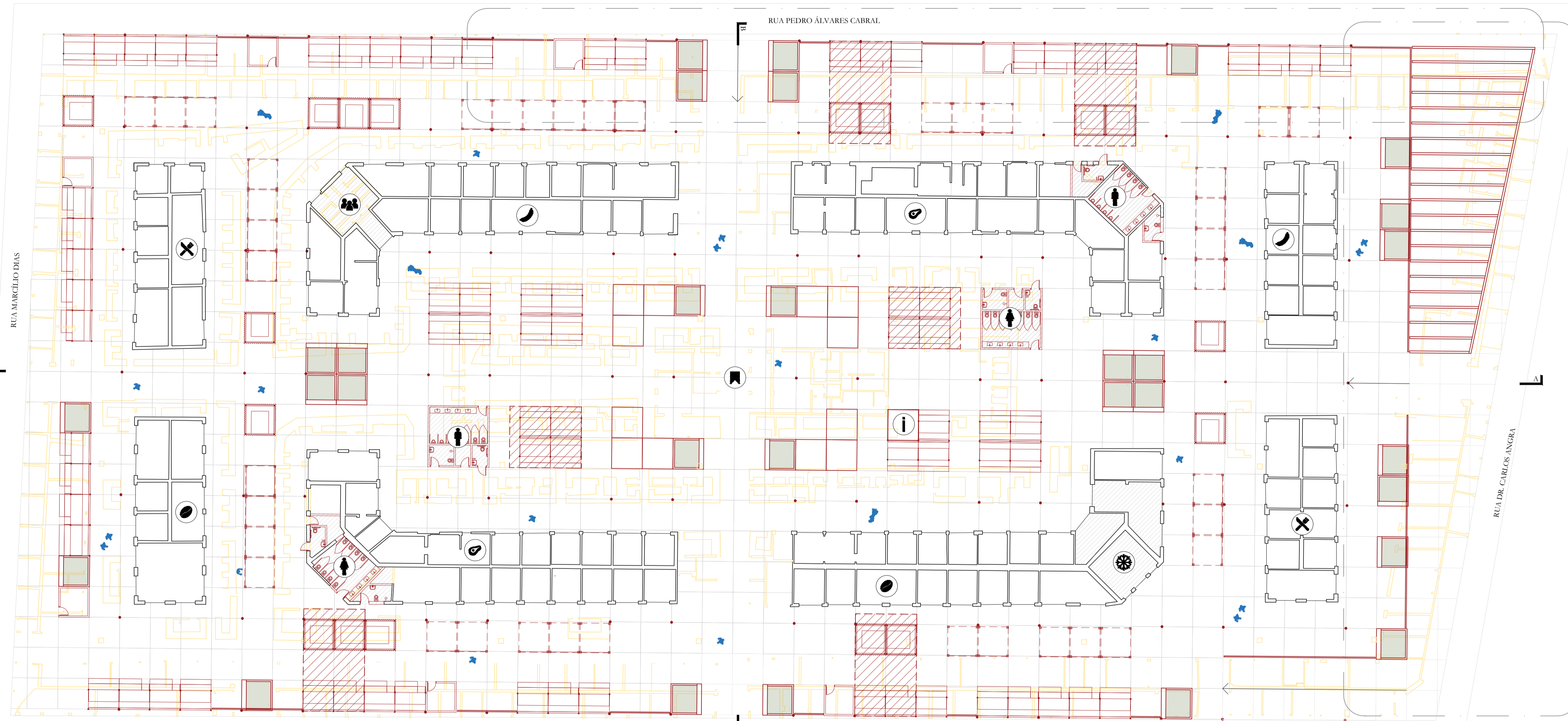


PLANTA BAIXA SUBSOLO - FEIRA  
ESC. 1:200

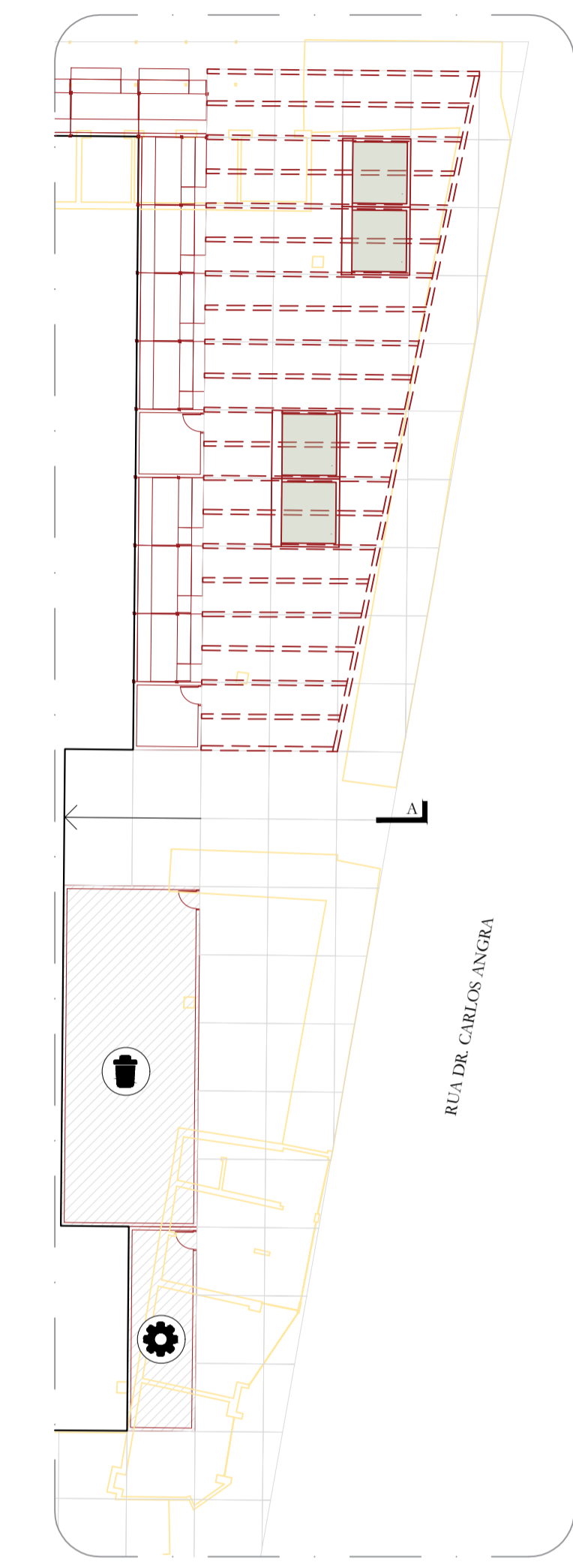
sanitários, centro de visitantes e salas de apoio. Os ambientes de câmara fria e depósitos de lixo seco e orgânico foram alocados junto às áreas de carga e descarga, a fim de reduzir a circulação do material pelo mercado e reduzindo a possibilidade de contaminação cruzada. Junto à rua Dr. Carlos Agra, onde o terreno atinge seu nível mais baixo, é criada uma praça de acesso com um amplo pergolado e canteiros ajardinados, marcando a esquina rua Pedro Álvares Cabral. Nessa praça, sob o nível principal do mercado, são

LEGENDA MERCADO

- Grnd piso (3x3m)
- Demolir
- Manter
- Jardineiras a construir (3x3m)  
Térreo: 30 unidades  
Subsolo: 2 unidades
- Banca - Tipologia 1 (3x3m)  
Térreo: 31 unidades  
Subsolo: 16 unidades
- Banca - Tipologia 1 variação (3x3m)  
Térreo: 43 unidades
- Banca - Tipologia 2 (3x3m)  
Térreo: 17 unidades
- Banca - Tipologia 3 (3x3m)  
Térreo: 42 unidades
- Depósitos (3x3m)  
Térreo: 7 unidades  
Subsolo: 4 unidades
- Programa de necessidades
- Mezaninos
- Banheiro feminino  
Área total: 82m<sup>2</sup>
- Banheiro masculino  
Área total: 81m<sup>2</sup>
- Pátio Cultural
- Salas de apoio  
Área total: 32m<sup>2</sup>
- Restaurante\*  
Existente: 15 / Potencial Máximo: 24
- Grãos\*  
Existente: 29 / Potencial Máximo: 39
- Carnes\*  
Existente: 40 / Potencial Máximo: 49
- Vísceras\*  
Existente: 34 / Potencial Máximo: 38
- Câmara fria\*  
Área total: 70m<sup>2</sup>
- Infraestrutura  
Área total: 26m<sup>2</sup>
- Serviços  
Área total: 80m<sup>2</sup>
- Depósito  
Área total: 135m<sup>2</sup>
- Centro de informação ao turista



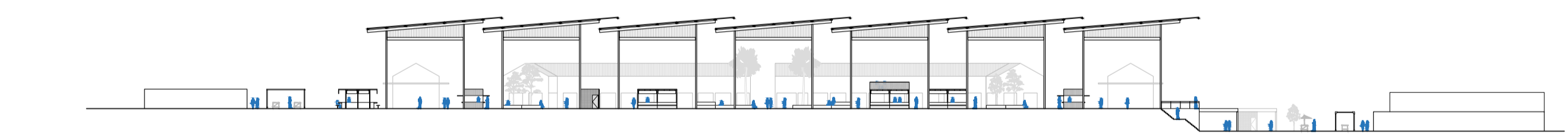
PLANTA BAIXA TÉRREO - FEIRA  
ESC. 1:200



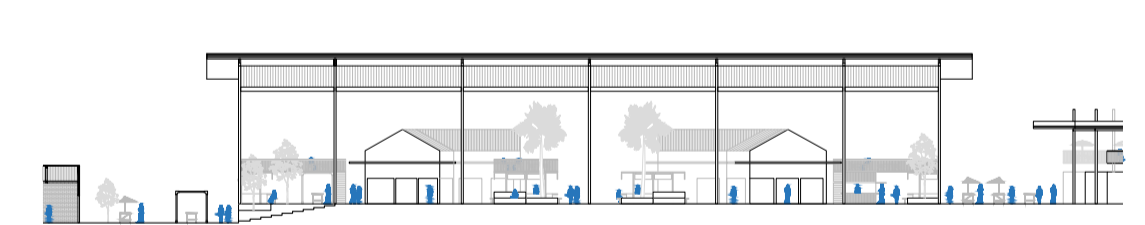
PLANTA SUBSOLO - FEIRA  
ESC. 1:200

\*Uso predominante nos edifícios

Observação 01: O termo "existente" se refere a configuração atual das alvenarias dos edifícios históricos. As bancas podem ser reconfiguradas para a dimensão média de 9m<sup>2</sup>, atingindo seu potencial máximo de bancas.  
Observação 02: O potencial máximo de bancas nessa configuração é de 304. Bancas podem ser adicionadas ao grid conforme a necessidade de expansão da feira.



CORTE AA - FEIRA  
ESC. 1:500



CORTE BB - FEIRA  
ESC. 1:500

