



EIXO CULTURAL



CAFÉ / SALÃO DO CAFÉ



EXPOSIÇÃO PERMANENTE



EXPOSIÇÃO TEMPORÁRIA

### Memorial descritivo

O objetivo da intervenção é preservar e valorizar as características históricas do que restou do antigo Cassino, por meio da restauração de seus elementos construtivos originais, da reconstrução de sua fachada e da incorporação de novos elementos que possam tornar o conjunto arquitetônico mais atual e contemporâneo. Dessa forma, busca-se criar uma harmonia entre a história do edifício e as necessidades da atualidade, fazendo com que o conjunto arquitetônico seja visto como um todo que se complementa e se renova, mantendo sempre o seu valor histórico e cultural.

### Intervenção

A proposta busca preservar e restaurar ao máximo os elementos originais da edificação. No entanto, devido ao alto grau de deterioração, foi necessária a supressão da laje existente e a construção de uma nova seguindo as técnicas construtivas atuais. Os vãos de janelas e portas serão restaurados e atualizados com a instalação de caixilhos de alumínio e vidro, e o aço corten será utilizado como base de apoio. Para manter a distinção entre o antigo e o novo, as alvenarias internas existentes com tijolos aparentes foram mantidas, tornando claro para o usuário o que foi restaurado e o que foi construído.

Quanto à fachada, por se tratar de um elemento marcante para a cidade, optou-se pela reconstrução da parte destruída com técnicas construtivas que respeitem as características originais do prédio. Para isso, utilizou-se uma parte de alvenaria demolida da edificação existente para a reconstrução da nova fachada.

### Partido arquitetônico Casino Eldorado

Para uma melhor organização dos espaços, o programa foi dividido em três blocos distintos. O anexo principal abriga o museu, composto pela recepção principal, a loja de artigos e as exposições permanentes e temporárias. No térreo deste anexo, a exposição permanente e a loja de artigos foram intencionalmente posicionadas, uma vez que é o único pavimento em que as paredes internas foram preservadas. O projeto busca aproveitar essas paredes e transformá-las em painéis para exposições do antigo Cassino, de modo que a arquitetura existente não apenas cumpra sua função espacial e estrutural, mas também se torne parte integrante da exposição.

A exposição temporária foi situada no primeiro pavimento, seguindo a mesma percepção temporal da exposição permanente, mas voltada para a contemporaneidade devido às atualizações da edificação existente. Dessa forma, foi proposta uma cobertura tipo shed, com a intenção de valorizar a iluminação do ambiente e, ao mesmo tempo, trazer um elemento marcante da atualidade.

No anexo 2, a fim de preservar a atmosfera de convivência característica do antigo Cassino, onde ocorriam as principais atividades e interações sociais, propôs-se a criação de uma área de café no térreo. A área de café se abre para uma praça central com jardins e se estende até o limite da antiga edificação, tornando-se uma extensão do espaço do café. Essa praça tem uma função "multiuso", podendo ser utilizada para shows e eventos. No pavimento superior deste anexo, as salas multiuso foram estrategicamente posicionadas, podendo ser utilizadas para exposições multimídia e temporárias. Ainda nesse pavimento estão localizados um depósito para as adaptações das salas multiusos e o centro de documentação IPHAEP próximo à sala de estudo.

No terceiro anexo, que ultrapassa o limite da antiga edificação, foram projetadas as áreas comuns, infraestrutura e serviços. Esses espaços foram posicionados no térreo, sem interferir no fluxo do usuário e próximos à saída para o estacionamento público, facilitando a manutenção, carga e descarga e descarte de resíduos secos e orgânicos. Já no pavimento superior deste anexo, estão concentradas as salas da Administração e do Comitê de Salvaguarda, além dos sanitários para funcionários e o depósito para armazenamento, todos interligados por uma passarela de acesso aos anexos 1 e 2.

Essa setorização espacial permite uma melhor funcionalidade e aproveitamento dos espaços, ao mesmo tempo que valoriza a história e a arquitetura do antigo Cassino, tornando-o um espaço contemporâneo e funcional, capaz de atender às demandas atuais e futuras.

### Sistema estrutural

O sistema estrutural adotado para a intervenção consiste na utilização de pilares de concreto armado e vigas metálicas. A escolha desses elementos foi baseada na necessidade de interferir o mínimo possível na estrutura original do patrimônio histórico, preservando sua integridade.

Os pilares de concreto foram posicionados de forma estratégica para evitar interferências nas fundações existentes, sendo afastados das paredes da edificação original. Essa medida foi tomada para minimizar os riscos de deslocamento do solo e garantir a estabilidade estrutural da edificação existente.

Já as vigas metálicas foram escolhidas por suas características de leveza e facilidade de montagem, proporcionando maior flexibilidade e agilidade à obra.

A combinação de pilares de concreto armado e vigas metálicas proporciona um sistema estrutural robusto e eficiente, capaz de suportar as cargas necessárias para a intervenção, ao mesmo tempo em que preserva a integridade do patrimônio histórico existente.



CASINO ELDORADO PLANTA BAIXA TÉRREO ESC.: 1/250



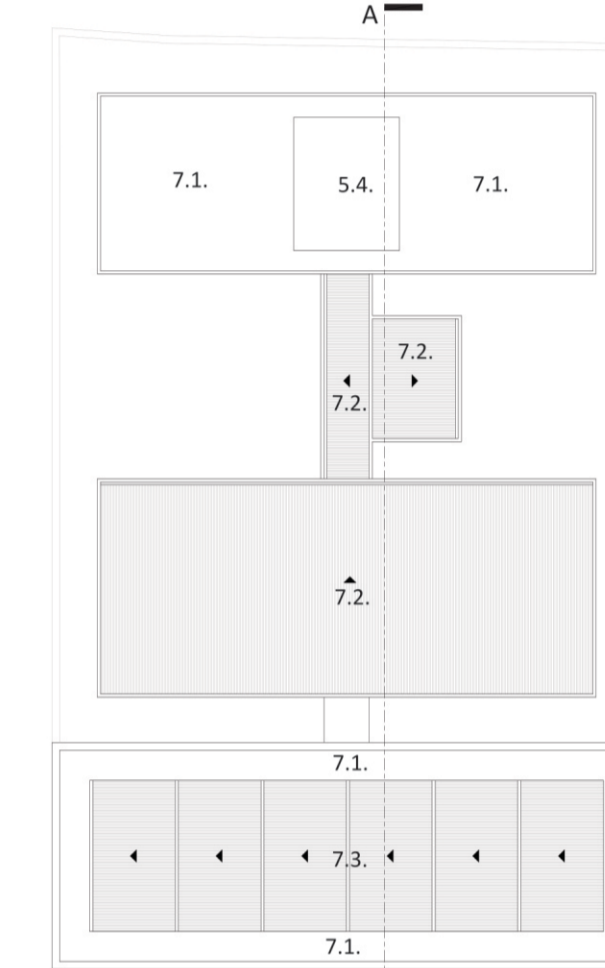
CASINO ELDORADO PLANTA BAIXA 1º PAVTO ESC.: 1/250



**TABELA DE ÁREAS**  
 ÁREA DO TERRENO (DE ACORDO COM O MATERIAL RECEBIDO)=596,00m<sup>2</sup>  
 ÁREA PAV. TÉRREO=389,00m<sup>2</sup>  
 ÁREA 1º PAV.=389,00m<sup>2</sup>  
 ÁREA TOTAL=778,00m<sup>2</sup>  
 ÁREA LIVRE=207,00m<sup>2</sup>  
 ÁREA PERMEÁVEL=54,00m<sup>2</sup>

**ÍNDICES URBANÍSTICOS**  
 TAXA DE OCUPAÇÃO=65%  
 COEFICIENTE DE APROVEITAMENTO=1,3  
 TAXA DE PERMEABILIDADE=9%  
 ÁREA LIVRE=35%

- MUSEOLÓGICO**
  - HALL DE ACESSO
  - RECEPÇÃO
  - LOJA DE ARTIGOS
  - EXPOSIÇÃO PERMANENTE - ARTIGOS E OBJETOS
  - EXPOSIÇÃO PERMANENTE-DOCUMENTOS
  - EXPOSIÇÃO TEMPORÁRIA
  - CAFÉ
  - SALÃO CAFÉ
  - DEPÓSITO DA EXPOSIÇÃO
  - PRACA DE CONVIVÊNCIA
- CIRCULAÇÕES**
  - PLATAFORMA ELEVATÓRIA ACESSÍVEL
  - ESCALADA 1
  - ESCALADA 2
  - CIRCULAÇÃO DE SERVIÇOS
  - CIRCULAÇÃO PÚBLICA
  - CIRCULAÇÃO DE FUNCIONÁRIOS
- SANITÁRIOS**
  - SANITÁRIO PCD FEMININO
  - SANITÁRIO PCD MASCULINO
  - SANITÁRIO PÚBLICO FEMININO
  - SANITÁRIO PÚBLICO MASCULINO
  - DML



CASINO ELDORADO PLANTA DE COBERTURAS ESC.: 1/250

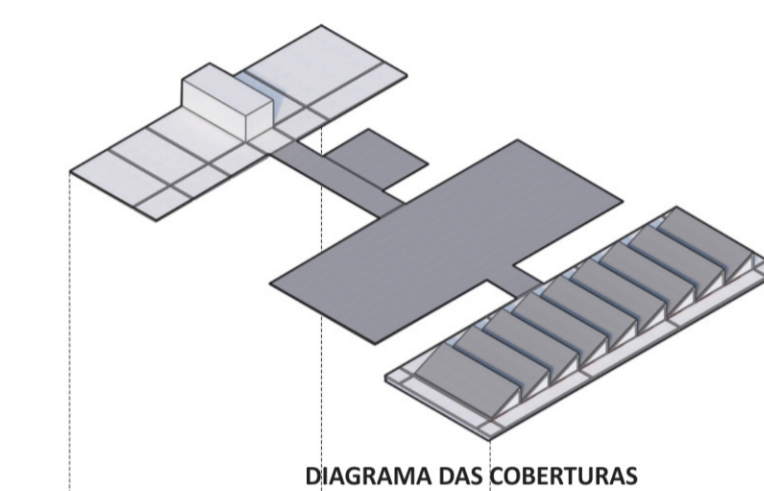


DIAGRAMA DAS COBERTURAS

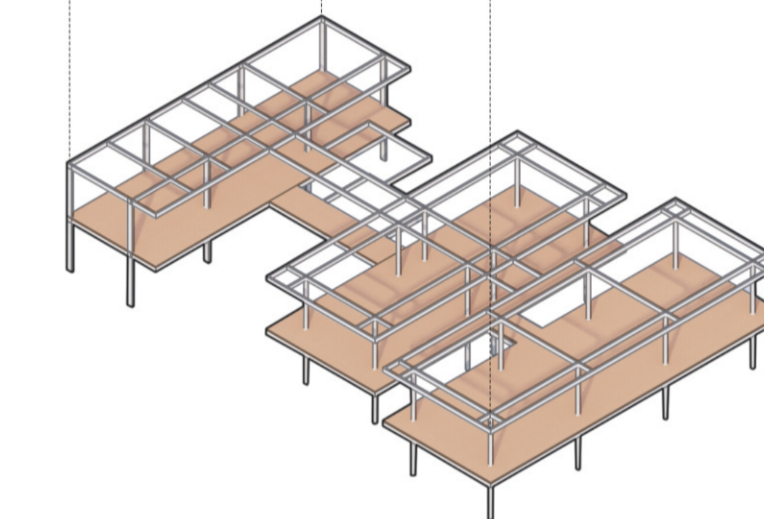


DIAGRAMA ESTRUTURAL

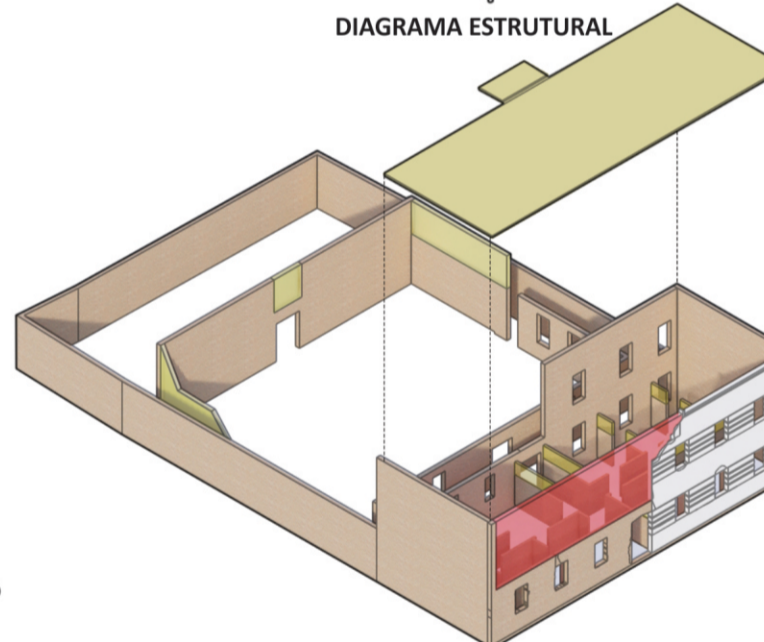
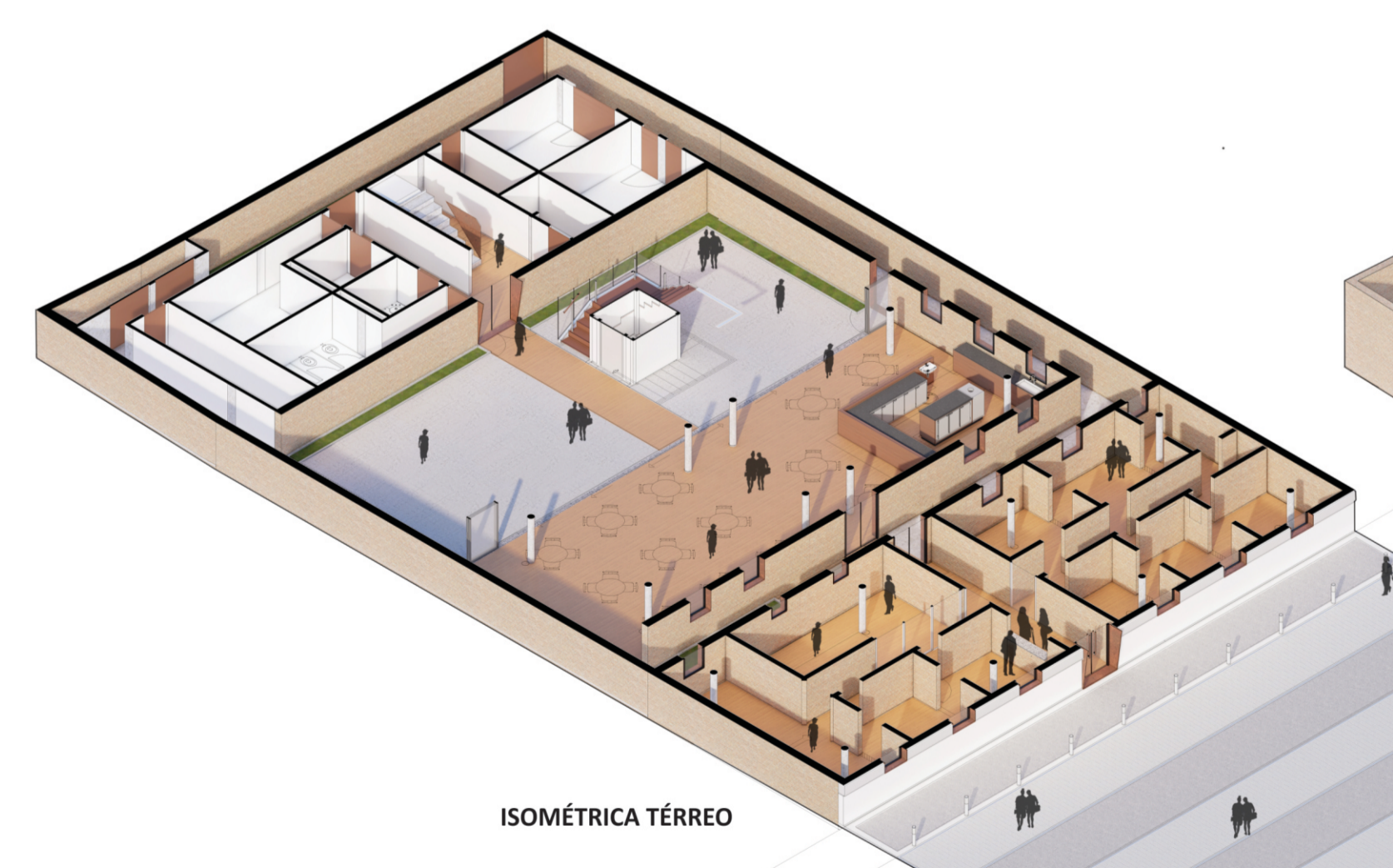


DIAGRAMA DEMOLIÇÃO E RECONSTRUÇÃO

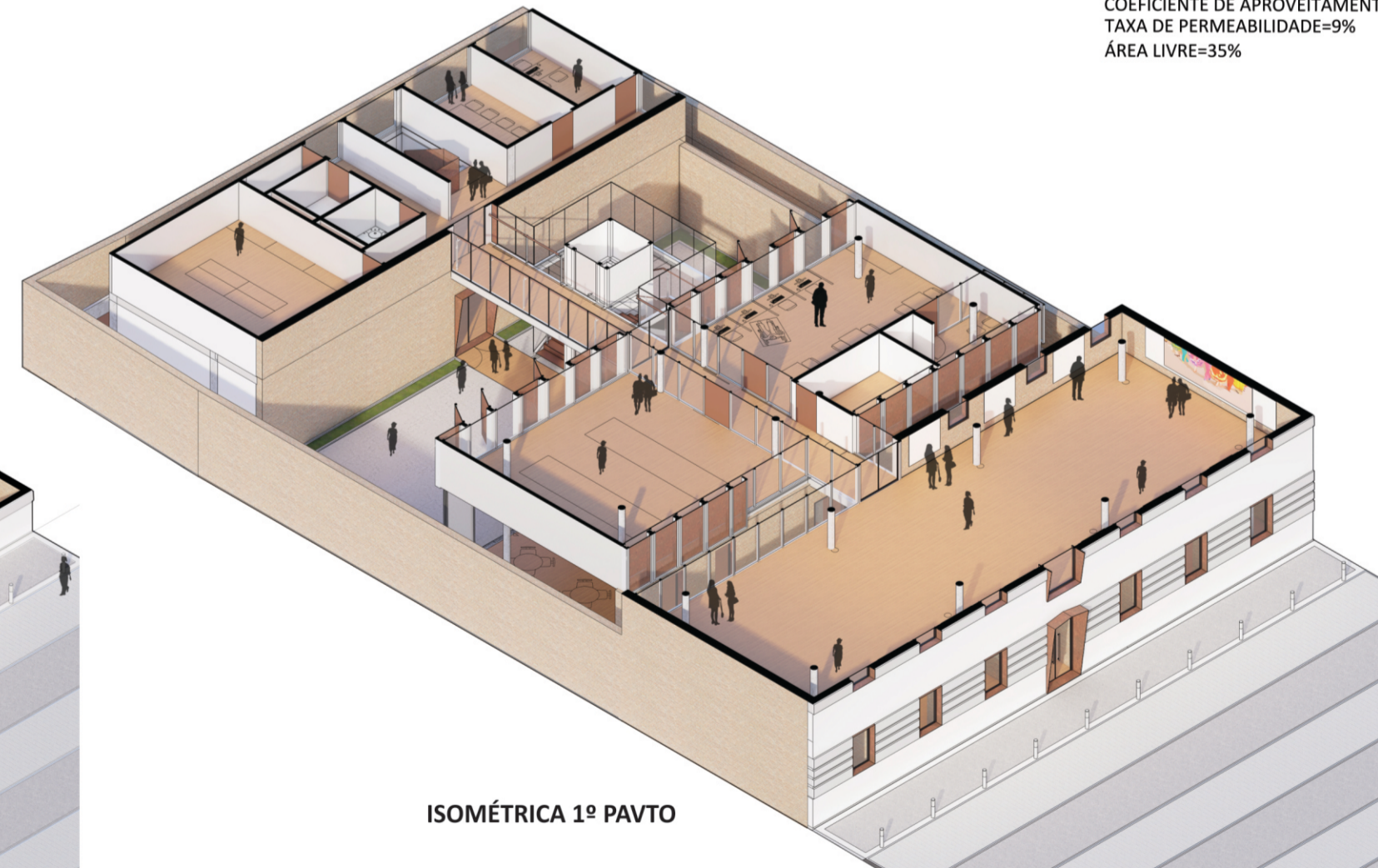
- A DEMOLIR
- A CONSTRUIR
- A PRESERVAR

**NOTA: DEMOLIÇÕES**  
 Reaproveitar os tijolos da demolição para a reconstrução da fachada.

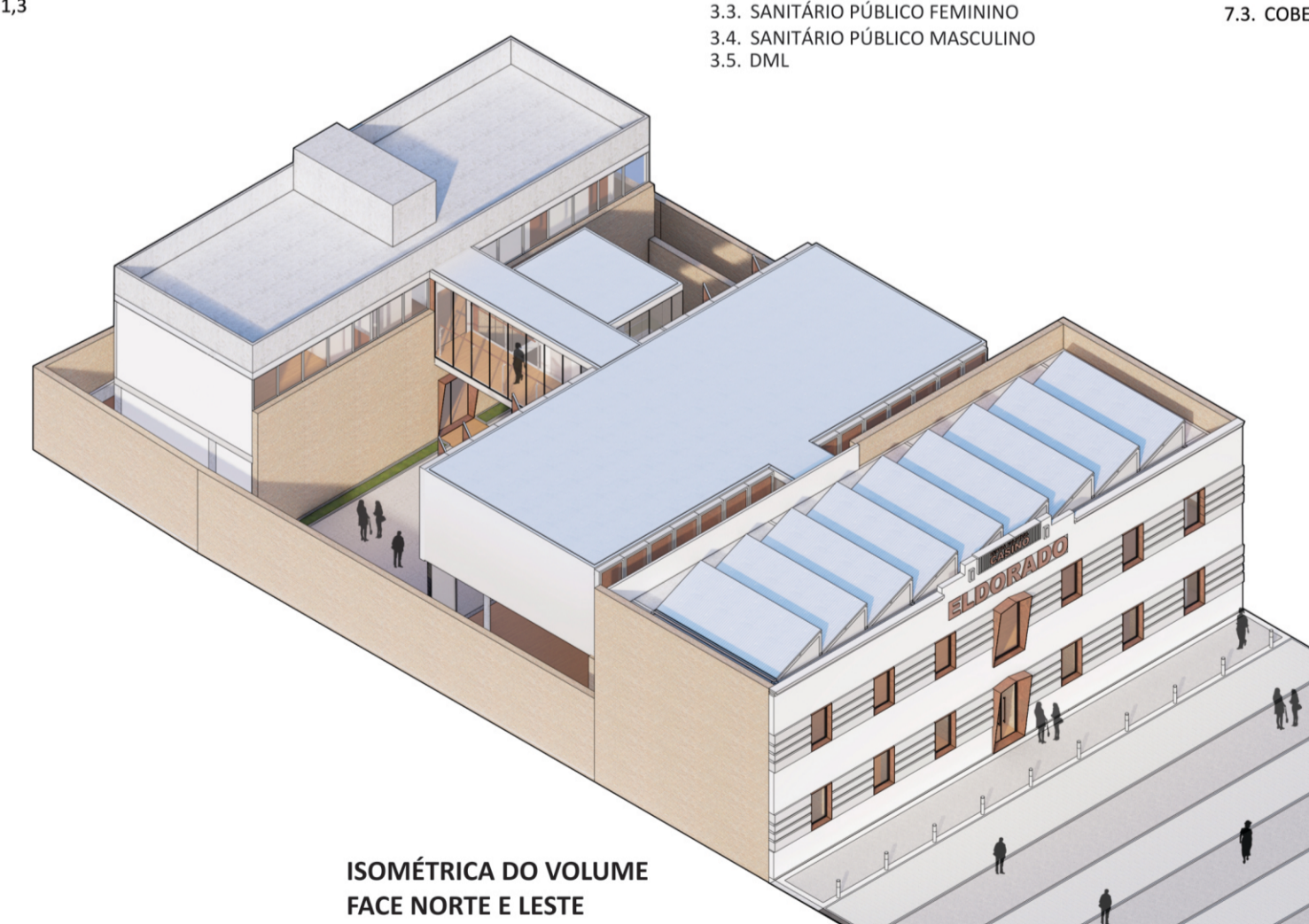
**NOTA: RECONSTRUÇÃO DA FACHADA PRINCIPAL**  
 A reconstrução da fachada será de acordo com as características e materiais originais do edifício.



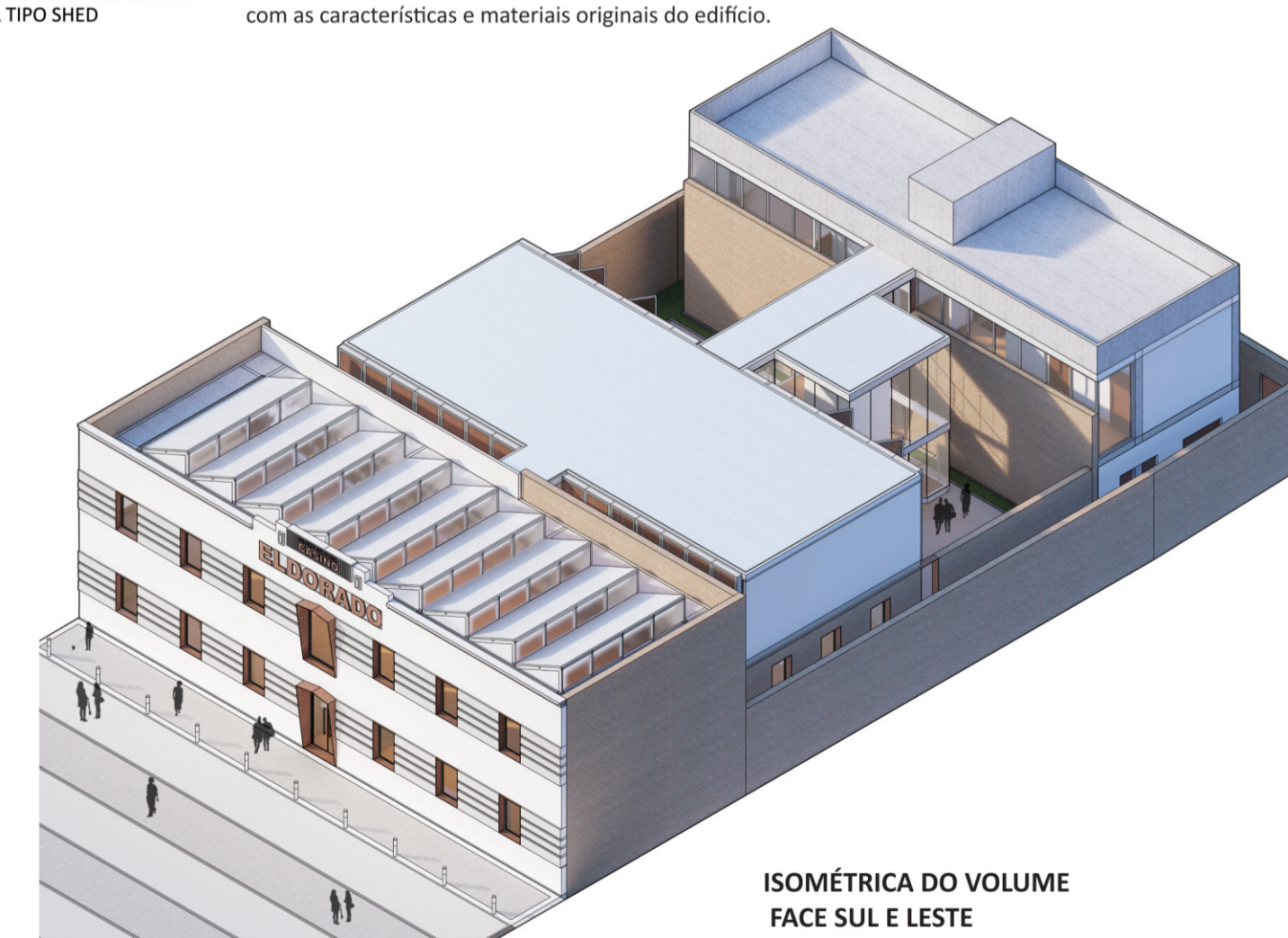
ISOMÉTRICA TÉRREO



ISOMÉTRICA 1º PAVTO



ISOMÉTRICA DO VOLUME FACE NORTE E LESTE



ISOMÉTRICA DO VOLUME FACE SUL E LESTE



Apoio:



Organização:



Realização:



**ANTIGO CASSINO ELDORADO**

**4/6**