



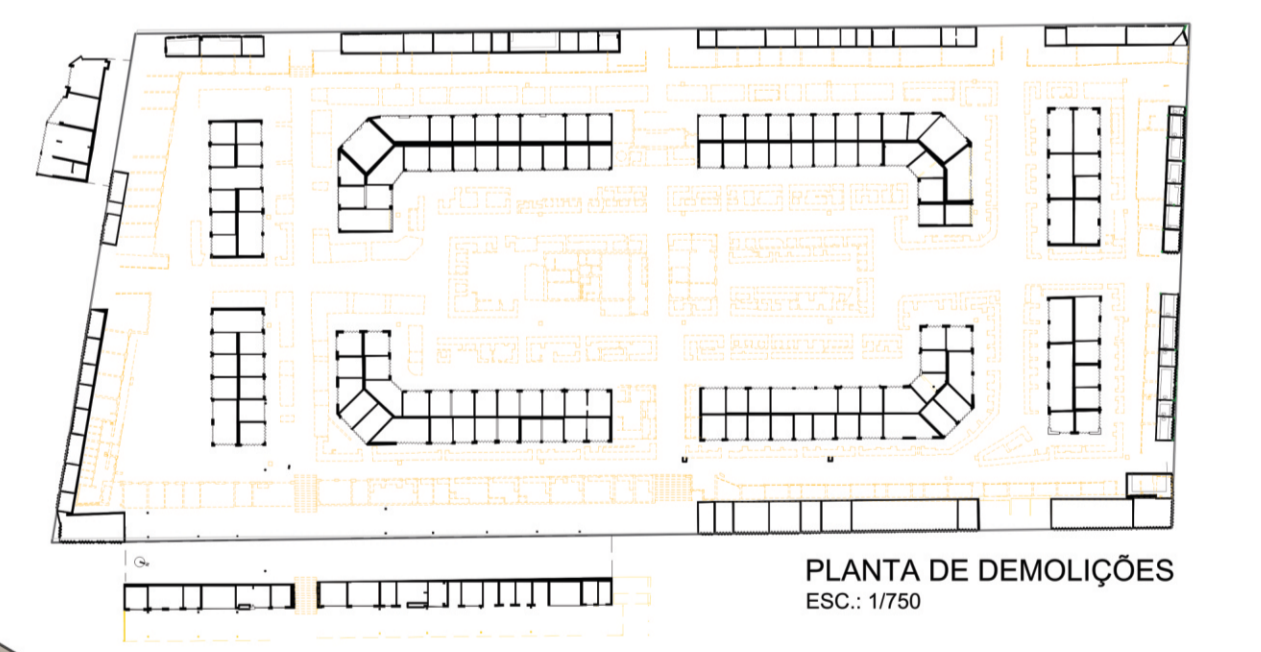
MERCADO CENTRAL
PLANTA BAIXA TÉRREO
ESC.: 1/250

- | | | | | | | |
|--|--|---|---|--|--|--|
| <p>1. UNIDADES DE VENDAS</p> <ul style="list-style-type: none"> 1.1. ALIMENTAÇÃO 1.2. CARNES 1.3. QUEIJOS 1.4. VISCERAS 1.5. ESTIVAS E CEREAIS 1.6. FARINHA 1.7. ERVAS E RAÍZES 1.8. HORTIFRUTI 1.9. OUTROS 1.10. CONFEÇÕES 1.11. LOJAS MANTIDAS (USOS EXISTENTES) 1.12. BANDEIRAS DE ARTES E ARTESANATOS | <p>2. SANITÁRIOS</p> <ul style="list-style-type: none"> 2.1. SANITÁRIO PÚBLICO FEMININO 2.2. SANITÁRIO PÚBLICO MASCULINO 2.3. SANITÁRIO PCD FEMININO 2.4. SANITÁRIO PCD MASCULINO 2.5. DMIL 2.6. BANHEIRO / VESTIÁRIO FEMININO 2.7. BANHEIRO / VESTIÁRIO MASCULINO | <p>3. CÂMARA FRIA</p> <ul style="list-style-type: none"> 3.1. RECEPÇÃO / EXPEDIÇÃO 3.2. CÂMARA DE CONGELAMENTO 3.3. VIGILÂNCIA SANITÁRIA/SISTEMA DE INSPEÇÃO MUNICIPAL 3.4. ADMINISTRAÇÃO 3.5. BANHEIRO / VESTIÁRIO FEMININO 3.6. BANHEIRO / VESTIÁRIO MASCULINO | <p>4. PÁTIO CULTURAL ESPAÇOS PÚBLICOS ABERTOS</p> <ul style="list-style-type: none"> 4.1. PÁTIO / PALCO CULTURAL 4.2. SALAS DE APOIO 4.3. CENTRO DE INFORMAÇÕES AO TURISTA 4.4. ARQUIBANCADEA 4.5. CONVIVÊNCIA 4.6. PRAÇA DE ALIMENTAÇÃO 4.7. EIXO CULTURAL | <p>5. SERVIÇOS</p> <ul style="list-style-type: none"> 5.1. LIXO ORGÂNICO 5.2. LIXO SECO (COLETA SELETIVA) 5.3. DEPÓSITOS 5.4. PÁTIO DE CARGA E DESCARGA | <p>6. INFRAESTRUTURA</p> <ul style="list-style-type: none"> 6.1. CENTRAL DE GÁS 6.2. CENTRAL DE ELÉTRICA 6.3. LÓGICA E SUPORTE | <p>7. CIRCULAÇÕES</p> <ul style="list-style-type: none"> 7.1. RAMPAS 7.2. ESCADAS |
|--|--|---|---|--|--|--|

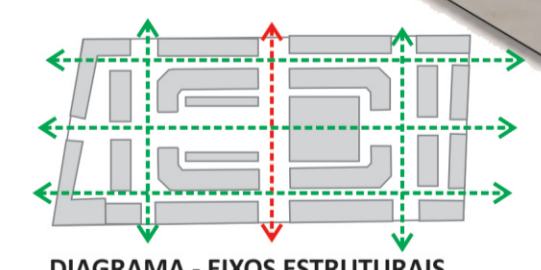


MERCADO CENTRAL
PLANTA BAIXA SUBSOLO
PLA PEDRO ALVARES CABRAL
ESC.: 1/250

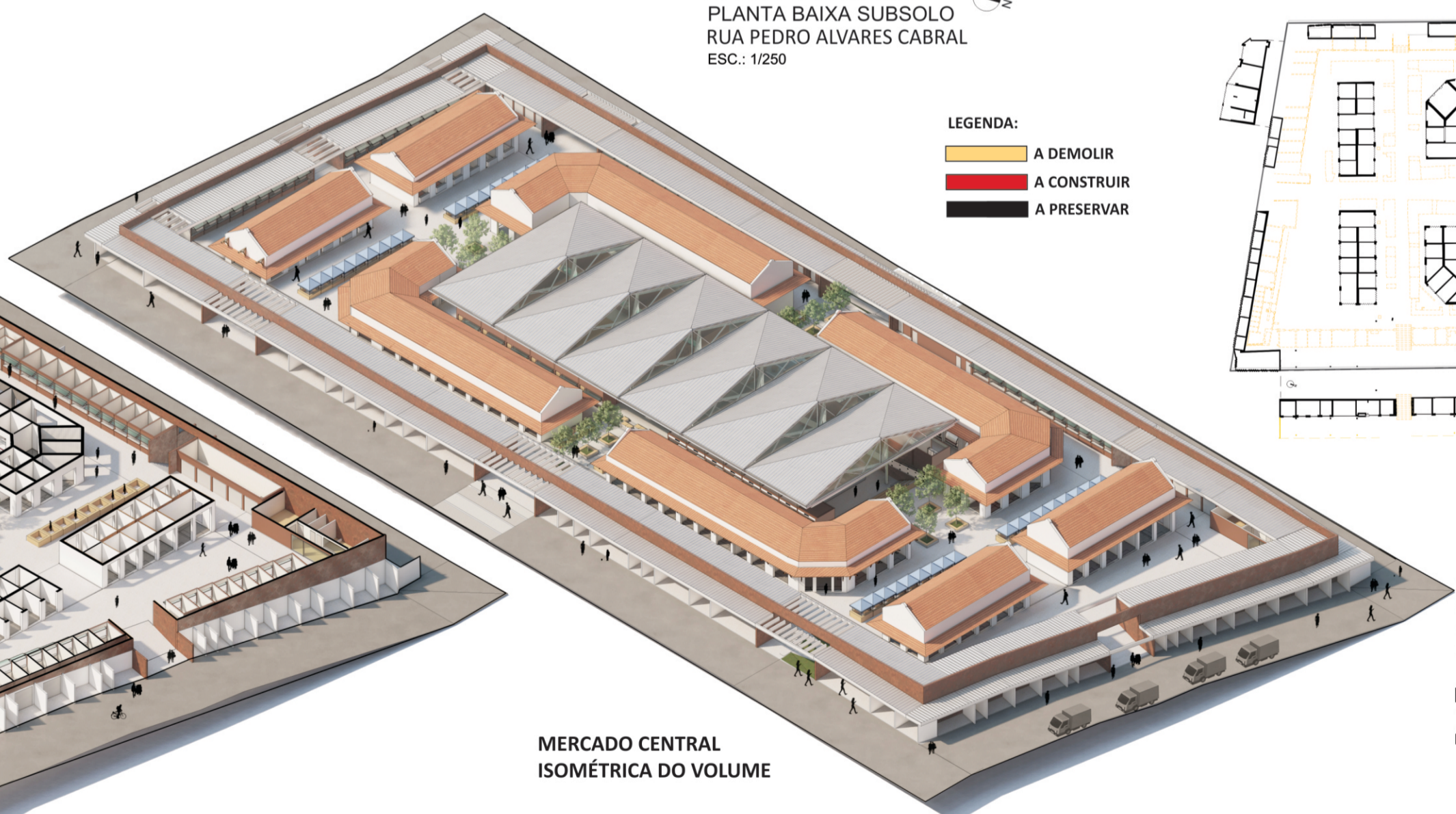
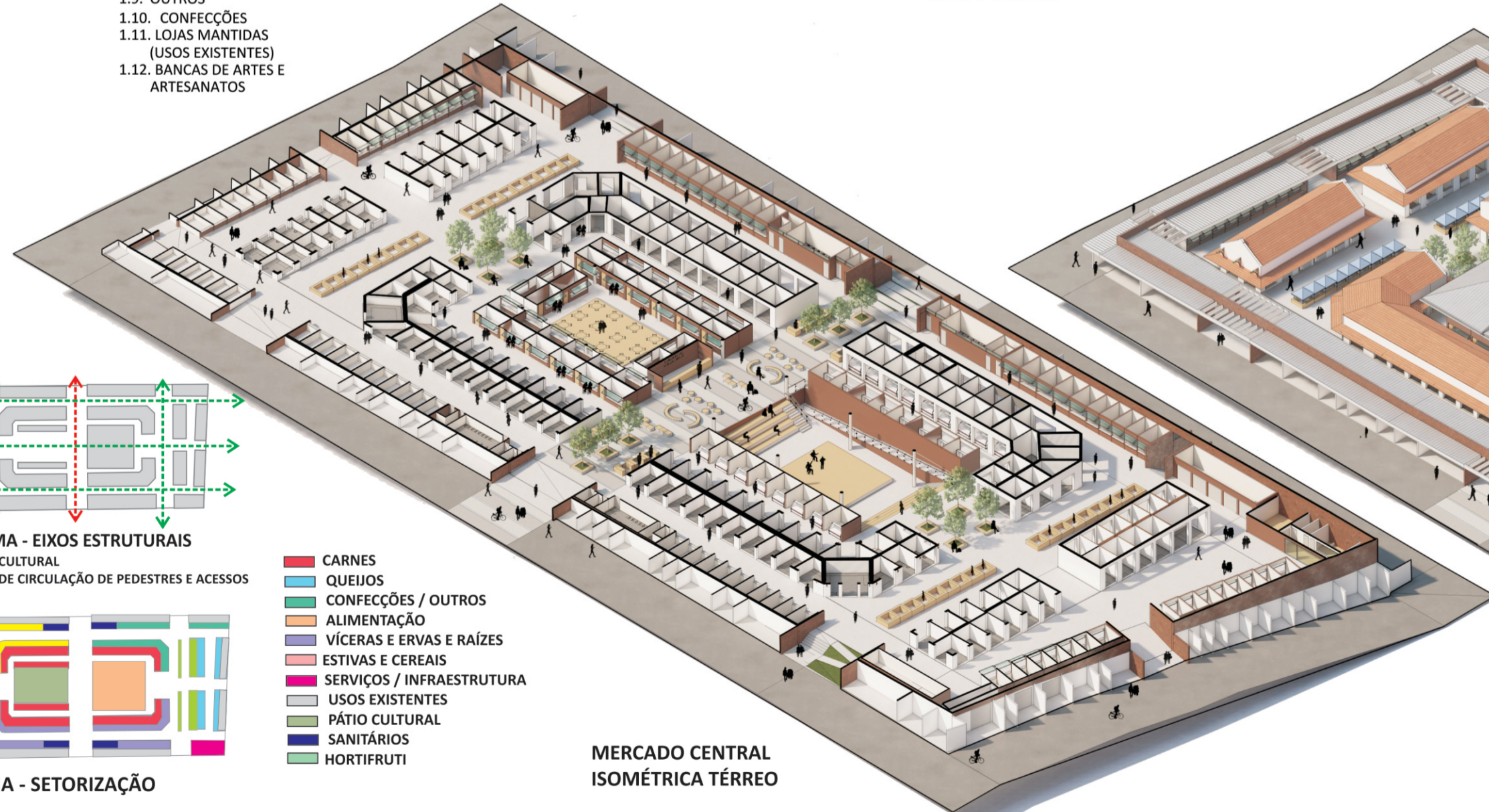
LEGENDA:
■ A DEMOLIR
■ A CONSTRUIR
■ A PRESERVAR



PLANTA DE DEMOLIÇÕES
ESC.: 1/750



- CARNES
- QUEIJOS
- CONFEÇÕES / OUTROS
- ALIMENTAÇÃO
- VISCERAS E ERVAS E RAÍZES
- ESTIVAS E CEREAIS
- SERVIÇOS / INFRAESTRUTURA
- USOS EXISTENTES
- PÁTIO CULTURAL
- SANITÁRIOS
- HORTIFRUTI



MERCADO CENTRAL
PLANTA BAIXA SUBSOLO DO PALCO
ESC.: 1/250

Memorial descritivo

Ao compreender a dinâmica e a história do Mercado Central, foi possível estabelecer um projeto arquitetônico e espacial que atendessem às necessidades dos feirantes e do público em geral, devolvendo ao mercado seu papel como principal equipamento da feira. Esse entendimento permitiu considerar as especificidades do local, incluindo o fluxo de pessoas e produtos, a infraestrutura existente e as demandas dos comerciantes, e a partir disso, tomar decisões de projeto que contribuíssem para atingir esse objetivo. Entre os principais pontos considerados, além do atendimento do programa estabelecido, destacam-se a reforma geral da unidade existente, preservando e recuperando sua característica original, como alvenarias, coberturas e mãos francesas de sustentação da cobertura. Nesse caso, em especial, por ser um elemento marcante da época, foi prevista a recuperação das unidades existentes e a reprodução exata de novas mãos francesas em aço corten que sustentarão o novo beiral em telha cerâmica. Além disso, foram previstas reformas das unidades de vendas do antigo Mercado, que por hora estão ociosas e subutilizadas, com o objetivo de trazer de volta os feirantes e o público para esses locais, bem como a demolição dos boxes existentes dentro de seu perímetro de área para a construção de novos e a reforma de todos os encostados nas paredes externas da feira, tornando o espaço mais atrativo para o público. Outro ponto importante foi a previsão de novas coberturas metálicas tanto externa quanto interna. A cobertura interna, composta por uma estrutura que valoriza a iluminação e a ventilação de todo o espaço, tornando o espaço mais saudável, busca trazer um

elemento contemporâneo e, ao mesmo tempo, se complementa trazendo uma harmonia arquitetônica com o conjunto existente. Por fim, também foi levado em consideração a valorização e potencialização da setorização e fluxos existentes no mercado, facilitando processos como manutenção, carga e descarga e descarte de resíduos secos e orgânicos.

Eixo e o Pátio Cultural histórico e artístico

O eixo Cultural histórico e artístico que corta o Mercado Central é composto por um auditório que tem como estratégia torná-lo ainda mais atrativo para o público. Esse espaço seria destinado a manifestações culturais e artísticas, como exposições, apresentações musicais, teatrais e de dança, entre outras atividades. O eixo e o Pátio Cultural histórico e artístico valorizariam ainda mais o Mercado Central como um importante equipamento cultural da cidade. Atrairiam turistas e visitantes, além de estimular o comércio local e criar oportunidades para artistas e produtores culturais locais apresentarem seus trabalhos e contribuírem para o desenvolvimento cultural da cidade.

Sustentabilidade e saúde pública

O projeto tem como objetivo a criação de espaços mais abertos e modernos, utilizando estruturas como a cobertura tipo shed. Essas intervenções buscam melhorar a iluminação e ventilação do ambiente, proporcionando um espaço mais saudável para os usuários. Além disso, a utilização dessas estruturas pode contribuir para a redução do consumo de energia elétrica da rede, resultando em uma economia de custos a longo prazo.