

**RUAS**

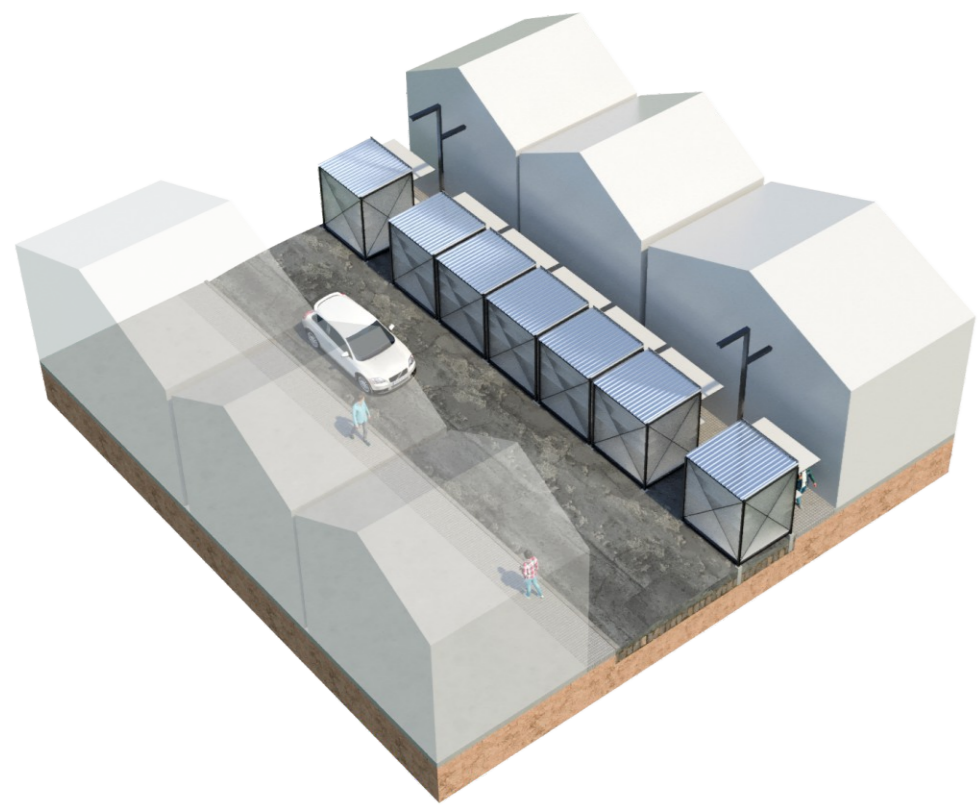
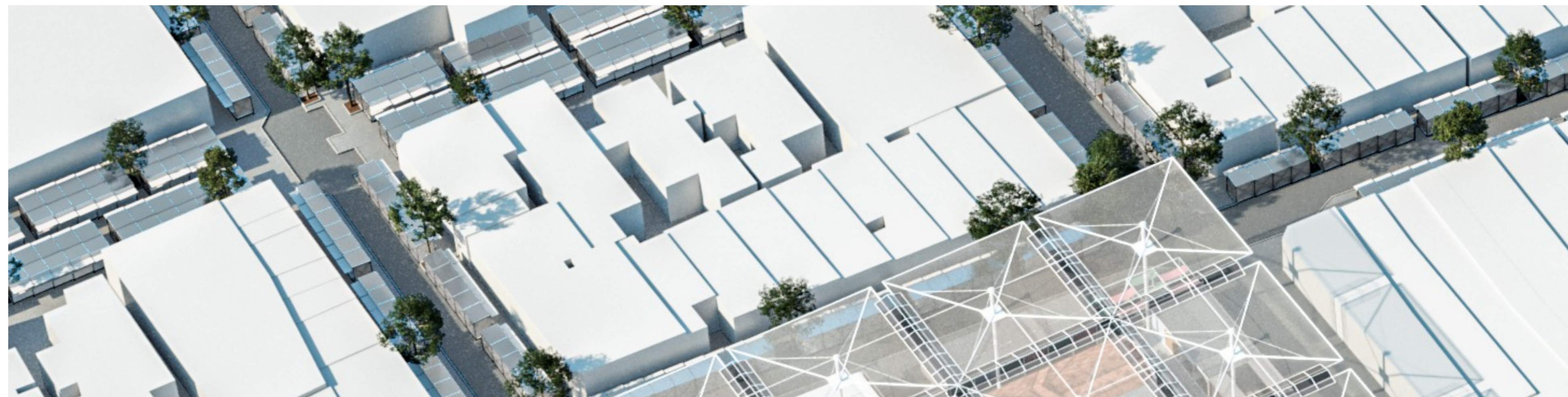
Seguindo com o intuito de pensar a Feira de Campina Grande como um corpo vivo, chegamos às Ruas. A nossa proposta de intervenção se propõe a encarar as Ruas como artérias que transportam sangue rico em oxigênio e nutrientes para os tecidos do corpo humano. Entendemos que atualmente há obstrução e até coagulação. Diante disso, o princípio gerador da nossa proposta é o de qualificar as condições de inúmeros trabalhadores da feira, seja pela oferta de bancas ergonômicas e organizadas, pela liberação de espaços para o trânsito de carrinhos para os feirantes e usuários, e ainda pela aproximação de veículos em grande parte da região da feira.

Percebemos que a logística atual das Ruas da Feira de Campina Grande atrapalha a circulação e o fluxo, dificultando o transporte de elementos e a função das ruas enquanto artérias. Neste contexto, propomos que algumas ruas seguirão com o passeio apenas peatonal, enquanto outras vão receber o trânsito

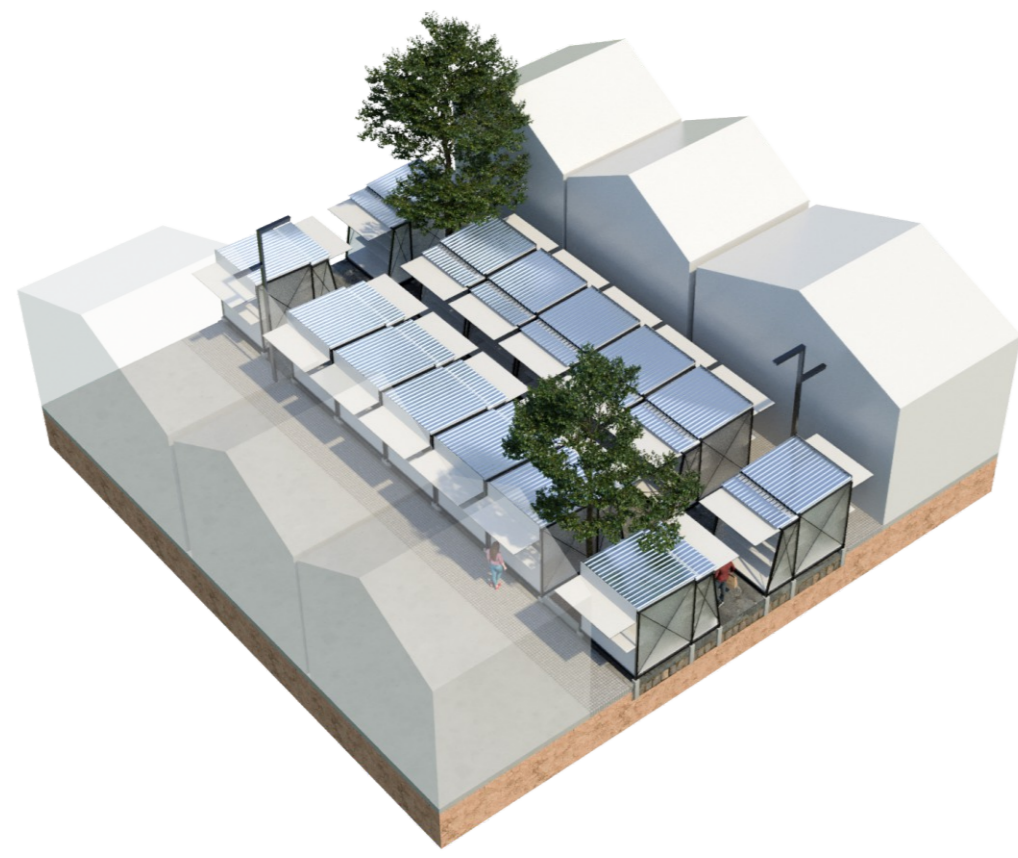
de veículos automotores em espaços destinados para o traffic calming, e algumas ruas terão o trânsito normalizado.

Com a intenção de proporcionar uma escala mais humana e de trazer um pouco de sombra às ruas da feira, propõe-se a inserção de uma vegetação natural em quantidade reduzida, para não gerar nenhum tipo de transtorno aos feirantes e usuários.

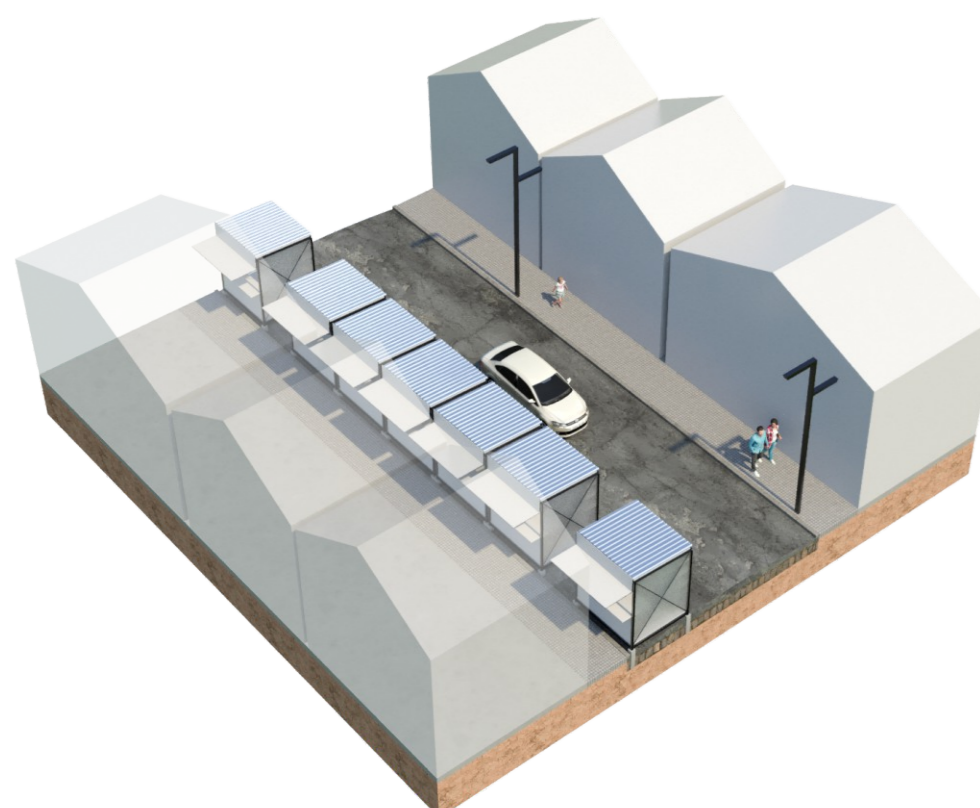
Além disso, todas as esquinas serão redesenhadas para absorver a presença de novas bancas e com isso reduzir o percurso do pedestre sobre a pista de rolamento. Nos pontos qualificados com o traffic calming propõe-se a substituição do asfalto por um piso drenante com paralelepípedos, tanto para sinalizar visualmente, quanto para sinalizar de modo tátil e sonoro ao motorista a necessidade de transitar em velocidade reduzida. Ainda nestas regiões, quando haver bancas voltadas para o lado da pista de rolamento, será utilizado um conjunto de balizadores para indicar uma separação dos locais para circulação de veículos e de pedestres.



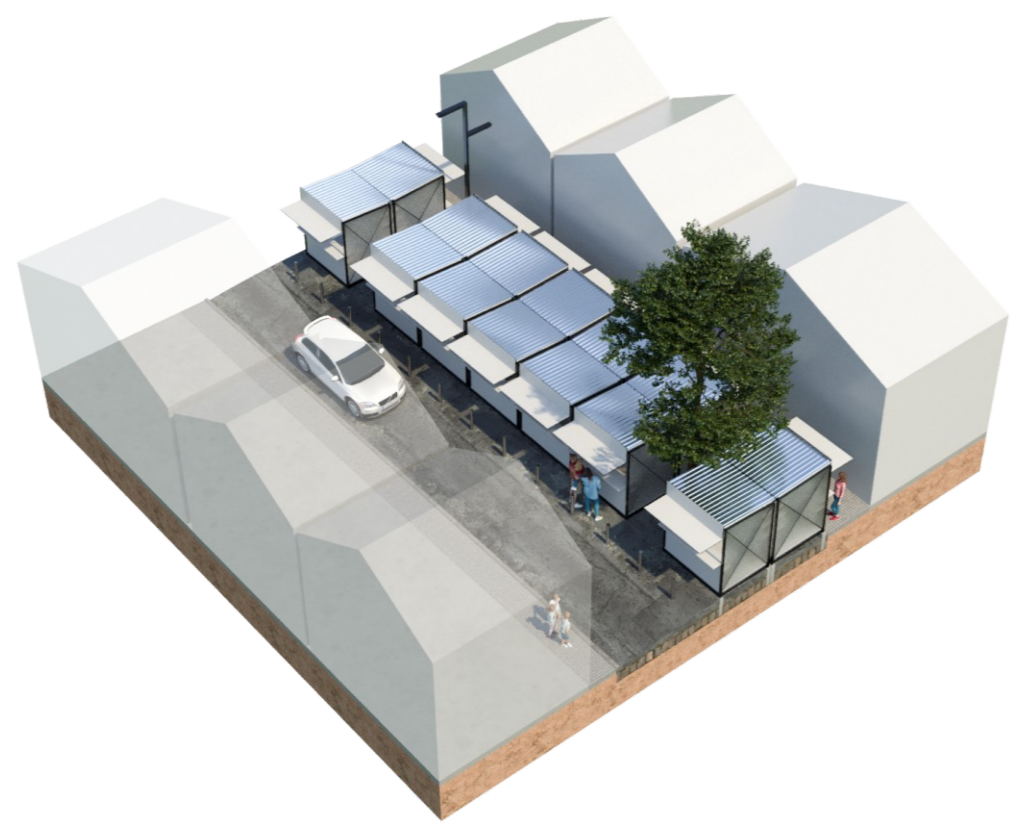
CORTE 1 RUA MANOEL PEREIRA DE ARAÚJO



CORTE RUA MANUEL FARIAS LEITE



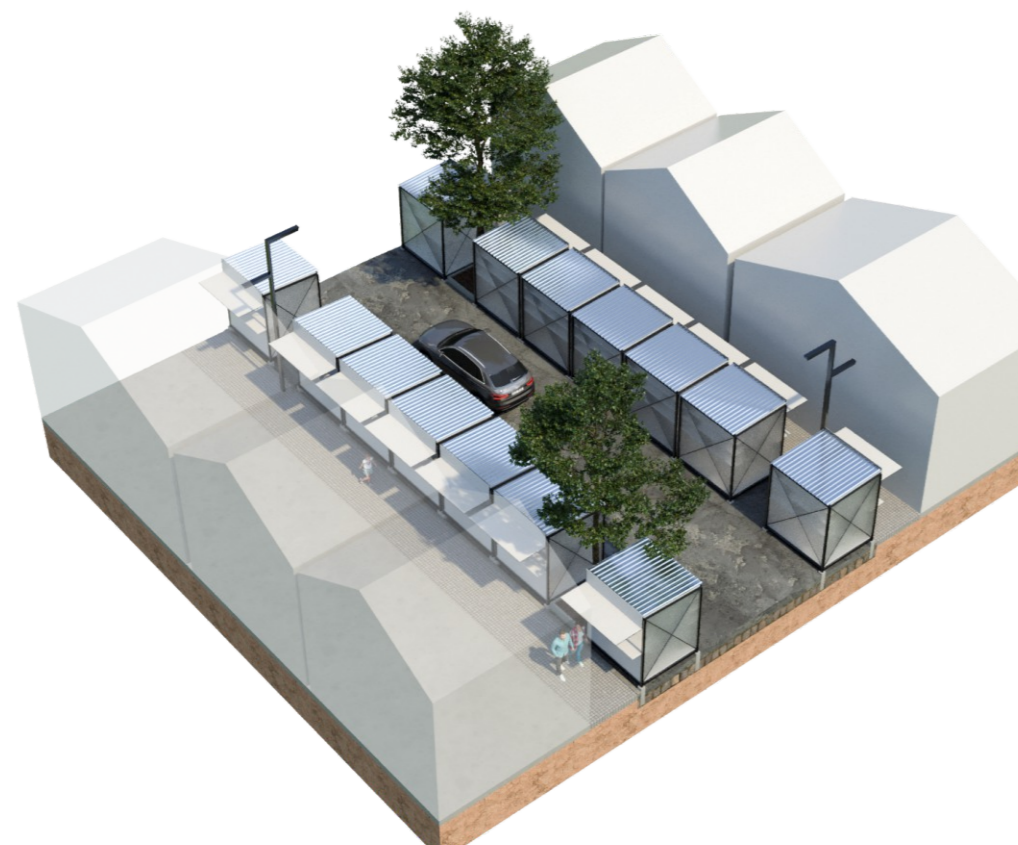
CORTE 2 RUA MANOEL PEREIRA DE ARAÚJO



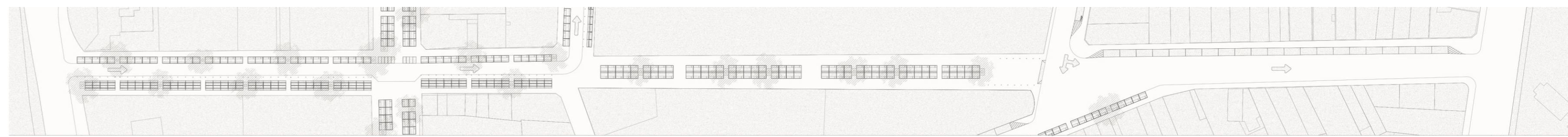
CORTE 3 RUA MANOEL PEREIRA DE ARAÚJO



CORTE 1 RUA ANTÔNIO DE SÁ



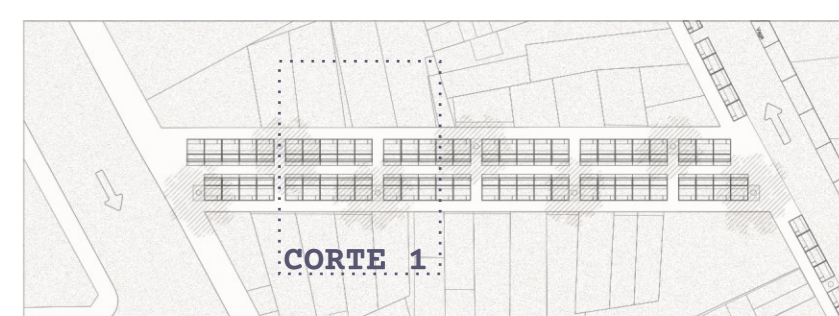
CORTE 2 RUA ANTÔNIO DE SÁ



RUA CRISTÓVÃO COLOMBO 1:1000



RUA DEPUTADO JOSÉ TAVARES 1:1000



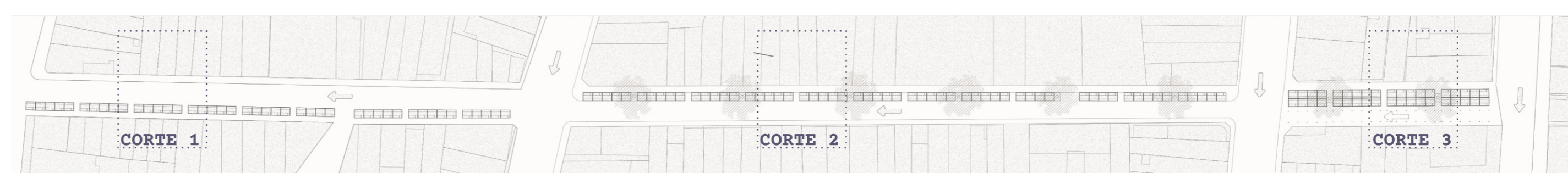
RUA MANUEL FARIAS LEITE 1:1000



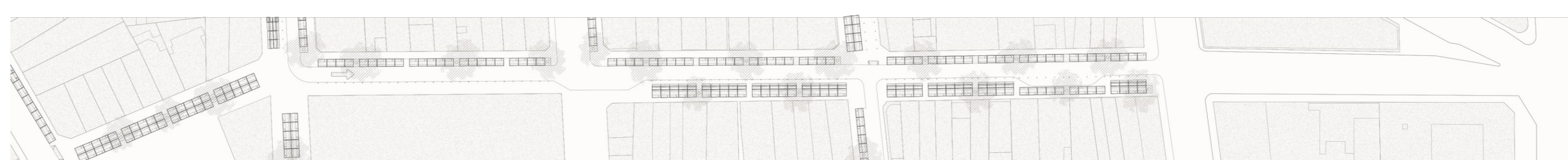
RUA ANTÔNIO DE SÁ 1:1000



RUA DR CARLOS AGRA 1:1000



RUA MANOEL PEREIRA DE ARAÚJO 1:1000



RUA MARCÍLIO DIAS 1:1000



RUA PEDRO ALVARES CABRAL 1:1000



MINISTÉRIO DA CULTURA



**RUAS DA FEIRA**

**6/6**