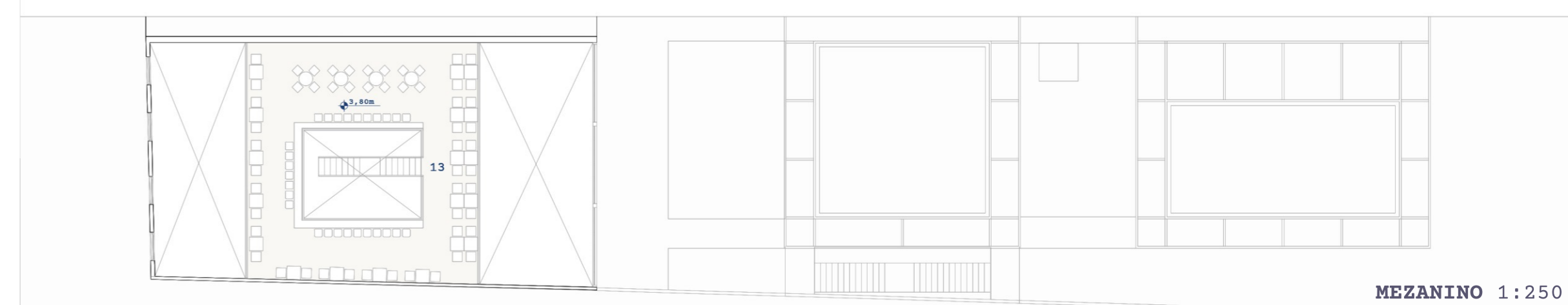
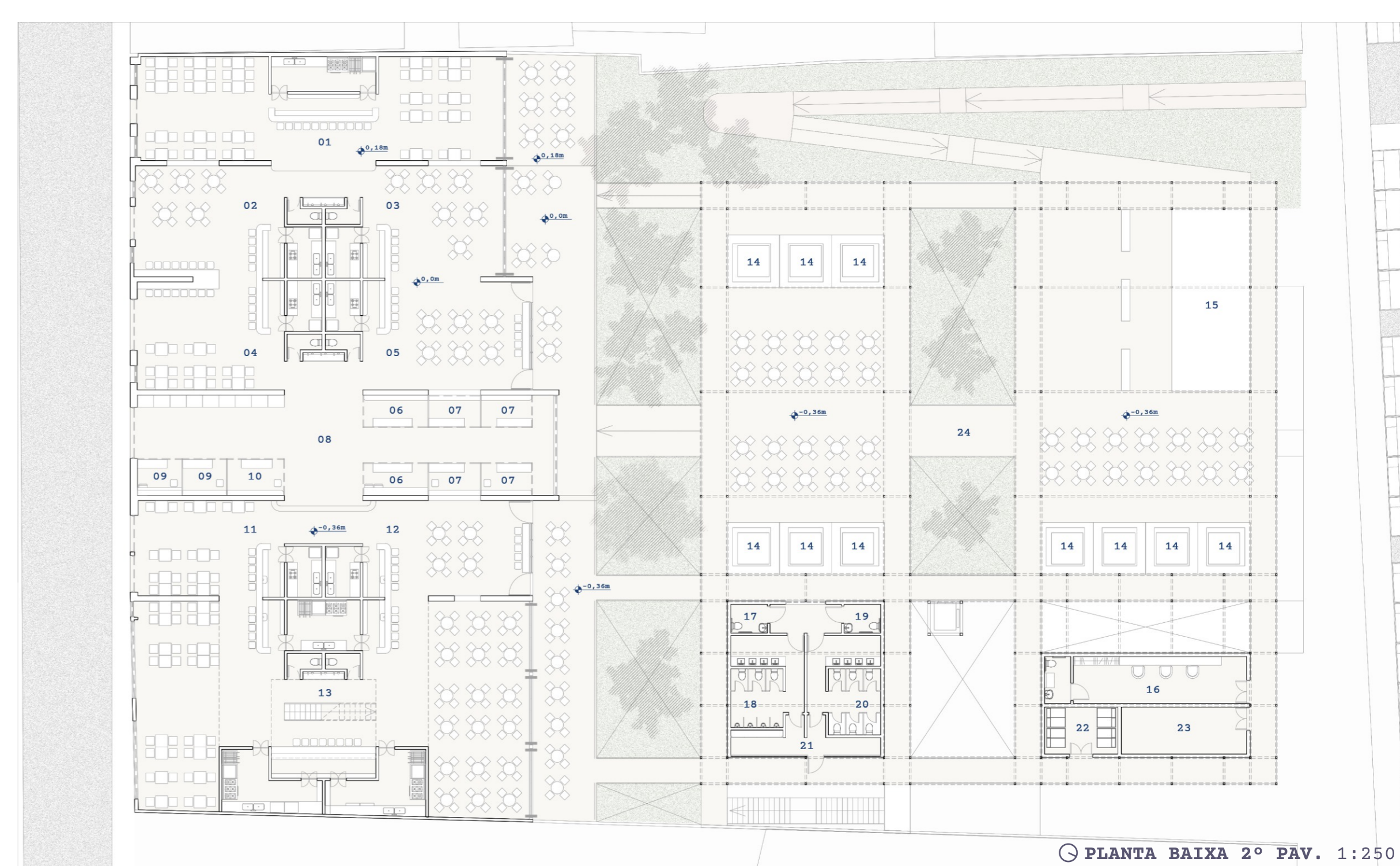
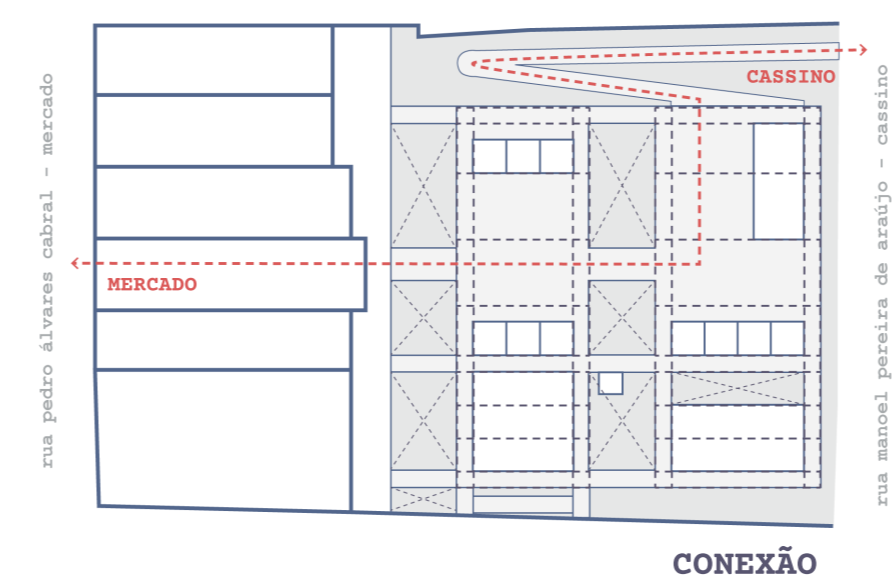
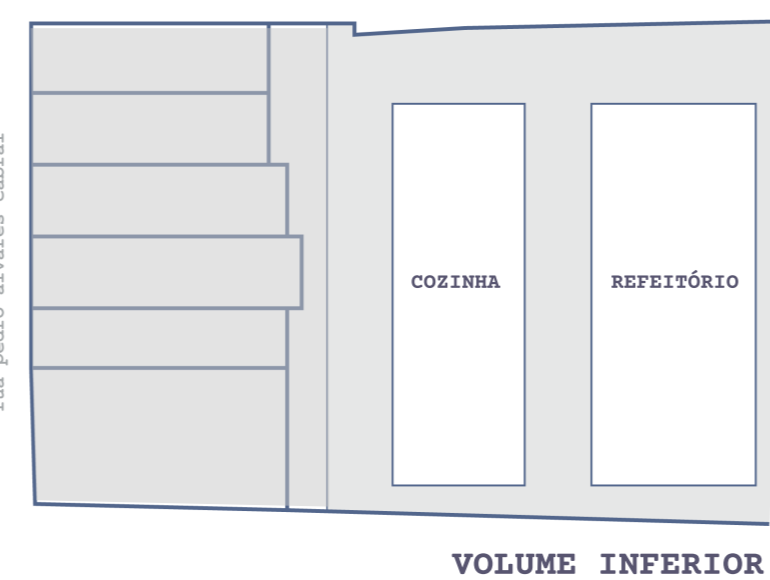
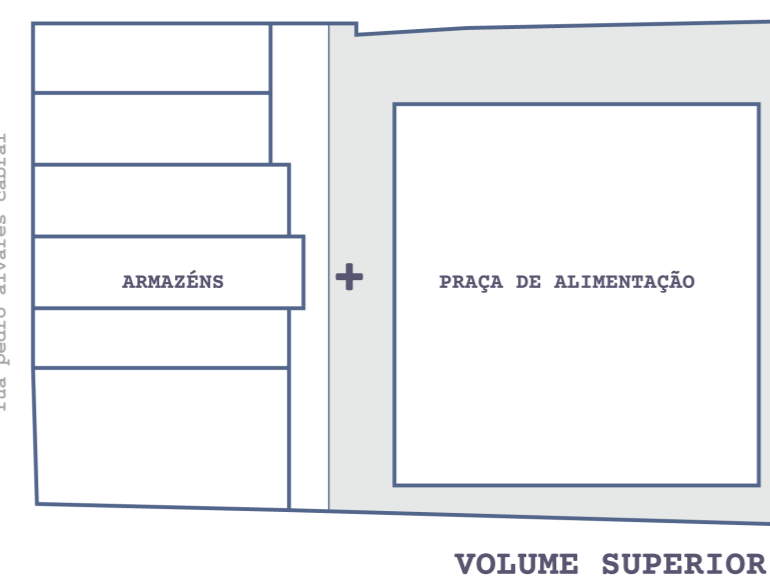
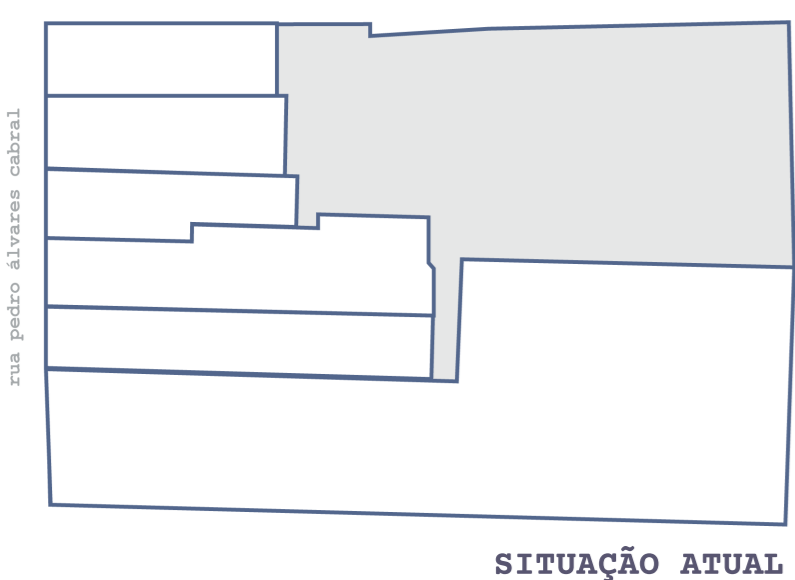
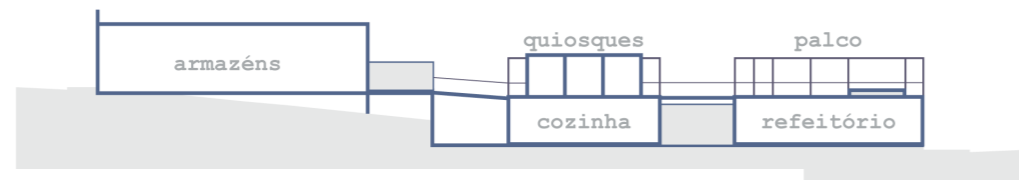
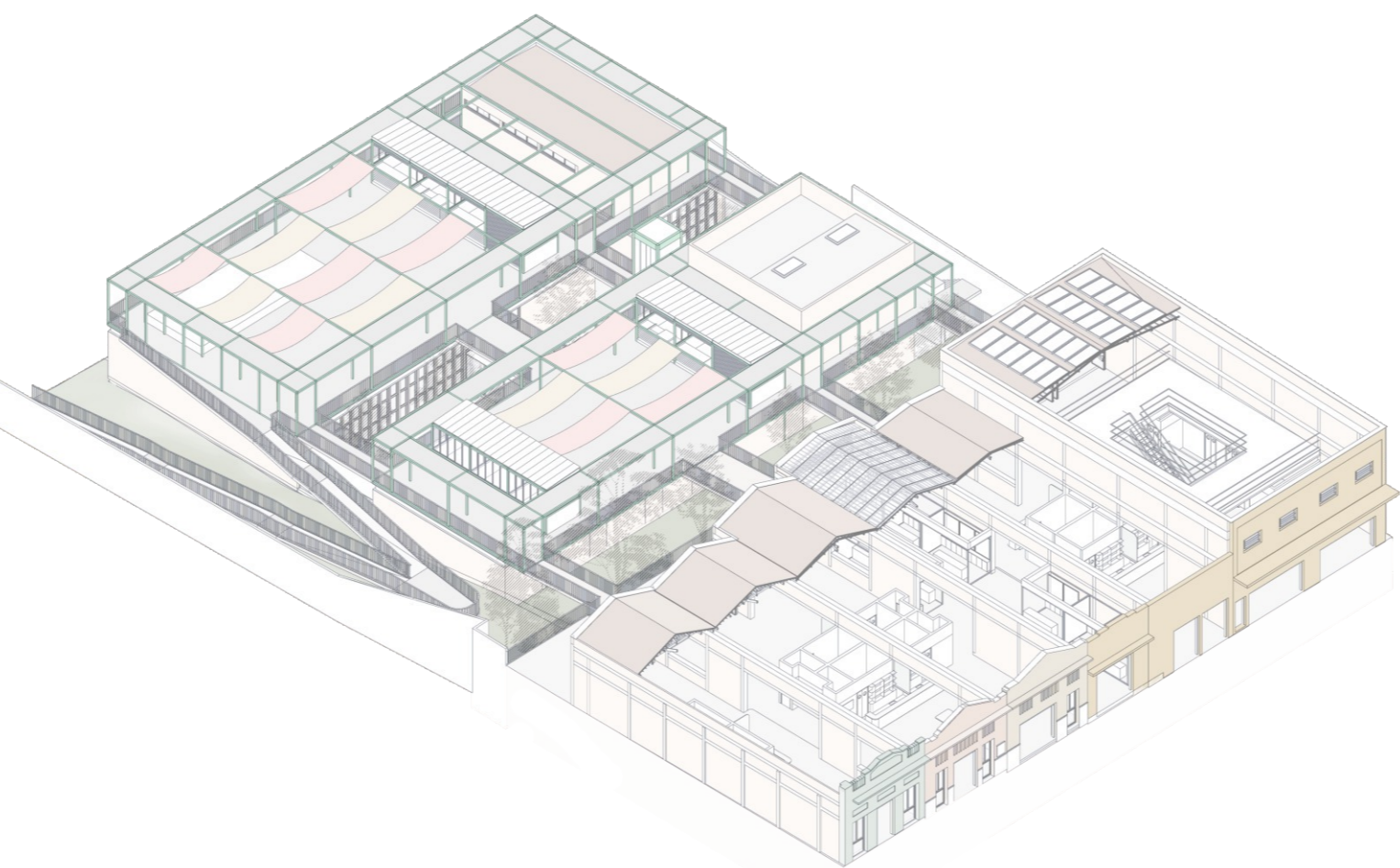


ARMAZÉNS

Seguindo em nossa escuta da área de intervenção proposta para o Concurso, nos deparamos com os Armazéns - hoje, desocupados e deteriorados. Com a intenção de revitalizar esta área, propõe-se que o local possa abrigar espaços gastronômicos, culturais e educacionais, além de promover importante conexão entre o Mercado Central e o Cassino. Nossa proposta consiste em manter as fachadas atuais dos armazéns e retomar suas volumetrias com novas estruturas e vedações que possam melhor acomodar seus novos usos. Propomos que os espaços dos armazéns sejam ocupados por bares, restaurantes e lojas - ao modo de um polo gastronômico - como um grande espaço interligado, no qual o visitante pode percorrer as diversas unidades ali presentes. Nesse conjunto de armazéns, temos o armazém central diferenciado: com uma cobertura translúcida que se destaca das demais, ele atua como um eixo de conexão até uma praça gastronômica elevada. Além disso, é nele que se organizam as unidades de vendas de mercadorias, dispostas lateralmente a essa passagem. A praça elevada se desenvolve em um nível muito próximo aos armazéns e seu acesso se dá por passarelas que vencem um vão entre ela e os armazéns. A praça divide-se em duas faixas afastadas entre si, interligadas também por passarelas. Sendo um espaço aberto, porém coberto, cada faixa possui grelhas metálicas modulares que auxiliam na fixação de lonas para áreas de sombreamento e iluminação. A praça elevada abriga o palco cultural, espaços de apoio e ainda outras unidades de alimentação de menor porte. Temos assim, uma composição capaz de abrigar unidades de alimentação de diferentes portes, desde quiosques, bares ou restaurantes mais equipados, trazendo uma maior diversidade ao local. Tirando partido da topografia, optamos por desenvolver a Cozinha Escola no nível inferior, junto à Rua Manoel Pereira de Araújo e sob a praça elevada. A escola organiza-se em duas barras paralelas, associadas às duas faixas superiores da praça. Tal solução permite ventilação em todos os ambientes. Nesse mesmo nível inferior ainda temos dois volumes que abrigam espaços de infraestrutura, a unidade âncora de saúde e o posto comunitário de segurança. Por último, destacamos outro importante elemento de conexão: uma rampa sinuosa que parte da rua inferior, seguindo o alinhamento do eixo do Cassino Eldorado, passando por um percurso em meio à vegetação e encaminhando o visitante até a praça elevada.

Arquitetura: [Logo]



01 - Restaurante/bar 156,60 m ²	21 - Depósito Sanitário 14,20 m ²	38 - Sala nutricionista 13,80 m ²
02 - Restaurante/bar 69,90 m ²	22 - Depósito 11,30 m ²	39 - Sala de descanso 13,80 m ²
03 - Restaurante/bar 101,30 m ²	23 - Depósito praça alimentação 19,40 m ²	40 - Refeitório 287,00 m ²
04 - Restaurante/bar 68,20 m ²	24 - Praça de alimentação 660,80 m ²	41 - Sanitário masculino 22,10 m ²
05 - Restaurante/bar 351,00 m ²	25 - Pré-preparo carnes 12,60 m ²	42 - DM 5,70 m ²
06 - Loja 6,90 m ²	26 - Pré-preparo vegetais 11,00 m ²	43 - Sanitário feminino 24,10 m ²
07 - Loja 5,70 m ²	27 - Cocção 42,40 m ²	44 - Recepção 24,20 m ²
08 - Armazém esto coecor 84,70 m ²	28 - Despensa 6,00 m ² 2 unidades	45 - Central de Gás 12,00 m ²
09 - Loja 5,50 m ²	29 - Sala de capacitação 28,70 m ²	46 - Central Elétrica 12,70 m ²
10 - Loja 7,10 m ²	30 - Câmara de Resfriamento 4,40 m ²	47 - Lógica e Suporte 12,70 m ²
11 - Restaurante/bar 60,10 m ²	31 - Câmara de Congelamento 4,40 m ²	48 - Sala de atendimento 11,50 m ²
12 - Restaurante/bar 68,50 m ²	32 - DM 4,90 m ²	49 - Sala de atendimento 3,60 m ²
13 - Restaurante/bar média 147,80 m ²	33 - Sanitário feminino 7,80 m ²	50 - Recepção saúde 18,50 m ²
3 unidades	34 - Sanitário masculino 7,80 m ²	51 - DM 4,70 m ²
14 - Bar/quiosque 9,00 m ² 10 unidades	35 - Depósito resíduos 4,90 m ²	52 - Depósito de lixo hospitalar 3,50 m ²
15 - Palco cultural 47,30 m ²	36 - Recepção, triagem e descarte 6,60 m ²	53 - Sala de curativo 7,80 m ²
16 - Camerino apoio cultural 31,30 m ²	37 - Administração 10,80 m ²	54 - Sanitário familiar PCD 4,10 m ²
17 - Sanitário masculino PCD 3,50 m ²		55 - Recepção segurança 18,80 m ²
18 - Sanitário masculino 22,20 m ²		56 - Sanitário feminino PCD 3,90 m ²
19 - Sanitário feminino PCD 3,50 m ²		57 - Sanitário masculino PCD 4,00 m ²
20 - Sanitário feminino 22,50 m ²		58 - Copa 7,60 m ²

