

LARGO

A palavra "Largo" remete a algo amplo e espaçoso. Esse alargamento suposto pelo nome, porém, confronta-se com a realidade atual do espaço localizado ao lado do Mercado Central: trata-se de um Largo estreito e apertado para tantas bancas, barracas, pessoas, produtos, barulhos. Há uma impossibilidade, hoje, de abrigar a todos os elementos com conforto e respeito às necessidades e diferenças.

Considerando a perspectiva acima, a proposta arquitetônica para o Largo tem o intuito de preservar ao máximo a localidade das bancas atuais, ao mesmo tempo em que segue uma regra projetual que se propõe a organizar o local. Sobre a "regra projetual", destacamos: a construção de uma cobertura geral no Largo, para uma compreensão da totalidade do local. Além disso, essa

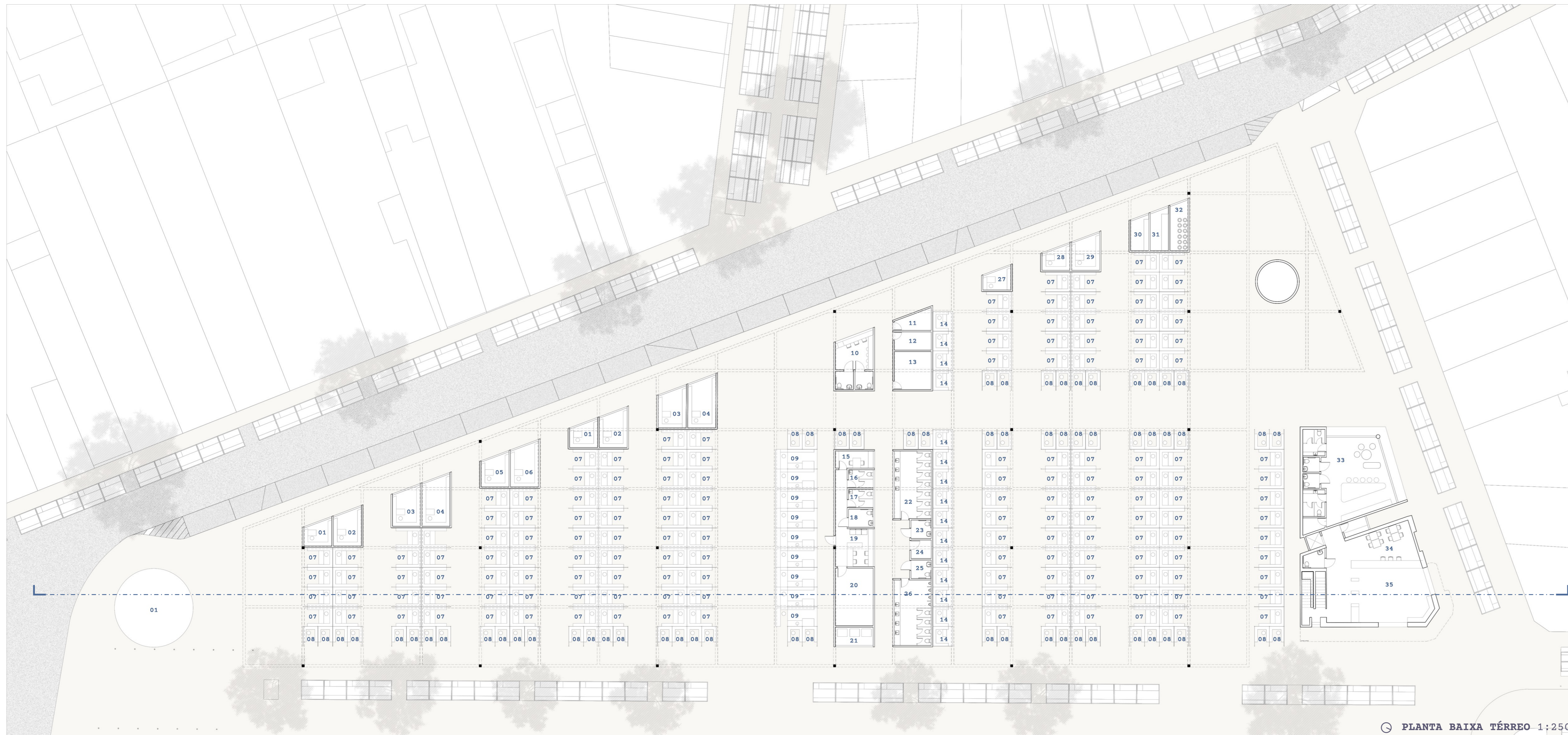
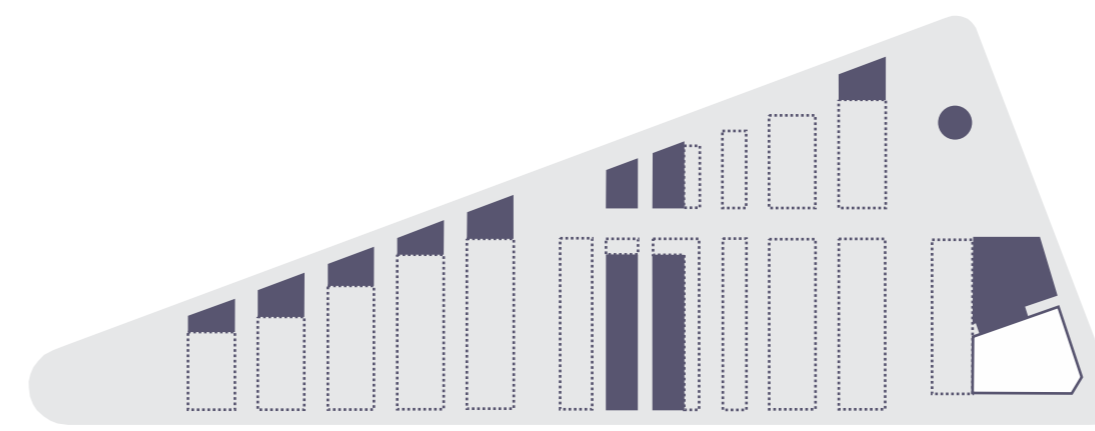
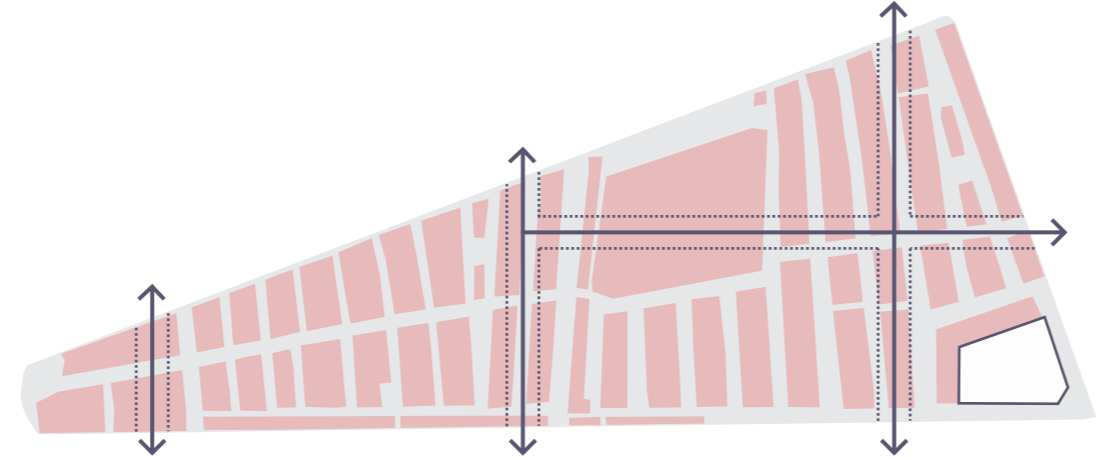
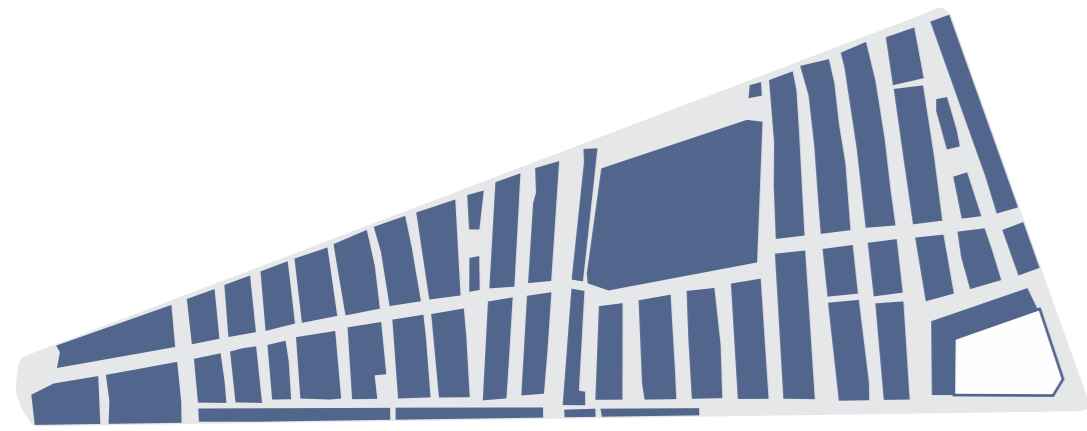
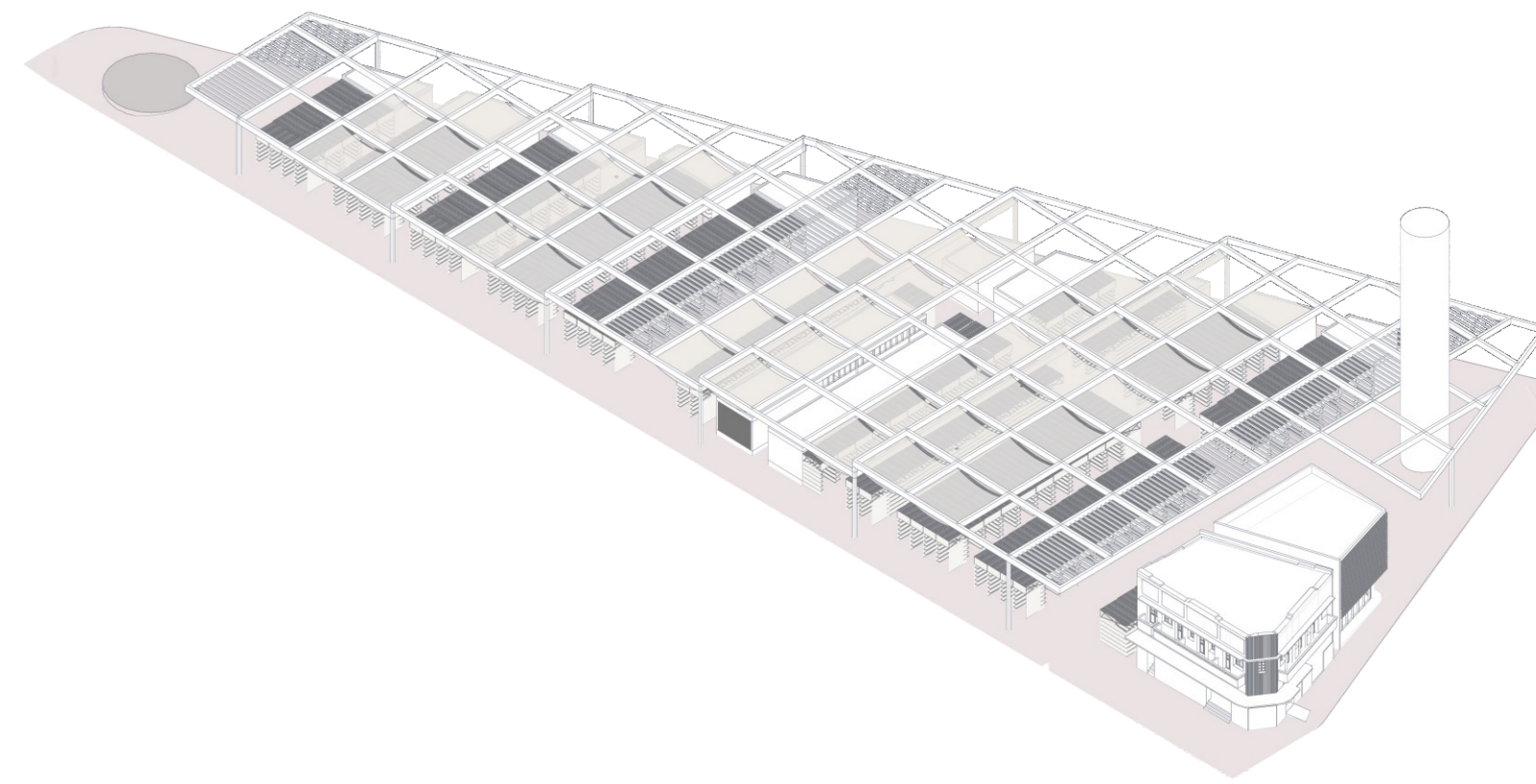
cobertura tem a função de sombrear e de proteger as bancas, uma vez que a proteção solar é uma preocupação dos feirantes, os quais atualmente se utilizam de lonas ou guarda-sóis, por exemplo. Propõe-se, também, o reestabelecimento da calçada em torno do Largo, para manter a circulação de uma maneira ordenada. Quanto às bancas, a requalificação proposta destaca tais estruturas como modulares e flexíveis a ponto de serem expandidas conforme as necessidades dos feirantes. Ou seja, ampliamos as possibilidades de se ocupar o território do Largo: há bancas temporárias flexíveis modulares, e bancas fixas com maior área. Tais aspectos dialogam com a intenção de proporcionar aos feirantes autonomia e autoria no modo de habitarem o espaço.

Seguindo com as intervenções propostas, na ponta sul do Largo foi feita uma área destinada a um pequeno palco para apresentações culturais locais. Acreditamos que tal espaço possa trazer barulhos outros, barulhos que talvez ainda estejam silenciados. Barulhos de outros

povos, de indígenas e de mulheres, de negros e de todos aqueles que se colocarem abertos ao plural e ao diferente. Quanto à topografia do Largo, a proposta não intui alterá-la e sim manter o seu desnível atual, sendo que todas as bancas são ajustáveis em sua altura.

Apostamos no fato de o largo manter uma conectividade franca com o Mercado central, de modo a suas entradas e caminhos alinharem-se às entradas do próprio mercado. A propósito, o eixo que inicia na Rua Manuel Farias Leite e conecta-se ao Cassino Eldorado mantém-se em nossa proposta de requalificação.

É no Edifício Pau do Meio, presente na paisagem do Largo, que projetamos a parte administrativa do Largo. A nossa requalificação propõe, também, a construção de um Anexo ao Pau do Meio, respeitando os alinhamentos do prédio histórico e auxiliando nas funcionalidades do mesmo. O Anexo abriga, ainda, uma sala de reuniões para convívio e trocas entre feirantes. No térreo do Anexo há a parte de descanso para os trabalhadores (carregadores, feirantes etc).



PLANTA BAIXA TÉRREO 1:250



FACHADA 1:250



PLANTA BAIXA 2º PAV. 1:250

- 01 - Banca fixa 7,10 m²
- 02 - Banca fixa 10,20 m²
- 03 - Banca fixa 10,20 m²
- 04 - Banca fixa 14,10 m²
- 05 - Banca fixa 9,10 m²
- 06 - Banca fixa 12,30 m²
- 07 - Banca 6,00 m²
- 08 - Banca 3,00 m²
- 09 - Banca 8,40 m²
- 10 - Posto Comunitário de Segurança 21,40 m²
- 11 - Depósito de lã orgânica 6,10 m²
- 12 - Depósito de lã seco 7,00 m²
- 13 - Depósito 14,40 m²
- 14 - Banca 4,00 m²
- 15 - Adm câmara fria 6,70 m²
- 16 - Sanitário/Vestibulo fem. 4,60 m²
- 17 - Sanitário/Vestibulo masc. 4,60 m²
- 18 - Sanitário PCD 4,60 m²
- 19 - Recepção 4,60 m²
- 20 - Câmara fria 22,50 m²
- 21 - Moleres 7,70 m²
- 22 - Sanitário feminino 24,70 m²
- 23 - Sanitário masculino/PCD 3,80 m²
- 24 - QM 3,80 m²
- 25 - Sanitário masculino/PCD 3,80 m²
- 26 - Sanitário masculino 24,70 m²
- 27 - Banca fixa 5,90 m²
- 28 - Banca fixa 6,00 m²
- 29 - Banca fixa 9,80 m²
- 30 - Lógica e Suporte 6,40 m²
- 31 - Central Elétrica 7,80 m²
- 32 - Central de Gás 3,20 m²
- 33 - Apoio feirantes e carregadores 74,80 m²
- 34 - Administrativo 26,00 m²
- 35 - Recepção 63,30 m²
- 36 - Copas/descanso funcionários 63,20 m²
- 37 - Espaço multiuso 35,50 m²
- 38 - Sindicato dos feirantes 23,80 m²
- 39 - Associação dos feirantes 23,40 m²
- 40 - Sala multiuso 14,50 m²



CORTE 1:250

