

# CASSINO ELDORADO

FEIRA CENTRAL DE CAMPINA GRANDE

## Cassino

A proposta para o Cassino teve como principais objetivos:

1. Reconstruir parte da fachada que está danificada, bem como restaurar a outra parte existente;
2. Reconstruir o edifício preservando a forma original de implantação no lote;
3. Adequar o programa de necessidade proposto.

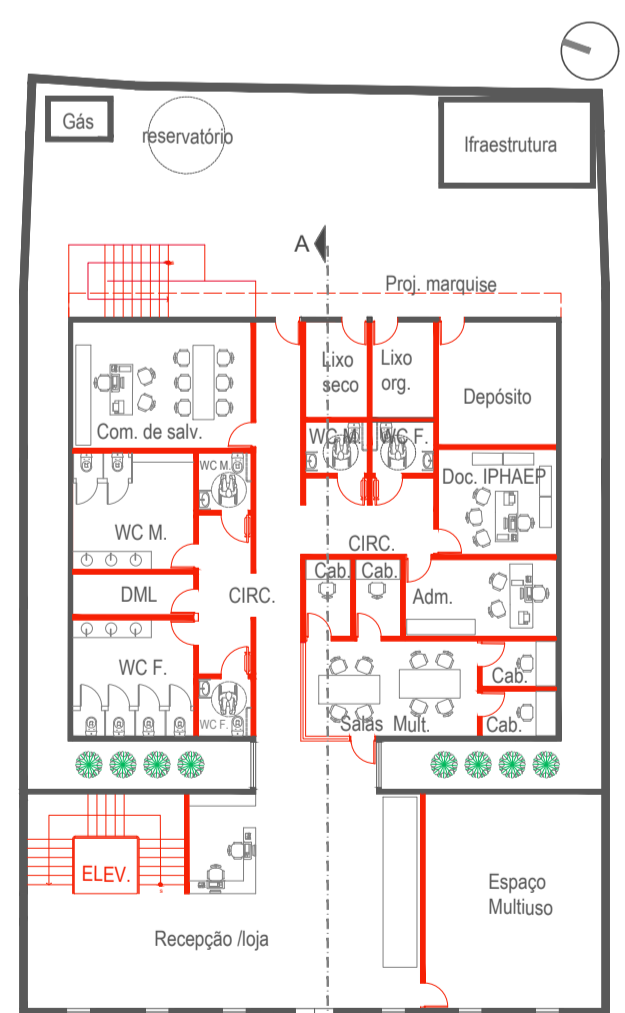
**A Fachada:** Com o intuito de preservar a autenticidade do edifício, a reconstrução das partes danificadas será feita com o uso de blocos de concreto, evitando o falso testemunho histórico. A cor original será mantida, porém, para destacar as partes reconstruídas, um reboco diferenciado será aplicado, com texturas que evidenciem essa intervenção. Essa abordagem permite que a própria edificação conte sua história, transmitindo uma mensagem clara sobre a importância da preservação dos edifícios históricos como uma forma de manter viva a memória dos lugares e promover a conscientização pública sobre o assunto.

**A implantação no lote:** Com o objetivo de preservar a integridade da composição arquitetônica e evitar o comprometimento da harmonia do conjunto edificado, optou-se pela manutenção da forma original de implantação da edificação no lote. Essa abordagem busca a salvaguarda da memória histórica e cultural da cidade, contribuindo para a preservação e cuidado com o patrimônio edificado e sua importância como testemunho da história urbana.

**Programa de necessidades:** A proposta busca atender ao programa de necessidades, com uma flexibilidade para mudanças de uso. Para tanto, prevê-se a utilização de paredes internas em gesso acartonado, minimizando impactos futuros ao edifício. O projeto está desenvolvido com dois pavimentos: no térreo, encontram-se a recepção e a loja, além da escadaria e do elevador, uma sala multiuso e o centro de referência e salvaguarda da feira; já no pavimento superior, há o café, que oferece uma vista panorâmica da feira, e as salas de exposição permanente e temporária. Os ladrilhos hidráulicos ainda disponíveis no local serão recuperados e utilizados. A distribuição desses espaços foi pensada para manter a integridade da edificação e valorizar sua importância cultural e patrimonial.



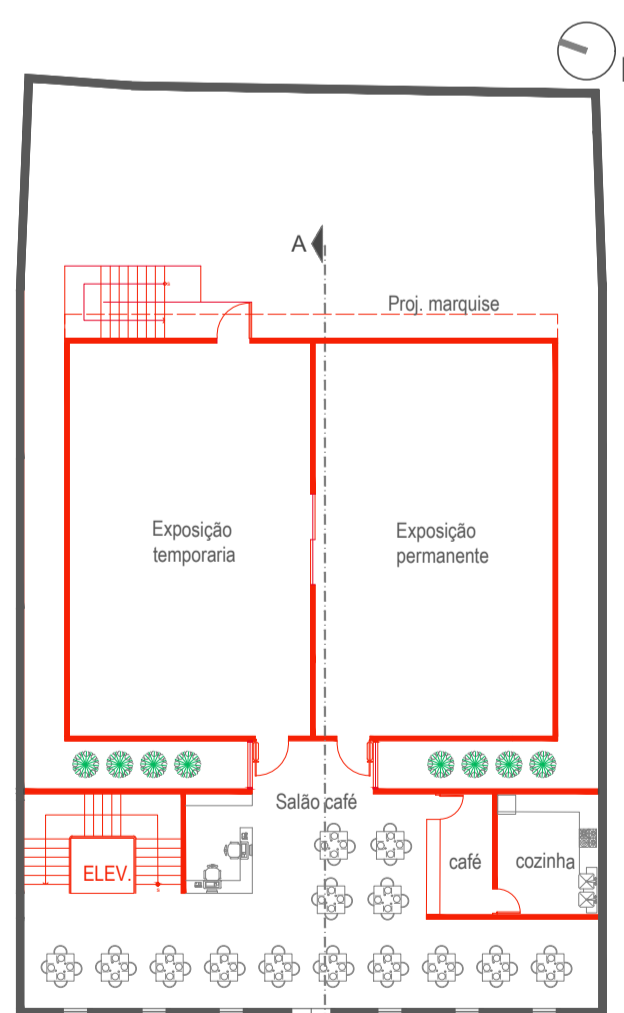
A textura do reboco diferencia o original do reconstruído



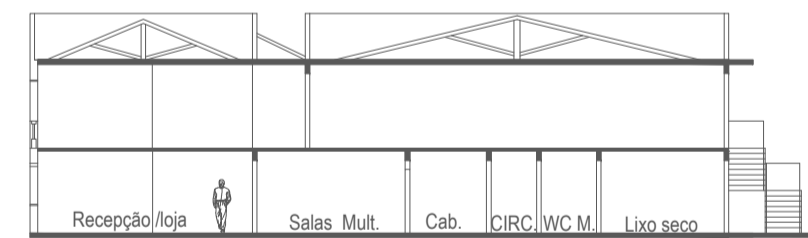
PLANTA BAIXA TÉRREO  
Escala 1/250

### LEGENDA

- CONSTRUIR
- DEMOLIR
- PRESERVAR



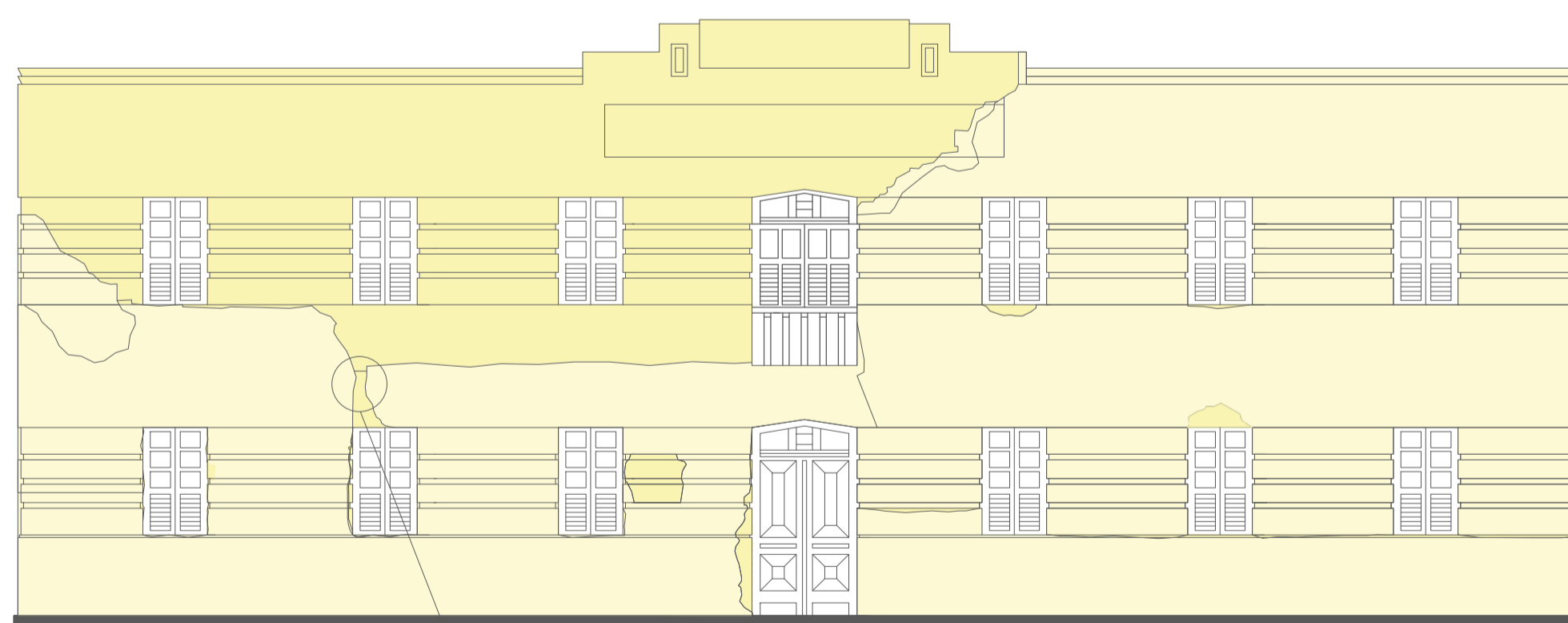
PLANTA BAIXA 1º PAVIMENTO  
Escala 1/250



CORTE ESQUEMÁTICO  
Escala 1/250



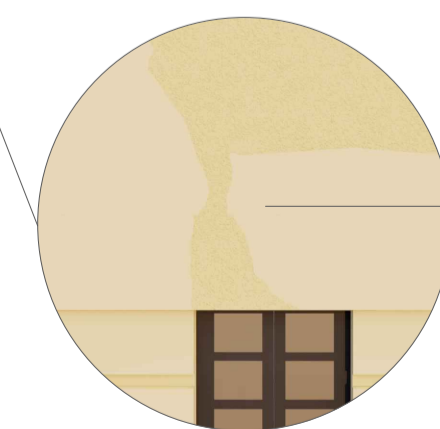
PRESERVAÇÃO DA  
IMPLANTAÇÃO DA  
EDIFICAÇÃO NO LOTE



FACHADA  
Escala 1/75

### LEGENDA

- CONSTRUIR
- PRESERVAR



Demarcação das áreas de textura  
diferenciada



IMAGEM REPRESENTATIVA



IMAGEM ORIGINAL DO LADRILHO HIDRÁLICO

Os ladrilhos serão recuperados e  
reutilizados



Apoio:



Organização:



Realização:



ANTIGO CASSINO  
ELDORADO