

MERCADO CENTRAL

FEIRA CENTRAL DE CAMPINA GRANDE

Mercado Central

A proposta para o Mercado Central tem como objetivo a reorganização e otimização da funcionalidade dos boxes, além da preservação das edificações históricas e de seus elementos. A criação de uma nova cobertura busca uma identidade visual ao mercado, com o intuito de destacá-lo como marco representativo da feira.

A cobertura: a proposta utiliza na estrutura a madeira laminada colada, e na cobertura em si a vetro-resina, um material com propriedades isolantes e refletivas para manter o conforto térmico da edificação. O design dos pilares é inspirado nas mãos francesas que ornamentam a fachada das edificações do mercado e que também foram preservadas pelo projeto. O desenho das vigas de madeira remete ao trançado das cestarias produzidas pelos artesãos da feira. Por fim, o uso das quatro cores; verde, amarelo, azul e vermelho - busca unir todas as cores das ruas da feira, tornando o edifício ainda mais representativo.

Na reorganização dos boxes os comércios foram setorizados, especialmente para evitar a contaminação cruzada dos alimentos. Todos os comércios foram mantidos e alguns boxes ficaram livres para realocar os feirantes vindos das ruas. Alguns boxes foram eliminados para desobstruir as entradas e criar rampas de acesso.

Os porões e edificações com aberturas nas calçadas foram preservadas, mantendo seus usos originais e fachadas ativas. A proposta é reconstruir essas fachadas com o mesmo estilo arquitetônico proposto para as barracas da feira, criando uma cenografia da vila rural.

Balaustres foram recuperados e servem como guarda-corpo no pátio do café.

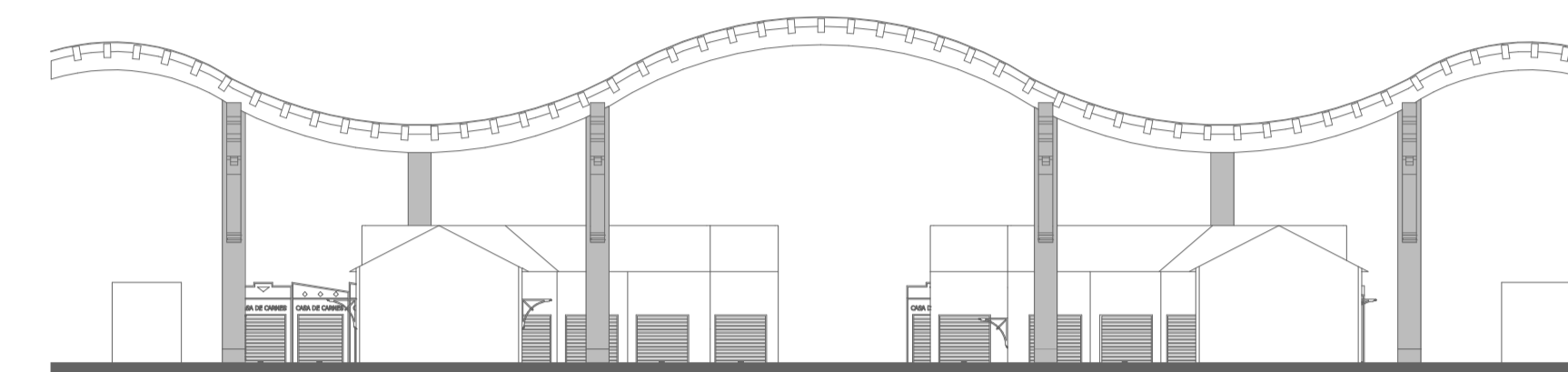
O Pátio Cultural, localizado no centro do Mercado, é dividido em dois ambientes. O primeiro, com 350 m², é destinado a apresentações culturais, como danças e shows. O segundo ambiente, com 100 m², pode ser utilizado para palestras, cursos e manifestações culturais, como poesia e grupos musicais. Entre os dois pátios, encontram-se as salas de apoio e o centro de atendimento ao turista.



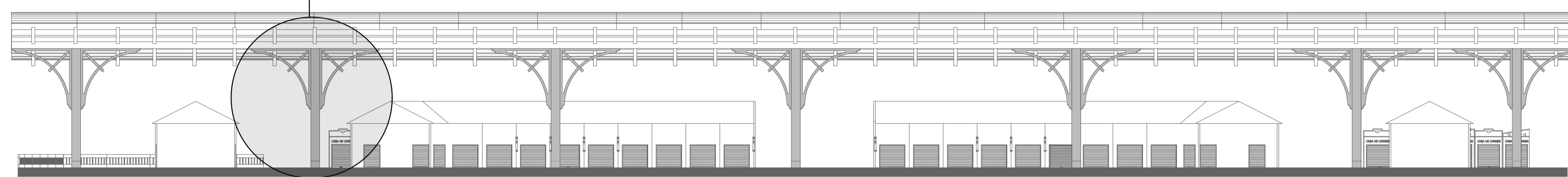
Recuperação dos balaustres



Design dos pilares inspirado na mão francesa



CORTE ESQUEMÁTICO B - B Escala 1/250



CORTE ESQUEMÁTICO A - A Escala 1/250

IMAGEM REPRESENTATIVA



LEGENDA

Qtd.	Boxes de venda	Área de Referência por un. (m ²)	Qtd.	Estrutura	Área de Referência por un. (m ²)
78	Carnes	9 a 16	14	Sanitários	3 a 20
38	Viceras	8 a 10	3	Infraestrutura	10 a 15
19	Queijos	8	3	Serviços	20 a 30
32	Alimentação	8 a 22	6	Câmara fria	4 a 25
51	Estivas e cereais		2	Pátio cultural	100 a 350
98	Hortifruti		4	Salas de apoio	8 A 25
11	Farinha	2 a 22	1	Informação ao turista	8
1	Ervas e raízes				
13	Confeções				
43	Outros				

■ CONSTRUIR ■ DEMOLIR ■ CONSERVAR

